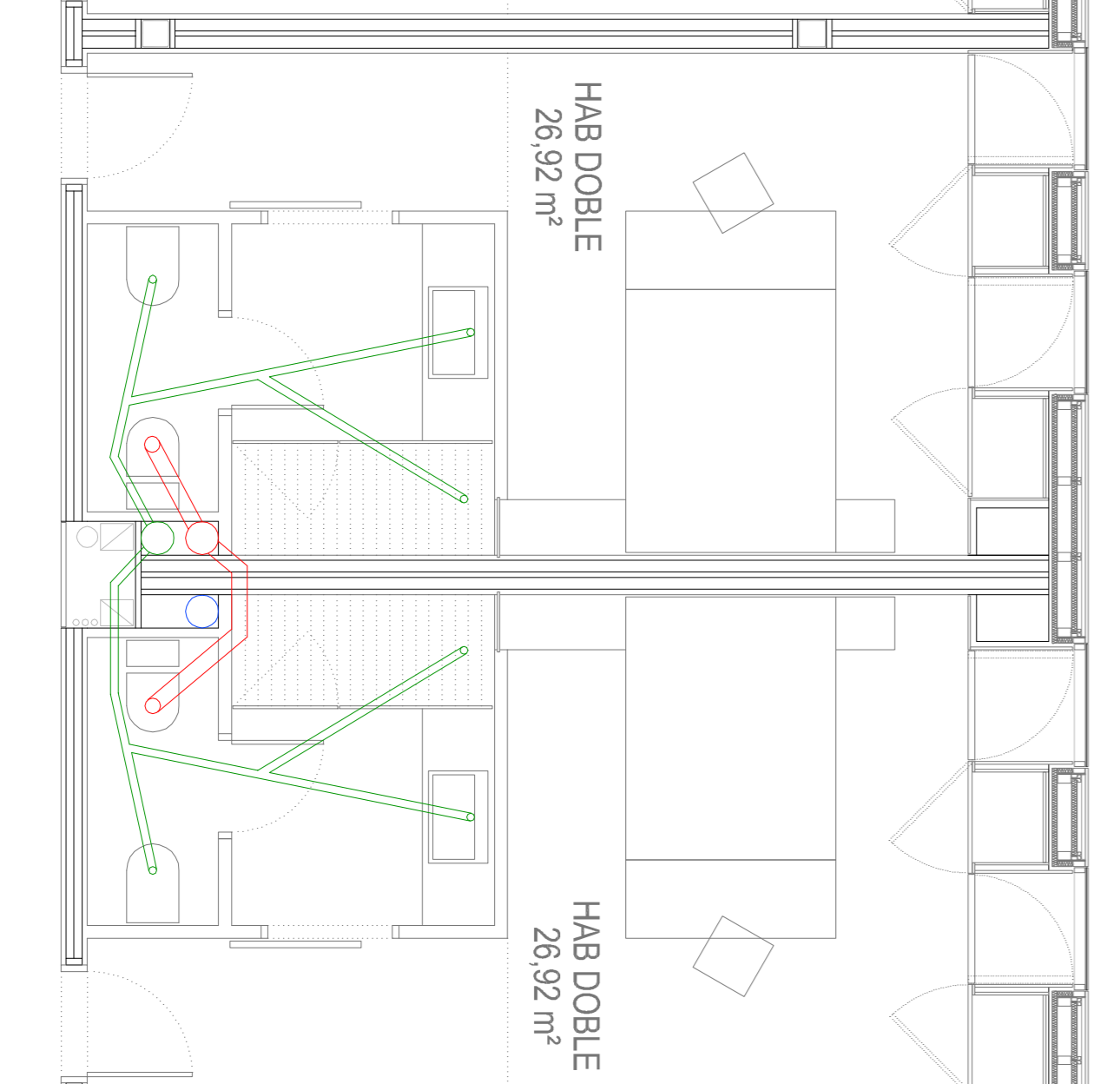
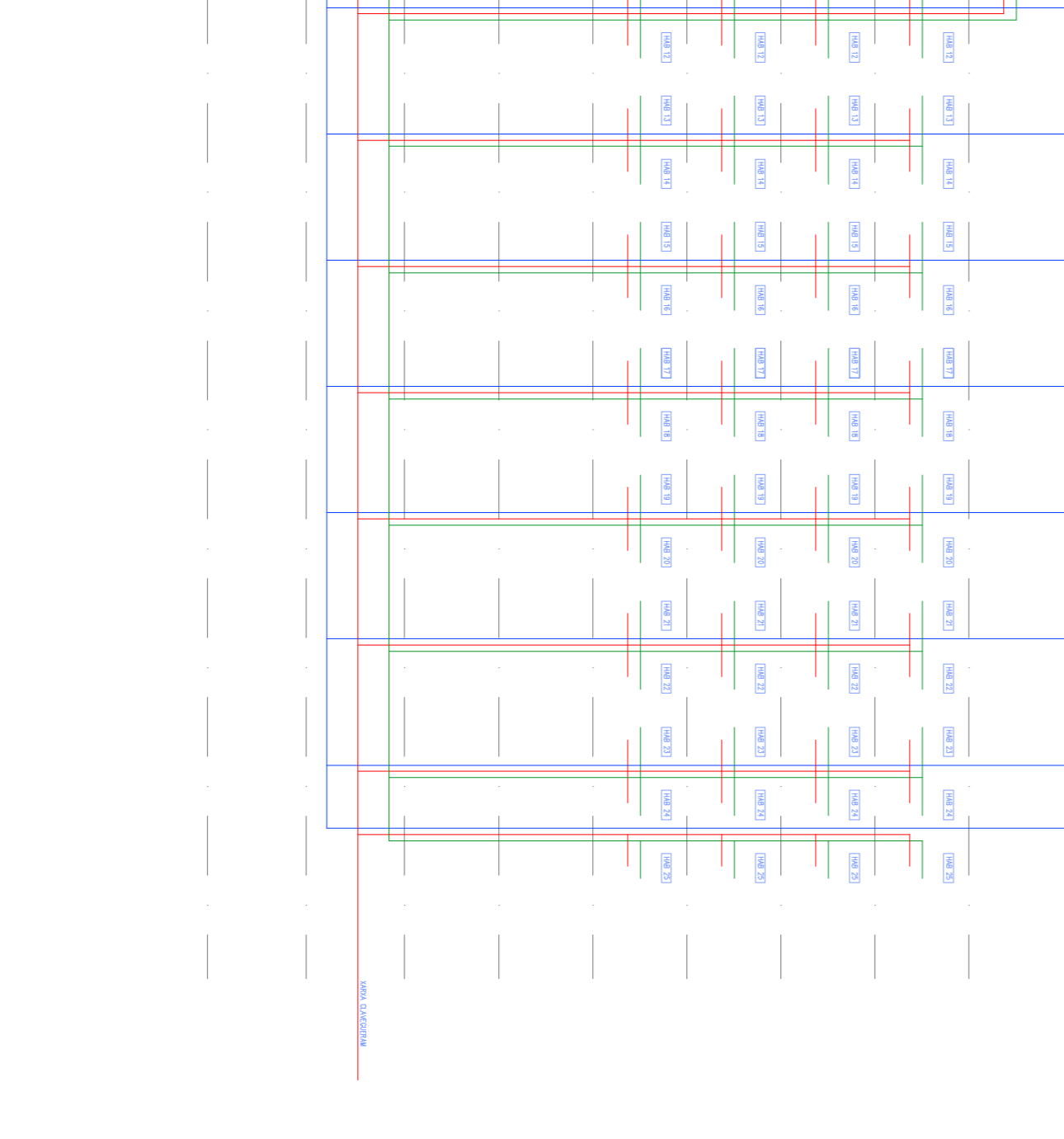
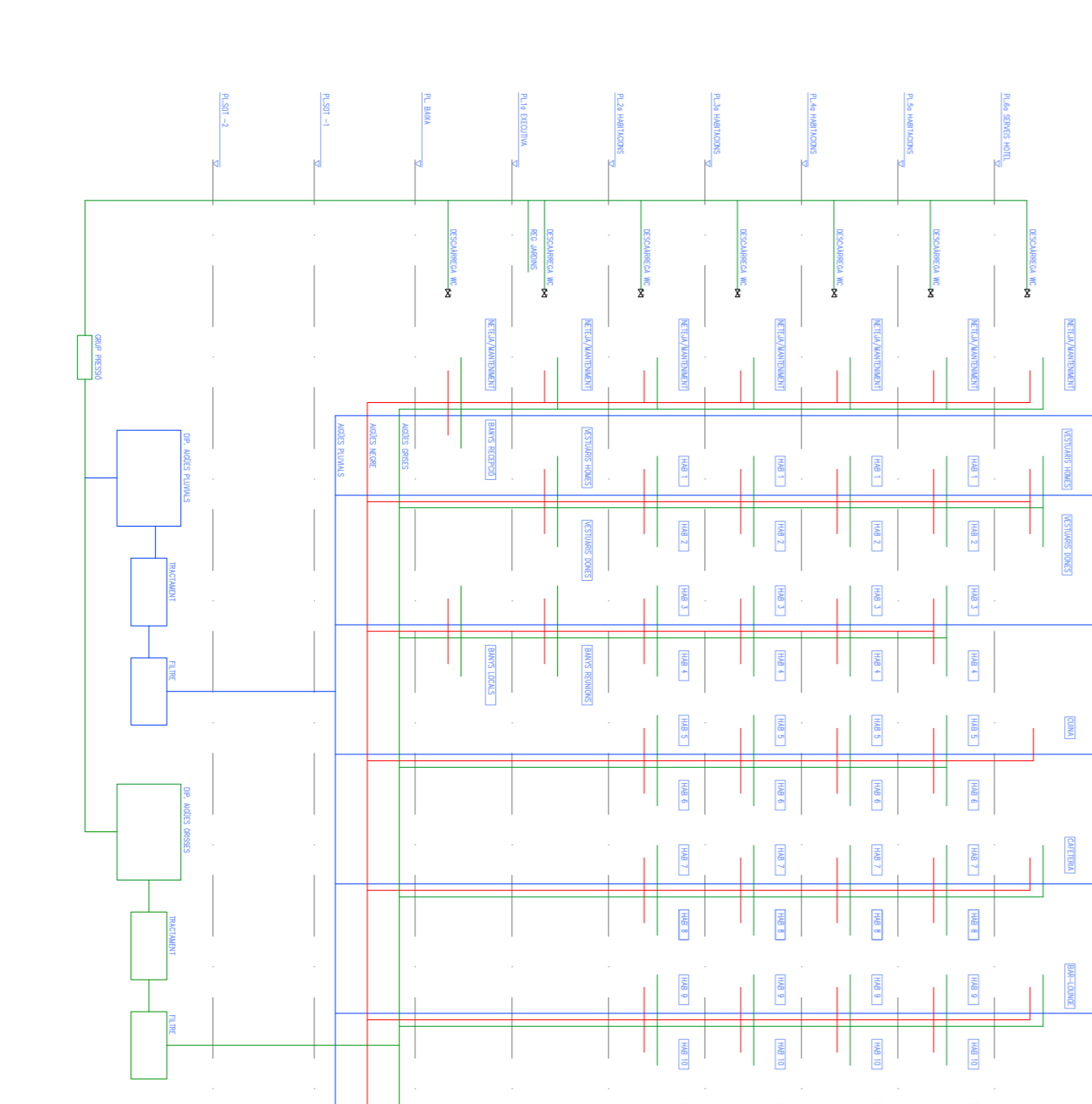
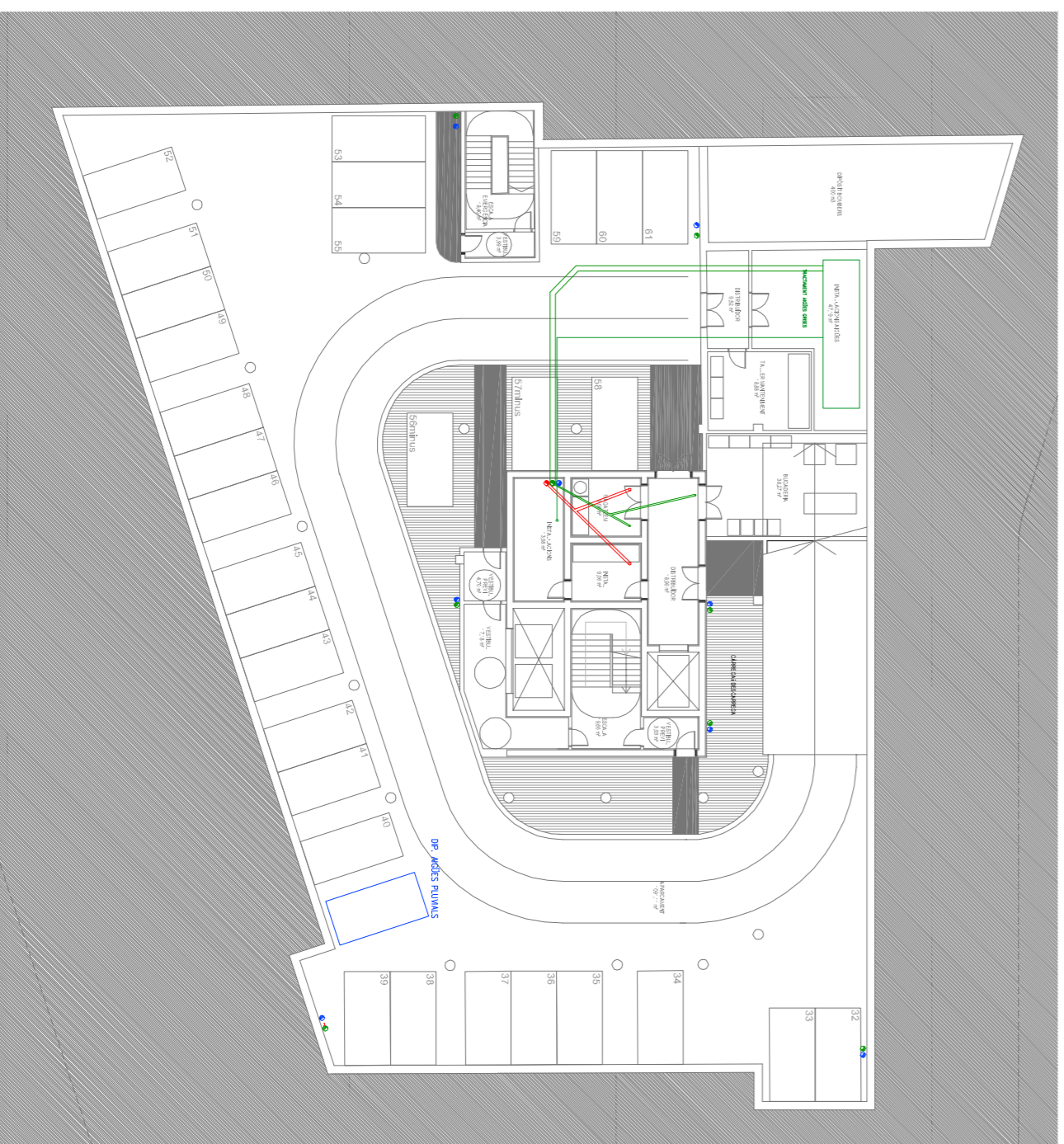
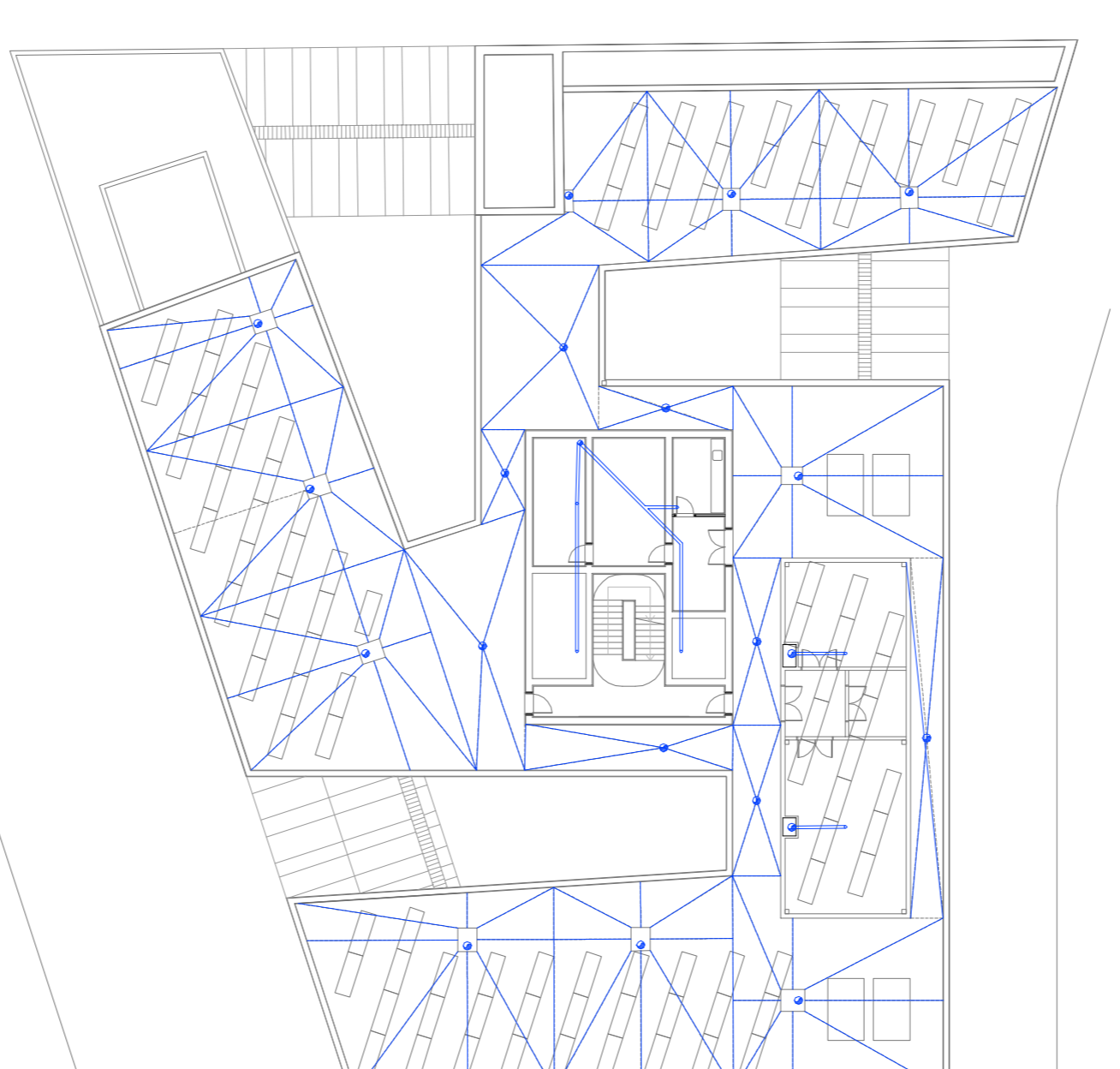
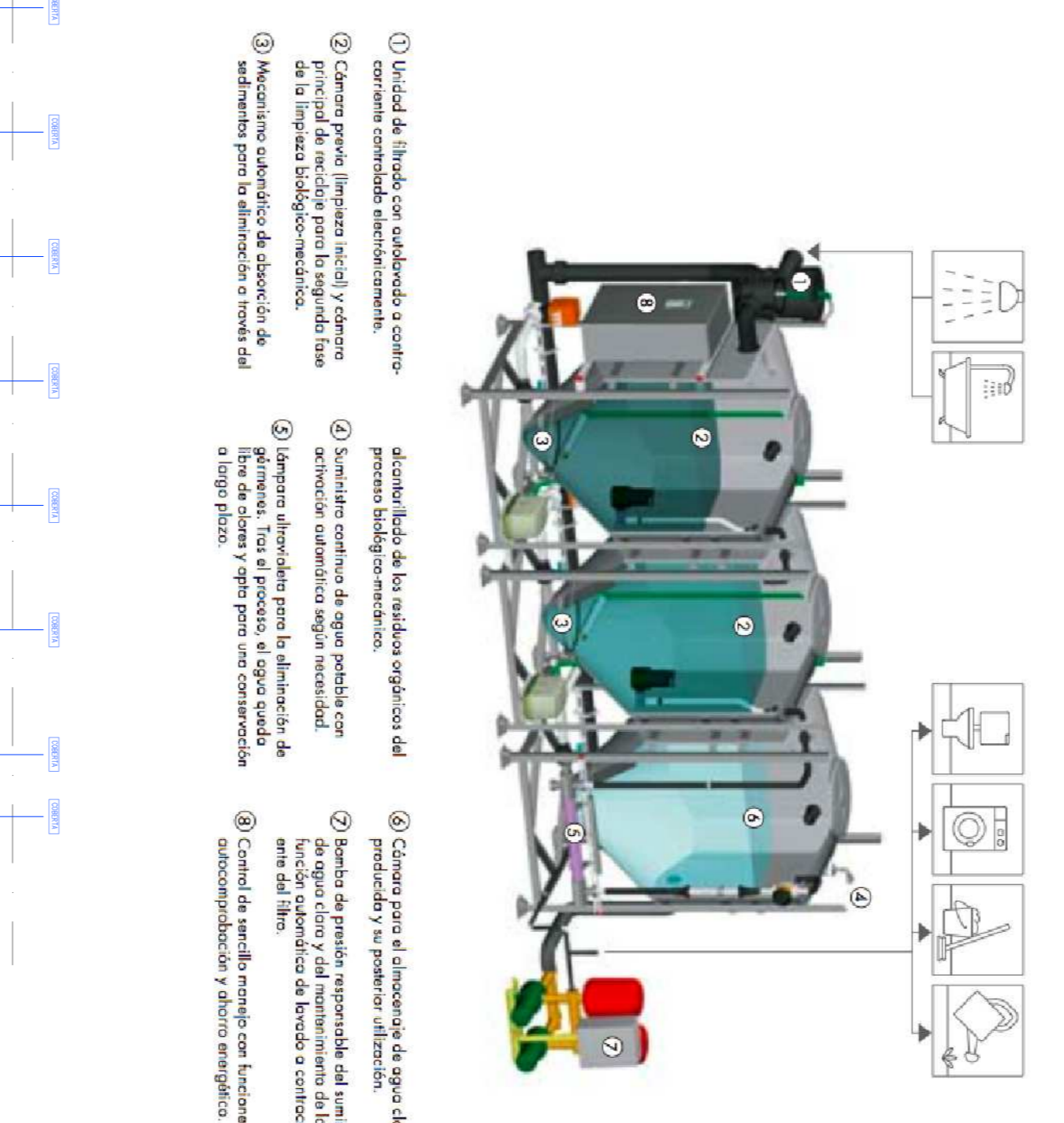
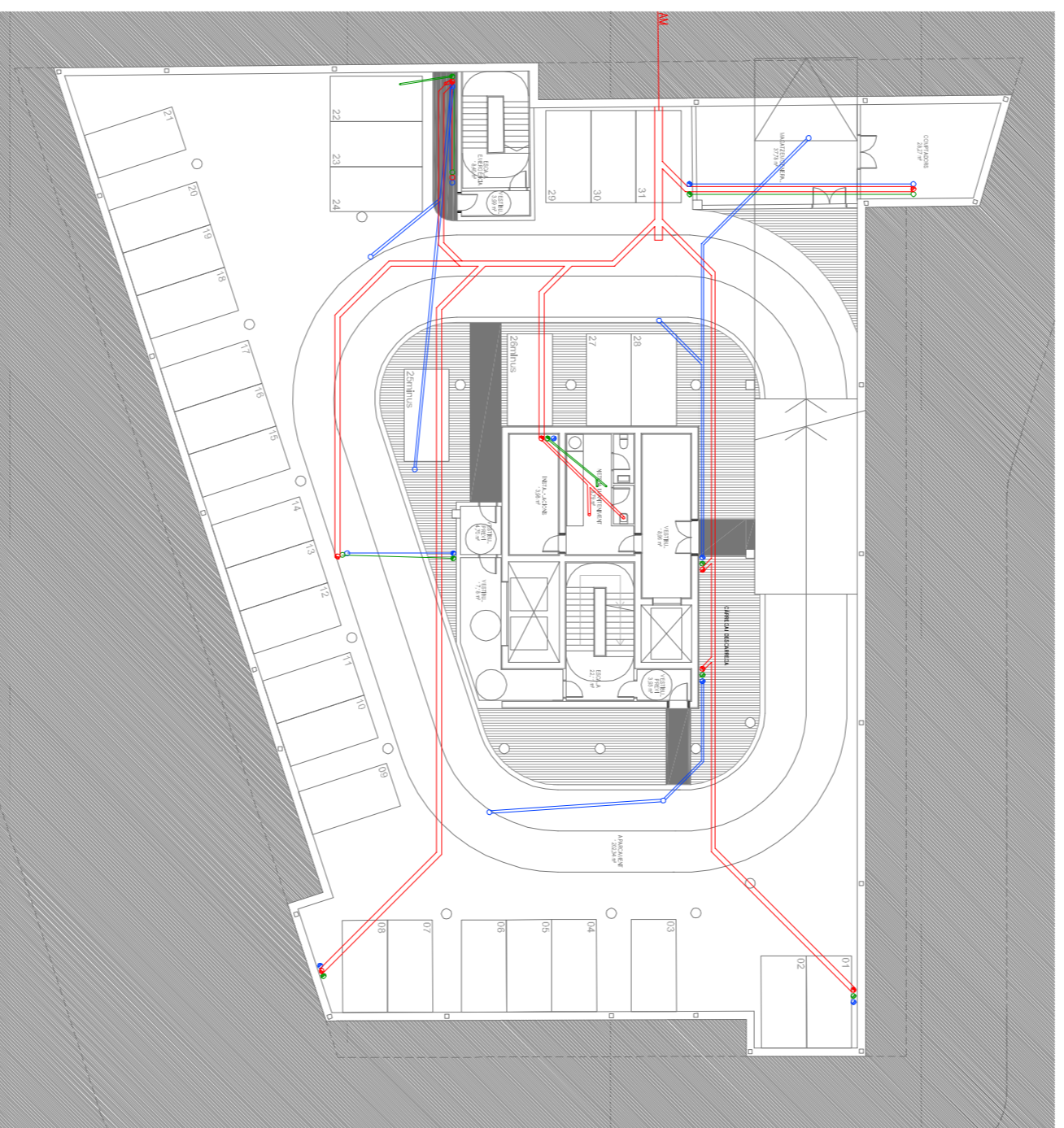
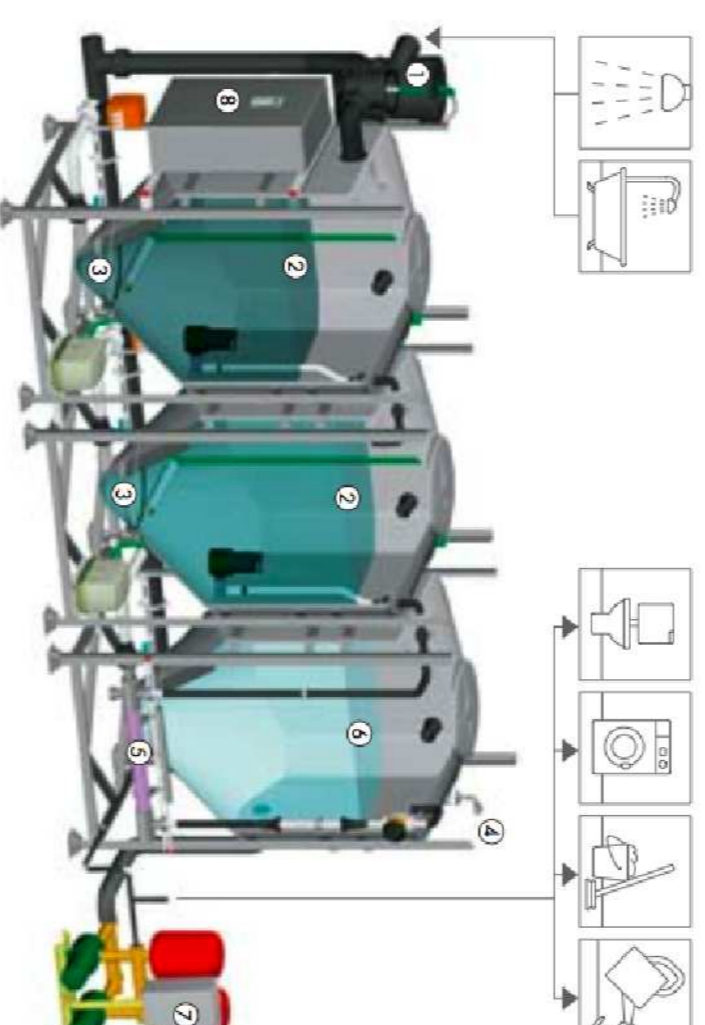


Es planteja un sistema de sanejament separatiu en tres tipus de baixants i col·lectors: aigües fecals, aigües grises i aigües pluvials. S'utilitza el pou d'insal·ladors de totes les habitacions per tal d'aportar al màxim els recorreguts i evitar utilitzar alçades importants dins dels fals sostres. Una vegada a planta soterrani, els tres tipus d'aigües es recullen de manera separada per tal de eliminar les fecals al col·lector de la xarxa pública, i per reciclar tan les grises com les pluvials per la seva posterior utilització.

LETENYA SANEJAMENT		LETENYA SANEJAMENT	
SUPERFICIA	DESCRIPCION	DIAMETRES DE CANONALS PER APORTELS	
BAIANT FICALS	WIPES	LAVABO 50 mm	
BAIANT GRISOS		BOIET 50 mm	
BAIANT PLUVIALS		BOIETA 50 mm	
CANONALS FICALS		BANYS/ 50 mm	
CANONALS GRISOS		INOCUL 100mm	
CANONALS PLUVIALS		S'CA 70mm	
		REINJUBIATS 70mm	
		SECCIONA 50mm	
		ASPIRADOR LOCAL HUMIT 75mm	

- 1) Unidad de filtrado con carbón para el control de olores controlado automáticamente.
- 2) Cámara preve (limpaza inicial) y cámara principal de reciclaje para la segunda fase de la limpieza biológica.
- 3) Mecanismo automático de absorción de agua para el proceso de tratamiento o para el suministro de agua.
- 4) Cámara para el drenaje de agua clara procedente y la posterior utilización.
- 5) Bomba de presión responsable del suministro de agua clara y del funcionamiento de la línea de agua fría.
- 6) Cámara de ventilación con función de autoconmutación y ahorro energético.



HAB DOBLE
26,92 m²

HAB DOBLE
26,92 m²