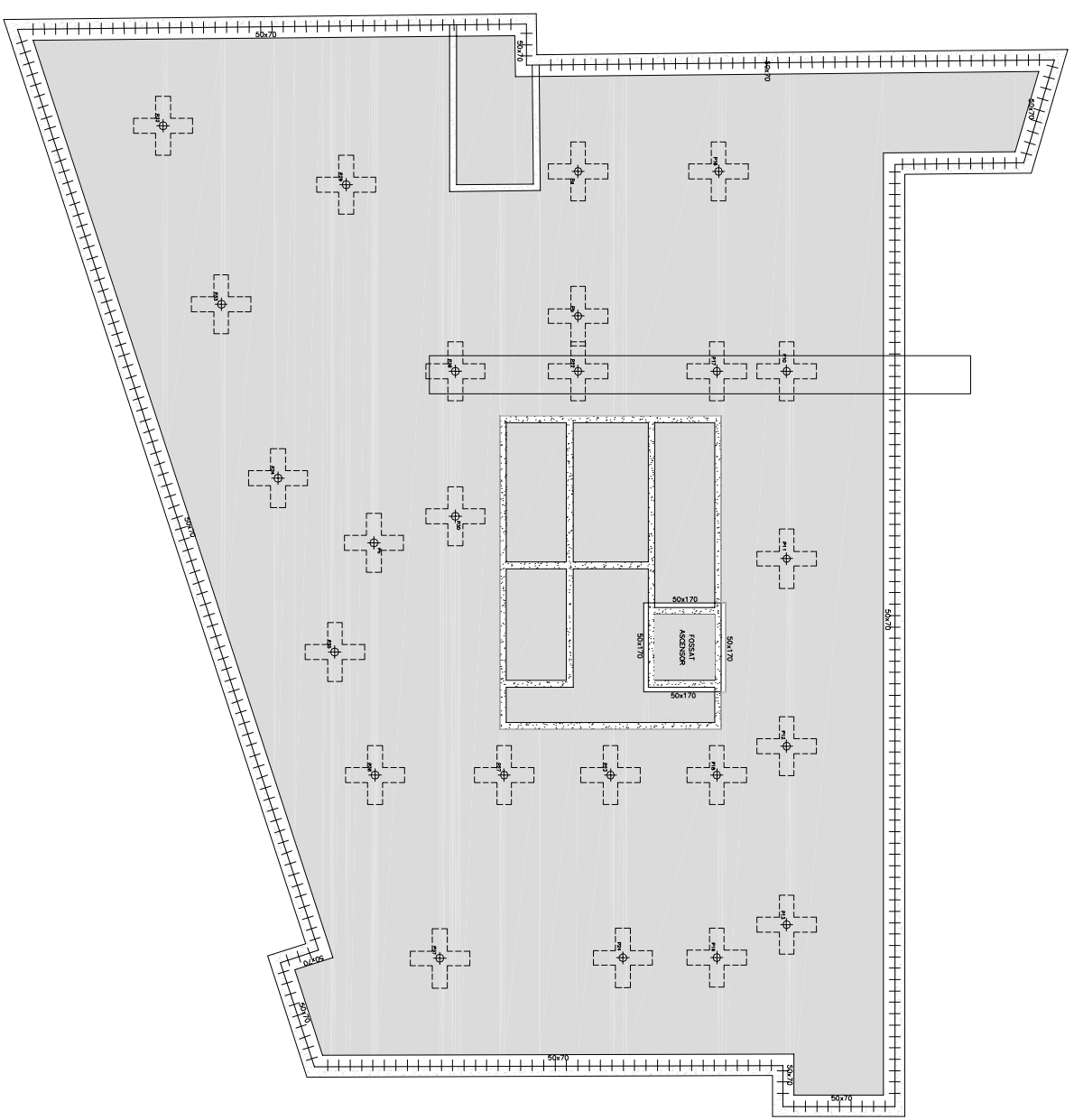


NOTES D'ARMAT DE LLOSES MASSISSES

1. L'armat bàsic inferior i superior específic en Quadre de Característiques del Forjat.
 2. La dimensió dels estriats dels nervis embeguts i la forma com s'enconen serà la següent:
 - B=H, excepte indicació contrària.
 - 3. Ordre: les polles dibuixades segons A només denoten posició de barres -armadures d'estructura i l'indon a longitud mínima de 20cm.
 - Les mides que en el plànol es donen entre parèntesis corresponen a la longitud del torn recte de la barra, i no inclouen la longitud de les polles.
 4. Armat bàsic de arcs de arcs i de arcs grans embeguts en el forjat.
 - (Els reforços han d'estar en l'interior de l'estructura corresponent)
 5. En cas de direcció d'armat, les barres bàsiques i les de reforç han d'estar en el mateix nivell, no obstant-se, doncs, més de dues còpies d'armadures.
 6. Només s'acceptaran mides electrolítiques com a armadura bàsica prèvia presentació a la Direcció Facultativa de Document i lèxic que rellaci el compliment estíctic de la Normativa aplicable respecte a les indicacions i convencions.
- ATENCIÓ: en planta només s'indiquen els reforços de llisa i concrets.

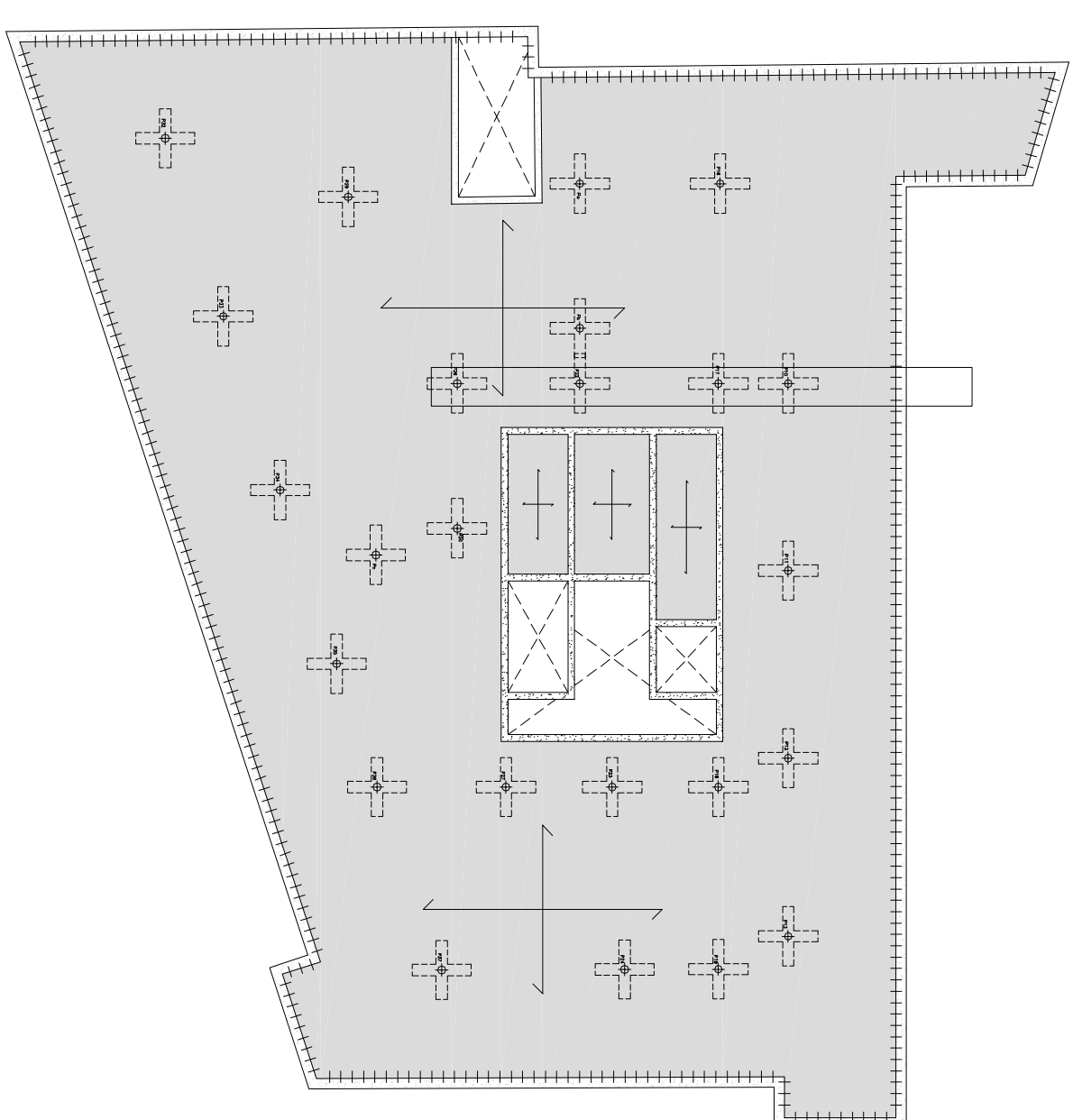


FONAMENTS

Esc. 1/300

NOTES D'ARMAT DE JASSERES

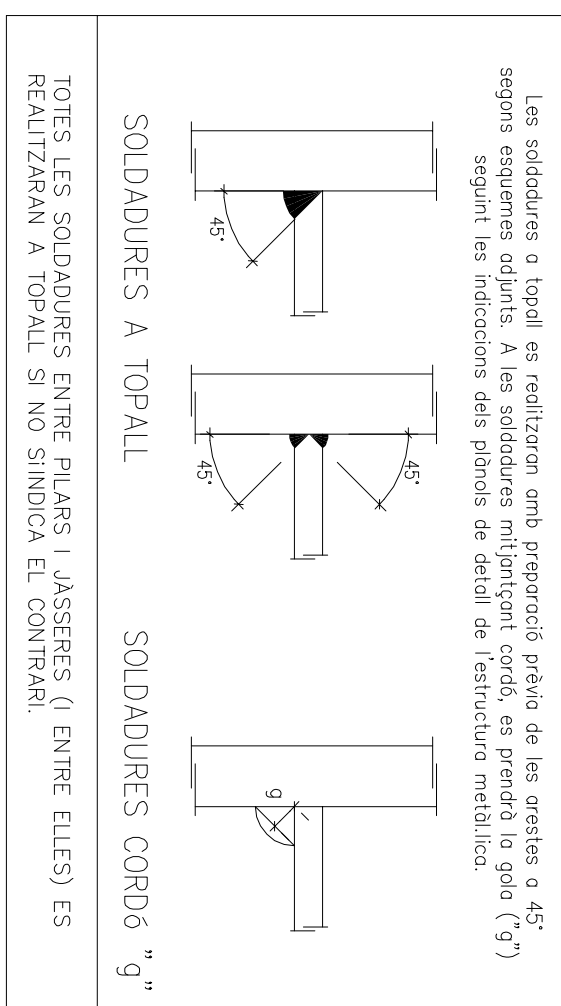
1. Veure especificació d'armat de jasseres en plànol d'espèciment de jasseres.
 2. La dimensió dels estriats de una jassera de dimensions BxH serà (B-2)/H-2), opant i, segons la taula de Característiques del formigó.
 3. Ordre: les polles dibuixades segons A només denoten posició de barres -armadures positives o negatives- no caldrà disposar-les. Les gralles segons B són polles negatives i les de reforç són polles positives. Les mides que en el plànol es donen entre parèntesis corresponen a la longitud del torn recte de la barra, i no inclouen la longitud de les polles.
 4. Tant les barres d'armat bàsic com les de reforç han d'estar a mateix nivell, rotjades i embegudes en el formigó.
 5. Si l'estructura amb algun pilar requereix jasseres de reforç o punxaments, aquestes es col·locaran centrades en el cantell de la jassera.
- ATENCIÓ: en planta s'indica reforç de concrets i nervis dobles.



SOSTRE SOTERRANI - 2

Esc. 1/300

DETALL D'EXECUCIÓ DE SOLDADURES



TOTES LES SOLDADURES ENTRE PILARS I JASSERES (I ENTRE ELLES) ES REALITZARAN A TOPALL SI NO S'INDICA EL CONTRARI.

CARACTERÍSTIQUES FORJAT

Zona:	Coberta
Tipsus de forjat:	XAPA COL·LABORANT
Cantell del forjat:	12cm

Estat de càrregues

Pes propi:	290 kg/m ²
Càrregues permanents:	100 kg/m ²
Sobrecàrrega d'ús:	100 kg/m ²
Sobrecàrrega de neu:	40 kg/m ²
TOTAL càrregues:	530 kg/m ²

CARACTERÍSTIQUES FORJAT

Zona:	Badalut
Tipsus de forjat:	LUSA MASSISSA
Cantell de la llosa:	30cm

Estat de càrregues

Pes propi:	750 kg/m ²
Càrregues permanents:	100 kg/m ²
Sobrecàrrega d'ús:	100 kg/m ²
Sobrecàrrega de neu:	40 kg/m ²
TOTAL càrregues:	990 kg/m ²

CARACTERÍSTIQUES FORJAT

Zona:	Planta Baixa
Tipsus de forjat:	LUSA MASSISSA
Cantell de la llosa:	30cm

Estat de càrregues

Pes propi:	750 kg/m ²
Càrregues permanents:	100 kg/m ²
Sobrecàrrega d'ús:	300 kg/m ²
Sobrecàrrega de neu:	40 kg/m ²
TOTAL càrregues:	1190 kg/m ²

CARACTERÍSTIQUES FORJAT

Zona: Planta baixa

Tipsus de forjat: XAPA COL·LABORANT

Cantell del forjat: 12cm

Estat de càrregues

Pes propi:	290 kg/m ²
Càrregues permanents:	200 kg/m ²
Sobrecàrrega d'ús:	200 kg/m ²
TOTAL càrregues:	690 kg/m ²

CARACTERÍSTIQUES FORJAT

Zona: Jardineria

Tipsus de forjat: LUSA MASSISSA

Cantell de la llosa: 35cm

Estat de càrregues

Pes propi:	825 kg/m ²
Càrregues permanents:	100 kg/m ²
Sobrecàrrega d'ús:	600 kg/m ²
Sobrecàrrega de neu:	kg/m ²
TOTAL càrregues:	1525 kg/m ²

ATENCIÓ: en planta només s'indiquen els reforços

CARACTERÍSTIQUES FORJAT

Zona: Soterrani

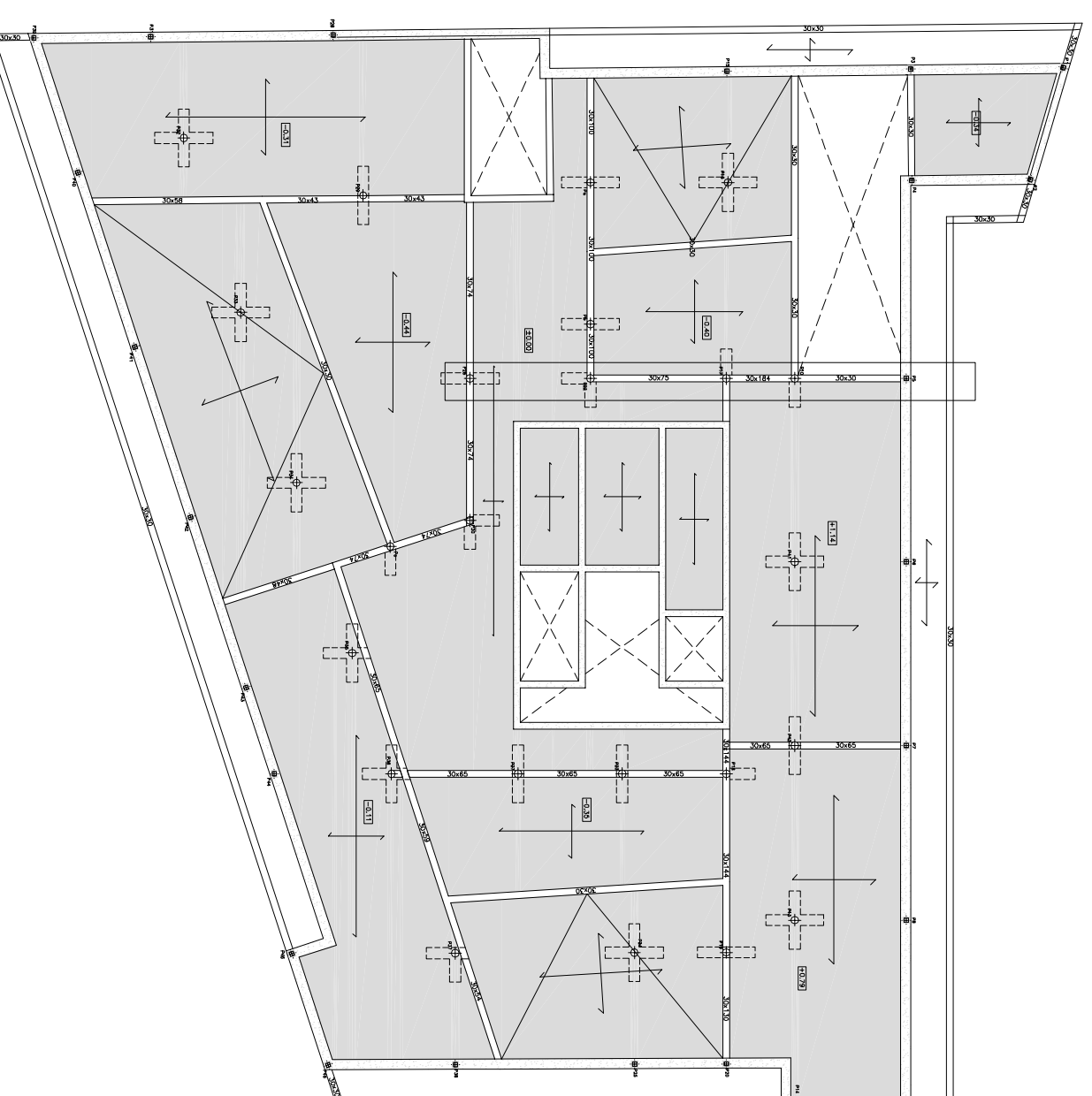
Tipsus de forjat: LUSA MASSISSA

Cantell de la llosa: 30cm

Estat de càrregues

Pes propi:	750 kg/m ²
Càrregues permanents:	100 kg/m ²
Sobrecàrrega d'ús:	400 kg/m ²
Sobrecàrrega de neu:	kg/m ²
TOTAL càrregues:	1250 kg/m ²

ATENCIÓ: en planta només s'indiquen els reforços



SOSTRE SOTERRANI - 1

Esc. 1/300

CARACTERÍSTIQUES I ESPECIFICACIONS DE L'ACER

<p>CARACTERÍSTIQUES I ESPECIFICACIONS DE L'ACER (veure Placs de condicions adjunts)</p> <p>NORMATIVES DOBLIGAT COMPLIMENT</p> <p>– Els materials utilitzats compliran i estaran a les següents Normes: <ul style="list-style-type: none"> – Placots: NBE EA-95, UNE 14021,14022,14023,14031,14038 – Xapes i pel·lotes: NBE EA-95, UNE 36521, NBE EA-95, UNE 36030 – Soldadures: NBE EA-95, UNE 14021,14022,14030,14031,14038 </p> <p>També per soldadures a toval: UNE 12011</p> <p>Totes les soldadures a toval es realitzaran seguint per medis mecànics les xapes o perfils a unir, reduint-se els materials intrínsecs a zero que no compleixin aquest requisit.</p> <p>El monitoratge d'encovencions es realitzarà amb faldes de perfils d'acer.</p> <p>Tipsus d'acer (resistència característica): S=275/355, S=355/475, S=475/555, S=555/635, S=635/723, S=723/835, S=835/930, S=930/1080, S=1080/1250, S=1250/1430, S=1430/1625, S=1625/1835, S=1835/2055, S=2055/2300, S=2300/2550, S=2550/2825, S=2825/3125, S=3125/3450, S=3450/3800, S=3800/4200, S=4200/4650, S=4650/5125, S=5125/5625, S=5625/6150, S=6150/6700, S=6700/7300, S=7300/7950, S=7950/8625, S=8625/9325, S=9325/10050, S=10050/10800, S=10800/11600, S=11600/12450, S=12450/13325, S=13325/14225, S=14225/15150, S=15150/16100, S=16100/17075, S=17075/18075, S=18075/19100, S=19100/20150, S=20150/21225, S=21225/22325, S=22325/23450, S=23450/24600, S=24600/25800, S=25800/27025, S=27025/28275, S=28275/29550, S=29550/30850, S=30850/32175, S=32175/33525, S=33525/34900, S=34900/36300, S=36300/37725, S=37725/39175, S=39175/40650, S=40650/42150, S=42150/43675, S=43675/45225, S=45225/46800, S=46800/48400, S=48400/50025, S=50025/51675, S=51675/53350, S=53350/55050, S=55050/56775, S=56775/58525, S=58525/60300, S=60300/62100, S=62100/63925, S=63925/65775, S=65775/67650, S=67650/69550, S=69550/71475, S=71475/73425, S=73425/75400, S=75400/77400, S=77400/79425, S=79425/81475, S=81475/83550, S=83550/85650, S=85650/87775, S=87775/89925, S=89925/92100, S=92100/94300, S=94300/96525, S=96525/98775, S=98775/101100, S=101100/103450, S=103450/105825, S=105825/108225, S=108225/110650, S=110650/113100, S=113100/115575, S=115575/118075, S=118075/120600, S=120600/123150, S=123150/125725, S=125725/128325, S=128325/130950, S=130950/133600, S=133600/136275, S=136275/139075, S=139075/141900, S=141900/144750, S=144750/147625, S=147625/150525, S=150525/153450, S=153450/156400, S=156400/159375, S=159375/162375, S=162375/165400, S=165400/168450, S=168450/171525, S=171525/174625, S=174625/177750, S=177750/180900, S=180900/184075, S=184075/187275, S=187275/190500, S=190500/193750, S=193750/197025, S=197025/200325, S=200325/203650, S=203650/207000, S=207000/210375, S=210375/213775, S=213775/217200, S=217200/220650, S=220650/224125, S=224125/227625, S=227625/231150, S=231150/234700, S=234700/238275, S=238275/241875, S=241875/245500, S=245500/249150, S=249150/252825, S=252825/256525, S=256525/260250, S=260250/264000, S=264000/267775, S=267775/271575, S=271575/275400, S=275400/279250, S=279250/283125, S=283125/287025, S=287025/290950, S=290950/294900, S=294900/298875, S=298875/302875, S=302875/306900, S=306900/310950, S=310950/315025, S=315025/319125, S=319125/323250, S=323250/327400, S=327400/331575, S=331575/335775, S=335775/340000, S=340000/344250, S=344250/348525, S=348525/352825, S=352825/357150, S=357150/361500, S=361500/365875, S=365875/370275, S=370275/374700, S=374700/379150, S=379150/383625, S=383625/388125, S=388125/392650, S=392650/397200, S=397200/401775, S=401775/406375, S=406375/411000, S=411000/415650, S=415650/420325, S=420325/425025, S=425025/429750, S=429750/434500, S=434500/439275, S=439275/444075, S=444075/448900, S=448900/453750, S=453750/458625, S=458625/463525, S=463525/468450, S=468450/473400, S=473400/478375, S=478375/483375, S=483375/488400, S=488400/493450, S=493450/498525, S=498525/503625, S=503625/508750, S=508750/513900, S=513900/519075, S=519075/524275, S=524275/529500, S=529500/534750, S=534750/540025, S=540025/545325, S=545325/550650, S=550650/556000, S=556000/561375, S=561375/566775, S=566775/572200, S=572200/577650, S=577650/583125, S=583125/588625, S=588625/594150, S=594150/599700, S=599700/605275, S=605275/610875, S=610875/616500, S=616500/622150, S=622150/627825, S=627825/633525, S=633525/639250, S=639250/645000, S=645000/650775, S=650775/656575, S=656575/662400, S=662400/668250, S=668250/674125, S=674125/680025, S=680025/685950, S=685950/691900, S=691900/697875, S=697875/703875, S=703875/709900, S=709900/715950, S=715950/722025, S=722025/728125, S=728125/734250, S=734250/740400, S=740400/746575, S=746575/752775, S=752775/759000, S=759000/765250, S=765250/771525, S=771525/777825, S=777825/784150, S=784150/790500, S=790500/796875, S=796875/803275, S=803275/809700, S=809700/816150, S=816150/822625, S=822625/829125, S=829125/835650, S=835650/842200, S=842200/848775, S=848775/855375, S=855375/862000, S=862000/868650, S=868650/875325, S=875325/882025, S=882025/888750, S=888750/895500, S=895500/902275, S=902275/909075, S=909075/915900, S=915900/922750, S=922750/929625, S=929625/936525, S=936525/943450, S=943450/950400, S=950400/957375, S=957375/964375, S=964375/971400, S=971400/978450, S=978450/985525, S=985525/992625, S=992625/1000750, S=1000750/1008900, S=1008900/1017075, S=1017075/1025275, S=1025275/1033500, S=1033500/1041750, S=1041750/1050025, S=1050025/1058325, S=1058325/1066650, S=1066650/1075000, S=1075000/1083375, S=1083375/1091775, S=1091775/1100200, S=1100200/1108650, S=1108650/1117125, S=1117125/1125625, S=1125625/1134150, S=1134150/1142700, S=1142700/1151275, S=1151275/1159875, S=1159875/1168500, S=1168500/1177150, S=1177150/1185825, S=1185825/1194525, S=1194525/1203250, S=1203250/1212000, S=1212000/1220775, S=1220775/1229575, S=1229575/1238400, S=1238400/1247250, S=1247250/1256125, S=1256125/1265025, S=1265025/1273950, S=1273950/1282900, S=1282900/1291875, S=1291875/1300875, S=1300875/1309900, S=1309900/1318950, S=1318950/1328025, S=1328025/1337125, S=1337125/1346250, S=1346250/1355400, S=1355400/1364575, S=1364575/1373775, S=1373775/1382900, S=1382900/1392050, S=1392050/1401225, S=1401225/1410425, S=1410425/1419650, S=1419650/1428900, S=1428900/1438175, S=1438175/1447475, S=1447475/1456800, S=1456800/1466150, S=1466150/1475525, S=1475525/1484925, S=1484925/1494350, S=1494350/1503800, S=1503800/1513275, S=1513275/1522775, S=1522775/1532300, S=1532300/1541850, S=1541850/1551425, S=1551425/1561025, S=1561025/1570650, S=1570650/1580300, S=1580300/1589975, S=1589975/1599675, S=1599675/1609400, S=1609400/1619150, S=1619150/1628925, S=1628925/1638725, S=1638725/1648550, S=1648550/1658400, S=1658400/1668275, S=1668275/1678175, S=1678175/1688100, S=1688100/1698050, S=1698050/1708025, S=1708025/1718025, S=1718025/1728050, S=1728050/1738100, S=1738100/1748175, S=1748175/1758275, S=1758275/1768400, S=1768400/1778550, S=1778550/1788725, S=1788725/1798925, S=1798925/1809150, S=1809150/1819400, S=1819400/1829675, S=1829675/1839975, S=1839975/1850300, S=1850300/1860650, S=1860650/1871025, S=1871025/1881425, S=1881425/1891850, S=1891850/1902300, S=1902300/1912775, S=1912775/1923275, S=1923275/1933800, S=1933800/1944350, S=1944350/1954925, S=1954925/1965525, S=1965525/1976150, S=1976150/1986800, S=1986800/1997475, S=1997475/2008175, S=2008175/2018900, S=2018900/2029650, S=2029650/2040425, S=2040425/2051225, S=2051225/2062050, S=2062050/2072900, S=2072900/2083775, S=2083775/2094675, S=2094675/2105600, S=2105600/2116550, S=2116550/2127525, S=2127525/2138525, S=2138525/2149550, S=2149550/2160600, S=2160600/2171675, S=2171675/2182775, S=2182775/2193900, S=2193900/2205050, S=2205050/2216225, S=2216225/2227425, S=2227425/2238650, S=2238650/2249900, S=2249900/2261175, S=2261175/2272475, S=2272475/2283800, S=2283800/2295150, S=2295150/2306525, S=2306525/2317925, S=2317925/2329350, S=2329350/2340800, S=2340800/2352275, S=2352275/2363775, S=2363775/2375300, S=2375300/2386850, S=2386850/2398425, S=2398425/2410025, S=2410025/2421650, S=2421650/2433300, S=2433300/2444975, S=2444975/2456675, S=2456675/2468400, S=2468400/2480150, S=2480150/2491925, S=2491925/2503725, S=2503725/2515550, S=2515550/2527400, S=2527400/2539275, S=2539275/2551175, S=2551175/2563100, S=2563100/2575050, S=2575050/2587025, S=2587025/2599025, S=2599025/2611050, S=2611050/2623100, S=2623100/2635175, S=2635175/2647275, S=2647275/2659400, S=2659400/2671550, S=2671550/2683725, S=2683725/2695925, S=2695925/2708150, S=2708150/2720400, S=2720400/2732675, S=2732675/2744975, S=2744975/2757300, S=2757300/2769650, S=2769650/2782025, S=2782025/2794425, S=2794425/2806850, S=2806850/2819300, S=2819300/2831775, S=2831775/2844275, S=2844275/2856800, S=2856800/2869350, S=2869350/2881925, S=2881925/2894525, S=2894525/2907150, S=2907150/2919800, S=2919800/2932475, S=2932475/2945175, S=2945175/2957900, S=2957900/2970650, S=2970650/2983425, S=2983425/2996225, S=2996225/3009050, S=3009050/3021900, S=3021900/3034775, S=3034775/3047675, S=3047675/3060600, S=3060600/3073550, S=3073550/3086525, S=3086525/3099525, S=3099525/3112550, S=3112550/3125600, S=3125600/3138675, S=3138675/3151775, S=3151775/3164900, S=3164900/3178050, S=3178050/3191225, S=3191225/3204425, S=3204425/3217650, S=3217650/3230900, S=3</p>	
--	--