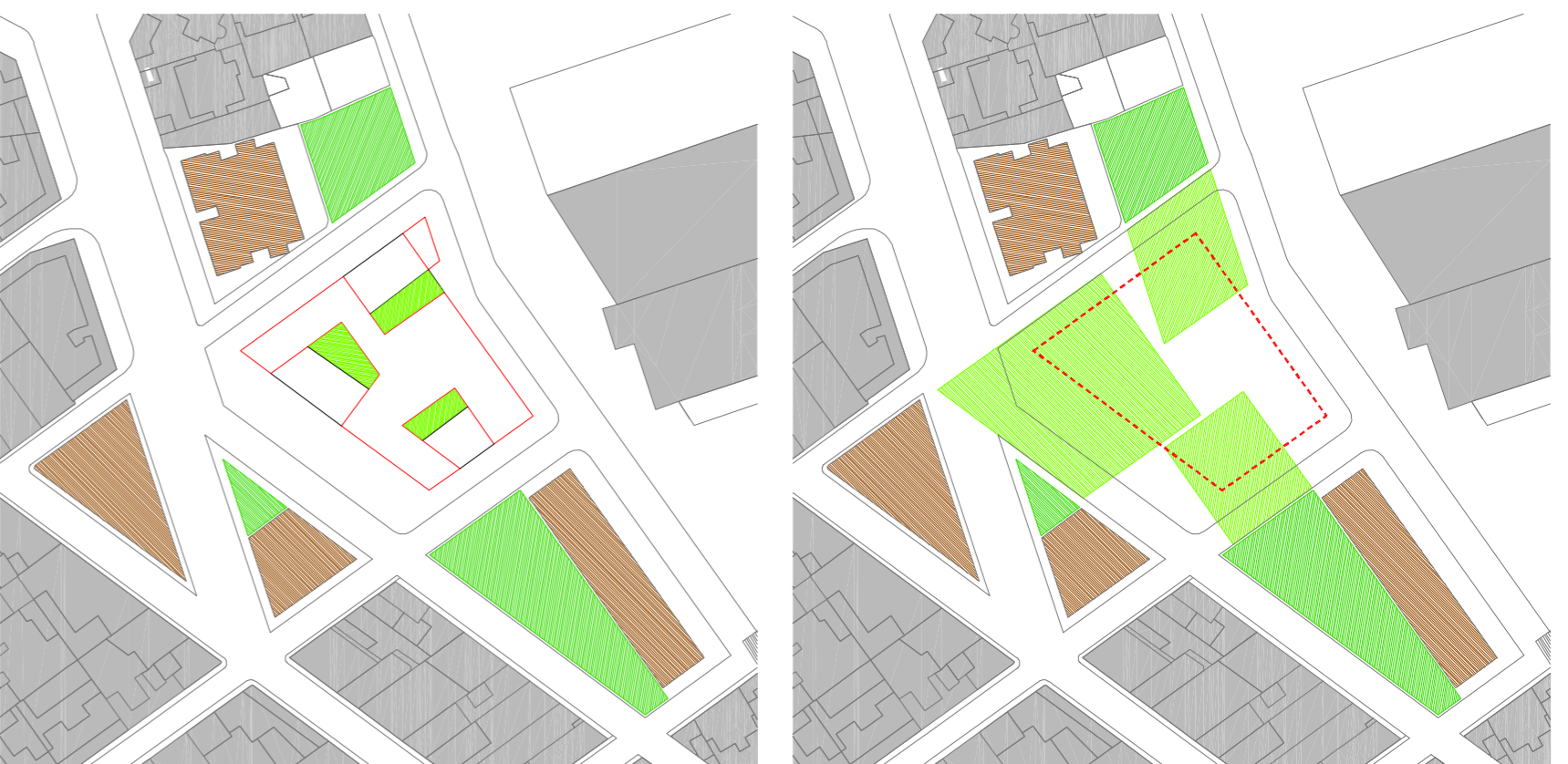
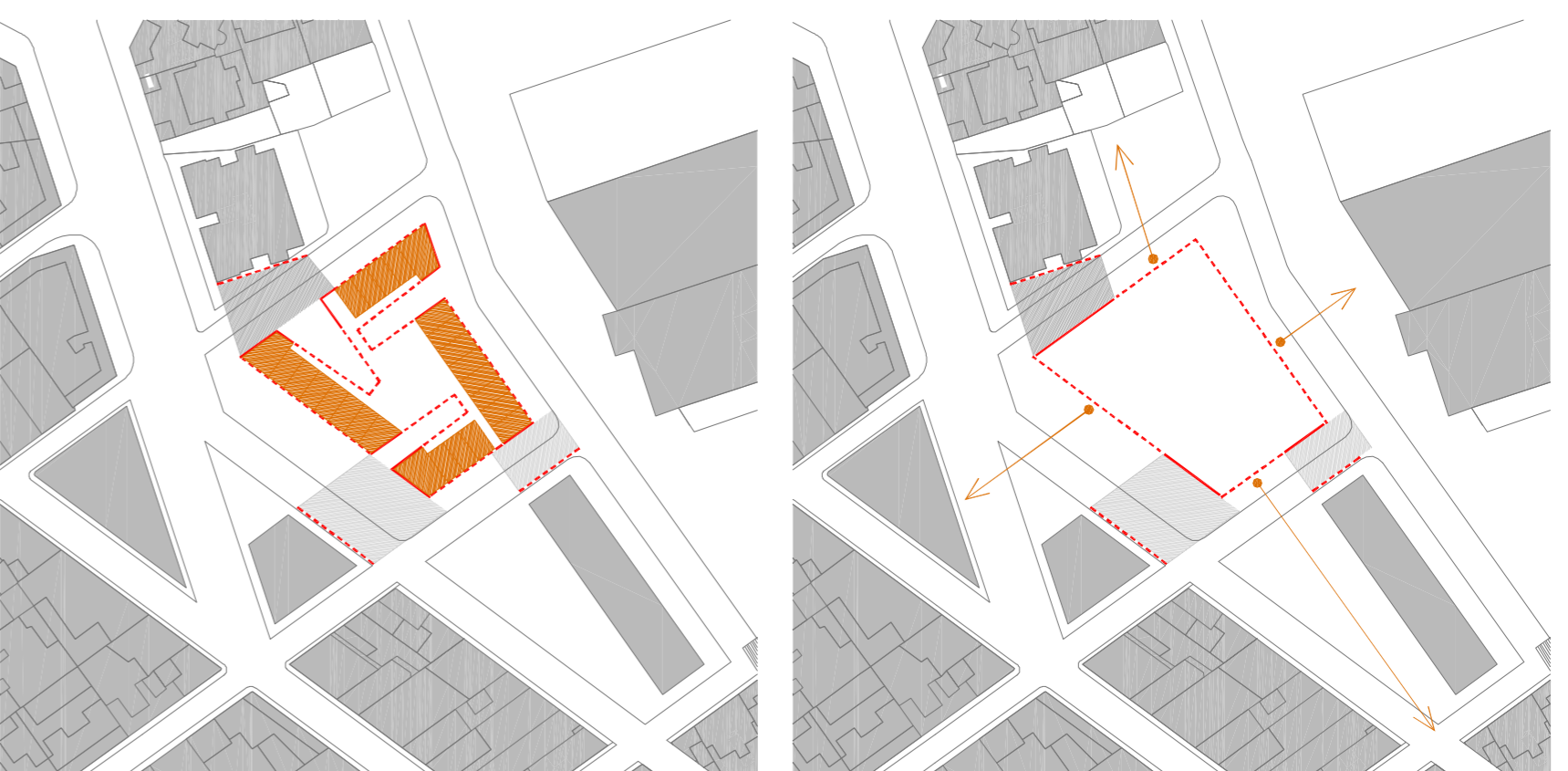


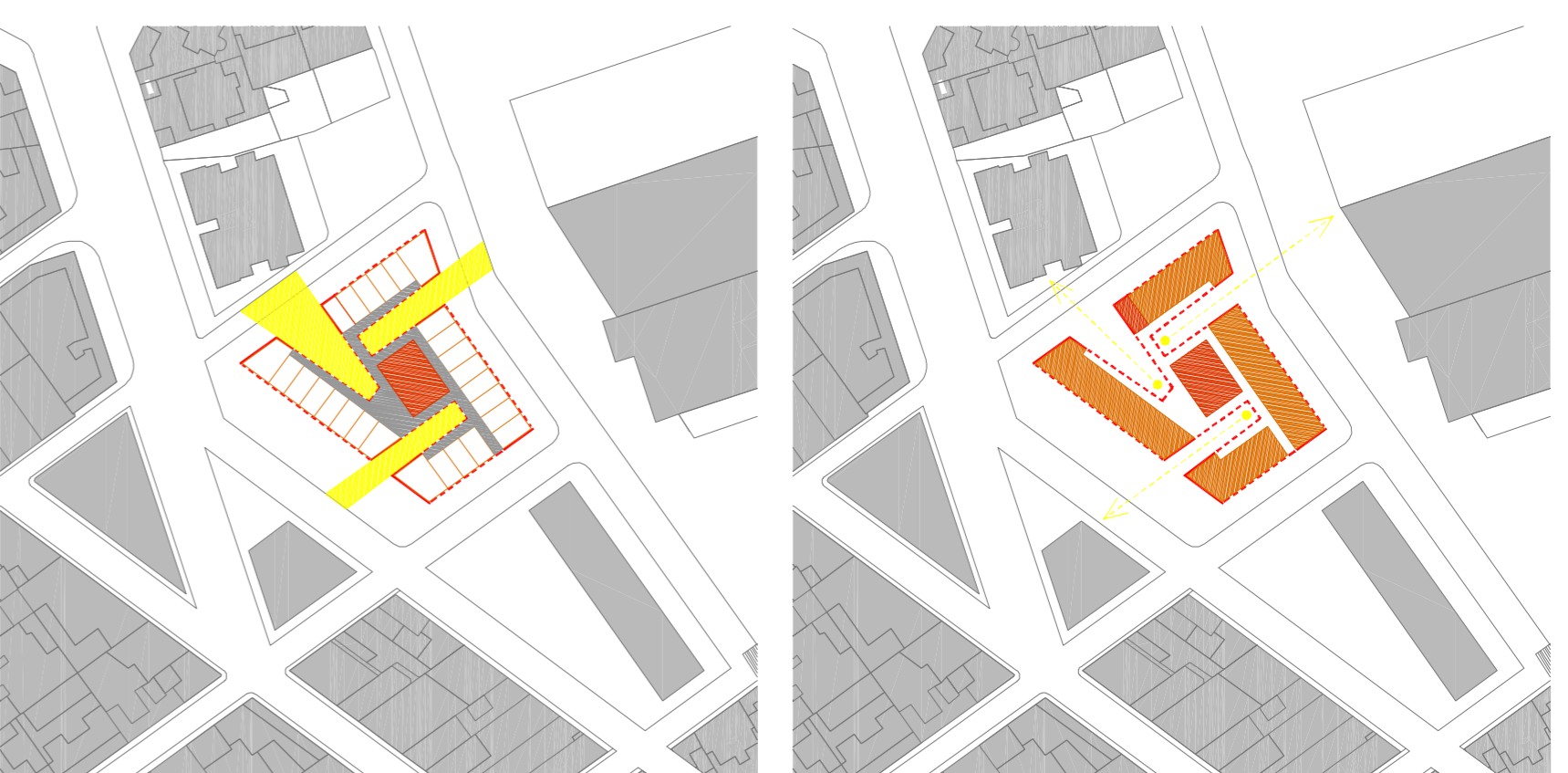
Es dona continuïtat a la trama urbana del barri de Les Corts mitjançant una alineació paral·lela de l'edifici al límit de parcel·la. També es dona continuïtat a la façana del carrer Europa i es genera una nova façana per la zona verda que s'estableix en el nou carrer de connexió amb el carrer Numància.



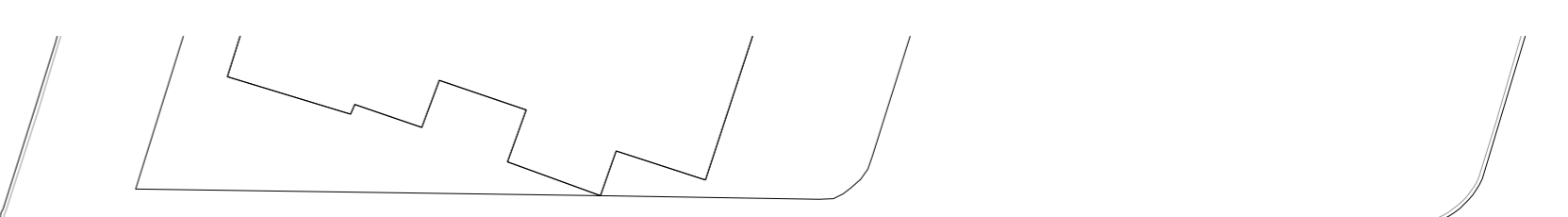
Es fa un reconeixement de les zones verdes i dels edificis de l'entorn, per establir les zones lliures i les construïdes del perímetre de l'edifici. Les zones verdes es prolonguen dins de la parcel·la per tal de donar continuïtat a aquestes àrees, cosa que dona forma a la planta baixa de l'edifici. Es generen uns porxos sota de l'edifici que ens porten als patis interiors.



L'entorn construït delimita la privatitat i les visuals màximes de l'edifici respecte el seu perímetre. L'edifici dona resposta tancant-se davant d'aquest entorn construït, i s'obre cap als espais lliures, on es col·loquen les habitacions.

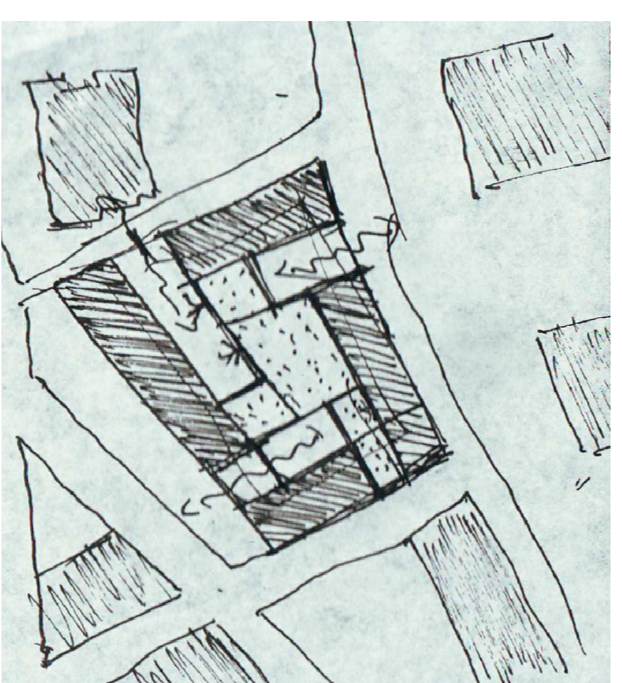
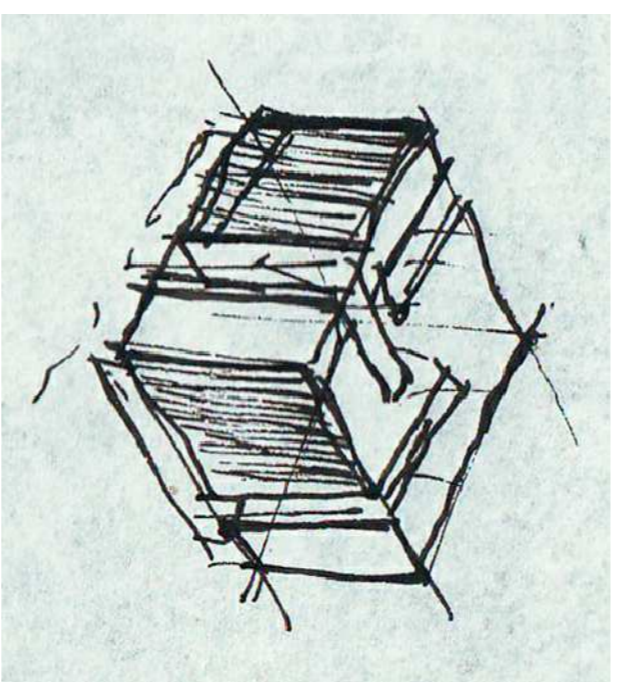


La ubicació de les habitacions limita la posició dels espais comuns de l'hotel. Aquests queden a l'interior de l'edifici, i busquen les màximes visuals amb els edificis de l'entorn per tal de augmentar la privatitat i poder-se il·luminar de manera natural.

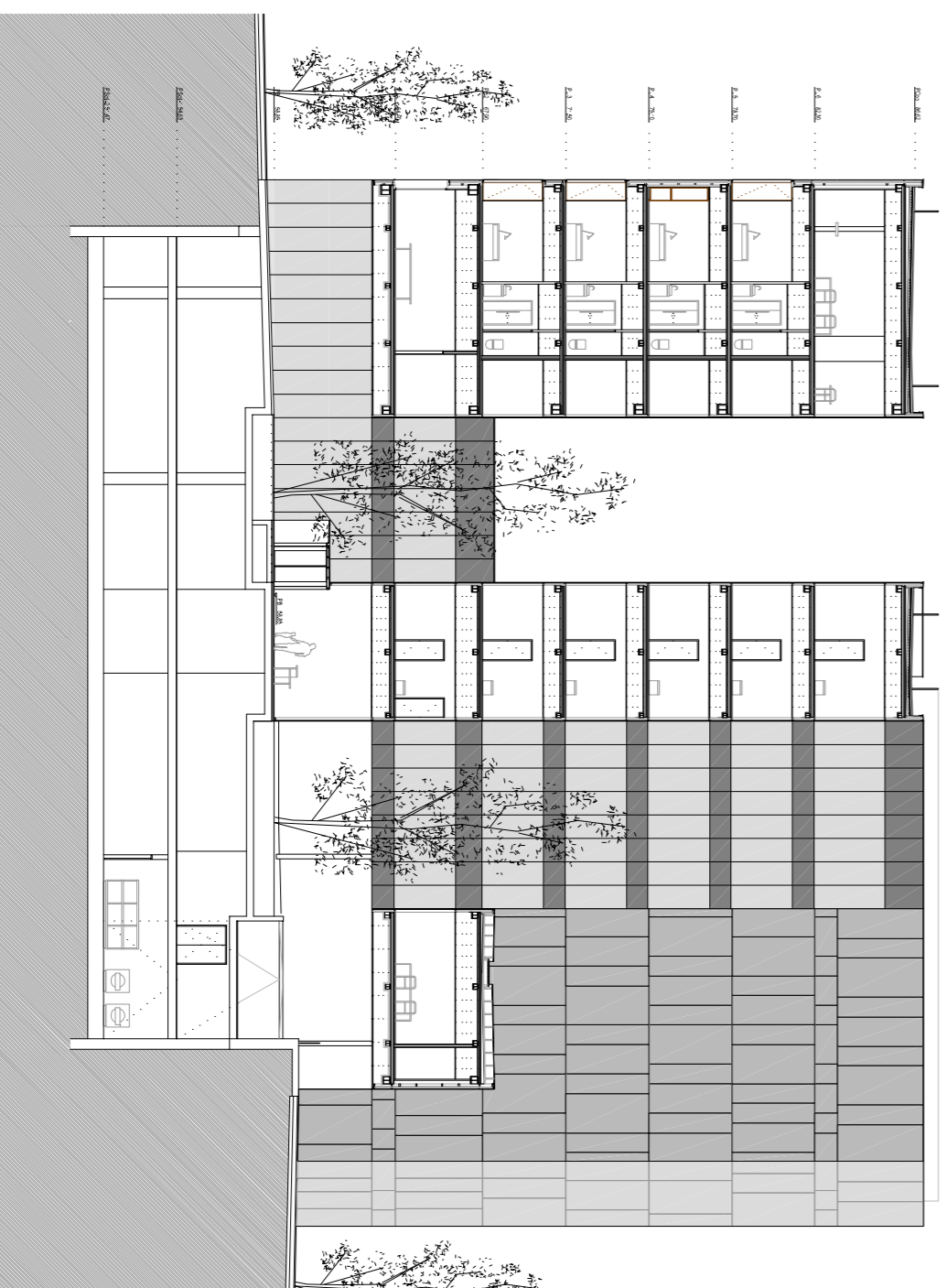


PLANTA BAIXA esc.: 1/300

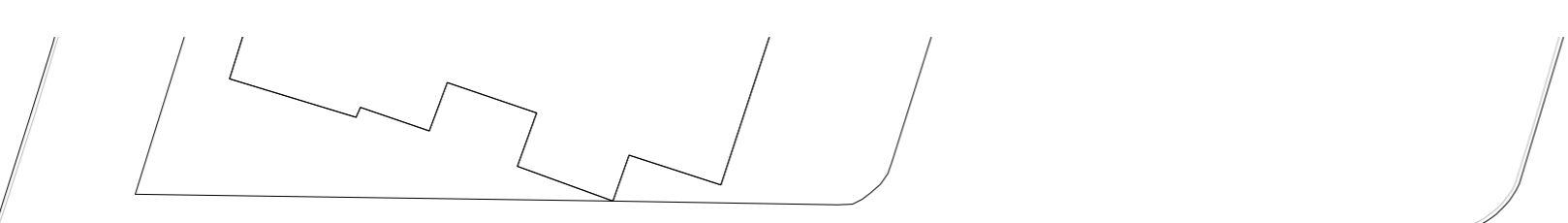
L'edifici queda configurat de tal manera que la planta baixa conté locals comercials d'accés directe des del carrer i l'entrada a l'hotel. A la planta primera s'ubiquen sales de reunió de l'hotel, l'administració i zona d'empleats. De la planta segona a la cinquena es destinen a les habitacions. La sisena conté els espais comuns pels clients (cafeteria, bar-club i conselleria temàtic).



VISTA GENERAL DE L'EDIFICI



SECCIÓ PATIS esc.: 1/300



PLANTA HABITACIONS esc.: 1/300