

PLANTA BAJA
esc. 1/250

CRITERIOS DE ILUMINACIÓN

Zonas comunes, vestíbulos y escaleras	100 lux
Lavabos y servicios	200 lux
Aulas	300 lux
Auditorio - escenario	1000lux
plata	300 lux
zona de paso	200 lux

La iluminación exterior juega un papel importante al aspecto nocturno del edificio. Se colocarán puntos de luz a los lados del eje de conexión con Can Ricard. Las luces atravesarán en el Interior hasta llegar al otro extremo del edificio. De esta forma se enfatizará este eje.

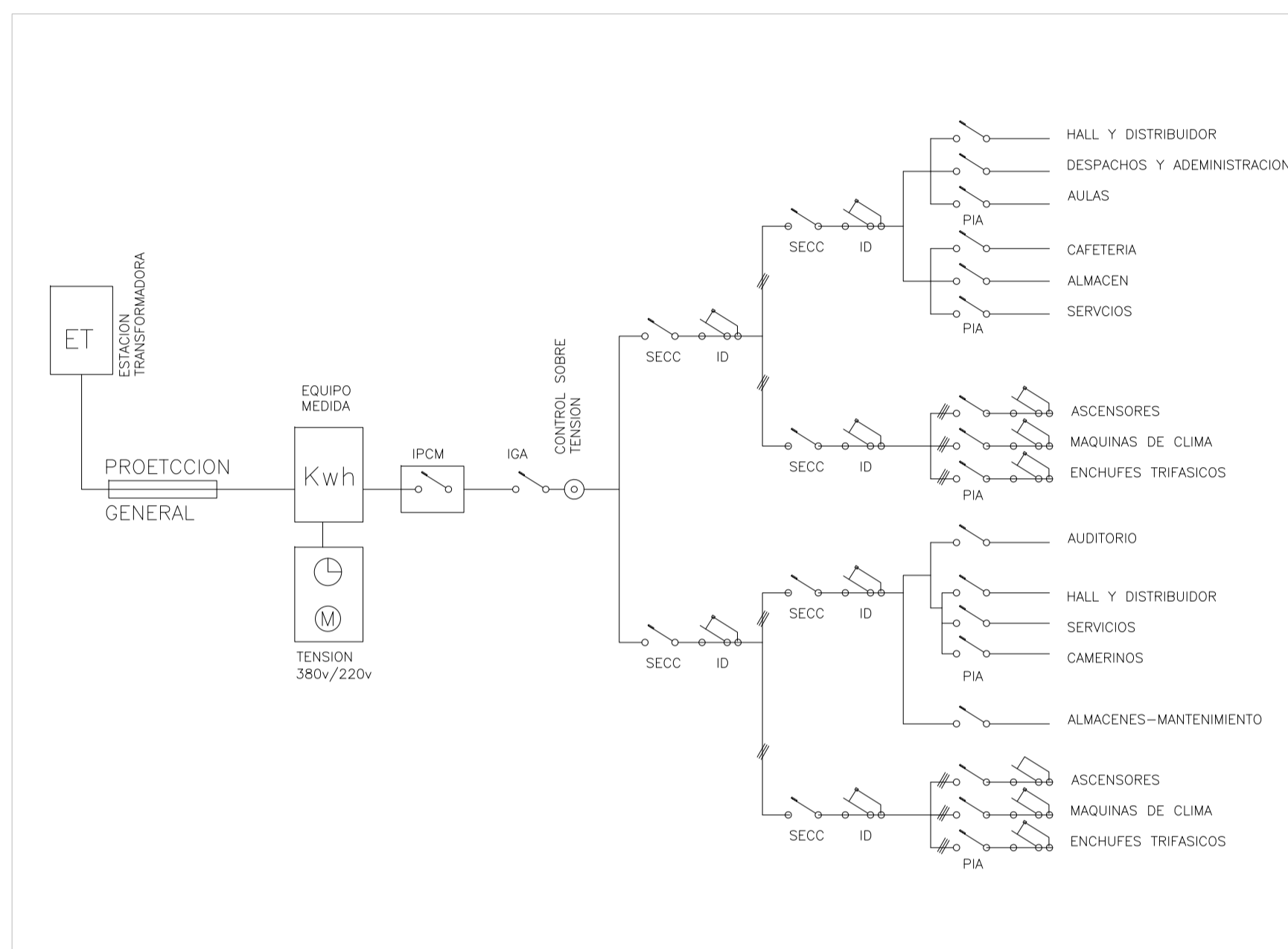
En la fachada de Auditorio, con su piel de paneles de vidrio verticales, se colocarán LED's en la base de cada panel. Esto hará que la fachada tenga un aspecto cambiante y dinámico realzando la fachada.

INTERIOR

- HI-TRAC
- LIGHTCAST par
- LIGHTCAST doble foco
- DOWNLIGHT
- AXIS WALKLIGHT
- PROYECTOR TM
- MONOPOLL
- LUMINARIA PERIMETRAL

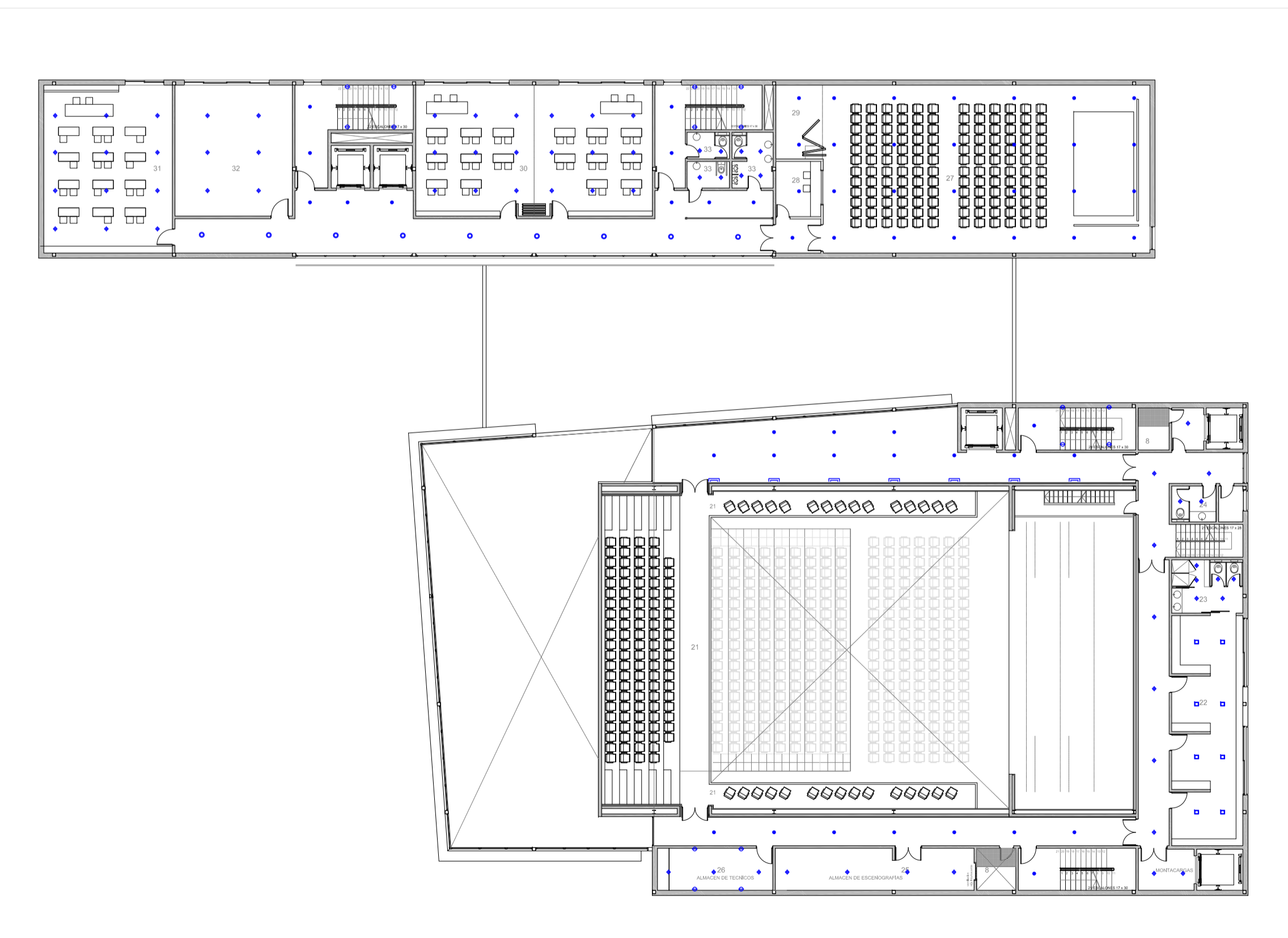
EXTERIOR

- FOCAL FLOOD
- TESIS
- FOCALFLOOD

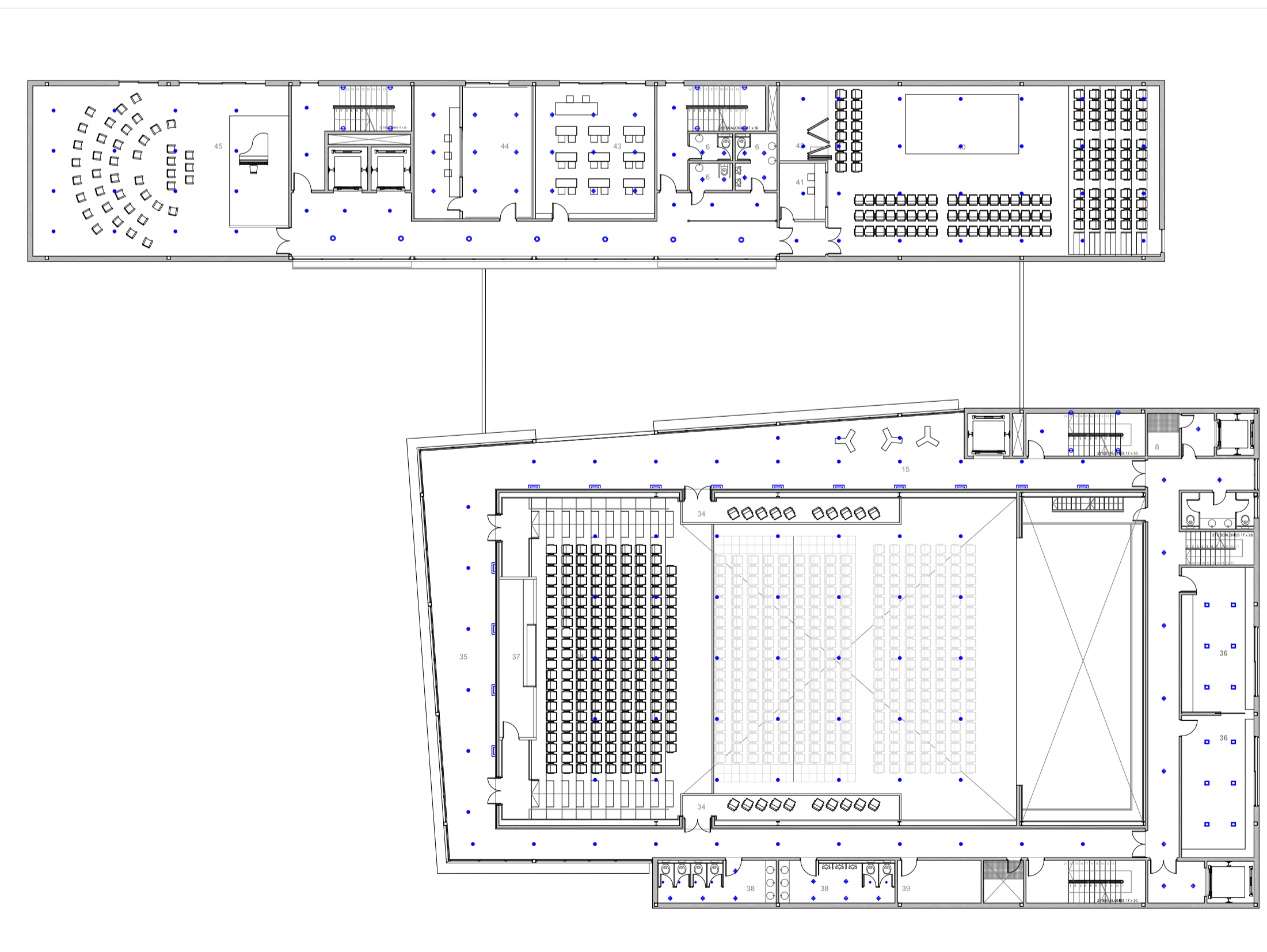


LUMINARIA

	Bañador de fachadas Luminotecnia Lámparas de Fluorescentes T16		
	Bañador de fachadas		
	Luminarias empotrables de suelo Luminotecnia Luminarias en cada peldaño. Para escaleras interiores e exteriores.		
	Doble foco Luminotecnia Para lámparas de descarga de alta presión.		
	Luminarias empotrables de suelo Luminotecnia Distribución de intensidad luminosa asimétrica. Lámparas de Halógenos metálicos.		
	PAR Luminotecnia Para lámparas Par. Luz cálida, con excelente reproducción cromática.		
	Raíles electrificados Luminotecnia Para lámparas fluorescentes.		
	Downlight pendular Luminotecnia Para lámparas de Halógenos metálicos.		
	Para Raíles electrificados y estructura metálica		
	Para raíles electrificados y estructura metálica		



PLANTA PRIMERA
esc. 1/250



PLANTA SEGUNDA
esc. 1/250