



PLANTA BAJA  
esc. 1/250

**PROPAGACIÓN INTERIOR - DB. SI-1**  
USO PREVISTO DEL ESTABLECIMIENTO

A efectos de la compartimentación en sectores de incendio, se clasifica el edificio Auditorio como de uso público con zonas de comunes de pública concurrencia. La escuela de música se considera edificio docente.

**PÚBLICA CONCURRENCIA:** la superficie construida máxima de cada sector de incendio no debe exceder de 2500m<sup>2</sup>.

Los espacios destinados a público sentado en asiento fijos, como auditorios, pueden constituir un sector de incendios de superficie construida mayor a de 2500m<sup>2</sup> siempre que:

- \_Estén compartimentados respecto de otras zonas mediante elementos EI 120.
- \_Evacuación resuelta mediante salidas de planta que comuniquen, con un sector de riesgo mínimo o a través de vestíbulos de independencia o a espacio exterior seguro.
- \_Las cajas escénicas deben constituir un sector de incendios diferenciado.

**DOCENTE:** si el edificio tiene más de una planta, la superficie construida de cada sector no debe exceder de 4000m<sup>2</sup>.

**RESISTENCIA AL FUEGO DE LOS ELEMENTOS CONSTRUCTIVOS**

Según el uso previsto:

- Pública concurrencia: EI-90 (h 15m)
- Docente: EI- 60

**LOCALES Y ZONAS DE RIESGO ESPECIAL**

Según las áreas y volúmenes de los dos edificios, no hay ninguna sala que se califique de riesgo alto, pero se tendrá especial atención en los depósitos, almacenes y cocinas.

Los locales y zonas de riesgo especial integrados, se clasifican conforme los criterios que se establecen en la tabla 2.1 y 2.2.

- Locales de riesgo máximo son:
- salas de caldera.
  - espacio de contadores eléctricos.
  - almacenes en general entre 200 y 400m<sup>2</sup>
  - talleres y almacenes específicos entre 100 y 200m<sup>2</sup>
  - cocinas según potencia.
  - roperos y locales para custodia de equipajes

La superficie de los locales de riesgo en el edificio a sectorizar, no superan las permitidas, por lo tanto se determina:

Estructura portante de Riesgo Bajo - R30

Resistencia al fuego de paredes y techos - EI90

Máximo recorrido de evacuación - 50m

**PROPAGACIÓN EXTERIOR - DB. SI-2**  
CONSIDERACIONES

Se limitará el riesgo de propagación exterior de incendios, tanto en los edificios considerados como en otros edificios próximos y por lo tanto no son obligatorias las distancias de seguridad.

Se considera el requerimiento de REI-60 en fachada, conseguido mediante la franja de un metro que se deja entre forjados. En el edificio escuela de música, mediante los paneles prefabricados de hormigón y en el auditorio con la fachada panel sandwich.

**EVACUACIÓN DE OCUPANTES - DB. SI-3**  
OCUPACIÓN

Los edificios disponen de los medios de evacuación para que los ocupantes puedan abandonar o llegar a un lugar seguro que esté provisto de las mismas condiciones de seguridad. Se calculó la ocupación máxima de evacuación a las salidas.

**DIMENSIONADO DE LOS MEDIOS DE EVACUACIÓN**

Pasos- A>P/200 siendo 1,20m para mayor seguridad los pasillos serán de 1,8 y 2m de ancho.

Puertas - Escuela de Música PB → 205 personas - 1m ancho puertas

Escaleras- En la Escuela de música no es necesario que las escaleras sean protegidas, ya que cumple por normativa de h<14m.

Escalera No protegidas para evacuación descendente: A>P/160.

Evacuación Edificio Escuela: P1 y P2= 504p → son dos escaleras, 1,2m ancho cada una.

Pasos- A>P/200 siendo 1,20m para mayor seguridad los pasillos serán de 1,8 y 2m de ancho.

Las escaleras del edificio del Auditorio deben ser protegidas ya que:

Evacuación descendente : No protegida : Baja + 1.

Protegida: h<28m.

Ancho de escaleras: Protegida E<3S + 160As.

Personas Edificio Escuela: P1 y P2= 373p → son dos escaleras, da menos de 1m ancho, por seguridad serán de 1,2m ancho cada una.

**PROTECCIÓN - DB. SI-4**

**INSTALACIÓN DE PROTECCIÓN.**

El edificio dispone de los equipos e instalaciones adecuados para hacer posible la detección, el control y la extinción de incendios así como la transmisión de la alarma de los ocupantes.

Se colocarán extintores de eficacia 21A-113B como máximo cada 15m, desde todo origen de evacuación.

Se instalarán señales pertinentes de salidas de emergencia y recorridos de evacuación.

Hidrantes exteriores si la superficie construida esta entre 2000 10.000m<sup>2</sup>.

**PÚBLICA CONCURRENCIA:** Bocas de incendio en salas superiores a 500m<sup>2</sup>.

No es necesario columna seca, ya que la altura de evacuación es inferior a 24m.

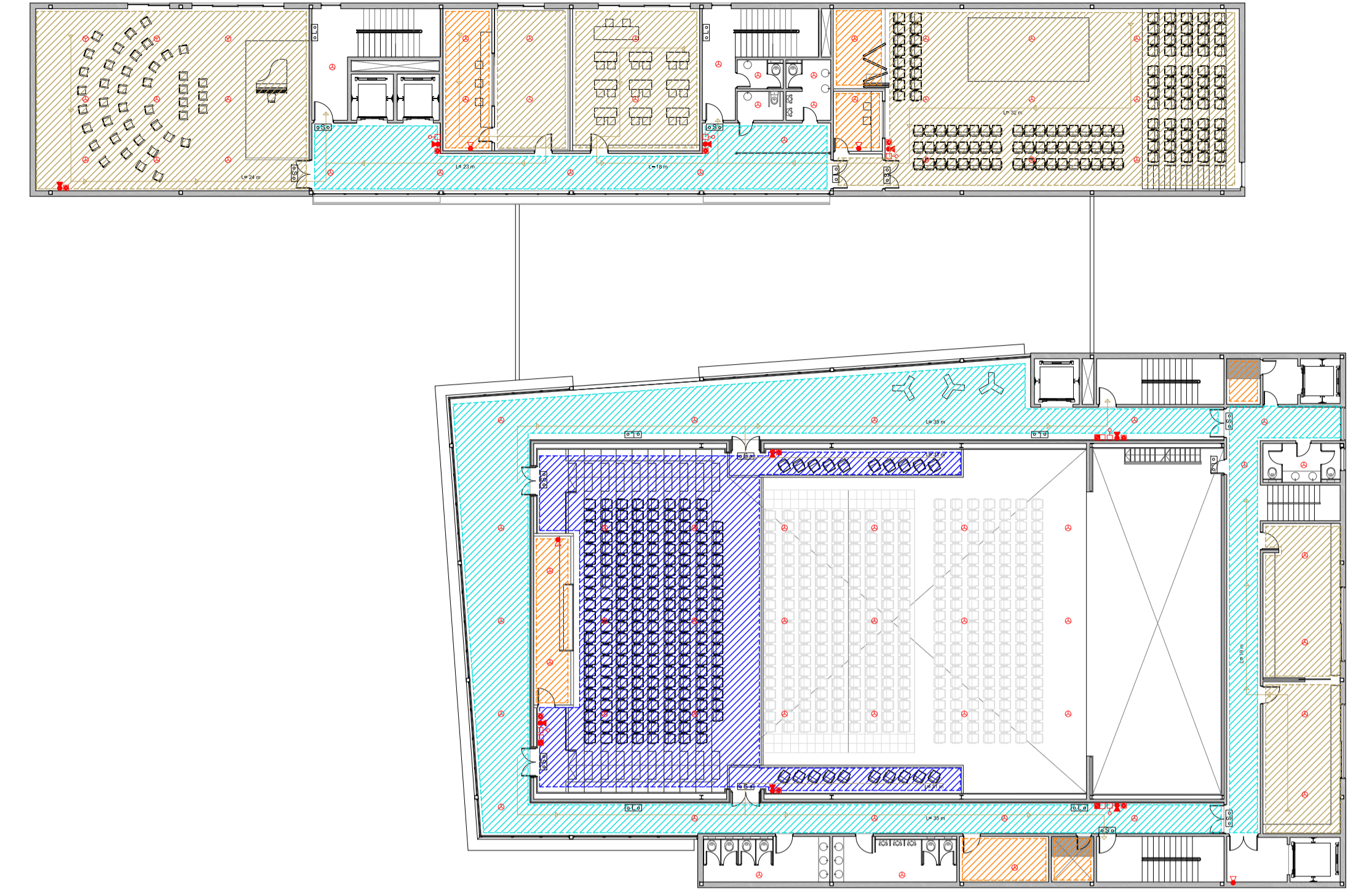
Sistema de alarma de incendios: si la ocupación excede de 500 personas.

Sistema de detección de incendios si la superficie construida supera los 1000m<sup>2</sup>.

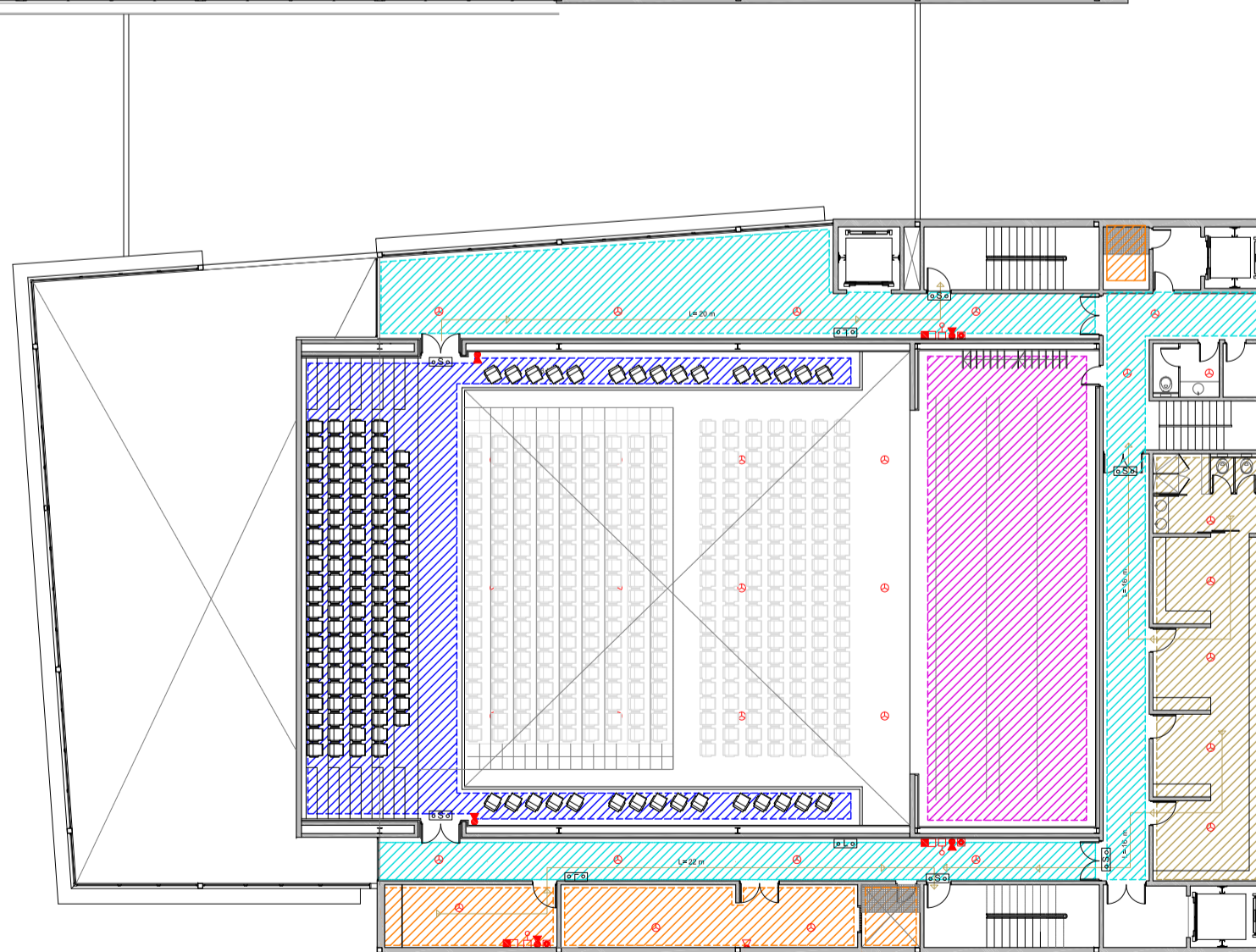
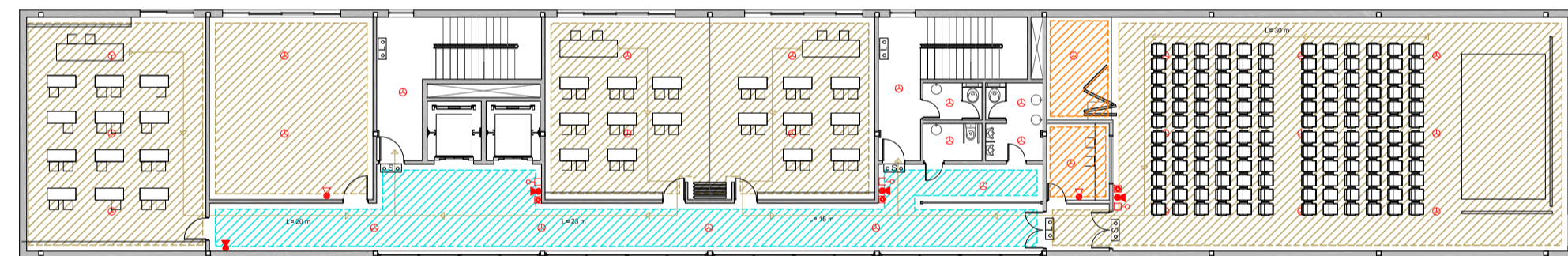
**DOCENTE:** No se proveen bocas de incendio porque la superficie no excede los 2000m<sup>2</sup>.

Si se colocaran Sistemas de alarma ya que superficie construida > de 1000m<sup>2</sup>

PLANTA PRIMERA  
esc. 1/250



PLANTA SEGUNDA  
esc. 1/250



**SECTORES**

**SECTOR 1**

**DOCENTE (tabla 2.1)**  
Vestibulo Escuela de Musica  
PB 190m<sup>2</sup>/2m<sup>2</sup>p= 95pers.  
P1 53m<sup>2</sup>/2m<sup>2</sup>p = 26pers.  
P2 80m<sup>2</sup>/2m<sup>2</sup>p = 40 pers.

**PÚBLICA CONCURRENCIA (tabla 2.1)**  
Foyer Auditorio  
PB 404m<sup>2</sup>/2m<sup>2</sup>p= 202pers  
P1 85m<sup>2</sup>/2m<sup>2</sup>p = 43pers.  
P2 264m<sup>2</sup>/2m<sup>2</sup>p = 132 pers.

**SECTOR 2**

**PÚBLICA CONCURRENCIA (tabla 2.1)**  
Auditorio  
PB 345pers, sentadas  
4 salidas, recorrido <50m  
P1+P2 225pers, sentadas  
TOTAL - 570 pers, sentadas

**SECTOR 3**

Escenario y caja escénica  
137m<sup>2</sup> - EI120 debe estar compartimentado respecto de la sala de espectadores excepto la boca de la escena, la cual se cierra mediante telón EI60.

**SECTOR 4**

Taller de construcciones escenograficas  
PB 78m<sup>2</sup>/5m<sup>2</sup>p= 15pers.  
Almacen  
PB 20m<sup>2</sup>/5m<sup>2</sup>p= 10pers.  
P1 50m<sup>2</sup>/5m<sup>2</sup>p = 10pers.

**SECTOR 5**

**DOCENTE (tabla 2.1)**  
Administracion  
PB 138m<sup>2</sup>/10m<sup>2</sup>p = 14p

**SECTOR 6**

Cafeteria  
PB 160m<sup>2</sup>/1,5m<sup>2</sup>p = 107p

**SECTOR 7**

**PÚBLICA CONCURRENCIA (tabla 2.1)**  
Camerinos

P1 73m<sup>2</sup>/2m<sup>2</sup>p = 37p  
P2 73m<sup>2</sup>/2m<sup>2</sup>p = 37p

**DOCENTE (tabla 2.1)**  
Escuela de musica - Aulas y salas de ensayo

P1 Aula comun 1 78m<sup>2</sup>/1,5m<sup>2</sup>p = 50p  
Aula comun 2 105m<sup>2</sup>/1,5m<sup>2</sup>p = 70p  
Taller 50m<sup>2</sup>/5m<sup>2</sup>p = 10p  
Sala de ensayo 1 100pers, sentadas  
P2 Sala de ensayos 2 100pers, sentadas  
Aula comun 3 105m<sup>2</sup>/1,5m<sup>2</sup>p = 70p  
Sala de ensayos 3 - 100pers, sentadas

**LEYENDA**

- ← RECORRIDO DE EVACUACION
- L ○ LUMINARIA DE EMERGENCIA
- S ○ SALIDA
- BOCA DE INCENDIO EQUIPADA
- PULSADOR DE ALARMA INCENDIO
- ALARMA DE INCENDIO
- EXTINTOR ABC 6Kg EFICACIA 21A-113B (cada 15m)
- EXTINTOR DE CO2
- 1 HIDRANTE EXTERIOR
- DETECTOR DE INCENDIOS

Resistencia al fuego de los materiales  
Paredes que separan el mismo sector EI60  
Paredes que divide dos sectores EI120 (publica concurrencia)  
EI90 (Docente)

