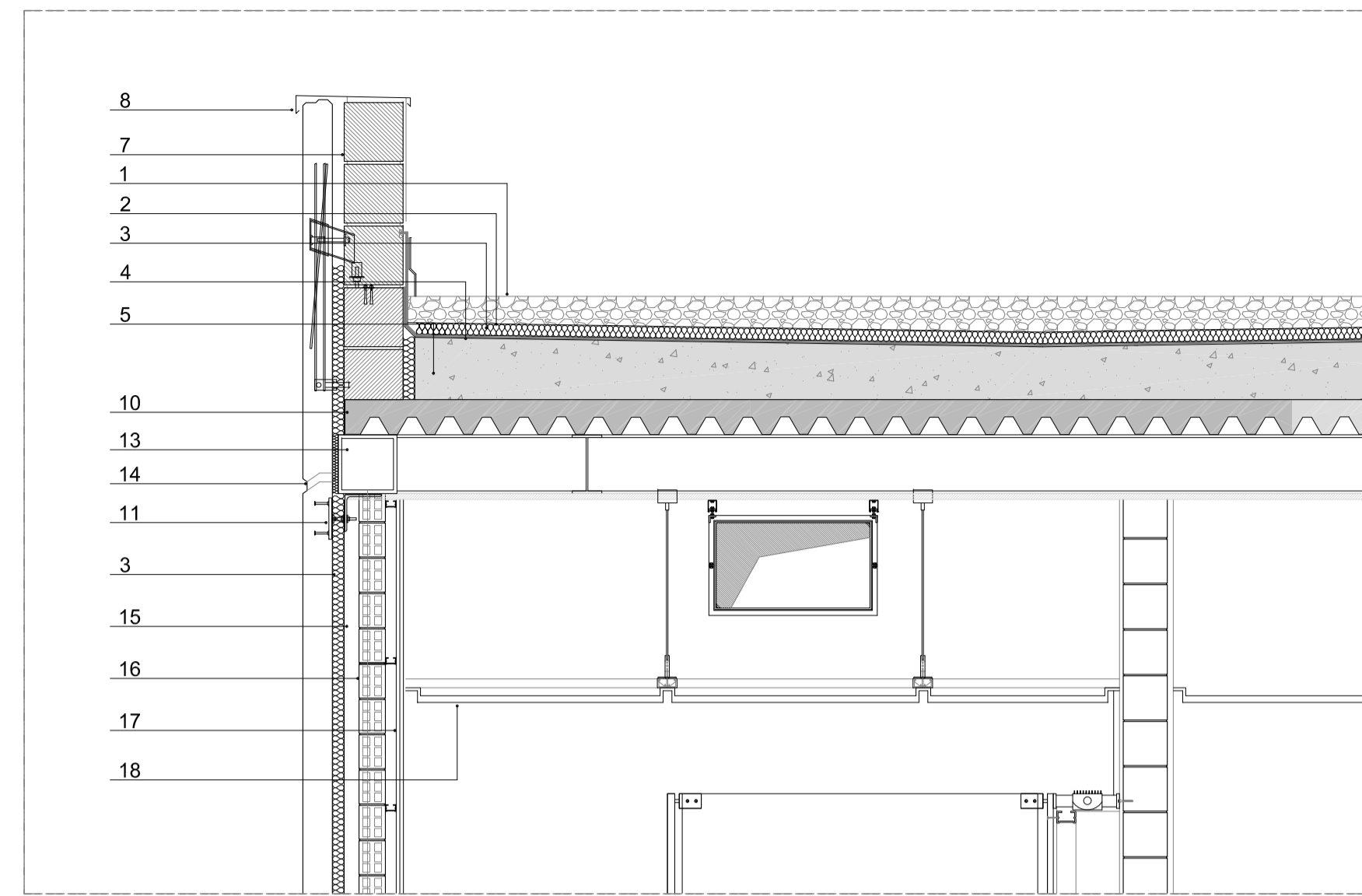
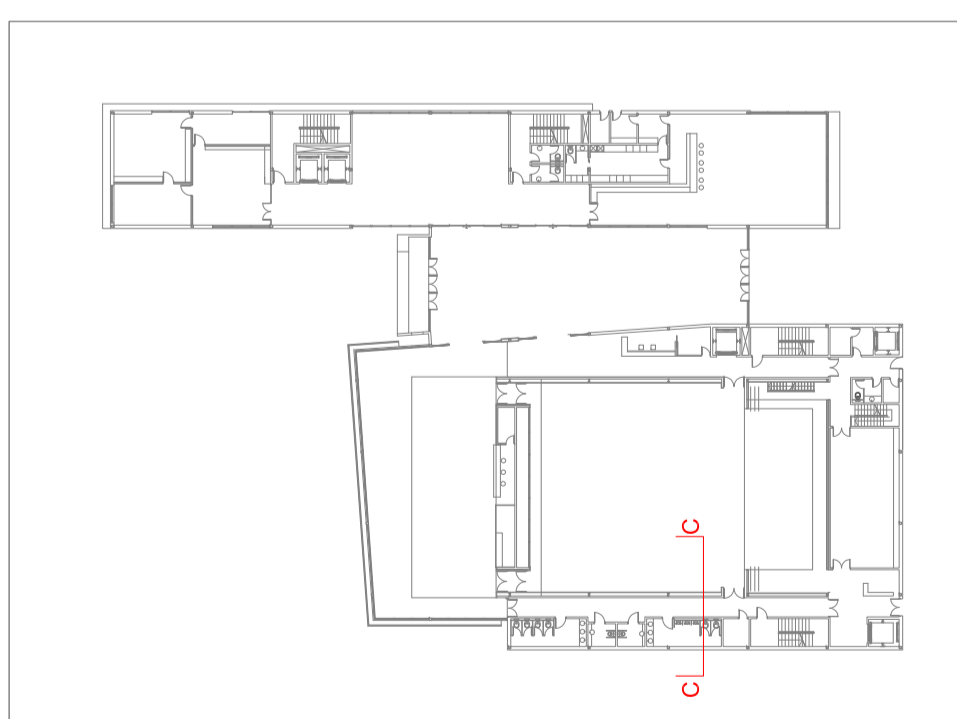
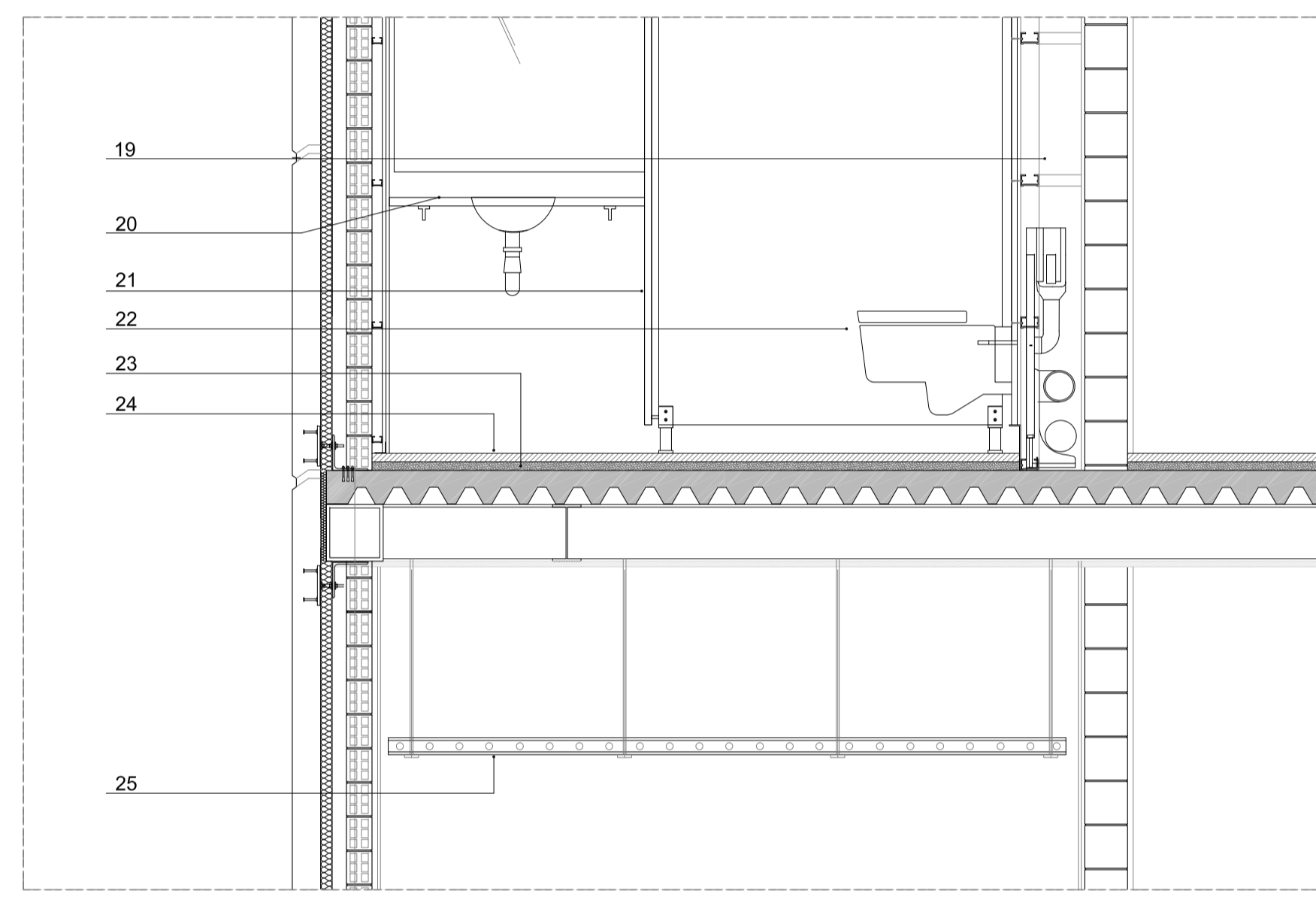


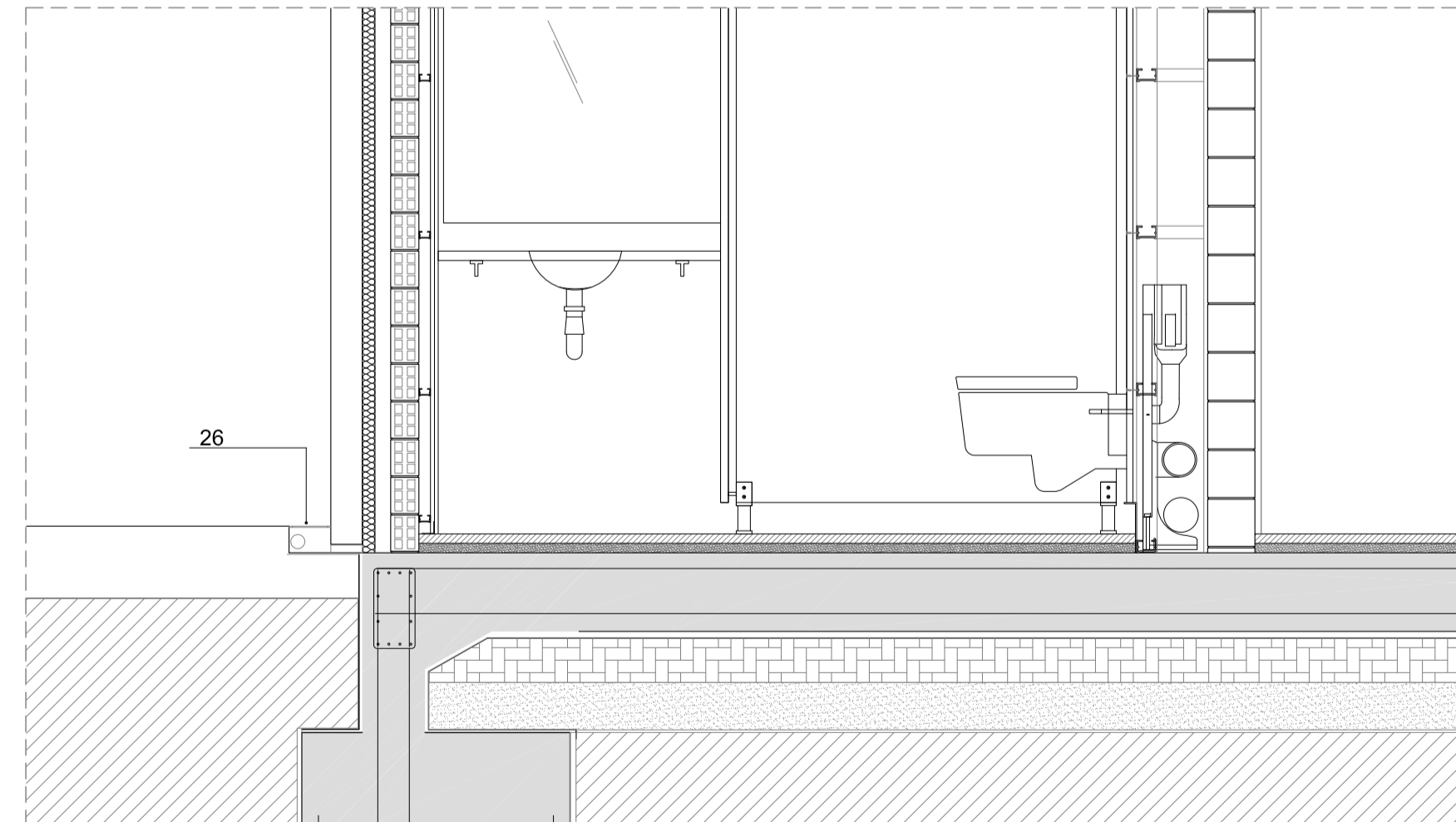
SECCIÓN C  
esc. 1/50



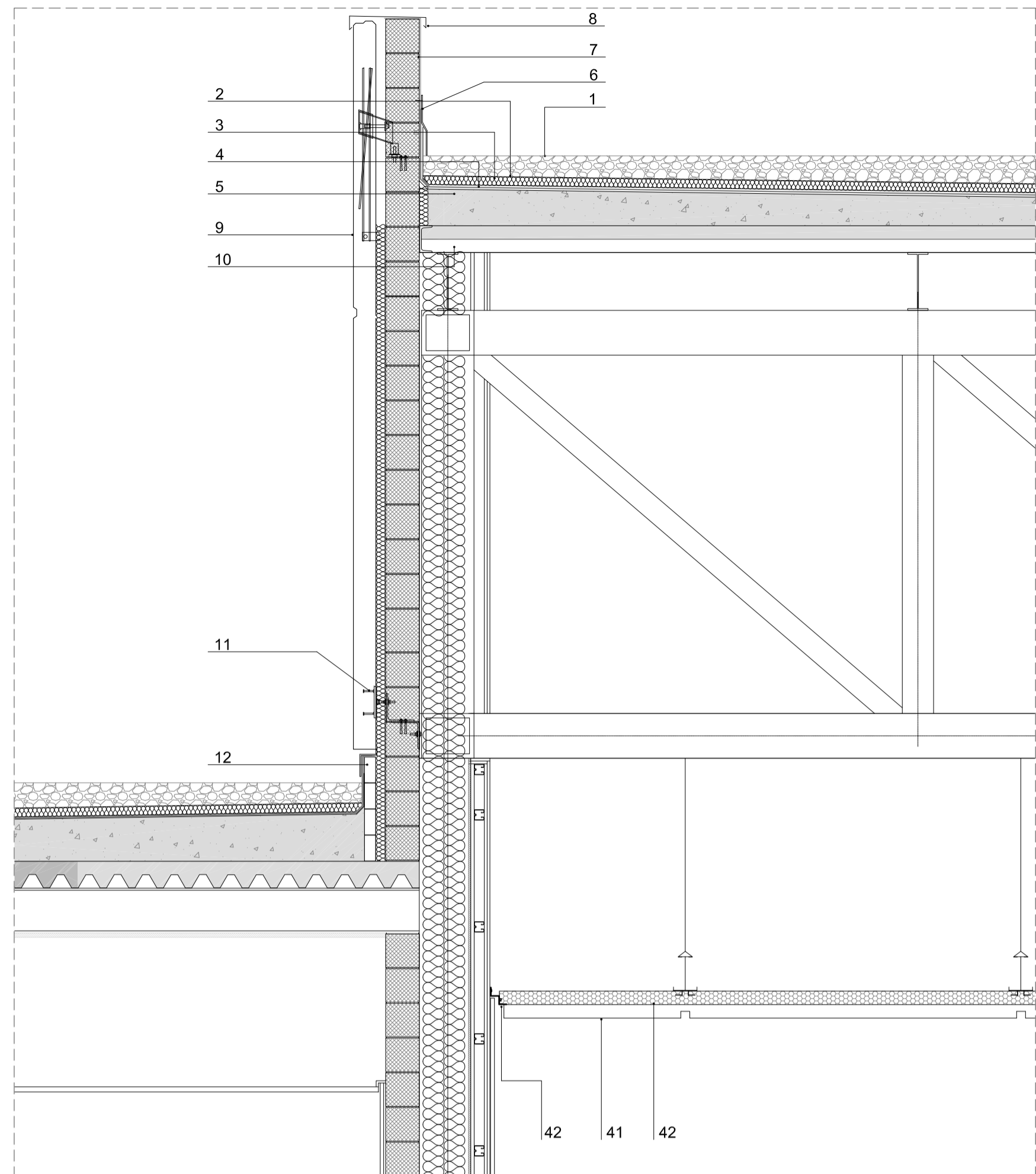
DETALLE 7  
esc. 1/20



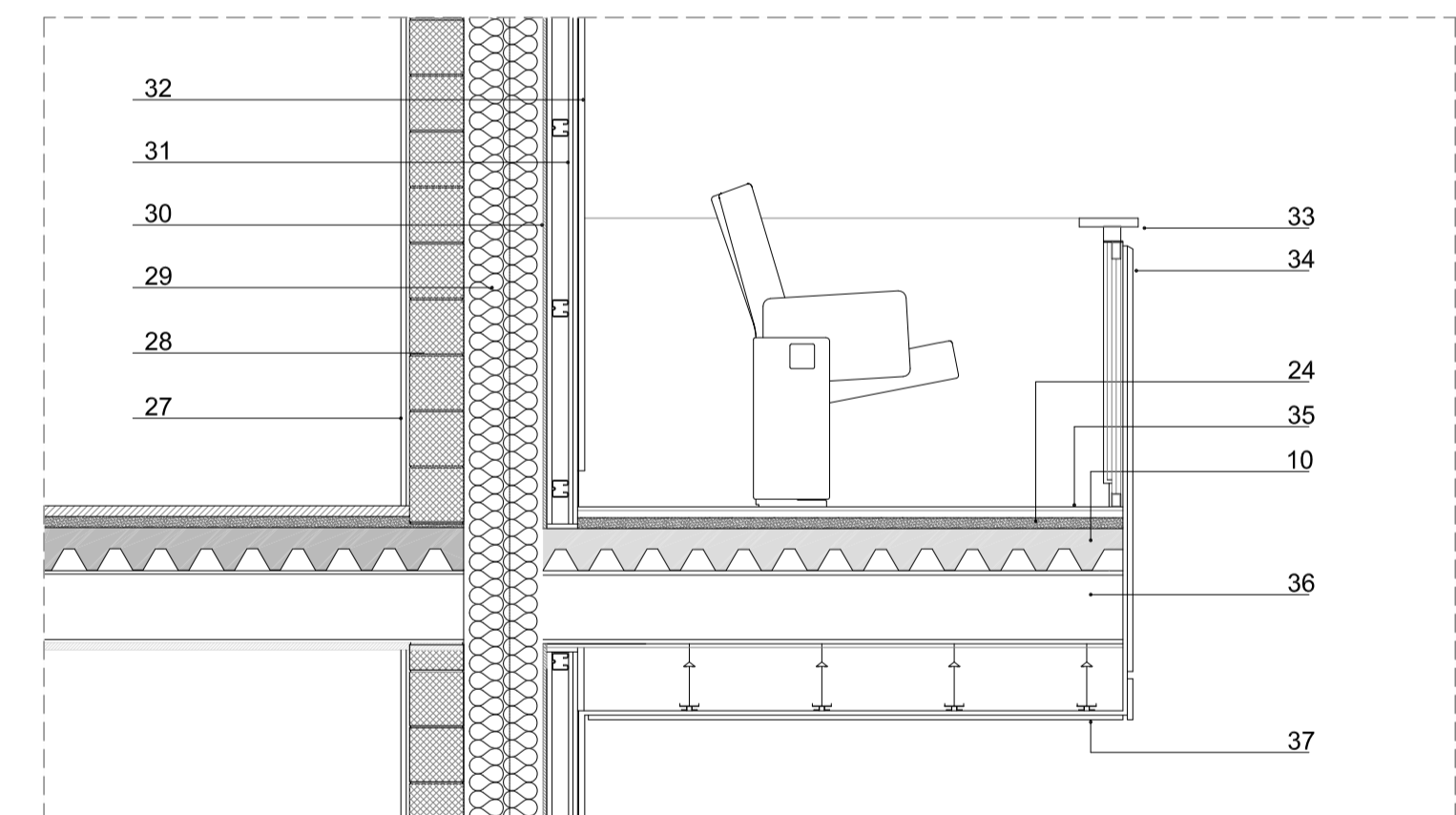
DETALLE 8  
esc. 1/20



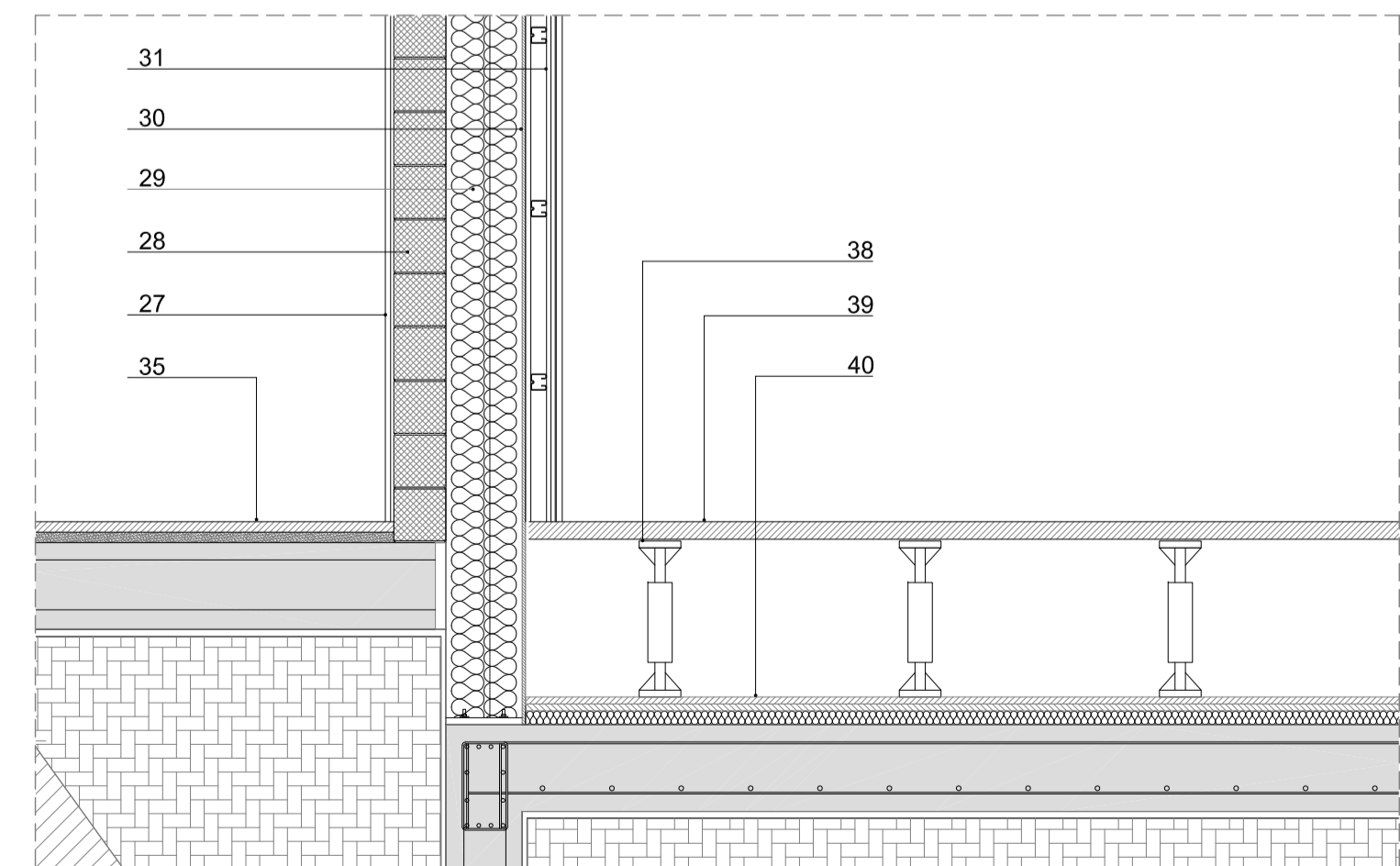
DETALLE 9  
esc. 1/20



DETALLE 10  
esc. 1/20



DETALLE 11  
esc. 1/20



DETALLE 12  
esc. 1/20

- 1 Acabo superior de grava Ø10-32mm
  - 2 Capa geotextil
  - 3 Aislante termico poliestereno extruido e=4cm
  - 4 Lamina impermeable + 2 geotextiles
  - 5 Hormigon celular pendiente 2%
  - 6 Chapa de acero galvanizado de remate en todo el perimetro
  - 7 Murete de bloques de hormigon e=20cm revocado.
  - 8 Remate de chapa de aluminio anodizado
- B- Cerramiento**
- 9 Panel hormigon arquitectonico e=10cm, con perfilera metalica de acero galvanizado.
  - 10 Forjado colaborante 6+6
  - 11 Fijación de placas de Hormigón.
  - 12 Murete de ladrillo macizo.
  - 13 Perfil estructural Q200.10 protegido con pintura ignifuga RF120
  - 14 Juntas de las placas de Hormigón arquitectónico
  - 15 Cámara de aire
  - 16 Ladrillo hueco
  - 17 Placas de resinas termoendurecidas tipo Trespa. Color gris.
  - 18 Falso techo formado por placas de 600x1200mm intercaladas placas abatibles para registro tipo E300 de ERCO.
  - 19 Cámara para paso de instalaciones
  - 20 Encimera de granito blanco pulido
  - 21 Mamparas divisorias tipo Trespa. Color rojo oscuro.
  - 22 Inodoro y cisterna de Roca.
  - 23 Pavimentos de horigón pintado con pintura epoxidica.
  - 24 Mortero autonivelante
  - 25 Falso techo técnico de malla metálica
  - 26 Luminaria exterior FocalFlood de ERCO.
- C - Sala**
- 27 Revestimiento en madera natural tipo Parklex 500.
  - 28 Cerramiento Arliblock multicámara acústico 500x150x200mm.
  - 29 Lana mineral colocada en cámara de aire entre perfiles HEB200.
  - 30 Pintura ignifuga de protección de la estructura.
  - 31 Tabique de cartón yeso (15+15+50+15)
  - 32 Placas acústicas de madera perforada.
  - 33 Pasamanos de madera
  - 34 Perfiles macizos de madera
  - 35 Pavimento de madera /Parklex 2000 de Haya natural.
  - 36 Perfil estructural IPE180 protegido con pintura ignifuga RF120
  - 37 Falso techo
  - 38 Pavimento elevado de tablero aglomerado de madera con acabado Haya.
  - 39 Apoyos regulables
  - 40 solera formada por horimgon armado e=25cm + capa de mortero autonivelante + poliestereno extruido como aislante.
  - 41 Falso techo suspendido de cartón yeso
  - 42 Capa de material absorbente acústicamente
  - 43 Perfil de acero galvanizado
  - 44 Panel sandwich de GRC compuesto x 1cm fr GRC 10cm de poliestereno expandido + 1cm de GRC pigmentado color gris.
  - 45 Perfil UPN metálico 80x80mm (horizontal)
  - 46 Perfil U de sujeción de vidrio
  - 47 Vidrio templado- laminado serigrafado.
  - 48 Carpintería de aluminio.
  - 49 Vidrio laminar de seguridad 2x6mm + cámara 12mm + 6mm con junta de silicona estructural.
  - 50 Tabique tipo Knauf (15+15+45+15+15)
  - 51 Fijación de paneles GRC
  - 52 Perfil tubular metálico 80x80mm (horizontal) soldado a estructura metálica.
  - 53 Entramado de acero inox. 500x1000x30mm
  - 54 Fijación inferior de fachada.
  - 55 Vidrio acústico laminado oscurecido.
  - 56 Tabique tipo Kanuf (15+15+50 con lana mineral +15+15) aislamiento acústico en revestimiento interior
  - 57 Tablero DM 19mm negro.
  - 58 Tablero de DM 30mm negro.
  - 59 Moqueta 7mm sobre mortero de cemento 18mm
  - 60 Perfil estructural IPE 300
  - 61 Perfil estructural IPE360
  - 62 Falso techo continuo de placas cartó yeso
  - 63 Pavimento de madera
  - 64 Capa de material absorbente
  - 65 Estructura metálica de soporte
  - 66 Mampara móvil tipo TST
  - 67 Pavimento en piedra natural tipo caliza color gris oscuro. Formato- 600x900mm. Tipo Vipestrón de Paviments MATA