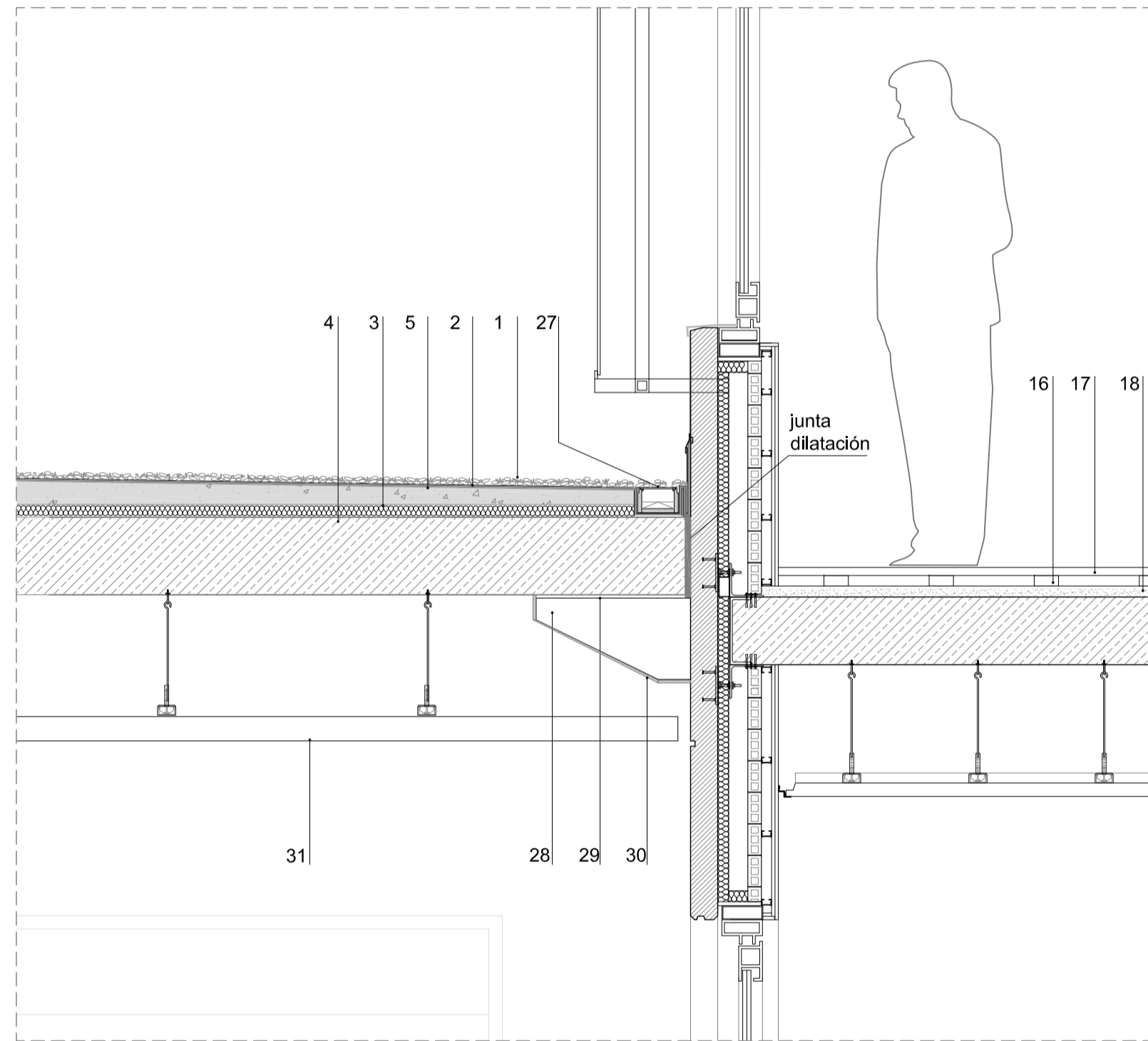
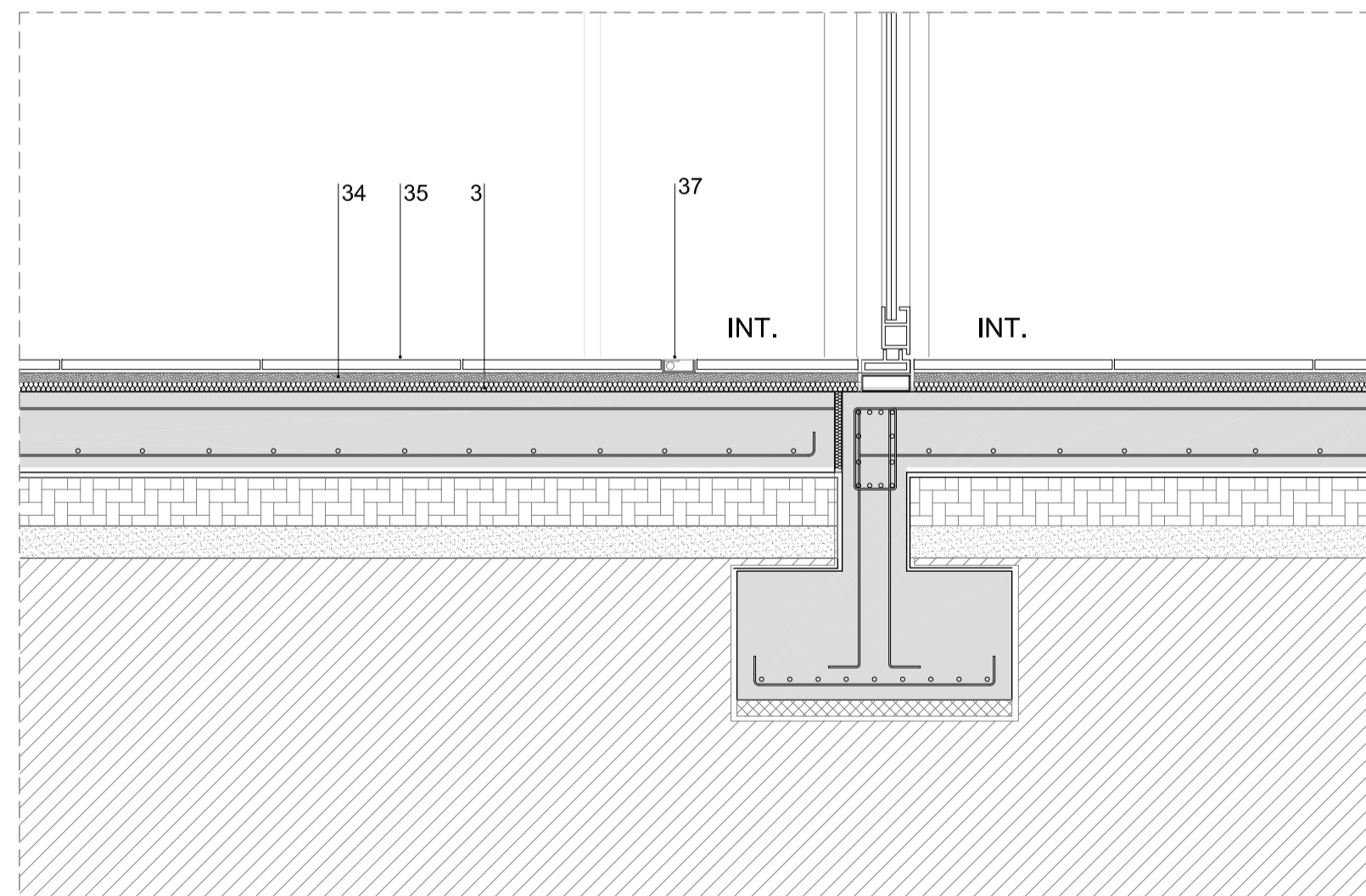


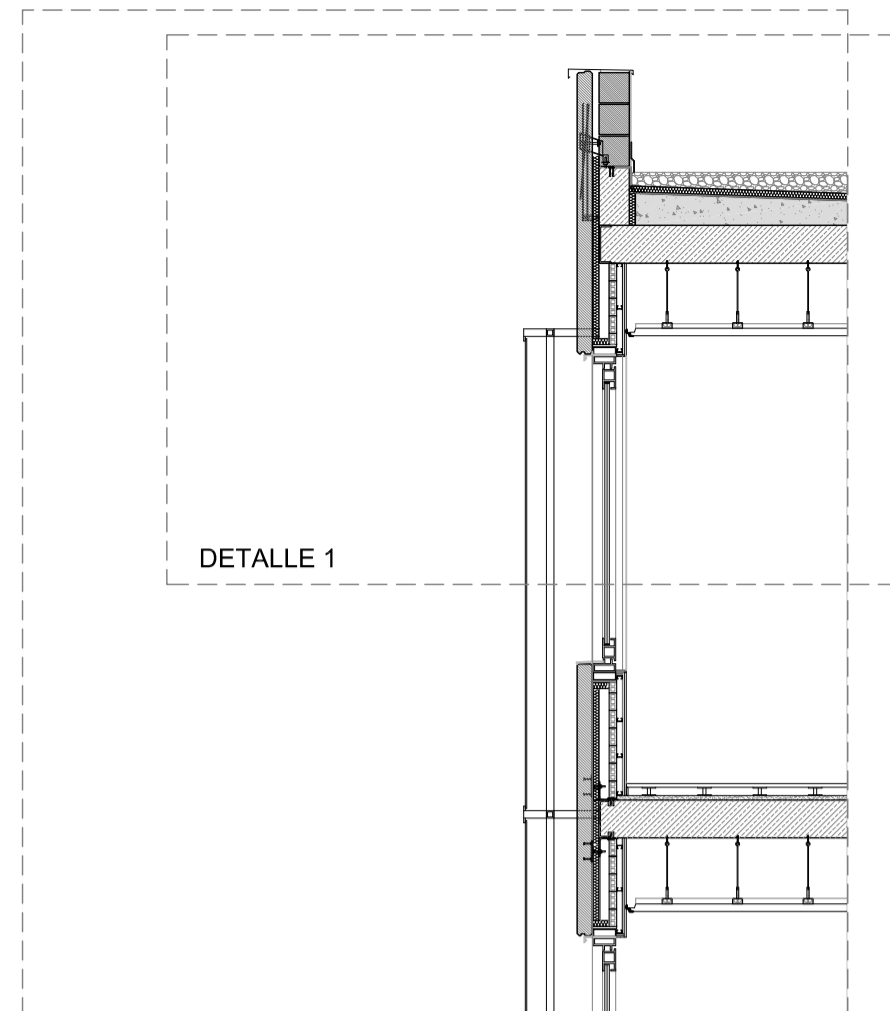
DETALLE 1
esc. 1/20



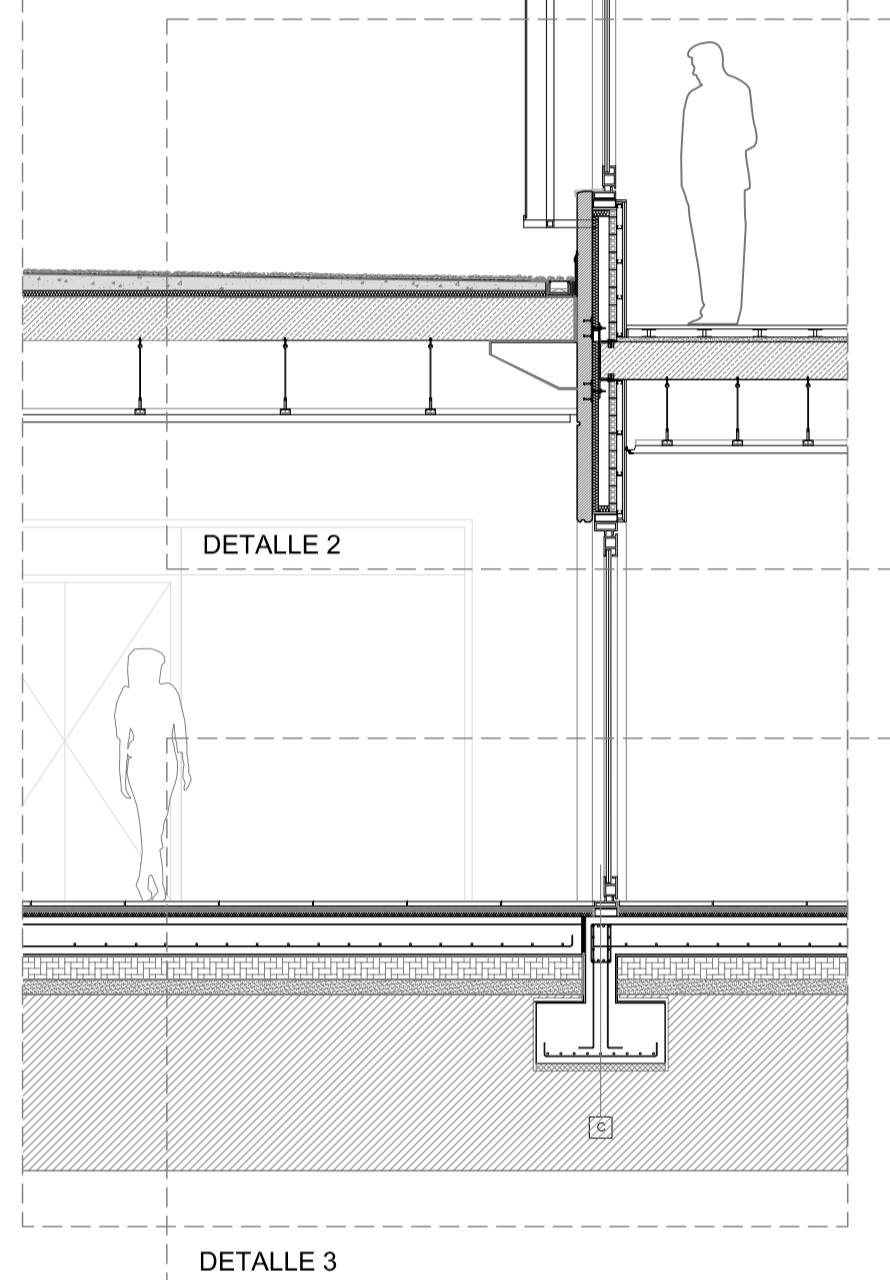
DETALLE 2
esc. 1/20



DETALLE 3
esc. 1/20

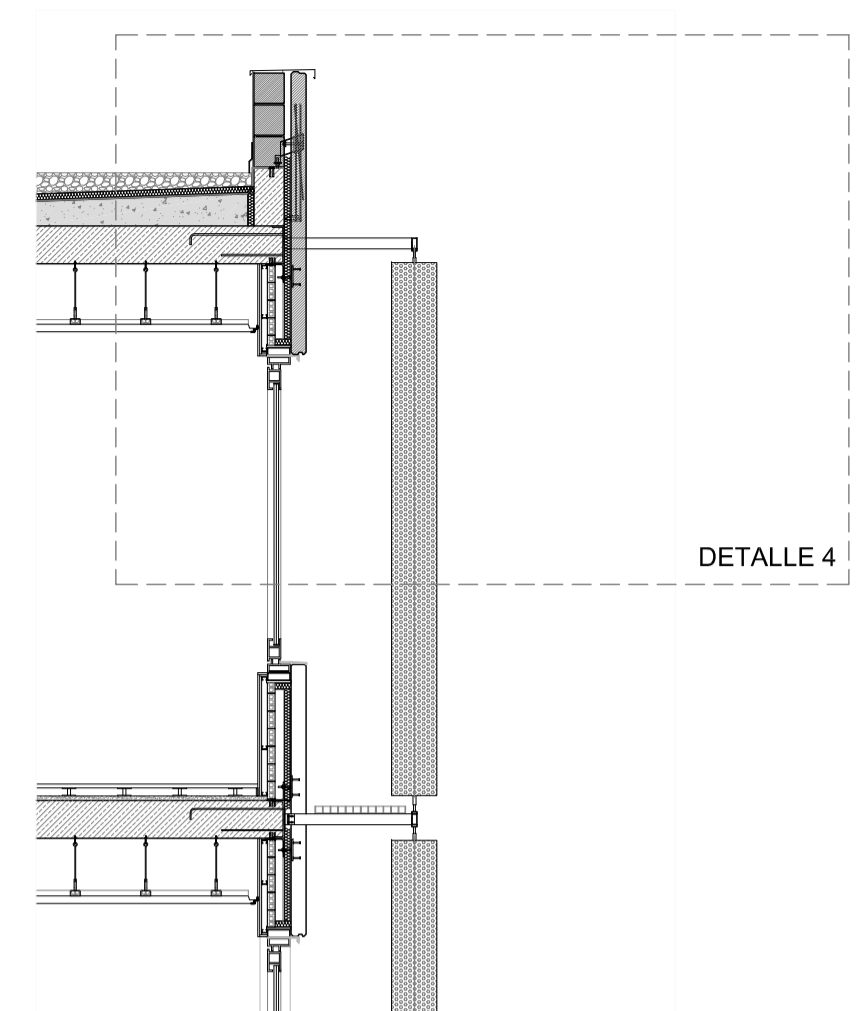


DETALLE 4

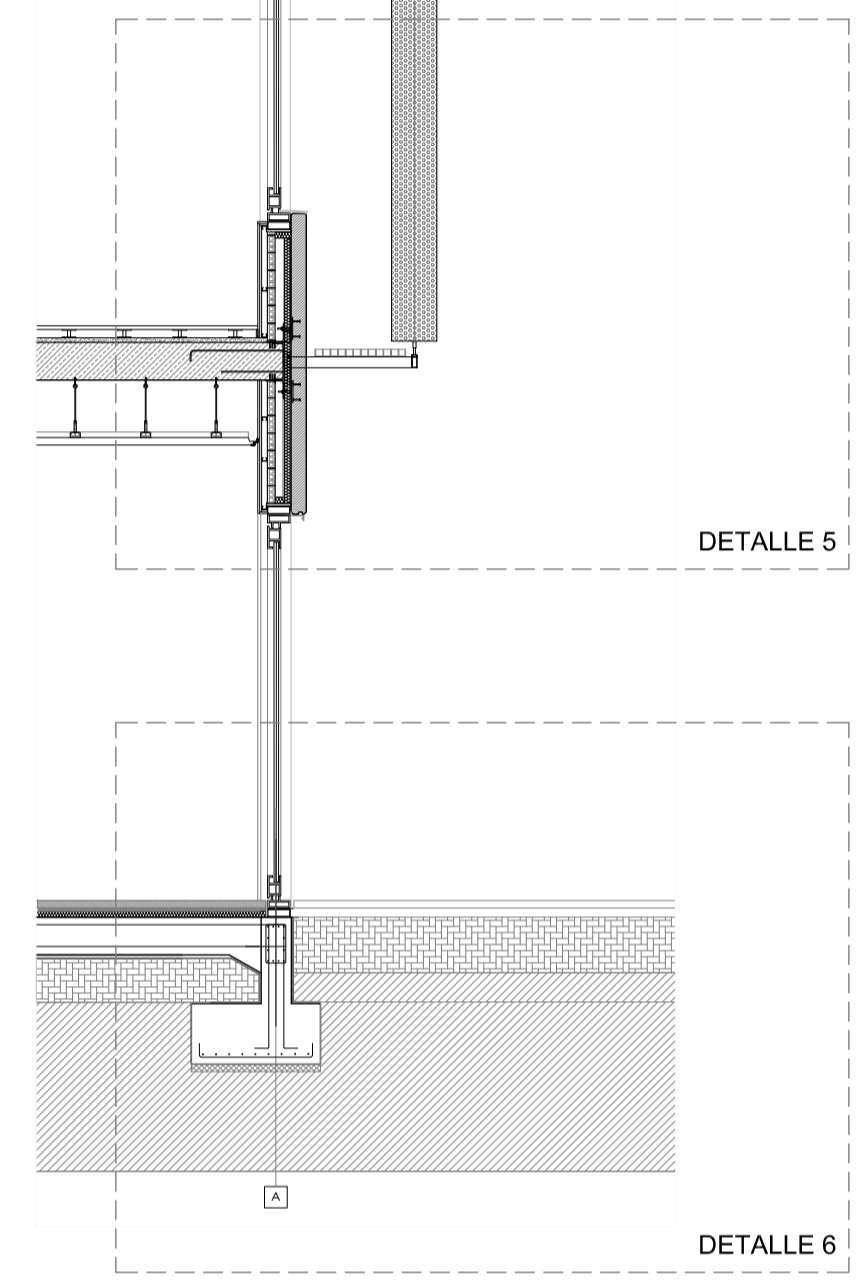


DETALLE 5

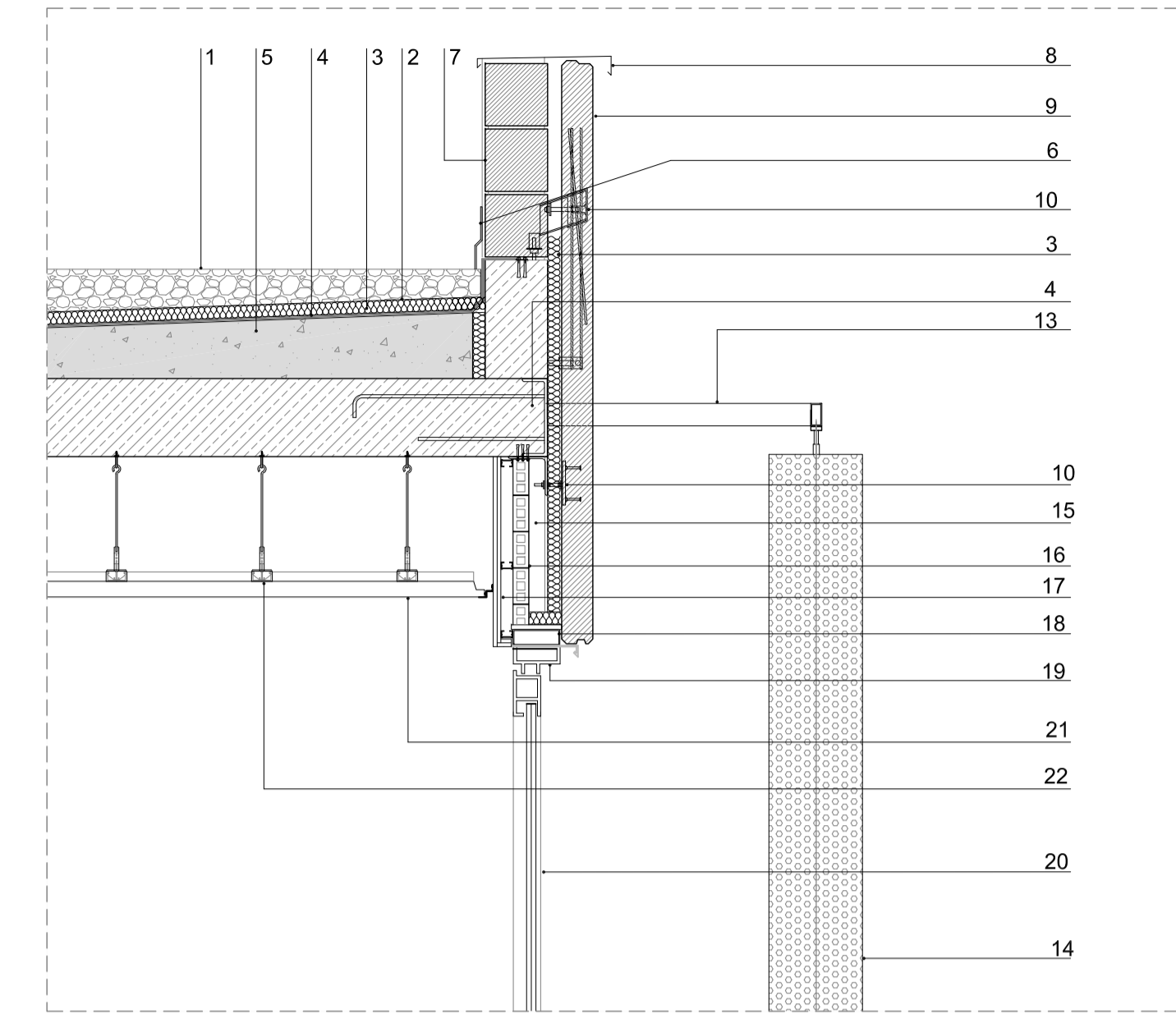
SECCIÓN FACHADA - A
esc. 1/50



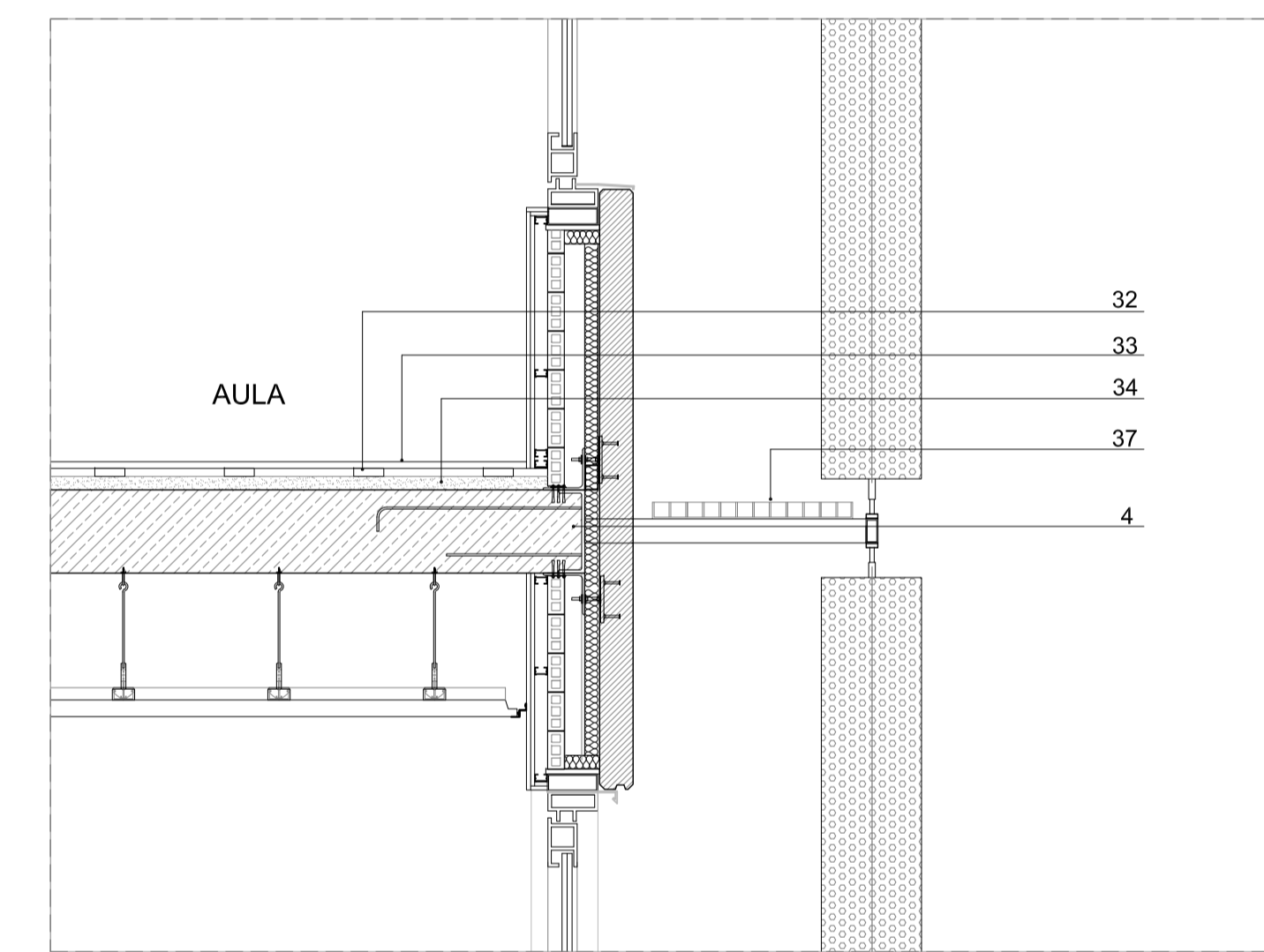
DETALLE 6



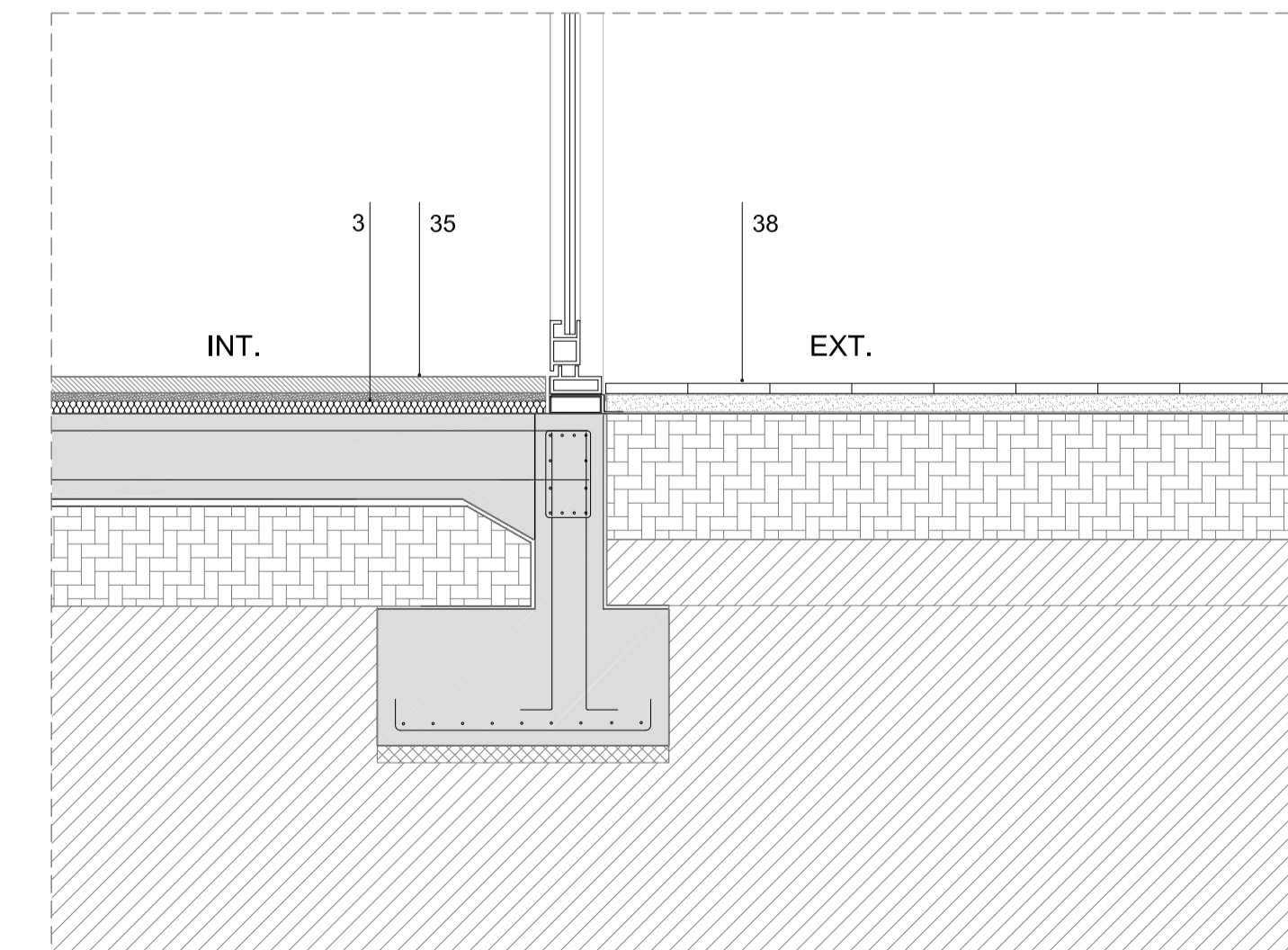
SECCIÓN FACHADA - B
esc. 1/50



DETALLE 4
esc. 1/20



DETALLE 5
esc. 1/20



DETALLE 6
esc. 1/20

A- Cubierta

- 1 Acabo superior de grava Ø10-32mm
- 2 Capa geotextil
- 3 Aislante térmico poliestireno extruido e=4cm
- 4 Lamina impermeable + 2 geotextiles
- 5 Hormigon celular pendiente 2%
- 6 Chapa de acero galvanizado de remate en todo el perímetro
- 7 Murete de bloques de hormigon e=20cm revocado.
- 8 Remate de chapa de aluminio anodizado

B- Cerramientos

- 9 Panel hormigon arquitectonico e=10cm, con perfleria metalica de acero galvanizado.
- 10 Fijación de placas de Hormigón.
- 11 Forjado de losa maciza e= 32cm
- 12 Perfil tubular de acero inox. soldada a perfil UPN enveido en forjado.
- 13 Perfil tubular 60x30x15 de sujeción de lamas verticales.
- 14 Lamas verticales modelo Aeroscreen 300 de Hounter Douglas.
- 15 Cámara de aire.
- 16 Ladrillo hueco. Dimensiones 24x11.5x5cm.
- 17 Trasdoso interior de placas de carton yeso.
- 18 Premarco de aluminio.
- 19 Carpintería de aluminio, tipo Alumafel. Ventanas correderas.
- 20 Vidrio laminar de seguridad 2x6mm + cámara 12mm + 6mm. (correderas)
- 21 Falso techo formado por placas de 600x1200mm intercaladas placas abatibles para registro tipo E300 de ERCCO.
- 22 Colgador de sujeción de placas al forjado.

Fachada tipo Hounter Douglas

- 23 Perfil tubular metalico 80x80mm (horizontal) soldado a estructura metalica.
- 24 Vidrio templado serigrafado
- 25 Perfil tubular metalico 80x80mm (vertical)
- 26 Vierendeles de acero galvanizado
- 27 Canalón
- 28 Ménsula corta de chapa de acero.
- 29 Banda de neopreno
- 30 Pintura RF. Intumescente protegida contra agresiones mecánicas.
- 31 Falso techo placas verticales tipo sistema ERCO600.

C- Pavimentos

- 32 Rastreles de apoyo de pavimento.
- 33 Pavimento de madera /Parklex 2000 de Haya natural.
- 34 Mortero autonivelante.
- 35 Pavimento en piedra natural tipo caliza color gris oscuro. Formato- 600x900mm. Tipo Vipestrón de Paviments MATA
- 36 Entramado de acero inox. 600x1000x30mm
- 37 Luces puntuales encastradas en el suelo
- 38 Pavimento exterior formado por Plafones Prefabricados de hormigón armado dimensiones: 239x119x30 color gris. Paviments MATA



EDIFICIO CORPORATIVO CHILE EXPRESS GLASSTECH

LAMAS AEROSCREEN HOUNTER DOUGLAS



EDIFICIO CORPORATIVO CHILE EXPRESS GLASSTECH

LAMAS AEROSCREEN HOUNTER DOUGLAS

