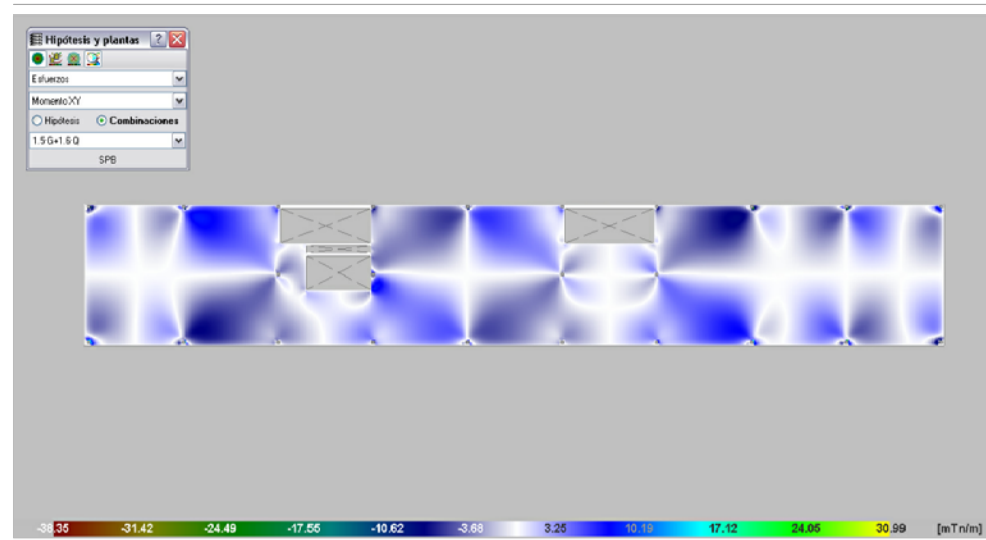
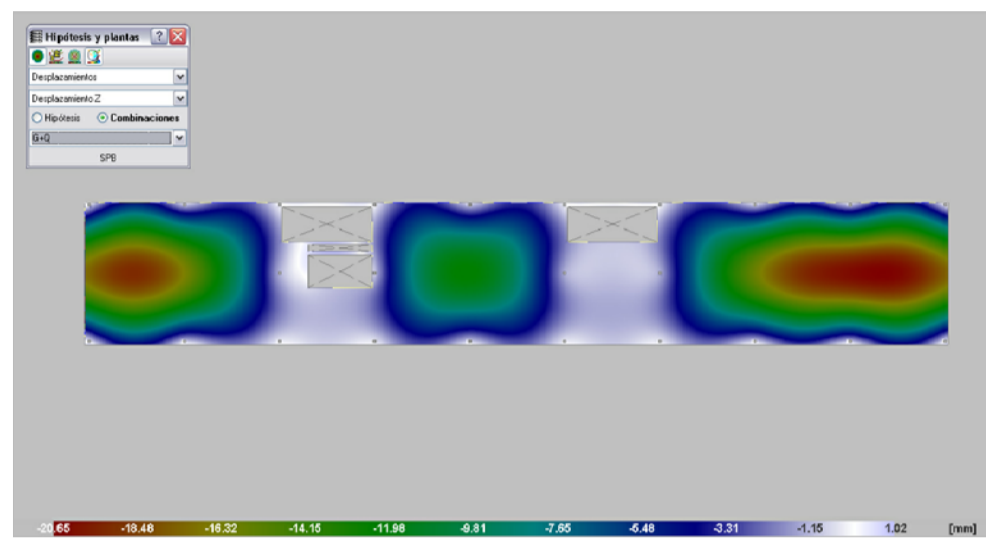


DIAGRAMA DE MOMENTOS EN LOSA



DESPLAZAMIENTOS Z EN LOSA



CARACTERÍSTICAS FORJADO ZONA: P1 ACCESO

TIPO DE FORJADO	LOSA POSTESADA
CANTO DEL FORJADO	35cm
A.B. SUPERIOR	#1Ø8c/20
A.B. INFERIOR	#1Ø8c/20

CARGAS	
PESO PROPIO	875kg/m ²
CARGAS PERMANENTES	300kg/m ²
SOBRECARGA DE USO	100kg/m ²
SOBRECARGA DE NIEVE	50kg/m ²
TOTAL:	1325kg/m²

CARACTERÍSTICAS FORJADO ZONA: P1 ESCUELA

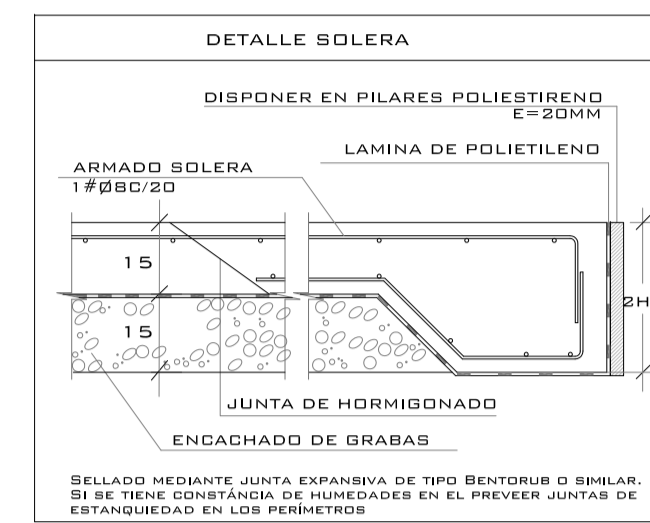
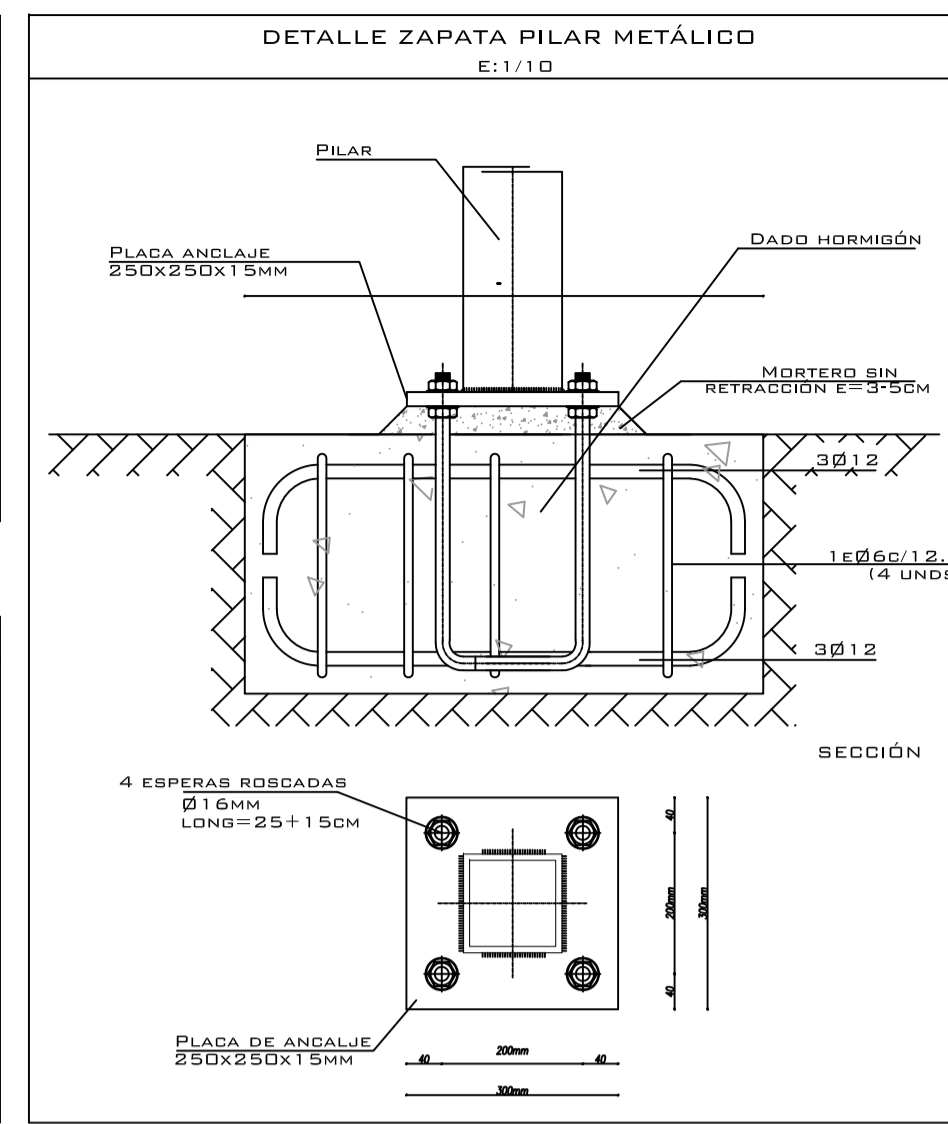
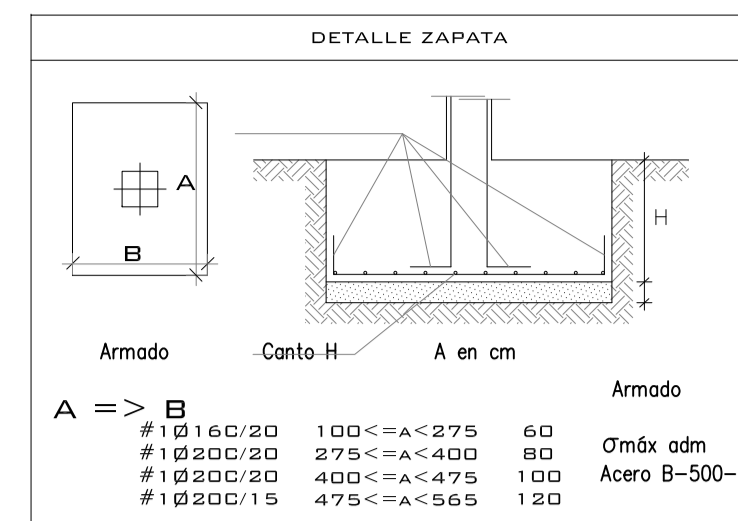
TIPO DE FORJADO	LOSA MADIZA
CANTO DEL FORJADO	33cm
A.B. SUPERIOR	#1Ø8c/20
A.B. INFERIOR	#1Ø8c/20

CARGAS	
PESO PROPIO	875kg/m ²
CARGAS PERMANENTES	150kg/m ²
SOBRECARGA DE USO	400kg/m ²
SOBRECARGA DE NIEVE	kg/m ²
TOTAL:	1425kg/m²

CARACTERÍSTICAS FORJADO ZONA: P1 LAT. AUDITORIO

TIPO DE FORJADO	CHAPA COLABORANTE
CANTO DEL FORJADO	5-6cm
ARMADO C.COMP:	#1Ø8c/20
ARMADO NERVIDS	1Ø8c/5cm

CARGAS	
PESO PROPIO	225kg/m ²
CARGAS PERMANENTES	150kg/m ²
SOBRECARGA DE USO	400kg/m ²
SOBRECARGA DE NIEVE	kg/m ²
TOTAL:	775kg/m²



CARACTERÍSTICAS Y ESPECIFICACIONES DEL HORMIGÓN EHE

HORMIGÓN HA-25-B-20-11A	RESISTENCIA CARACTERÍSTICA
ESPECIFICACIONES	A los 7 días: 17.5 MPa
Tipos de cemento	A los 28 días: 25 MPa
Mínimo contenido en cemento	278kg/m ³
Máximo contenido en cemento	400kg/m ³
Árido: Tamaño máximo:	20
Clase	Rotados
Máxima relación A/C	0.6
ENSAYOS DE CONTROL	Normal
Sólo se modificará la consistencia con aditivos	Consultar D.F.
ADITIVOS	Número de probetas para cada serie: a 7 días o 28 días de reserva
Consistencia	Blanda
Compactación	Vibrado mecánico
Asentamiento en el cono de Abrams	5-10cm
OTROS ENSAYOS SEGÚN LA EHE	VER PLEGOS DE CONDICIONES

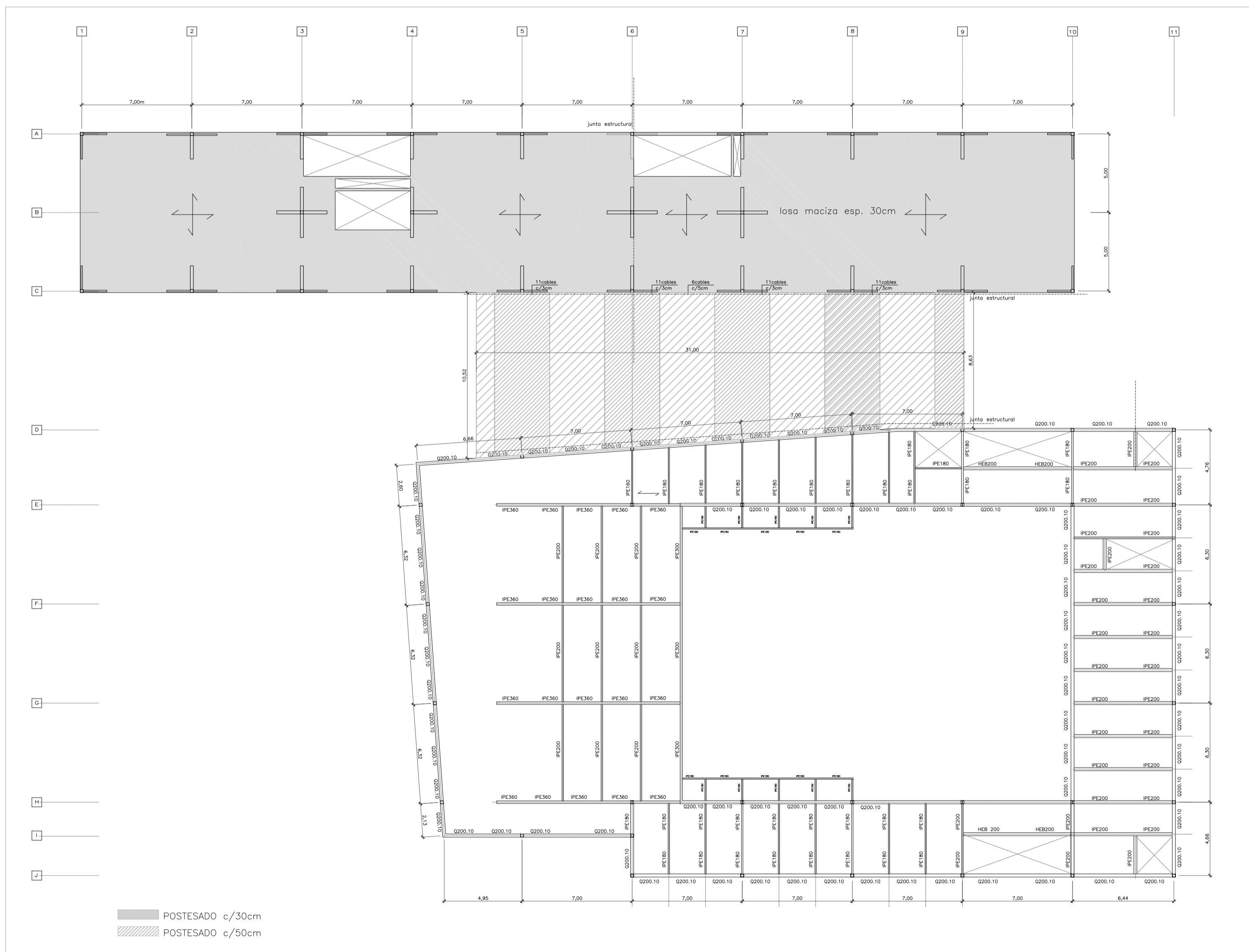
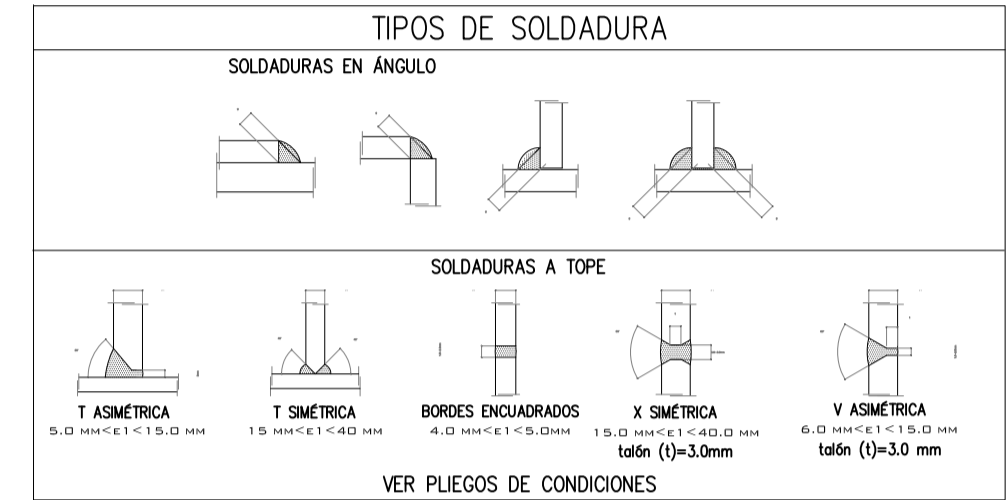
CONTROL DE LA ESTRUCTURA METALICA

Los materiales a emplear cumplirán lo establecido en los siguientes Normas y en los Plegos de Condiciones adjuntos:

- Perfiles EA-95, UNE 26521-72, 36526-73 i 36527-73
- Chapas EA-95, UNE 36060
- Soldaduras EA-95, UNE 14002, 14011, 14012, 14022, 14130, 14031 i 14038

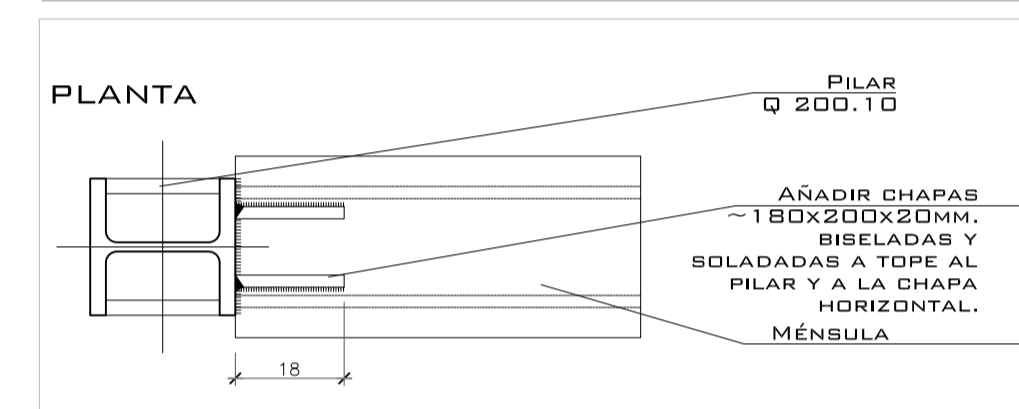
Se efectuarán los siguientes controles de ejecución:

- 1.0 Comprobación de forma (una cada 5 vigas). No se admitirán tolerancias en la flecha superiores a 1/500 ni a 10 mm.
- 2.0 Comprobación de soldaduras:
 - 2.0.1 En empalmes, se comprobará una soldadura por unidad, no admitiéndose interrupciones del cordón ni defectos aparentes.
 - 2.0.2 En piezas compuestas, se comprobará una soldadura por pieza, no admitiéndose variaciones de longitud y separaciones que queden fuera del ámbito definido en el proyecto ni defectos aparentes.
 - 2.0.3 Siguiendo el plan de control que la Dirección Facultativa o el Plego de Condiciones determine, se efectuarán los ensayos por radiografía o líquidos penetrantes de los cordones que en aquél se especifiquen. Todos los soldadores a tope se realizarán previo biselado por procedimientos mecánicos de los chapos o perfiles a unir, rechazando los materiales entregados o obra que no cumplan estos requerimientos.
- 3.0 Montaje y colocación de las cerchas se realizará con la ayuda de perfiles de antisentramiento suplementarios, que se retirarán una vez realizada la totalidad de la estructura.

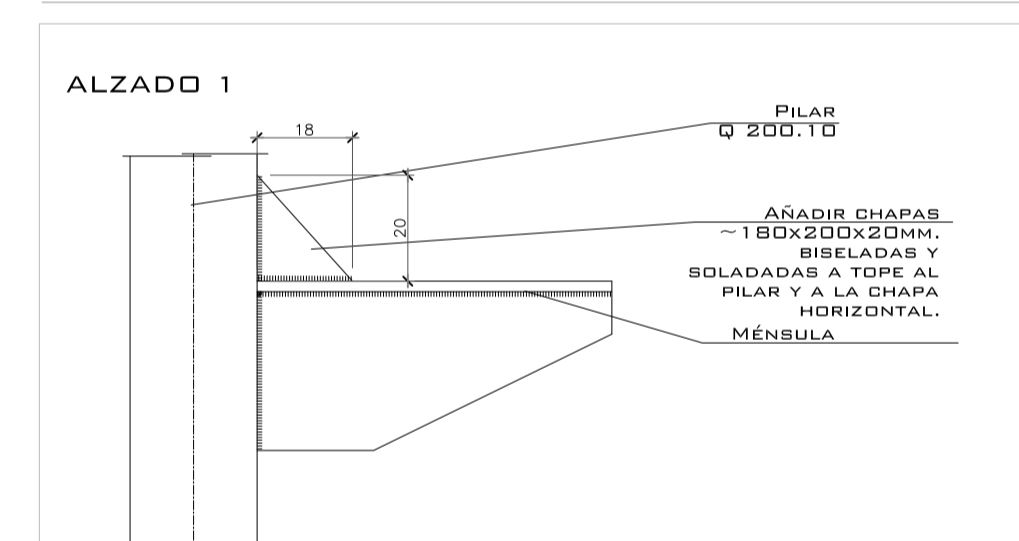


ESTRUCTURA PLANTA BAJA

APOYO DE FORJADO INTERMEDIO - PLANTA



APOYO DE FORJADO INTERMEDIO - SECCION



APOYO DE FORJADO INTERMEDIO - ALZADO

