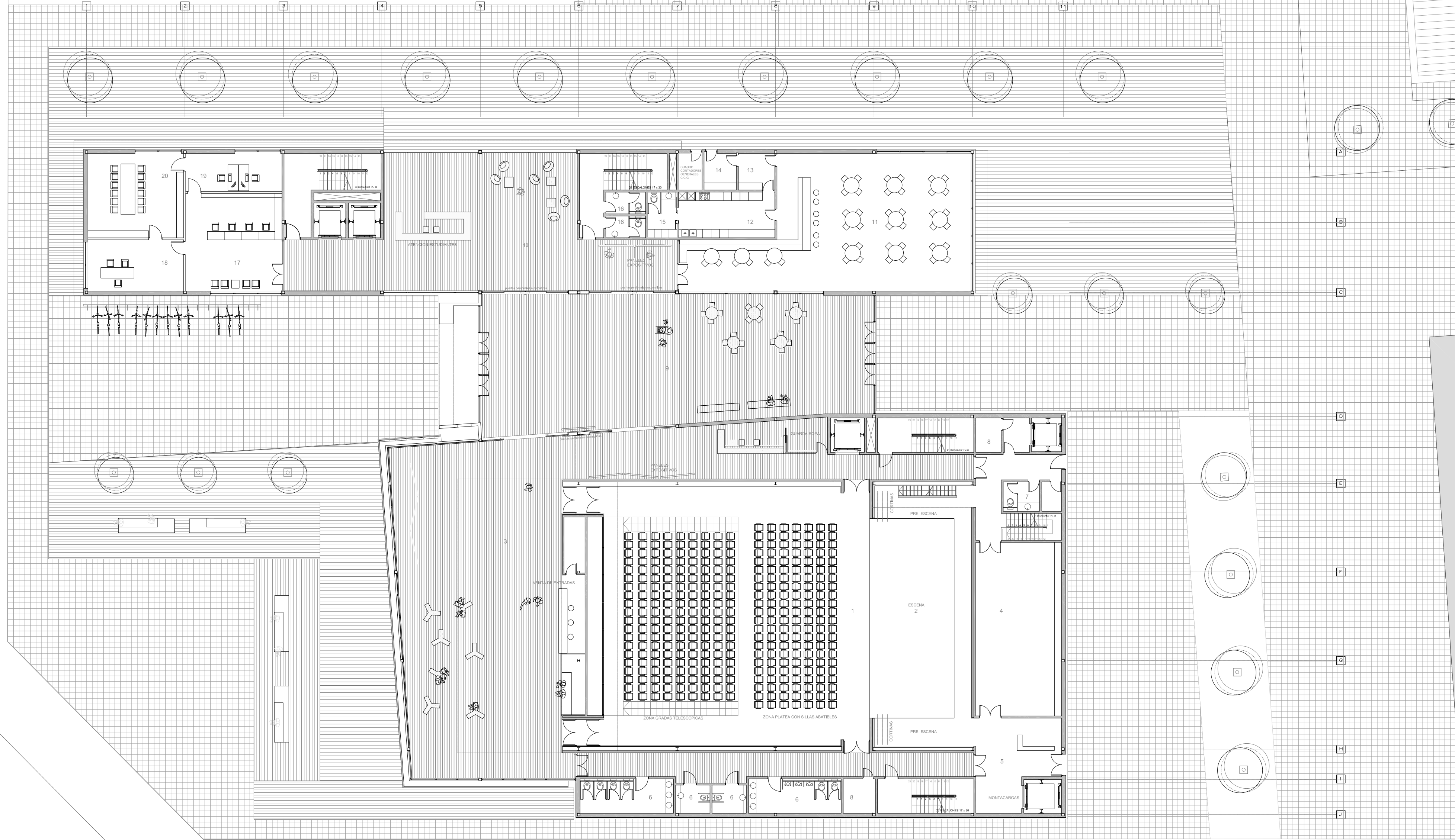


CARRER DE BILBAO



AUDITORIO

- 1 Platea con gradas telescópicas
- 2 Escenario
- 3 Foyer de Auditorio
- 4 Creación de escenografías
- 5 Espacio técnico escenario
- 6 Lavabos públicos
- 7 Lavabos área escenario
- 8 Patios de instalaciones
- 9 Acceso gral. a edificios. Area publica

ESCUELA DE MÚSICA

- 10 Acceso Área de exposiciones temporales
- 11 Cafetería
- 12 Cocina
- 13 Almacén de cocina
- 14 Desajillaría
- 15 Vestidor/aseo del personal
- 16 Lavabos públicos
- 17 Administración
- 18 Despacho A
- 19 Despacho B
- 20 Sala de Reuniones

CARRER DEL MARROC

PROGRAMA AUDITORIO		PROGRAMA ESCUELA DE MÚSICA	
Platea - área de gradas telescópicas	385m2	Acceso a escuela	180m2
Escenario	120m2	Área administración	47m2
Foyer del Auditorio	260m2	Despacho A	25m2
Taller de construcciones escenográficas	80m2	Despacho B	8m2
Espacio técnico del escenario	26m2	Sala de reuniones	40m2
Lavabos públicos	37m2	Cafetería	160m2
Lavabos área escenario	5m2	Cocina	22m2
Patios de instalaciones	9m2	Almacén de cocina	6m2
Guarda ropa	15m2	Desajillaría	6m2
		Vestidor/aseo del personal	7m2
		Lavabos públicos	9m2

