



LESIÓ

Tipus: mecànica

Descripció: esquerda apareguda ja fa molts anys, en la zona d'unió entre la casa original i un afegit posterior.

CAUSES:

Directes: desplaçament de la part esquerra de la casa degut a la falta de fonament, just en el punt amb la unió de la part vella i la nova.

Indirectes: -

ACTUACIÓ:

Reparació lesió: grapat de les parets amb grapes metàl·liques i rejuntat de l'esquerda amb morter de ciment amb additiu expansiu.

Reparació causa: fonamentar la part posterior de la casa, entibar les façanes principal i posterior mitjançant tensors ancorats a les parets just per sobre del forjat de la planta sotacoberta i lligar les quatre parets de façana de la casa per mitjà cercol perimetral a sota de la teulada.



LESIÓ

Tipus: mecànica

Descripció: petita fissura en l'arrebossat, inherent a l'acabat, en la zona d'unió entre la casa original i a posterior ampliació.

CAUSES:

Directes: desplaçament de la part esquerra de la casa degut a la falta de fonament, just en el punt amb la unió de la part vella i la nova.

Indirectes: -

ACTUACIÓ:

Reparació lesió: repicat de l'arrebossat d'acabat per a poder deixar la pedra vista.

Reparació causa: fonamentar la part posterior de la casa, entibar les façanes principal i posterior mitjançant tensors ancorats a les parets just per sobre del forjat de la planta sotacoberta i lligar les quatre parets de façana de la casa per mitjà cercol perimetral a sota de la teulada.



LESIÓ

Tipus: mecànica

Descripció: esquerda per excés de càrrega en la llinda de la porta d'entrada a la planta sotacoberta.

CAUSES:

Directes: desplaçament de la part esquerra de la casa degut a la falta de fonament, i degut a ser la zona amb menys alçada.

Indirectes: -

ACTUACIÓ:

Reparació lesió: rejuntat de l'esquerda amb morter de ciment amb additiu expansiu, i col·locació de grapes d'acer.

Reparació causa: fonamentar la part posterior de la casa, entibar les façanes principal i posterior mitjançant tensors ancorats a les parets just per sobre del forjat de la planta sotacoberta i lligar les quatre parets de façana de la casa per mitjà cercol perimetral a sota de la teulada.



LESIÓ

Tipus: física i química (erosió i oxidació)

Descripció: erosió atmosfèrica en el material de l'ancoratge de la frontissa de la porta, rovellat de la frontissa i deteriorament de la porta.

CAUSES:

Directes: baixa resistència del material de l'ancoratge de la frontissa de la porta i el posterior deteriorament degut a les inclemències del temps. Material inadequat per a la porta.

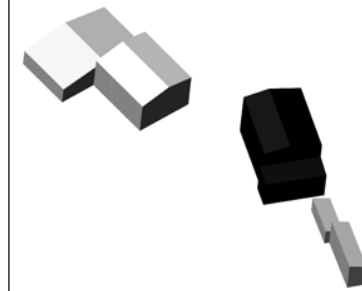
Indirectes: -

ACTUACIÓ:

Reparació lesió: substitució de la frontissa per una altra de dimensions similars però amb acer i una capa de pintura de protecció contra la corrosió, i rejuntar de nou la unió amb morter de ciment.

La porta es canviarà per una altra de fusta amb un acabat envernissat com a protecció.

Reparació causa: -



Projecte Final de Carrera

REFORMA DE L'ENTORN RURAL DELS EDIFICIS DE LA MASIA DE CAL PIXARADA, SITUADA AL MUNICIPI DE SOLSONA

Adreça:
Casa CAL PIXARADA
Partida de Sant Pere Màrtir
Solsona

Promotor:
Ramon Vilaginés i Puit

Tutores:
Delfina Berasategui
Katia Gaspar

Estudiant:
Oriol Vilaginés i Marmi

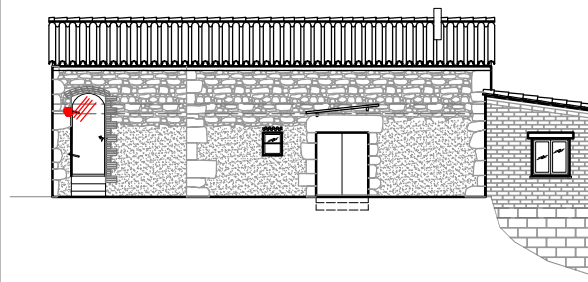
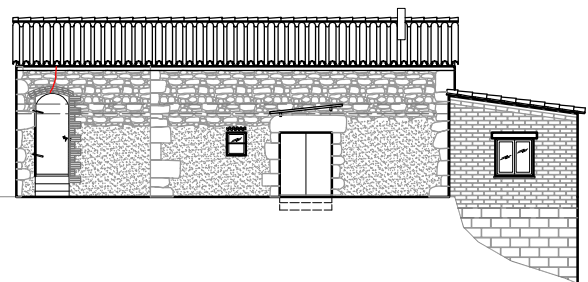
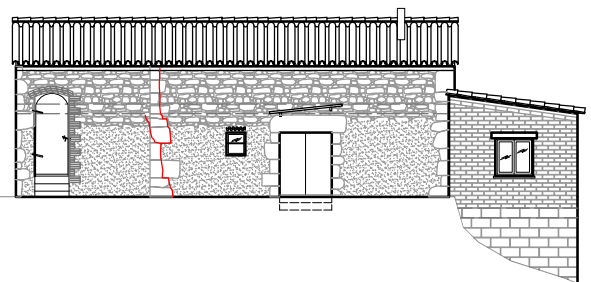
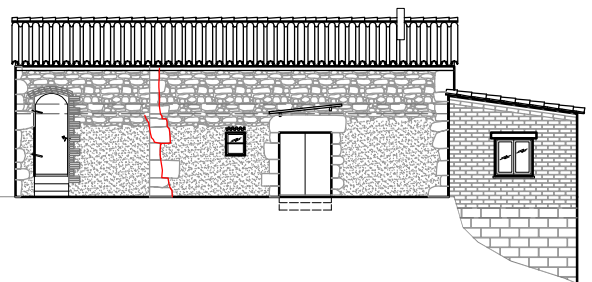
Estudi Patològic Masia

Façana Principal

Data:
18-Març-2010

Escala:

EP 1.1





LESIÓ

Tipus: mecànica (fissura inherent a l'acabat)

Descripció: fissura situada al parament vertical sobre la finestra del dormitori de planta baixa.

CAUSES:

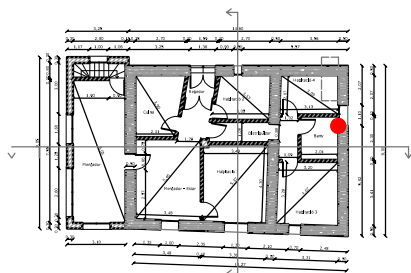
Directes: els assentaments diferencials soferts per les ampliacions de la masia, han afectat a l'acabat de guix de la planta baixa.

Indirectes: -

ACTUACIÓ:

Reparació lesió: rejuntat de la fissura amb pasta de guix i posterior pintat de les parets per unificar el color.

Reparació causa: la construcció de la fonamentació de la façana posterior de la masia, contribuiran a prevenir futures fissures.



LESIÓ

Tipus: física i química (erosió i insectes)

Descripció: erosió atmosfèrica i per l'acció dels tèrmits en la fusta de les bigues del forjat de la planta sotacoberta de la masia.

CAUSES:

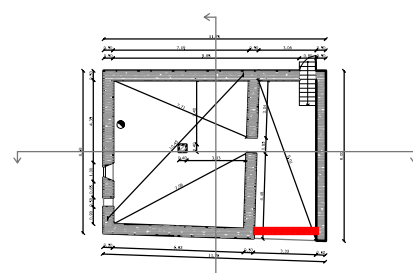
Directes: degut a la falta de protecció de la fusta, aquests materials s'han vist atacats per tèrmits i també pel pas del temps deteriorant-la i mermant la seva resistència, fins a fer necessari un reforç, tot i que aquest, també és precari.

Indirectes: -

ACTUACIÓ:

Reparació lesió: substitució del sistema constructiu de la coberta, per evitar les filtracions, i construcció d'una nova coberta a base de biguetes prefabricades i revoltos alleugerits.

Reparació causa: -



LESIÓ

Tipus: mecànica (excés de càrrega)

Descripció: deteriorament de la junta entre la fusta de llinda i la paret de sobre la mateixa, en la planta sotacoberta de la masia.

CAUSES:

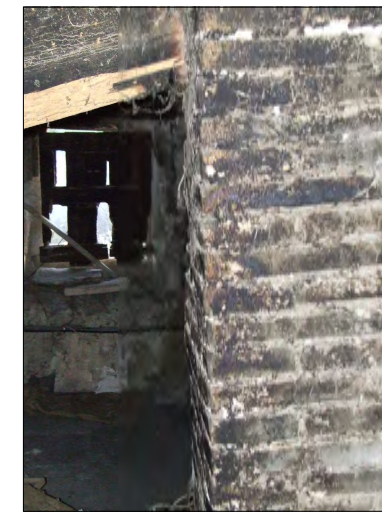
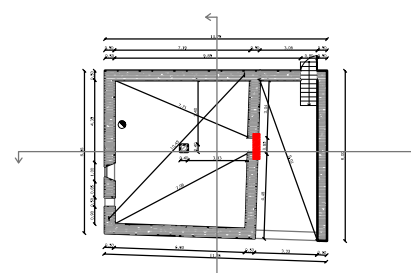
Directes: desplaçament de la part esquerra de la casa degut a la falta de fonament, que ha contribuït al moviment de la paret de separació d'aquesta planta.

Indirectes: -

ACTUACIÓ:

Reparació lesió: substitució de la llinda de fusta per una de formigó i rejuntat de l'esquerra amb morter de ciment.

Reparació causa: fonamentar la part posterior de la casa, entibar les façanes principal i posterior mitjançant tensors ancorats a les parets just per sobre del forjat de la planta sotacoberta i lligar les quatre parets de façana de la casa per mitjà d'un cercol perimetral a sota de la teulada.



LESIÓ

Tipus: mecànica (excés de càrrega)

Descripció: desviament del pilar de la planta sotacoberta.

CAUSES:

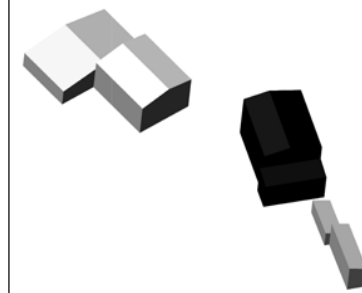
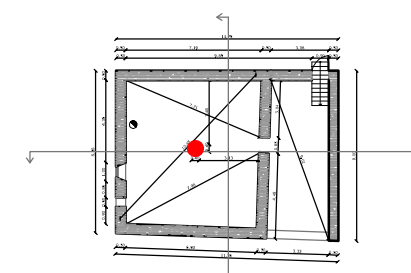
Directes: desplaçament de la part esquerra de la casa degut a la falta de fonament, que ha fet que es desplaci el centre de gravetat del pilar.

Indirectes: -

ACTUACIÓ:

Reparació lesió: enderroc del pilar per a poder construir-ne un de nou amb assentaments correctes.

Reparació causa: fonamentar la part posterior de la casa, entibar les façanes principal i posterior mitjançant tensors ancorats a les parets just per sobre del forjat de la planta sotacoberta i lligar les quatre parets de façana de la casa per mitjà d'un cercol perimetral a sota de la teulada.



Projecte Final de Carrera

REFORMA DE L'ENTORN RURAL DELS EDIFICIS DE LA MASIA DE CAL PIXARADA, SITUADA AL MUNICIPI DE SOLSONA

Adreça:
Casa CAL PIXARADA
Partida de Sant Pere Màrtir
Solsona

Promotor:
Ramon Vilaginés i Puit

Tutores:
Delfina Berasategui
Katia Gaspar

Estudiant:
Oriol Vilaginés i Marmi

Estudi Patològic Masia

Planta Baixa i Sotacoberta

Data:
18-Març-2010

Escala:

EP 1.10



LESIÓ

Tipus: mecànica (inherent a l'acabat)

Descripció: esquerra de l'arrebossat, situada a la porta d'accés a la planta sotacoberta.

CAUSES:

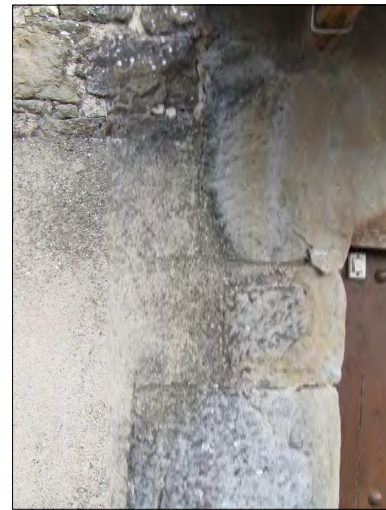
Directes: baixa resistència del morter de calç de l'acabat, que amb els anys ha perdut adherència.

Indirectes: el moviment de la casa per les raons anteriorment mencionades també ha afavorit al deteriorament.

ACTUACIÓ:

Reparació lesió: substitució de l'arrebossat a la zona afectada.

Reparació causa: les reparacions efectuades per al desplaçament de la part esquerra de la casa també seran determinants.



LESIÓ

Tipus: químiques (organismes microscòpics)

Descripció: aparició de fongs a la superfície de les pedres situades al costat de la porta, a sota el petit porxo.

CAUSES:

Directes: l'aigua recollida pel porxo llisca sobre la pedra ja que no hi ha cap sistema de recollida.

L'exposició continuada de la humitat sobre la pedra afavoreix a l'aparició dels fongs.

Indirectes: la paret està inclinada endarrera per la falta de fonamentació, cosa que facilita que l'aigua toqui la paret.

ACTUACIÓ:

Reparació lesió: neteja de les pedres mitjançant un raspall amb pues de ferro i col·locació d'una petita desviació a la zona on l'aigua és expulsada cap a la façana.

Reparació causa: les reparacions efectuades en la fonamentació de la casa també seran determinants.



LESIÓ

Tipus: mecànica (excés de càrrega)

Descripció: esquerra per excés de càrrega en la llinda de la porta d'entrada a la planta baixa.

CAUSES:

Directes: els moviments de la casa juntament amb la forma que se li va donar a la pedra de llinda, que en va reduir el gruix.

Indirectes: -

ACTUACIÓ:

Reparació lesió: substitució de la pedra de llinda per una pedra d'iguals dimensions.

Reparació causa: les reparacions efectuades en la fonamentació de la casa també seran determinants.



LESIÓ

Tipus: física (erosió atmosfèrica)

Descripció: pèrdua de material de les pedres del costat de la porta d'entrada a planta baixa.

CAUSES:

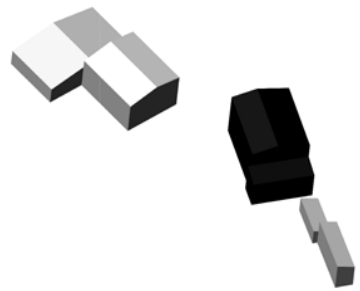
Directes: es tracta de pedres calcàries, que tenen una baixa resistència, que s'han vist afectades pel pas del temps, la humitat i la filtració de l'aigua les ha fet malbé.

Indirectes: -

ACTUACIÓ:

Reparació lesió: Restitució de la pedra amb morter reparador.

Reparació causa: -



Projecte Final de Carrera

REFORMA DE L'ENTORN RURAL DELS EDIFICIS DE LA MASIA DE CAL PIXARADA, SITUADA AL MUNICIPI DE SOLSONA

Adreça:
Casa CAL PIXARADA
Partida de Sant Pere Màrtir
Solsona

Promotor:
Ramon Vilaginés i Puit

Tutores:
Delfina Berasategui
Katia Gaspar

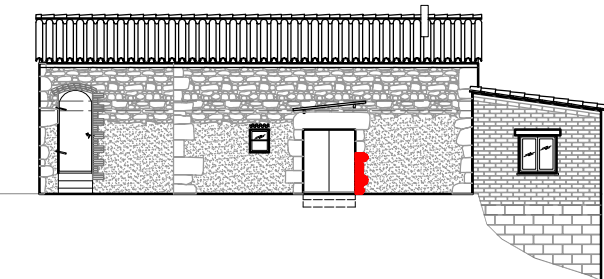
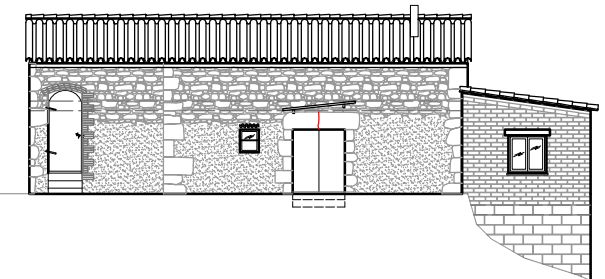
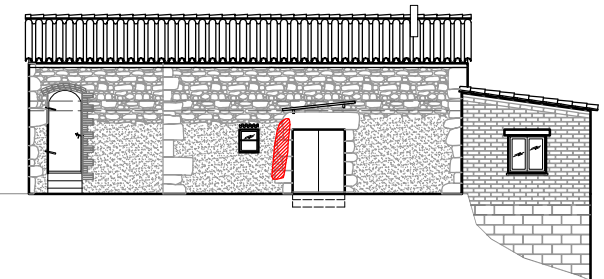
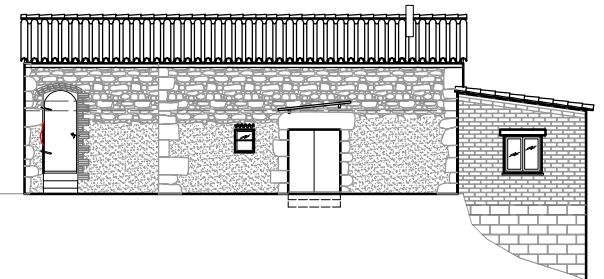
Estudiant:
Oriol Vilaginés i Marmi

Estudi Patològic Masia Façana Principal

Data:
18-Març-2010

Escala:

EP 1.2





LESIÓ

Tipus: física (erosió atmosfèrica)

Descripció: erosió del rejuntat de la paret de mamposteria de pedres calcàries.

CAUSES:

Directes: com que el material del rejuntat de les parets de mamposteria és a base de morter de calç, aquest no ha aguantat el pas del temps i s'ha erosionat.

Indirectes: -

ACTUACIÓ:

Reparació lesió: substitució del material de rejuntat per morter de ciment pòrtland que té una major resistència a les inclemències meteorològiques.

Reparació causa: -



LESIÓ

Tipus: mecànica (excés de càrrega)

Descripció: esquerda situada a la part central de la façana lateral esquerra.

CAUSES:

Directes: desplaçament de la part esquerra de la casa degut a la falta de fonament, just en el punt amb la unió de la part vella i la posterior.

Indirectes: -

ACTUACIÓ:

Reparació lesió: rejuntat de l'esquerda amb morter de ciment.

Reparació causa: fonamentar la part posterior de la casa, entibar les façanes principal i posterior mitjançant tensors ancorats a les parets just per sobre del forjat de la planta sotacoberta i lligar les quatre parets de façana de la casa per mitjà d'un cercol perimetral a sota de la teulada.



LESIÓ

Tipus: mecànica (despreniment)

Descripció: forats a la façana esquerra per la manca de dues pedres de la paret per despreniment.

CAUSES:

Directes: els moviments de la casa juntament amb la poca firmesa del material amb que estaven lligades les ha fet caure.

Indirectes: -

ACTUACIÓ:

Reparació lesió: reposició de les pedres de característiques similars a la resta de la paret i lligar-les amb morter de ciment.

Reparació causa: les reparacions efectuades en la fonamentació de la casa també seran determinants.



LESIÓ

Tipus: física (erosió atmosfèrica)

Descripció: erosió del rejuntat de la paret de mamposteria de pedres calcàries.

CAUSES:

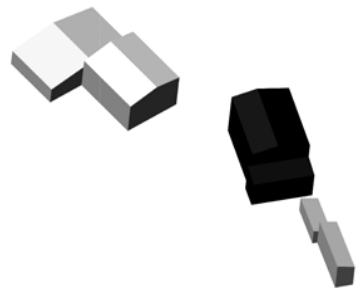
Directes: com que el material del rejuntat de les parets de mamposteria és a base de morter de calç, aquest no ha aguantat el pas del temps i s'ha erosionat.

Indirectes: -

ACTUACIÓ:

Reparació lesió: substitució del material de rejuntat per morter de ciment pòrtland que té una major resistència a les inclemències meteorològiques.

Reparació causa: -



Projecte Final de Carrera

REFORMA DE L'ENTORN RURAL DELS EDIFICIS DE LA MASIA DE CAL PIXARADA, SITUADA AL MUNICIPI DE SOLSONA

Adreça:
Casa CAL PIXARADA
Partida de Sant Pere Màrtir
Solsona

Promotor:
Ramon Vilaginés i Puit

Tutores:
Delfina Berasategui
Katia Gaspar

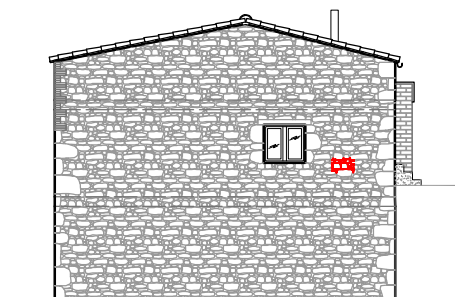
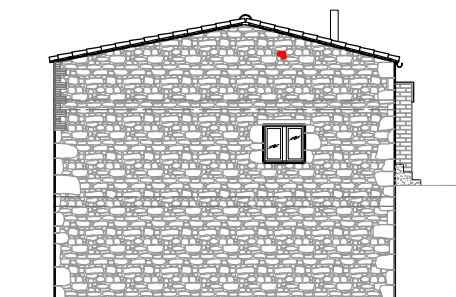
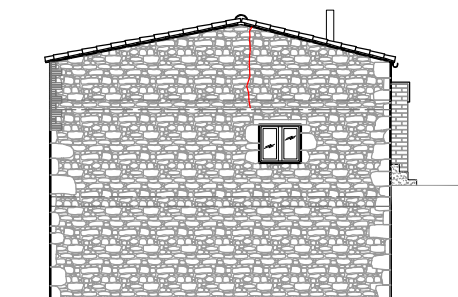
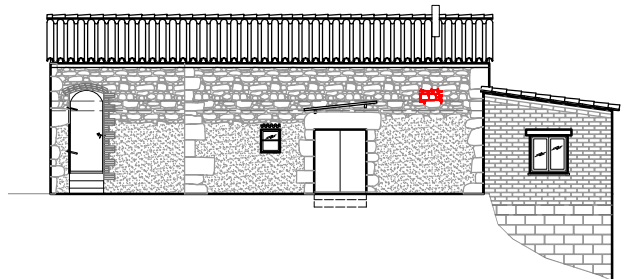
Estudiant:
Oriol Vilaginés i Marmi

**Estudi Patològic Masia
Façana Principal
Façana Lateral E.**

Data:
18-Març-2010

Escala:

EP 1.3





LESIÓ

Tipus: mecànica (sobrecàrrega)

Descripció: falta de material de rejuntat entre les pedres de la cantonada i la resta de la paret.

CAUSES:

Directes: la part esquerra de la casa està lleugerament més enfonsada que la resta per manca de fonament.

Indirectes:-

ACTUACIÓ:

Reparació lesió: rejuntat de l'esquerda amb morter de ciment.

Reparació causa: les reparacions efectuades per al desplaçament de la casa, asseguraran que no torni a sortir l'esquerda.



LESIÓ

Tipus: mecànica (pandeig)

Descripció: corbatura de la paret de la façana posterior, de la part més antiga de la casa.

CAUSES:

Directes: la falta de fonament de la casa original, més el esforços procedents de les posteriors ampliacions han anat deformant la paret que s'ha acabat estabilitzant.

Indirectes: -

ACTUACIÓ:

Reparació lesió: tot i que no es posarà recta, s'hauria d'entibar com es menciona a continuació.

Reparació causa: fonamentar la part posterior de la casa, entibar les façanes principal i posterior mitjançant tensors ancorats a les parets just per sobre del forjat de la planta sotacoberta i lligar les quatre parets de façana de la casa per mitjà cercol perimetral a sota de la teulada.



LESIÓ

Tipus: mecànica (excés de càrrega)

Descripció: esquerda situada a la unió entre la part més antiga de la casa i una posterior ampliació.

CAUSES:

Directes: desplaçament de la part esquerra de la casa degut a la falta de fonament, just en el punt amb la unió de la part vella i la posterior.

Indirectes: -

ACTUACIÓ:

Reparació lesió: rejuntat de l'esquerda amb morter de ciment.

Reparació causa: fonamentar la part posterior de la casa, entibar les façanes principal i posterior mitjançant tensors ancorats a les parets just per sobre del forjat de la planta sotacoberta i lligar les quatre parets de façana de la casa per mitjà cercol perimetral a sota de la teulada.



LESIÓ

Tipus: mecànica (excés de càrrega)

Descripció: esquerda situada sobre la llinda de la finestra de la part esquerra.

CAUSES:

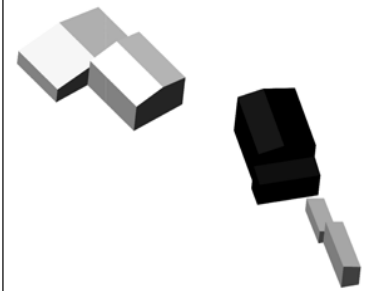
Directes: desplaçament de la part esquerra de la casa degut a la falta de fonament, just en el punt amb la unió de la part vella i la posterior.

Indirectes: -

ACTUACIÓ:

Reparació lesió: rejuntat de l'esquerda amb morter de ciment amb additiu expansiu.

Reparació causa: fonamentar la part posterior de la casa, entibar les façanes principal i posterior mitjançant tensors ancorats a les parets just per sobre del forjat de la planta sotacoberta i lligar les quatre parets de façana de la casa per mitjà cercol perimetral a sota de la teulada.



Projecte Final de Carrera

REFORMA DE L'ENTORN RURAL DELS EDIFICIS DE LA MASIA DE CAL PIXARADA, SITUADA AL MUNICIPI DE SOLSONA

Adreça:
Casa CAL PIXARADA
Partida de Sant Pere Màrtir
Solsona

Promotor:
Ramon Vilaginés i Puit

Tutores:
Delfina Berasategui
Katia Gaspar

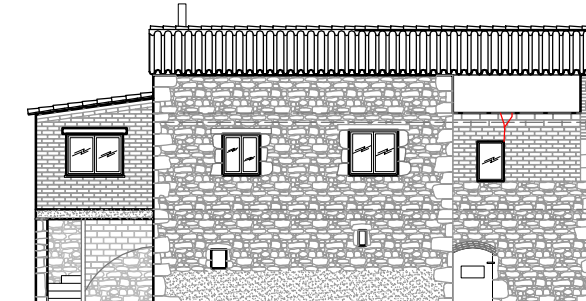
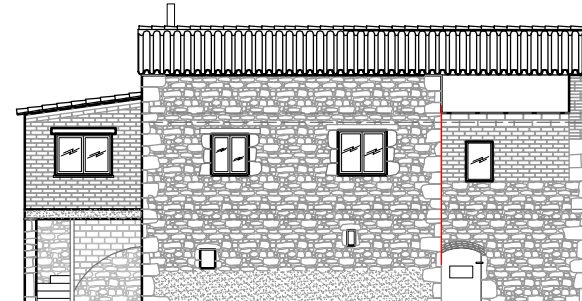
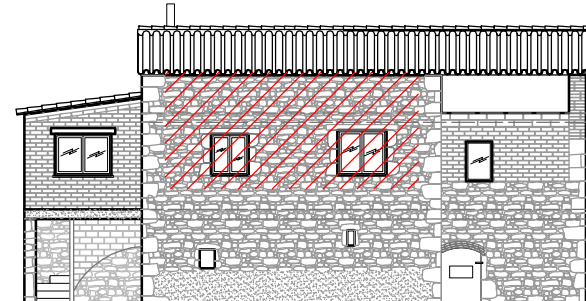
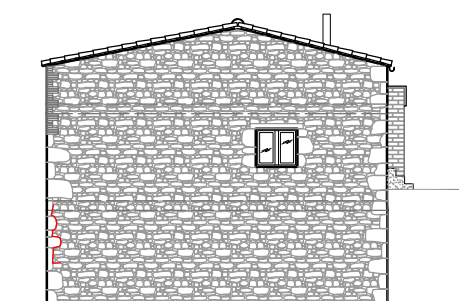
Estudiant:
Oriol Vilaginés i Marmi

Estudi Patològic Masia
Façana Lateral E.
Façana Posterior

Data:
18-Març-2010

Escala:

EP 1.4





LESIÓ

Tipus: física (erosió atmosfèrica)

Descripció: erosió del rejuntat de la paret de mamposteria de pedres calcàries.

CAUSES:

Directes: com que el material del rejuntat de les parets de mamposteria és a base de morter de calç, aquest no ha aguantat el pas del temps i s'ha erosionat.

Indirectes: -

ACTUACIÓ:

Reparació lesió: substitució del material de rejuntat per morter de ciment pòrtland que té una major resistència a les inclemències meteorològiques.

Reparació causa: -



LESIÓ

Tipus: mecànica (excés de càrrega)

Descripció: esquerda a la façana posterior a la part més alta sota la coberta.

CAUSES:

Directes: la falta de fonament ha provocat un pandeix de la paret i en el punt on el desplaçament és major, ha aparegut l'esquerda.

Indirectes: -

ACTUACIÓ:

Reparació lesió: grapat amb grapes d'acer per a unir les dues parts de la paret i rejuntat de l'esquerda amb morter de ciment.

Reparació causa: les reparacions efectuades per al desplaçament de la casa, asseguraran que no torni a sortir l'esquerda.



LESIÓ

Tipus: física (erosió atmosfèrica)

Descripció: erosió del rejuntat de la paret de mamposteria de pedres calcàries.

CAUSES:

Directes: com que el material del rejuntat de les parets de mamposteria és a base de morter de calç, aquest no ha aguantat el pas del temps i s'ha erosionat.

Indirectes: -

ACTUACIÓ:

Reparació lesió: substitució del material de rejuntat per morter de ciment pòrtland que té una major resistència a les inclemències meteorològiques.

Reparació causa: -



LESIÓ

Tipus: física (erosió atmosfèrica)

Descripció: pèrdua de material de les pedres del costat de la porta d'entrada a planta baixa.

CAUSES:

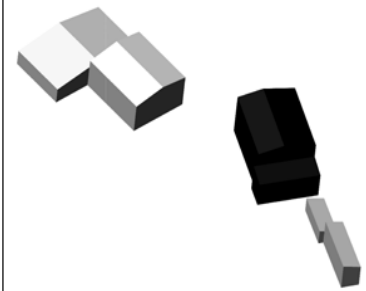
Directes: es tracta de pedres calcàries, que tenen una baixa resistència, que s'han vist afectades pel pas del temps, la humitat i la filtració de l'aigua les ha fet malbé.

Indirectes: -

ACTUACIÓ:

Reparació lesió: Restitució de la pedra amb morter reparador.

Reparació causa: -



Projecte Final de Carrera

REFORMA DE L'ENTORN RURAL DELS EDIFICIS DE LA MASIA DE CAL PIXARADA, SITUADA AL MUNICIPI DE SOLSONA

Adreça:
Casa CAL PIXARADA
Partida de Sant Pere Màrtir
Solsona

Promotor:
Ramon Vilaginés i Puit

Tutores:
Delfina Berasategui
Katia Gaspar

Estudiant:
Oriol Vilaginés i Marmi

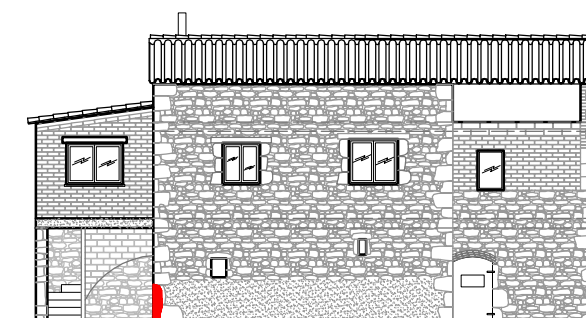
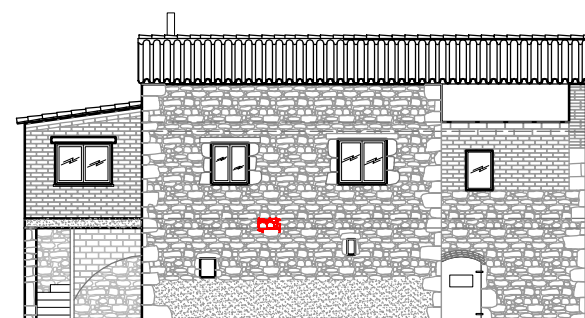
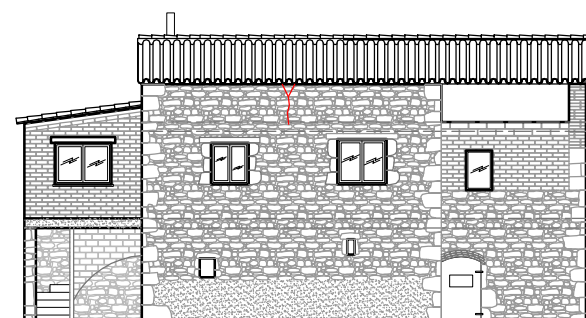
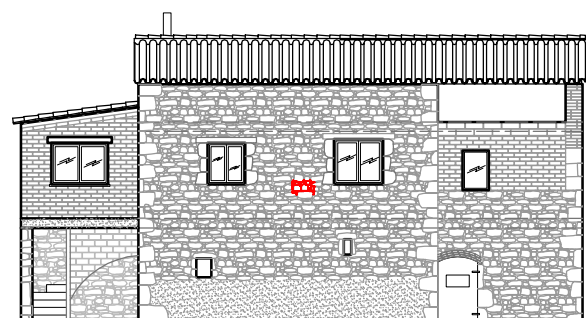
Estudi Patològic Masia

Façana Posterior

Data:
18-Març-2010

Escala:

EP 1.5





LESIÓ

Tipus: mecànica (assentament diferencial)

Descripció: falta de cohesió entre les pedres de la paret que en alguns trams no tenen cap sistema de lligada.

CAUSES:

Directes: els moviments propis de l'assentament de la casa deguts a les diferents ampliacions sofertes, provoca que en els llocs on no hi ha filades de lligada apareguin esquerdes.

Indirectes: -

ACTUACIÓ:

Reparació lesió: col·locació d'una grapa metàl·lica i rejuntat de l'esquerda amb morter de ciment.

Reparació causa: construcció de fonament a la part dreta de la casa.



LESIÓ

Tipus: mecànica (fissura)

Descripció: fissura inherent a l'acabat, del rejuntat de la paret de mamposteria de pedres calcàries.

CAUSES:

Directes: com que el material del rejuntat de les parets de mamposteria és a base de morter de calç, aquest no ha aguantat el pas del temps.

Indirectes: -

ACTUACIÓ:

Reparació lesió: substitució del material de rejuntat per morter de ciment pòrtland que té una major resistència a les inclemències meteorològiques.

Reparació causa: -



LESIÓ

Tipus: física (erosió atmosfèrica)

Descripció: erosió del rejuntat de la paret de mamposteria de pedres calcàries.

CAUSES:

Directes: com que el material del rejuntat de les parets de mamposteria és a base de morter de calç, aquest no ha aguantat el pas del temps i s'ha erosionat.

Indirectes: -

ACTUACIÓ:

Reparació lesió: substitució del material de rejuntat per morter de ciment pòrtland que té una major resistència a les inclemències meteorològiques.

Reparació causa: -



LESIÓ

Tipus: física (brutícia)

Descripció: l'escala antiga d'accés a la planta baixa està a mig enderrocar, tot i que l'accés està tallat, encara queda una part de la rampa, graons i una paret.

CAUSES:

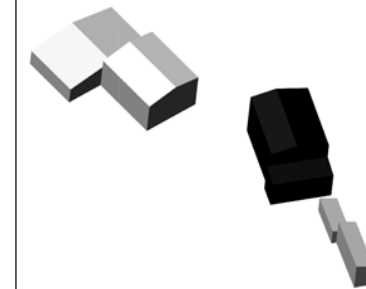
Directes: no s'ha tret mai tota la runa procedent de l'enderrocament de l'escala, i tampoc s'ha enderrocat del tot.

Indirectes: -

ACTUACIÓ:

Reparació lesió: com que això suposa una pèrdua d'espai i dóna un aspecte de desordre, és convenient treure la runa i acabar d'enderrocar el que queda de l'escala.

Reparació causa: -



Projecte Final de Carrera

REFORMA DE L'ENTORN RURAL DELS EDIFICIS DE LA MASIA DE CAL PIXARADA, SITUADA AL MUNICIPI DE SOLSONA

Adreça:
Casa CAL PIXARADA
Partida de Sant Pere Màrtir
Solsona

Promotor:
Ramon Vilaginés i Puit

Tutores:
Delfina Berasategui
Katia Gaspar

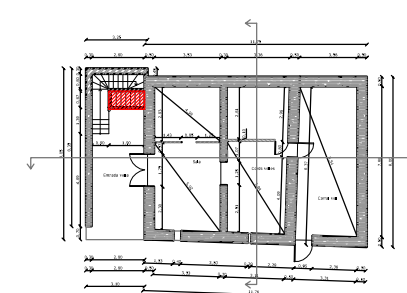
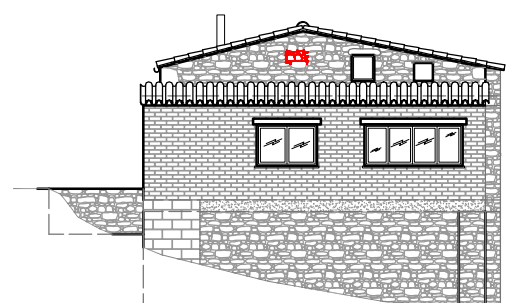
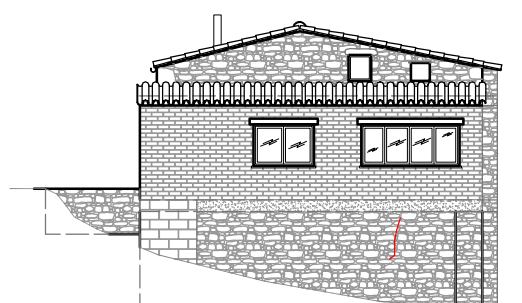
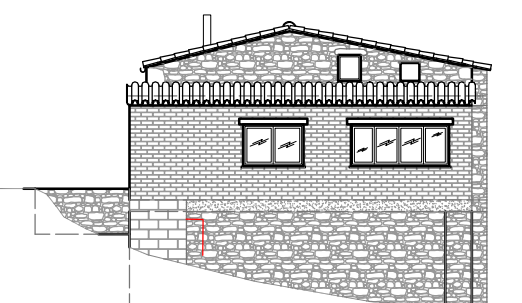
Estudiant:
Oriol Vilaginés i Marmi

Estudi Patològic Masia Façana Lateral D.

Data:
18-Març-2010

Escala:

EP 1.6





LESIÓ

Tipus: física (erosió atmosfèrica)

Descripció: erosió del rejuntat de la paret de mamposteria de pedres calcàries.

CAUSES:

Directes: com que el material del rejuntat de les parets de mamposteria és a base de morter de calç, aquest no ha aguantat el pas del temps i s'ha erosionat.

Indirectes: -

ACTUACIÓ:

Reparació lesió: substitució del material de rejuntat per morter de ciment pòrtland que té una major resistència a les inclemències meteorològiques.

Reparació causa: -



LESIÓ

Tipus: física (erosió atmosfèrica)

Descripció: pèrdua de material de les pedres del costat de la porta d'entrada antiga a planta semisoterrani.

CAUSES:

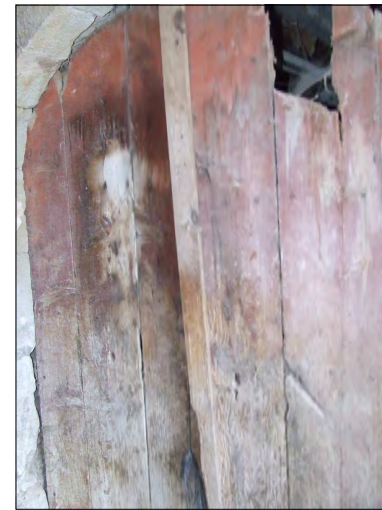
Directes: es tracta de pedres calcàries, que tenen una baixa resistència, que s'han vist afectades pel pas del temps, la humitat i la filtració de l'aigua les ha fet malbé.

Indirectes: -

ACTUACIÓ:

Reparació lesió: Restitució de la pedra amb morter reparador.

Reparació causa: -



LESIÓ

Tipus: física i química (erosió i oxidació)

Descripció: erosió atmosfèrica i deteriorament de la porta vella de fusta de la planta semisoterrani.

CAUSES:

Directes: la porta és molt vella i està en pràcticament en desús i sense cap manteniment, cosa que ha fet que les inclemències meteorològiques l'acabes deteriorant.

Indirectes: -

ACTUACIÓ:

Reparació lesió: la porta es canviarà per una altra de fusta amb un acabat envernissat com a protecció.

Reparació causa: -



LESIÓ

Tipus: mecànica (excés de càrrega)

Descripció: les pedres de l'arc de mig punt de la porta entre la sala i les corts velles de la planta semisoterrani de la masia, han sofert un desplaçament vertical.

CAUSES:

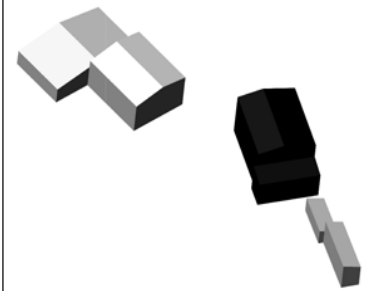
Directes: les diferents ampliacions que ha sofert la masia, han contribuït amb un excés de càrrega, que a través dels pilars ha acabat afectant a l'arc descrit, ja que aquests pilars descarreguen sobre la paret al costat de l'arc.

Indirectes: -

ACTUACIÓ:

Reparació lesió: reforç de la part superior de l'arc amb una llinda de formigó, i recol·locació de les pedres de la volta.

Reparació causa: la construcció de la fonamentació de la façana posterior de la masia, contribuiran a l'anivellament de les càrregues.



Projecte Final de Carrera

REFORMA DE L'ENTORN RURAL DELS EDIFICIS DE LA MASIA DE CAL PIXARADA, SITUADA AL MUNICIPI DE SOLSONA

Adreça:
Casa CAL PIXARADA
Partida de Sant Pere Màrtir
Solsona

Promotor:
Ramon Vilaginés i Puit

Tutores:
Delfina Berasategui
Katia Gaspar

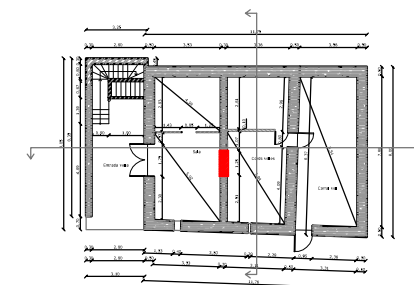
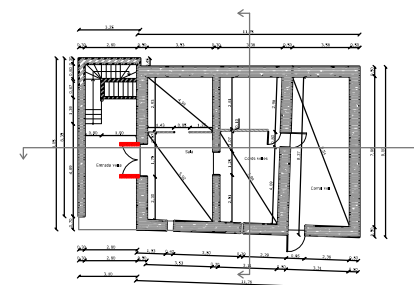
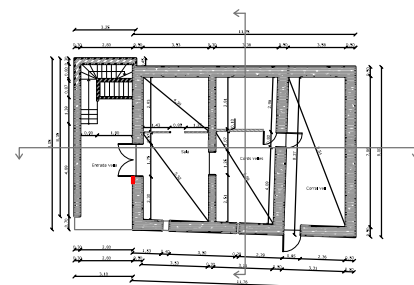
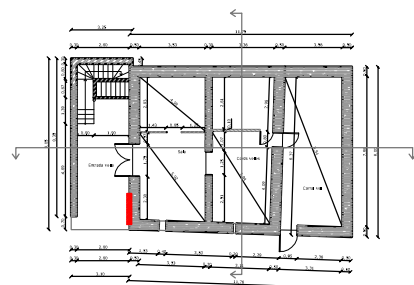
Estudiant:
Oriol Vilaginés i Marmi

Estudi Patològic Masia Planta Semisoterrani

Data:
18-Març-2010

Escala:

EP 1.7





LESIÓ

Tipus: física (erosió atmosfèrica)

Descripció: erosió del rejuntat de la paret de mamposteria de pedres calcàries.

CAUSES:

Directes: com que el material del rejuntat de les parets de mamposteria és a base de morter de calç, aquest no ha aguantat el pas del temps i s'ha erosionat.

Indirectes: -

ACTUACIÓ:

Reparació lesió: substitució del material de rejuntat per morter de ciment pòrtland que té una major resistència a les inclemències meteorològiques.

Reparació causa: -



LESIÓ

Tipus: física i química (erosió i insectes)

Descripció: erosió atmosfèrica i per l'acció dels tèrmits en la fusta de la biga del forjat de la planta semisoterrani de la masia.

CAUSES:

Directes: degut a la falta de protecció de la fusta, aquests materials s'han vist atacats per tèrmits i també pel pas del temps deteriorant-la i mermant la seva resistència.

Indirectes: -

ACTUACIÓ:

Reparació lesió: substitució de la biga, per una de nova i tractada per protegir-la de les inclemències meteorològiques i de l'atac dels elements biològics.

Reparació causa: -



LESIÓ

Tipus: mecànica (fissura inherent a l'acabat)

Descripció: fissura situada a la paret de l'antic corral de la casa a la planta semisoterrani.

CAUSES:

Directes: els assentaments diferencials soferts per les ampliacions de la masia, han afectat a l'acabat de la planta semisoterrani.

Indirectes: -

ACTUACIÓ:

Reparació lesió: pel canvi d'us que es farà en aquesta planta, es repicarà l'acabat per deixar la paret de pedra vista.

Reparació causa: la construcció de la fonamentació de la façana posterior de la masia, contribuiran a l'anivellament de les càrregues.



LESIÓ

Tipus: física i química (erosió i insectes)

Descripció: erosió atmosfèrica i per l'acció dels tèrmits en la fusta de la biga del forjat de la planta baixa.

CAUSES:

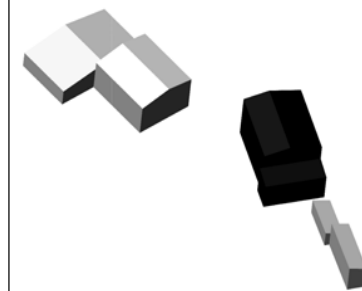
Directes: degut a la falta de protecció de la fusta, aquests materials s'han vist atacats per tèrmits i també pel pas del temps deteriorant-la i mermant la seva resistència.

Indirectes: -

ACTUACIÓ:

Reparació lesió: substitució de la biga, per una de nova i tractada per protegir-la de les inclemències meteorològiques i de l'atac dels elements biològics, i donant-li un acabat amb pintura per assimilar-la a la resta.

Reparació causa: -



Projecte Final de Carrera

REFORMA DE L'ENTORN RURAL DELS EDIFICIS DE LA MASIA DE CAL PIXARADA, SITUADA AL MUNICIPI DE SOLSONA

Adreça:
Casa CAL PIXARADA
Partida de Sant Pere Màrtir
Solsona

Promotor:
Ramon Vilaginés i Puit

Tutores:
Delfina Berasategui
Katia Gaspar

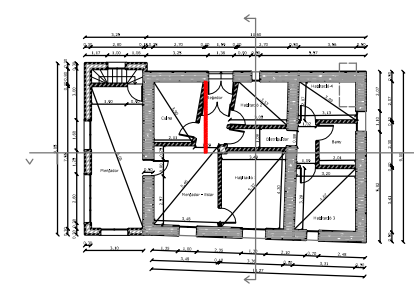
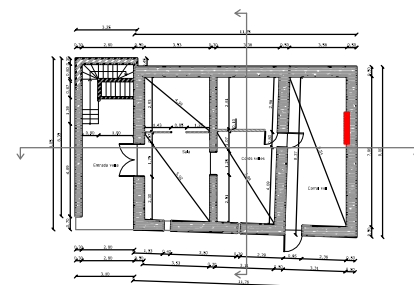
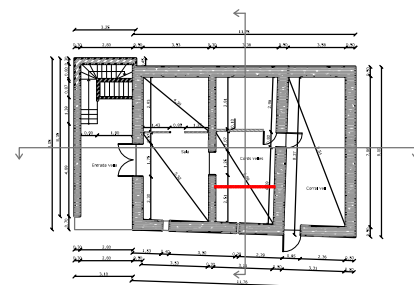
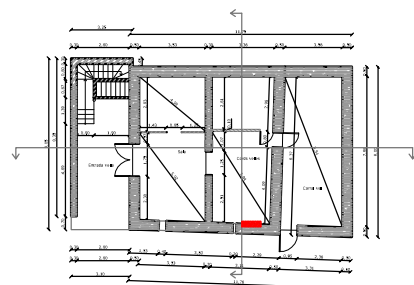
Estudiant:
Oriol Vilaginés i Marmi

Estudi Patològic Masia Planta Semisoterrani i Baixa

Data:
18-Març-2010

Escala:

EP 1.8





LESIÓ

Tipus: física (humitat)

Descripció: marques d'humitat per condensació en l'habitació situada al costat del rebedor de la planta baixa.

CAUSES:

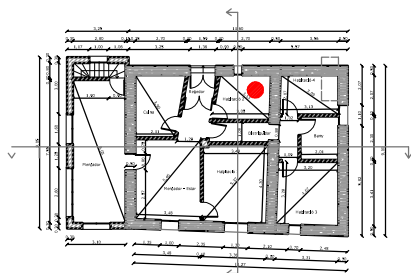
Directes: la utilització de l'esmentada habitació com a habitació per planxar i rebost, fa que la humitat existent a l'interior sigui bastant elevat, i la finestra les massa petita per poder ventilar correctament.

Indirectes: -

ACTUACIÓ:

Reparació lesió: com que es farà un canvi d'ús de l'habitació, es procedirà a l'enguixat de nou de les parts erosionades i posterior pintat de les parets per unificar el color.

Reparació causa: -



LESIÓ

Tipus: mecànica (fissura inherent a l'acabat)

Descripció: fissura situada entre el parament vertical i horitzontal de planta baixa, en una de les habitacions.

CAUSES:

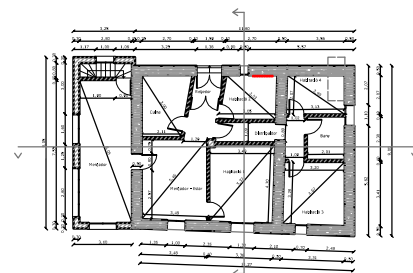
Directes: els assentaments diferencials soferts per les ampliacions de la masia, han afectat a l'acabat de guix de la planta baixa.

Indirectes: -

ACTUACIÓ:

Reparació lesió: rejuntat de la fissura amb pasta de guix i posterior pintat de les parets per unificar el color.

Reparació causa: la construcció de la fonamentació de la façana posterior de la masia, contribuiran a prevenir futures fissures.



LESIÓ

Tipus: mecànica (fissura inherent a l'acabat)

Descripció: Fiseat situada al parament vertical sobre la finestra del dormitori principal de planta baixa.

CAUSES:

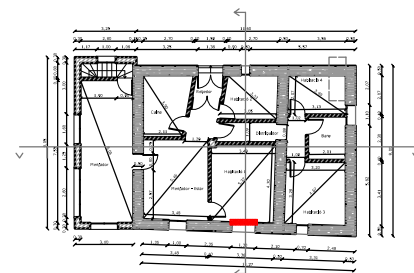
Directes: els assentaments diferencials soferts per les ampliacions de la masia, han afectat a l'acabat de guix de la planta baixa.

Indirectes: -

ACTUACIÓ:

Reparació lesió: rejuntat de la fissura amb pasta de guix i posterior pintat de les parets per unificar el color.

Reparació causa: la construcció de la fonamentació de la façana posterior de la masia, contribuiran a prevenir futures fissures.



LESIÓ

Tipus: mecànica (fissura inherent a l'acabat)

Descripció: fissura situada entre el parament vertical i horitzontal de planta baixa, en una de les habitacions.

CAUSES:

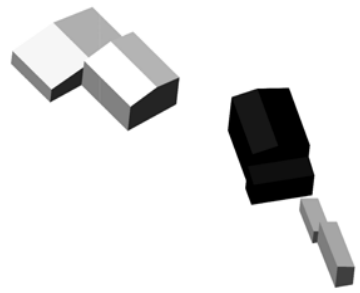
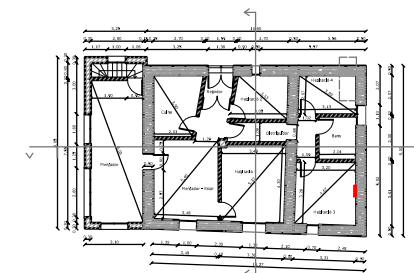
Directes: els assentaments diferencials soferts per les ampliacions de la masia, han afectat a l'acabat de guix de la planta baixa.

Indirectes: -

ACTUACIÓ:

Reparació lesió: rejuntat de la fissura amb pasta de guix i posterior pintat de les parets per unificar el color.

Reparació causa: la construcció de la fonamentació de la façana posterior de la masia, contribuiran a prevenir futures fissures.



Projecte Final de Carrera

REFORMA DE L'ENTORN RURAL DELS EDIFICIS DE LA MASIA DE CAL PIXARADA, SITUADA AL MUNICIPI DE SOLSONA

Adreça:
Casa CAL PIXARADA
Partida de Sant Pere Màrtir
Solsona

Promotor:
Ramon Vilaginés i Puit

Tutores:
Delfina Berasategui
Katia Gaspar

Estudiant:
Oriol Vilaginés i Marmi

Estudi Patològic Masia Planta Baixa

Data:
18-Març-2010

Escala:

EP 1.9