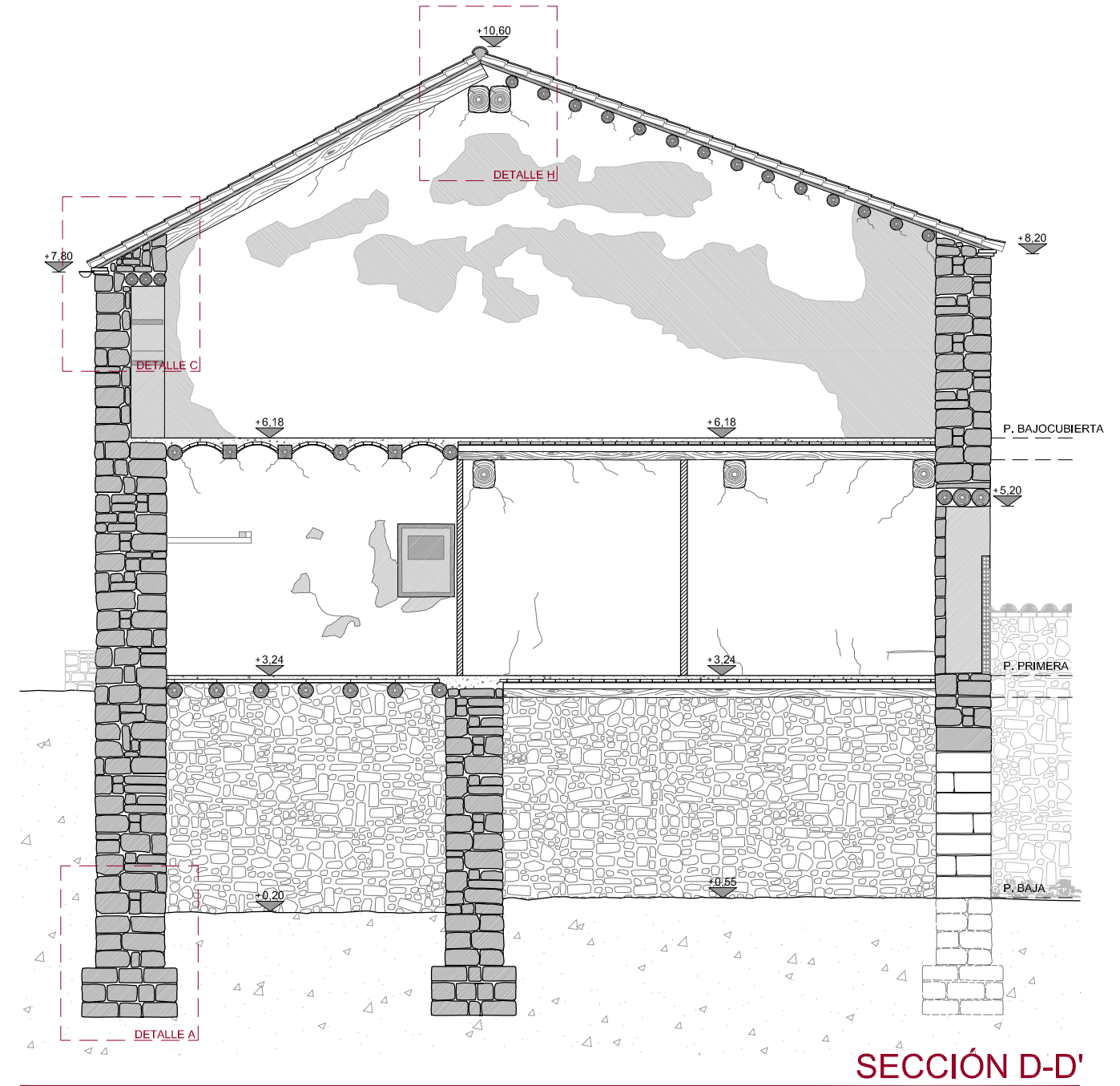
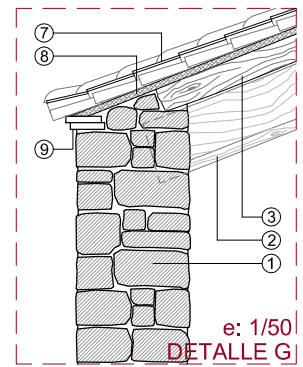


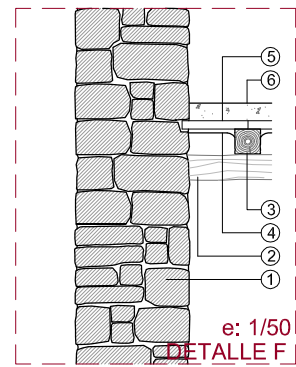
**SECCIÓN C-C'**



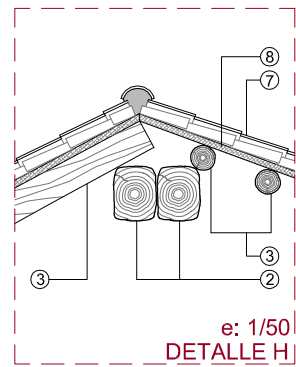
**SECCIÓN D-D'**



e: 1/50  
**DETALLE G**



e: 1/50  
**DETALLE F**

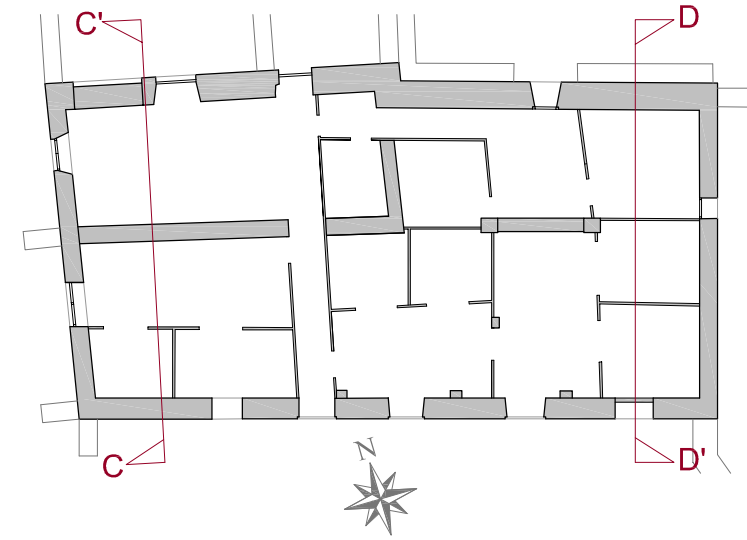


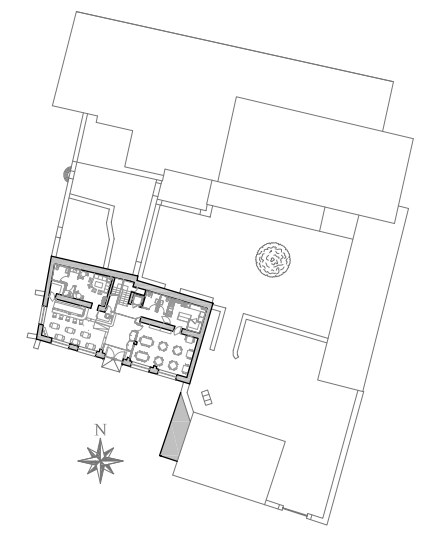
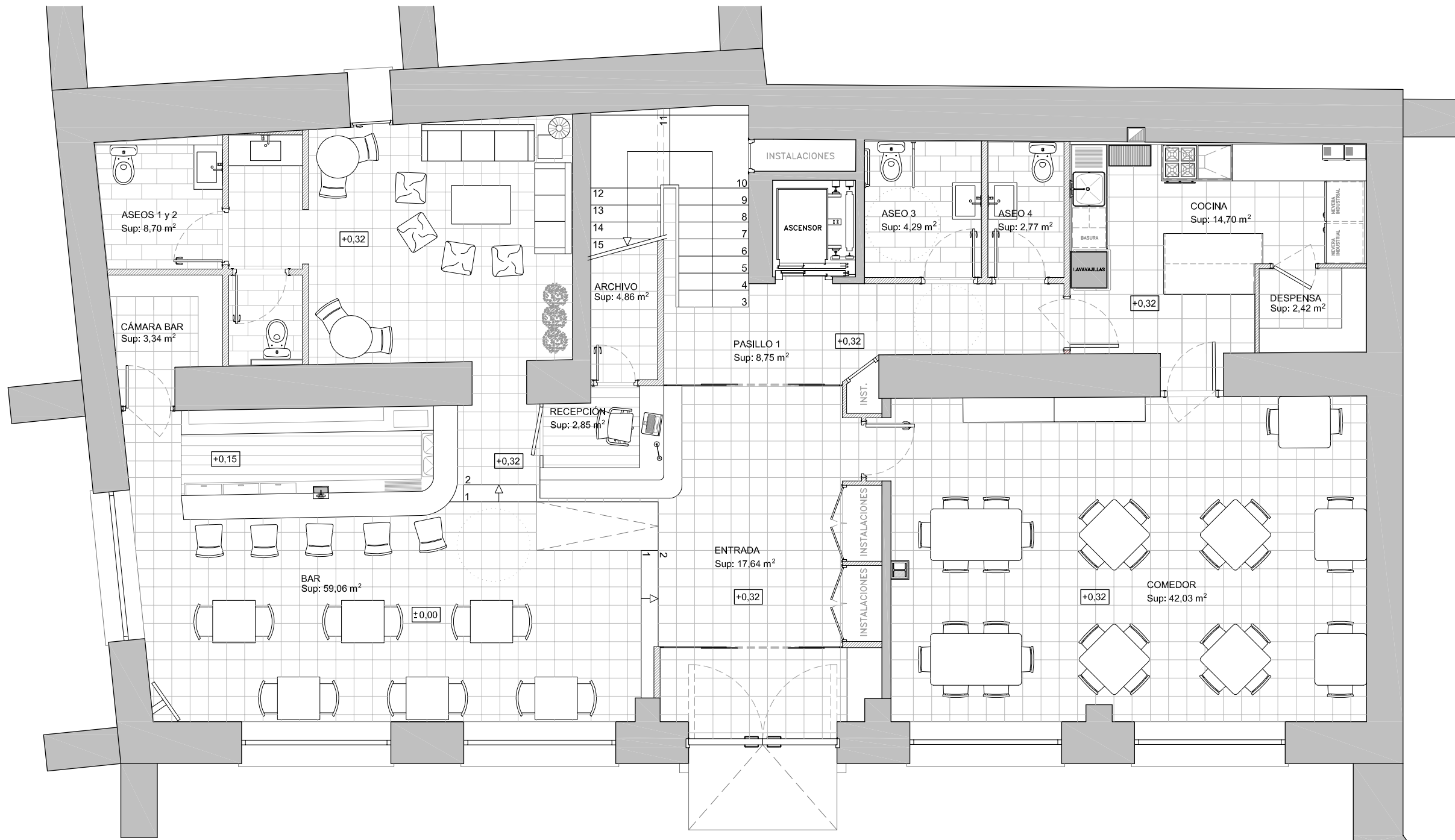
e: 1/50  
**DETALLE H**

LEYENDA DE MATERIALES	
1-	MURO DE PIEDRA
2-	JÁCENA DE MADERA EXISTENTE
3-	VIGA DE MADERA EXISTENTE
4-	REVOCO DE YESO
5-	ENTREVIGADO DE MACHIEBRADO
6-	PAVIMENTO DE MORTERO DE CAL
7-	TEJA ÁRABE
8-	ENTREVIGADO DE CAÑIZO
9-	RAFIL DE RASILLA

NOTA: Los detalles A y C son similares a los mismos en el plano número 1.8  
NOTA: El detalle E es similar al mismo en el plano número 1.9

LEYENDA DIFERENTES ELEMENTOS	
	MURO DE CARGA DE PIEDRA
	JÁCENA DE MADERA
	FORAJDO DE MACHIEBRADOS
	FORAJDO DE VUELTAS DE RASILLA
	TABIQUE DE RASILLA
	CAÑIZO PARA FORMACIÓN DE CUBIERTA
	COTAS





**LEYENDA DIFERENTES ELEMENTOS**

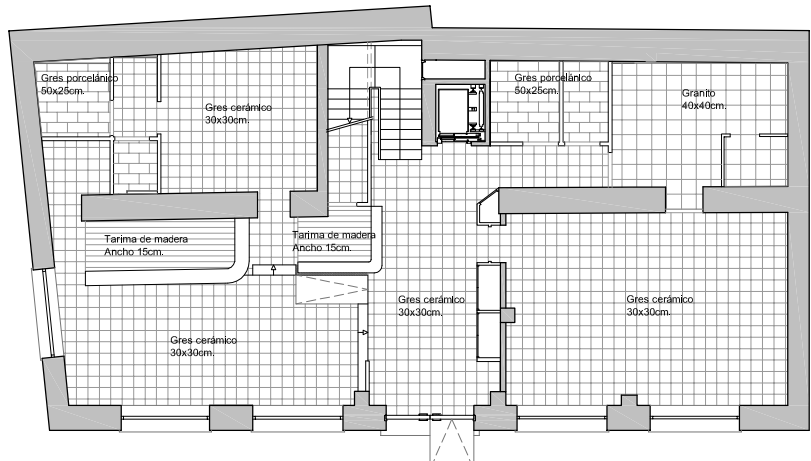
	MURO DE CARGA DE PIEDRA
	PILAR DE PIEDRA
	TABIQUE INTERIOR
	COTAS DE NIVEL

**PLANTA BAJA. SUPERFICIES ÚTILES**

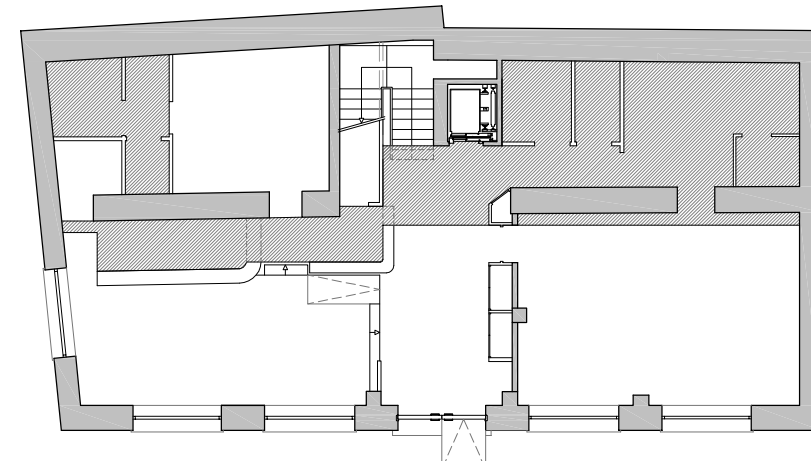
Entrada	17.64m <sup>2</sup>
Recepción	2.85m <sup>2</sup>
Bar	59.06m <sup>2</sup>
Cámara bar	3.34m <sup>2</sup>
Comedor	42.03m <sup>2</sup>
Cocina	14.70m <sup>2</sup>
Despensa	2.42m <sup>2</sup>
Archivo	4.86m <sup>2</sup>
Pasillo 1	8.75m <sup>2</sup>
Aseos 1 y 2	8.70m <sup>2</sup>
Aseo 3	4.29m <sup>2</sup>
Aseo 4	2.77m <sup>2</sup>
<b>TOTAL</b>	<b>171.41m<sup>2</sup></b>

**PLANTA BAJA. SUPERFICIE CONSTRUIDA**

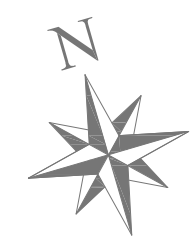
<b>TOTAL</b>	<b>244.84m<sup>2</sup></b>
--------------	----------------------------



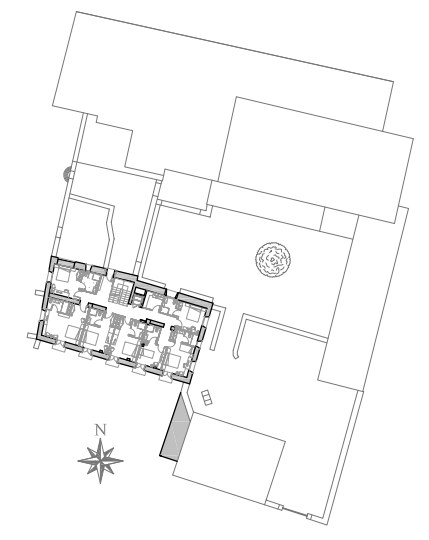
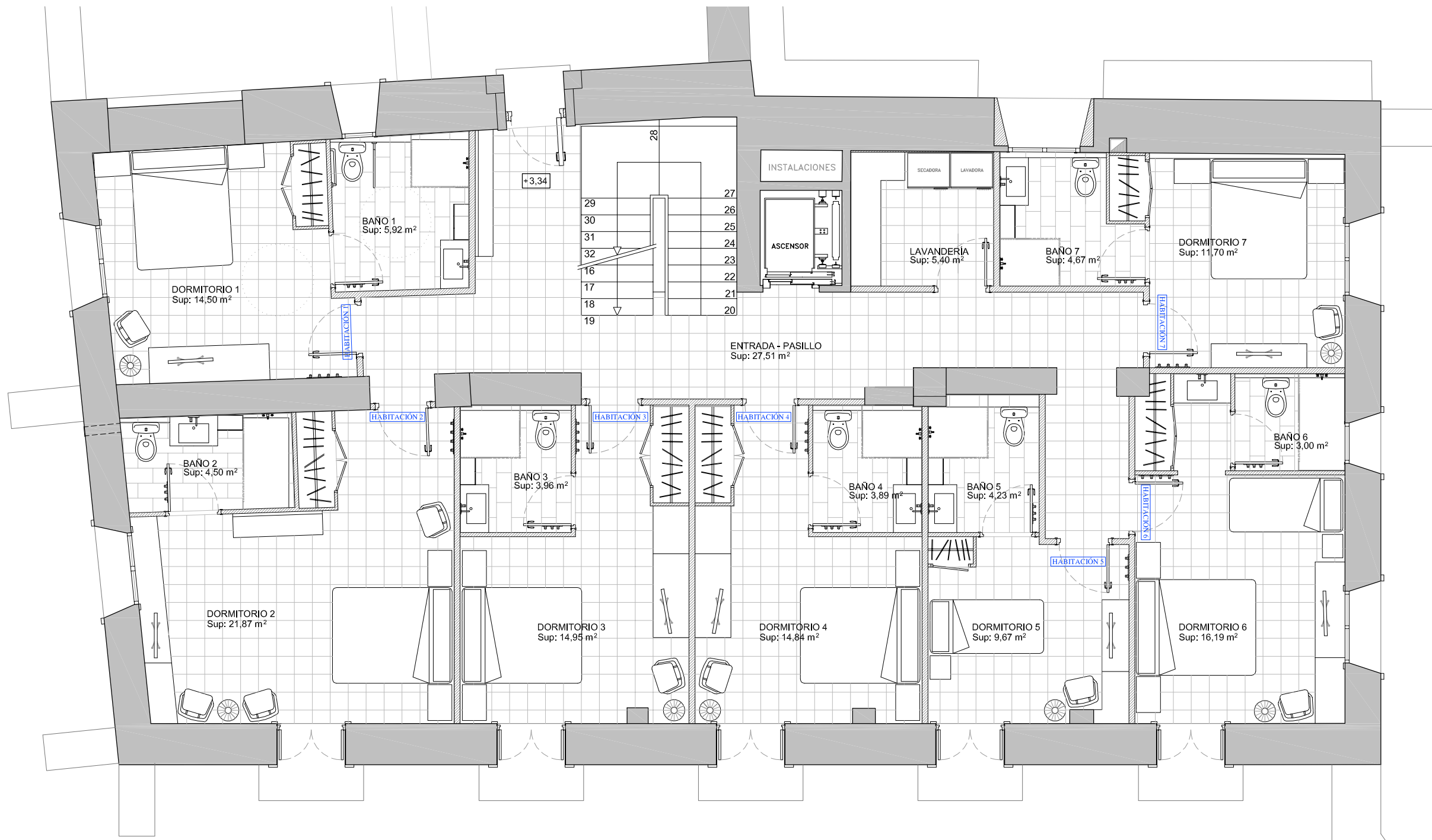
PAVIMENTOS e:1/200



FALSO TECHO e:1/200







**LEYENDA DIFERENTES ELEMENTOS**

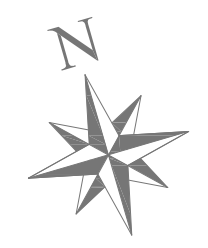
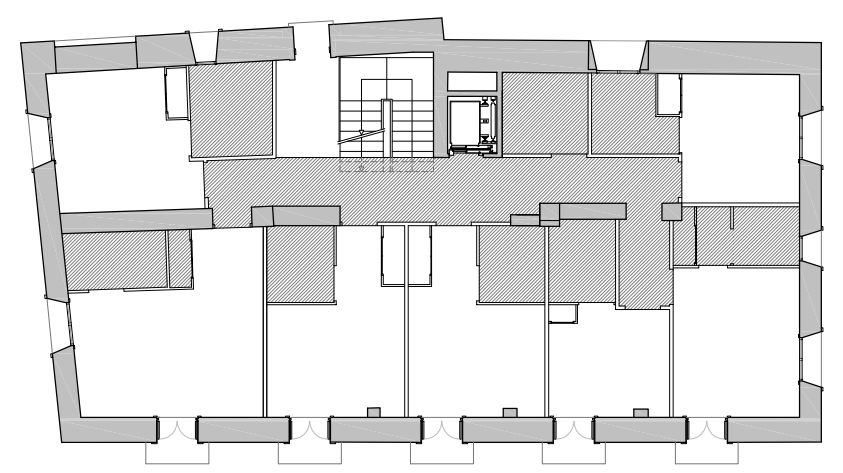
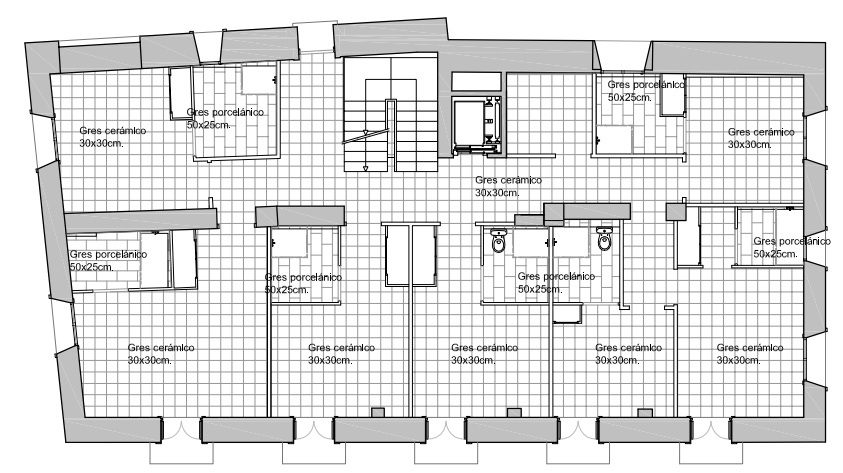
	MURO DE CARGA DE PIEDRA
	PILAR DE PIEDRA
	TABIQUE INTERIOR
	COTAS DE NIVEL

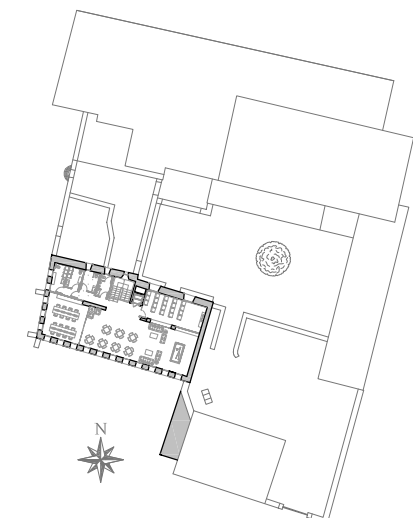
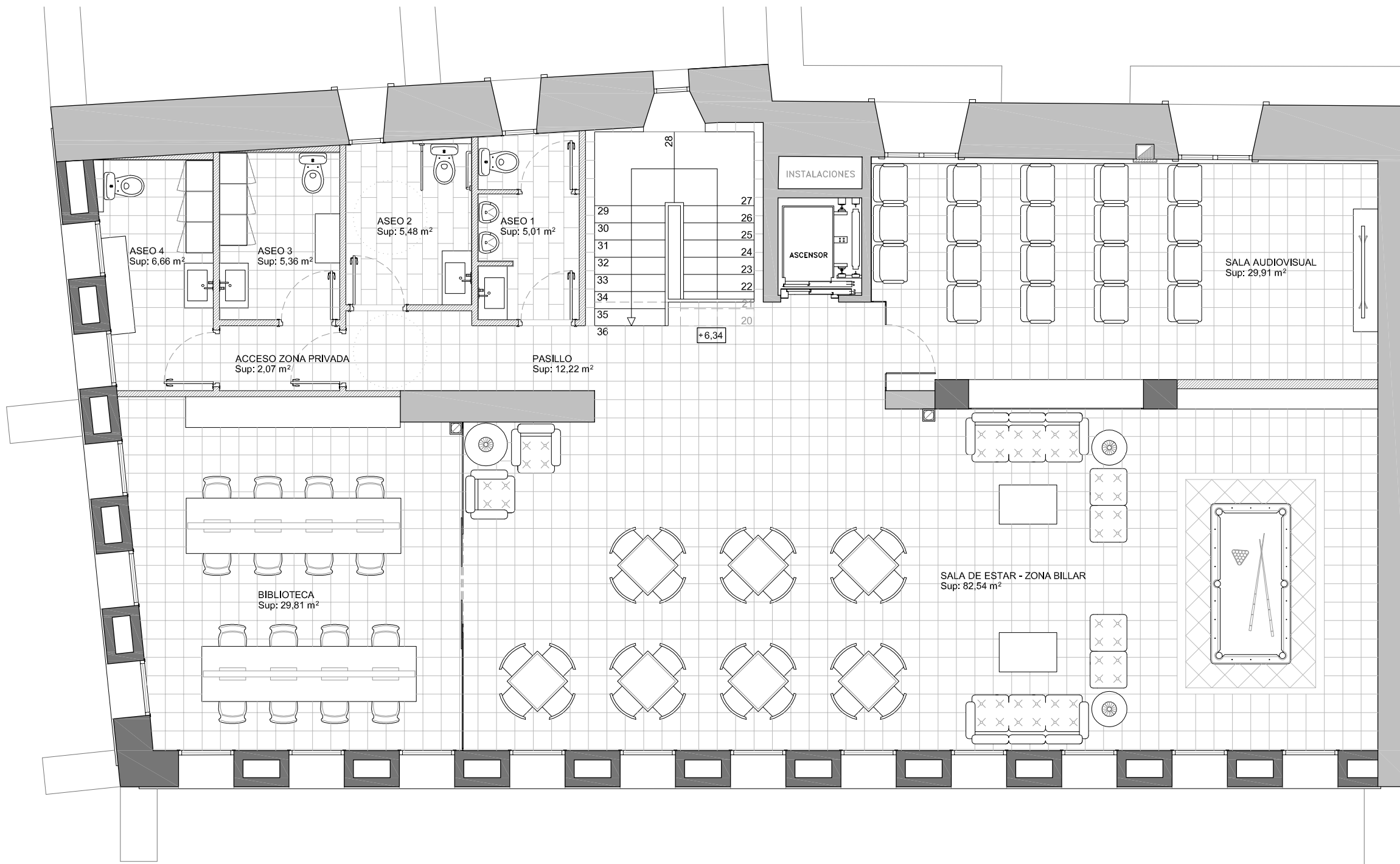
**PLANTA PISO. SUPERFICIES ÚTILES**

Entrada - Pasillo	27.51m2
Habitación 1	20.42m2
Habitación 2	26.37m2
Habitación 3	18.91m2
Habitación 4	18.73m2
Habitación 5	13.90m2
Habitación 6	19.19m2
Habitación 7	16.37m2
Lavandería	5.40m2
<b>TOTAL</b>	<b>166.80m2</b>

**PLANTA PISO. SUPERFICIE CONSTRUIDA**

<b>TOTAL</b>	<b>250.14m2</b>
--------------	-----------------

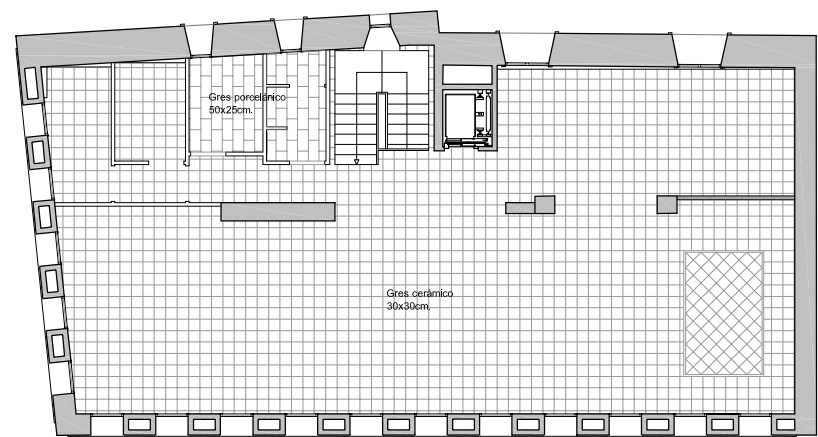




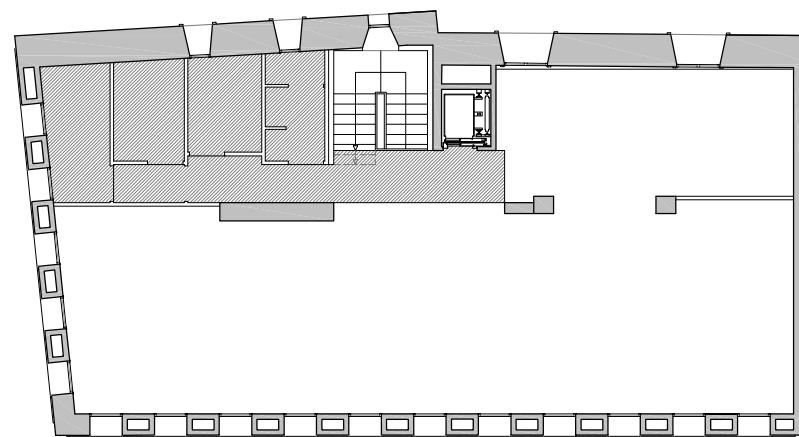
LEYENDA DIFERENTES ELEMENTOS	
	MURO DE CARGA DE PIEDRA
	PILAR DE PIEDRA
	PARED DE FÁBRICA DE LADRILLO
	PILAR CERÁMICO
	TABIQUE INTERIOR
	+6.34 COTAS DE NIVEL

PLANTA BAJO CUBIERTA. SUPERFICIES ÚTILES	
Pasillo	12.12m <sup>2</sup>
Sala de estar - Zona billar	84.03m <sup>2</sup>
Sala audiovisual	29.91m <sup>2</sup>
Biblioteca	30.34m <sup>2</sup>
Acceso zona privada	2.07m <sup>2</sup>
Aseo 1	5.01m <sup>2</sup>
Aseo 2	5.48m <sup>2</sup>
Aseo 3	5.36m <sup>2</sup>
Aseo 4	6.66m <sup>2</sup>
<b>TOTAL</b>	<b>180.98m<sup>2</sup></b>

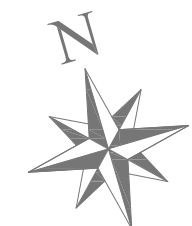
PLANTA BAJO CUBIERTA. SUPERFICIE CONSTRUIDA	
<b>TOTAL</b>	<b>244.84m<sup>2</sup></b>

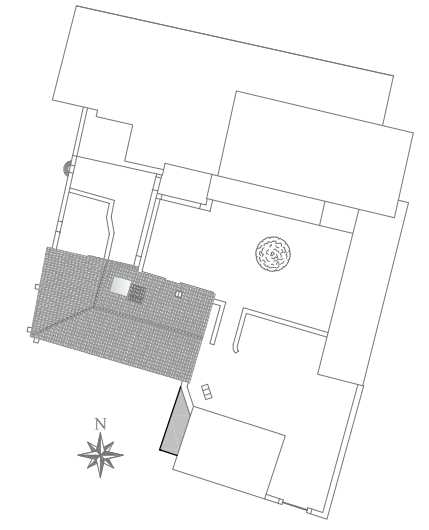
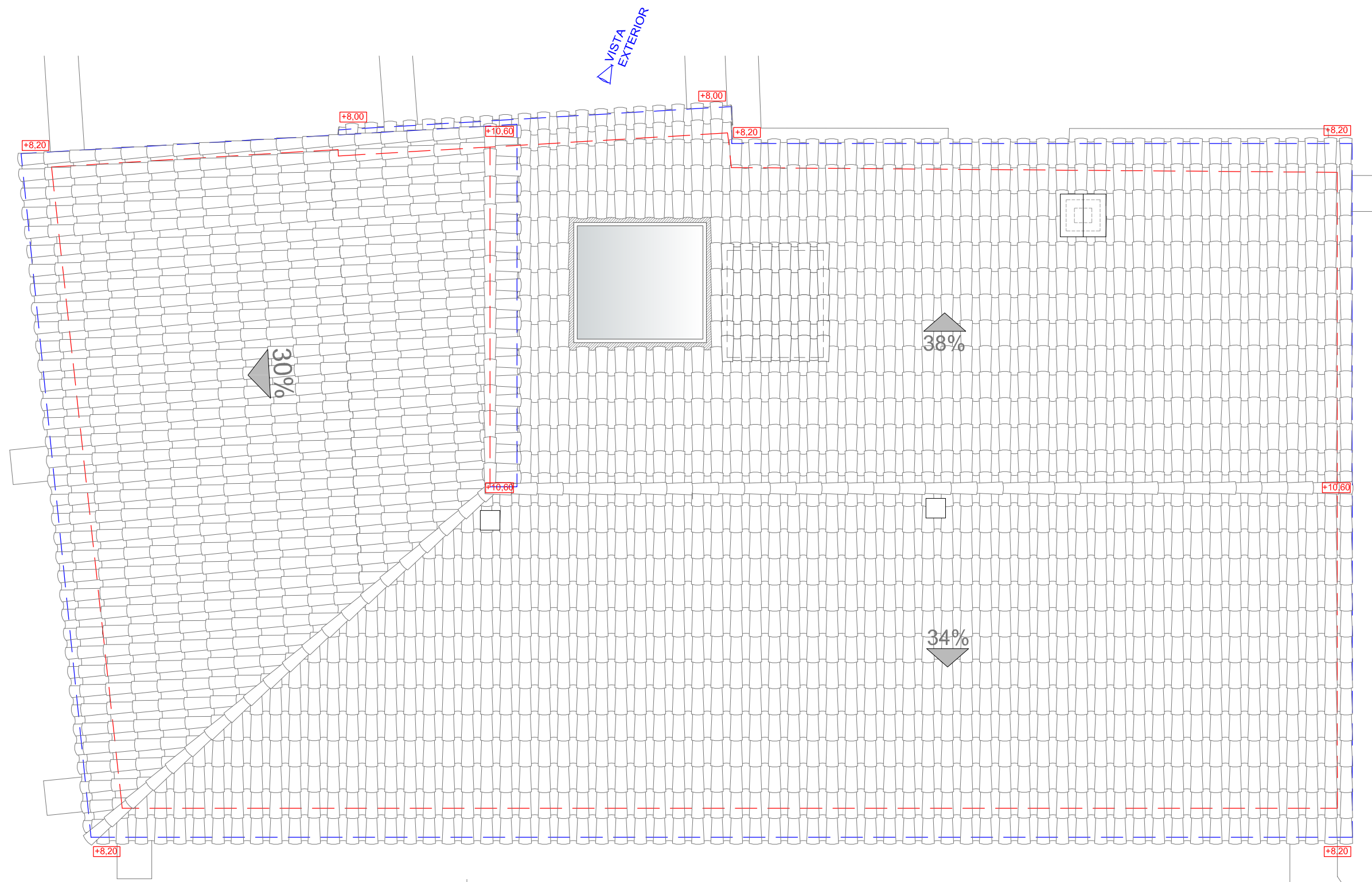


PAVIMENTOS e:1/200



FALSO TECHO e:1/200



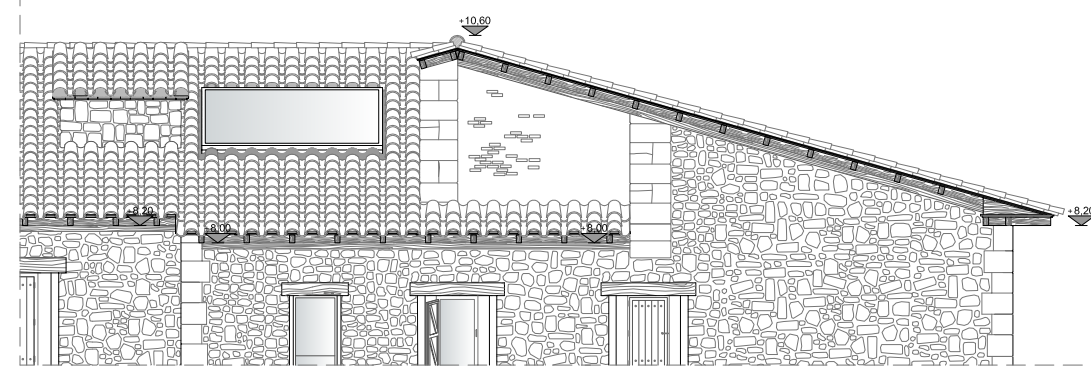
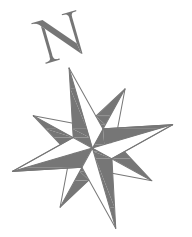


LEYENDA DIFERENTES ELEMENTOS	
	TEJA ÁRABE
	% DE PENDIENTE
	PROYECCIÓN FACHADA
	PROYECCIÓN ALERO
	COTA TEJADO
	VISTA EXTERIOR

PLANTA CUBIERTA. SUPERFICIE CONSTRUIDA	
TOTAL	271.78m <sup>2</sup>

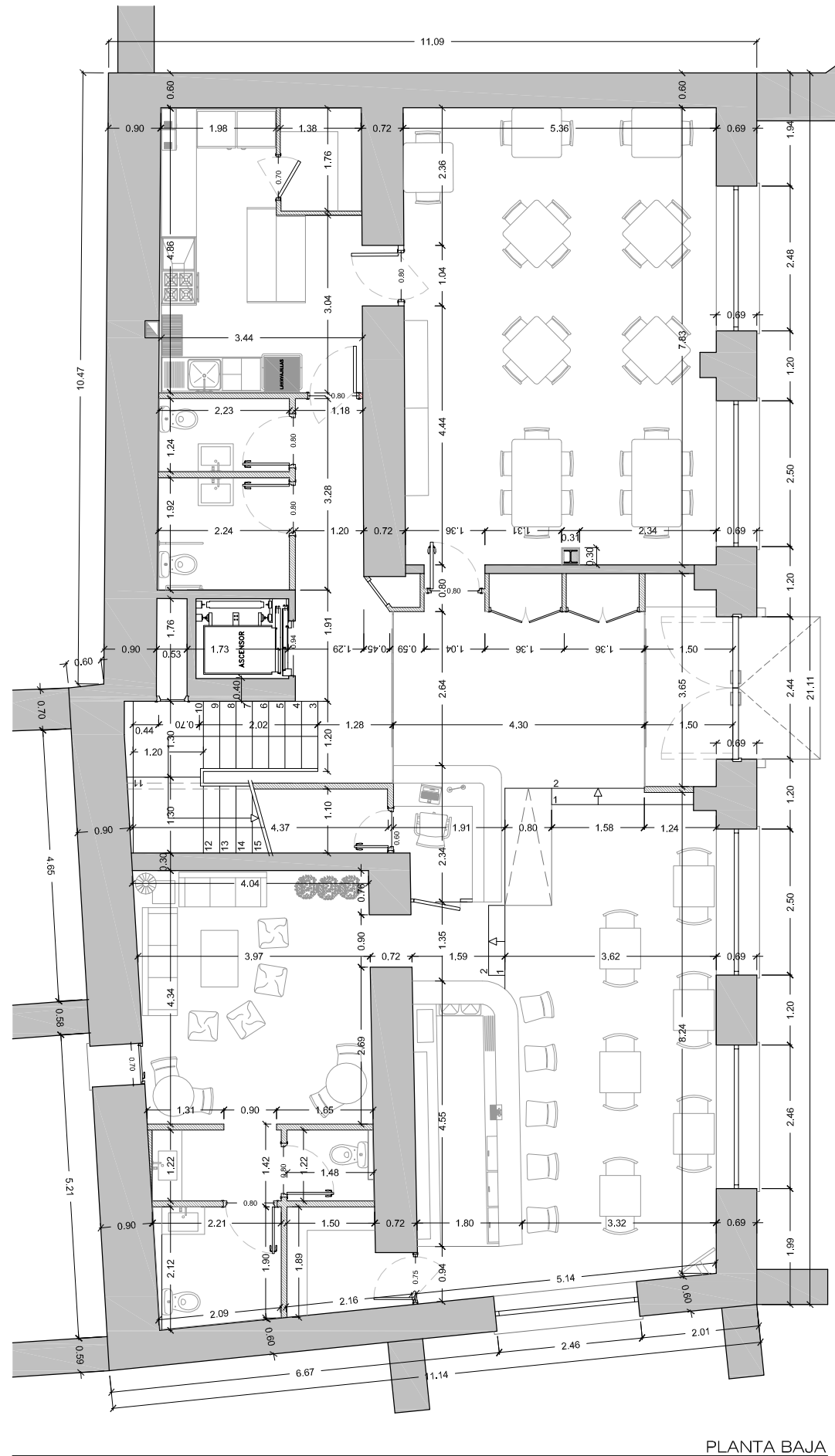
RESUMEN SUPERFICIES ÚTILES	
Planta baja	171.41m <sup>2</sup>
Planta piso	166.80m <sup>2</sup>
Planta bajo cubierta	180.98m <sup>2</sup>
TOTAL	519.19m <sup>2</sup>

RESUMEN SUPERFICIES CONSTRUIDAS	
Planta baja	244.84m <sup>2</sup>
Planta piso	250.14m <sup>2</sup>
Planta bajo cubierta	244.84m <sup>2</sup>
Planta cubierta	271.78m <sup>2</sup>
TOTAL	1011.16m <sup>2</sup>

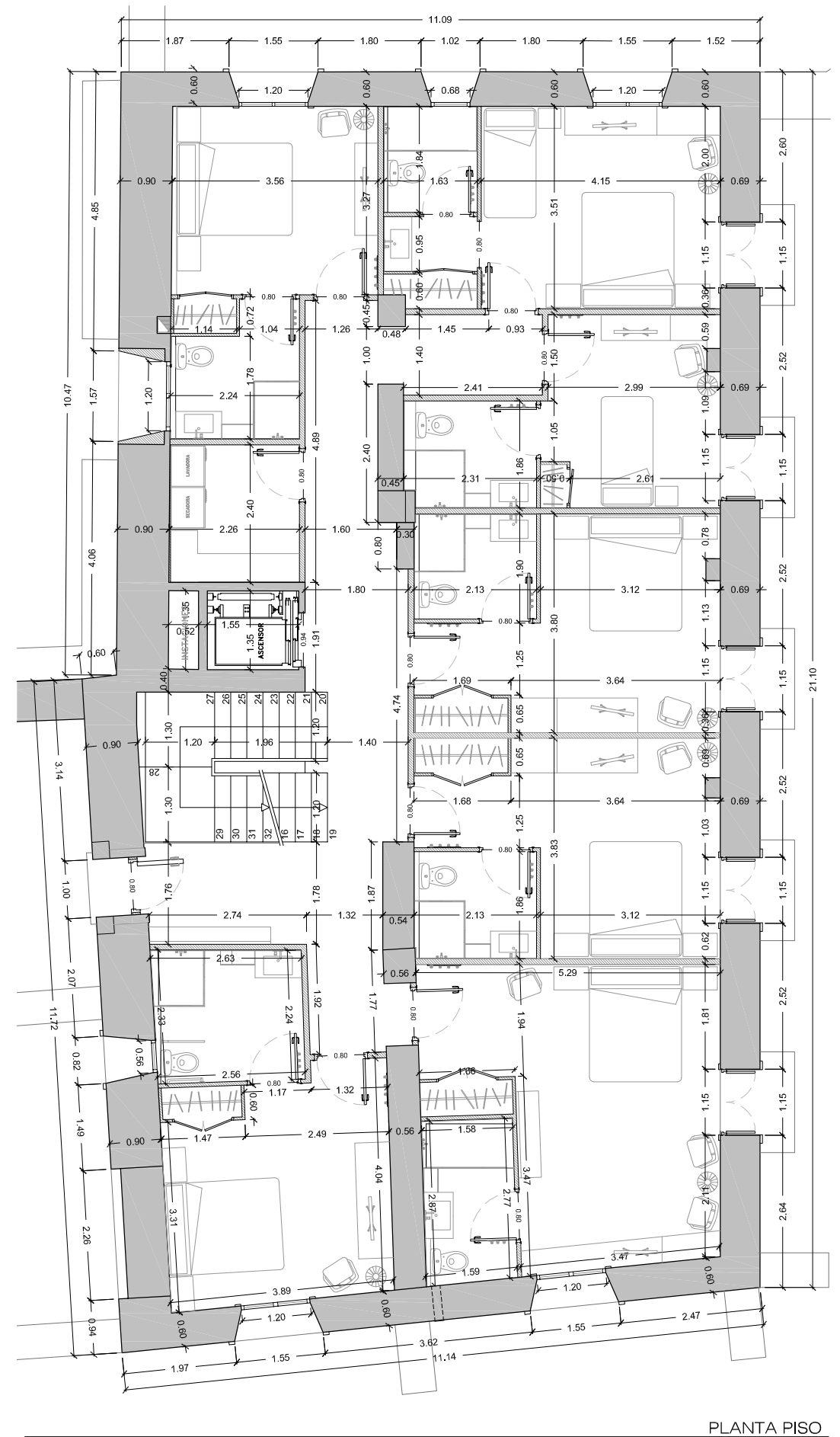


VISTA EXTERIOR. FACHADA NORTE  
e: 1/100



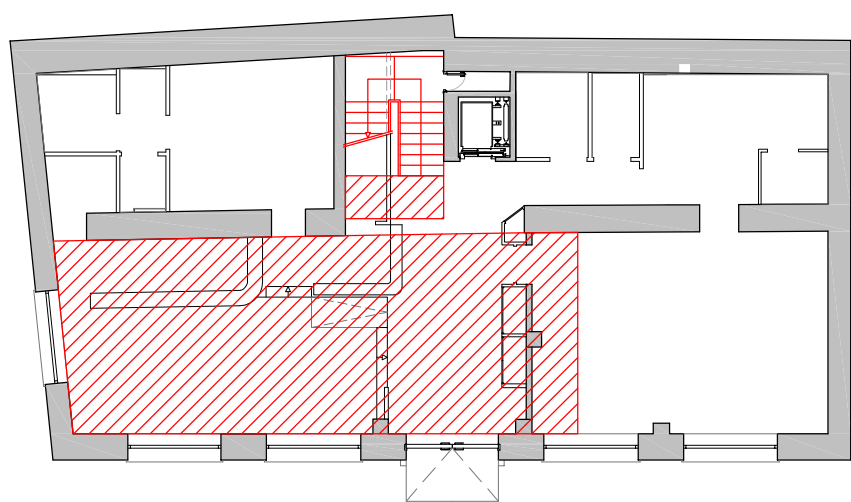
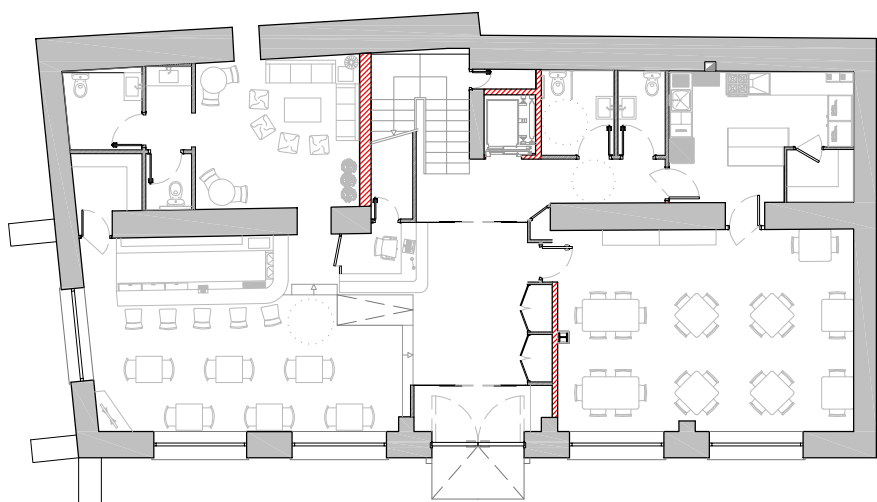
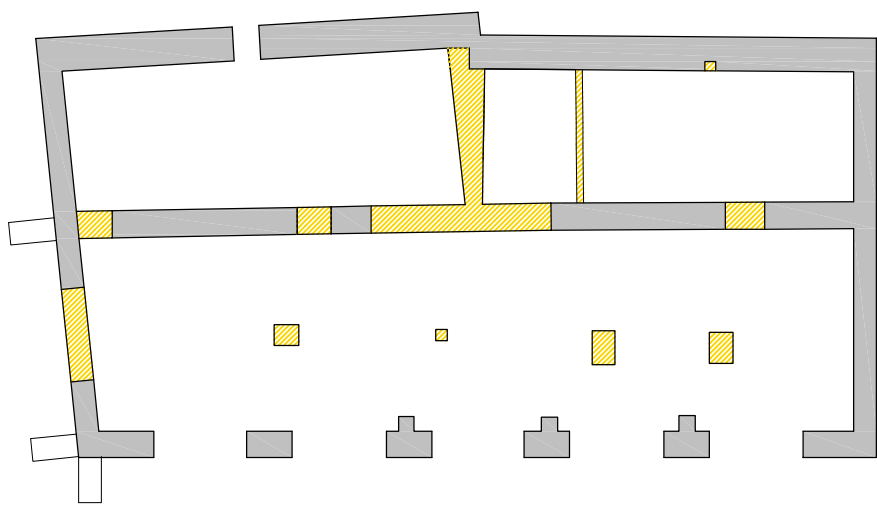


PLANTA BAJA

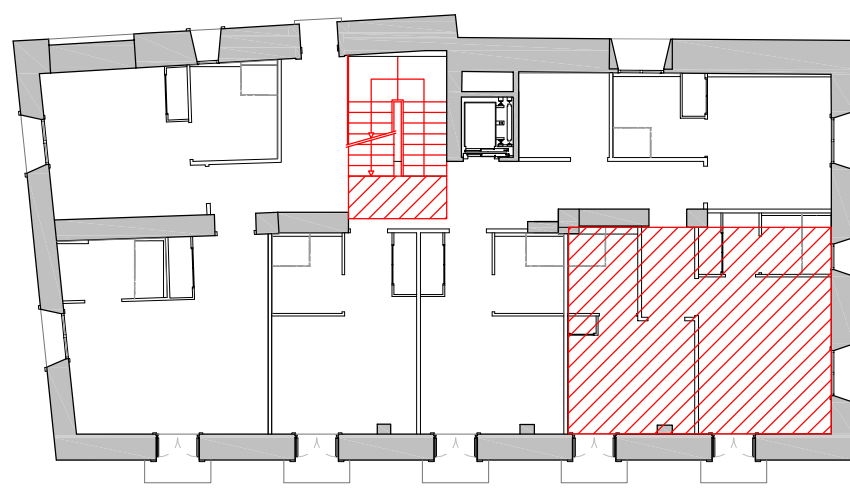
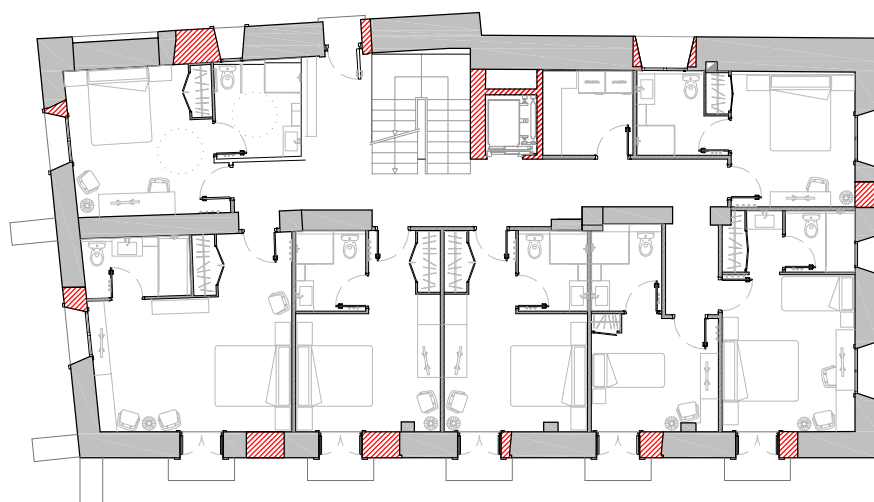
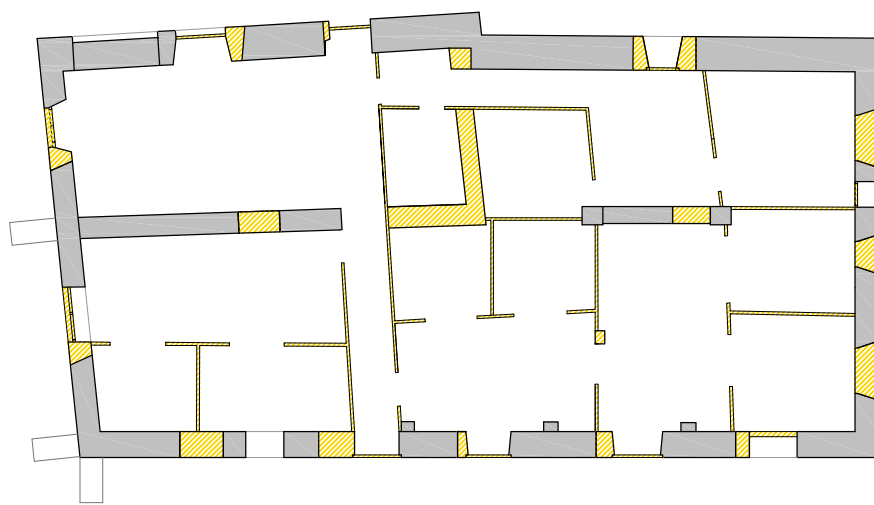


PLANTA PISO

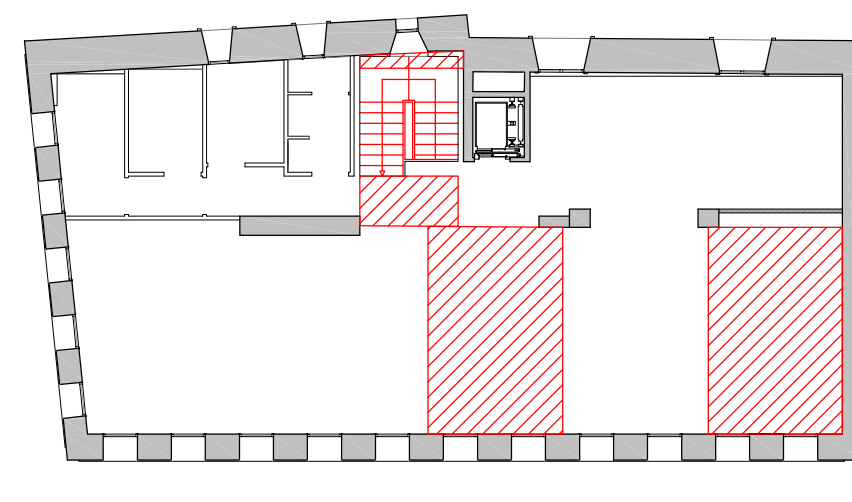
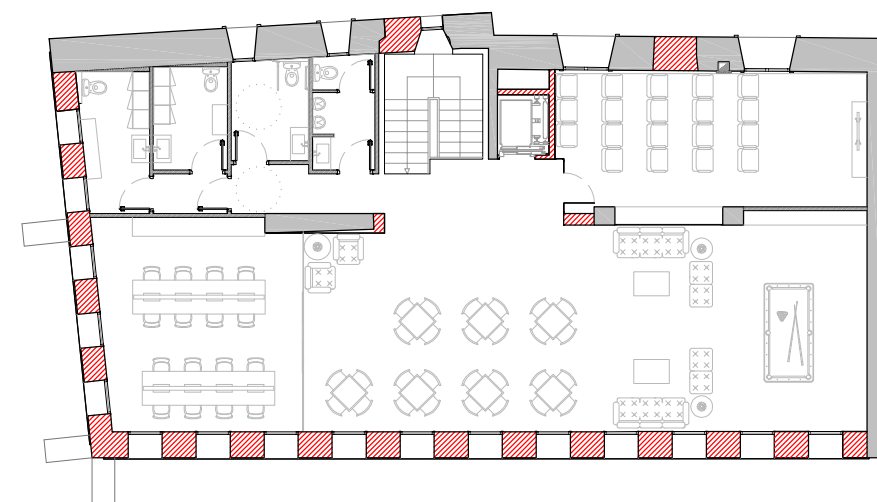
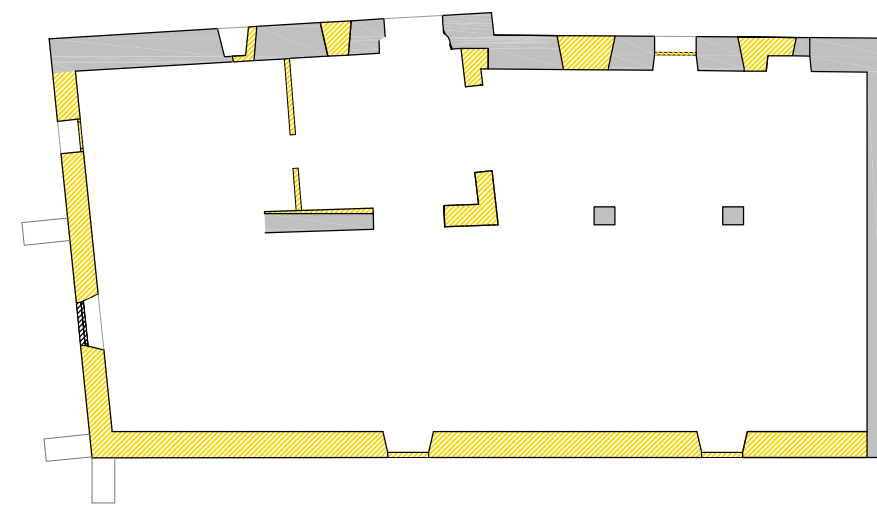




PLANTA BAJA  
Derribo en estructura vertical y obra nueva en vertical y horizontal



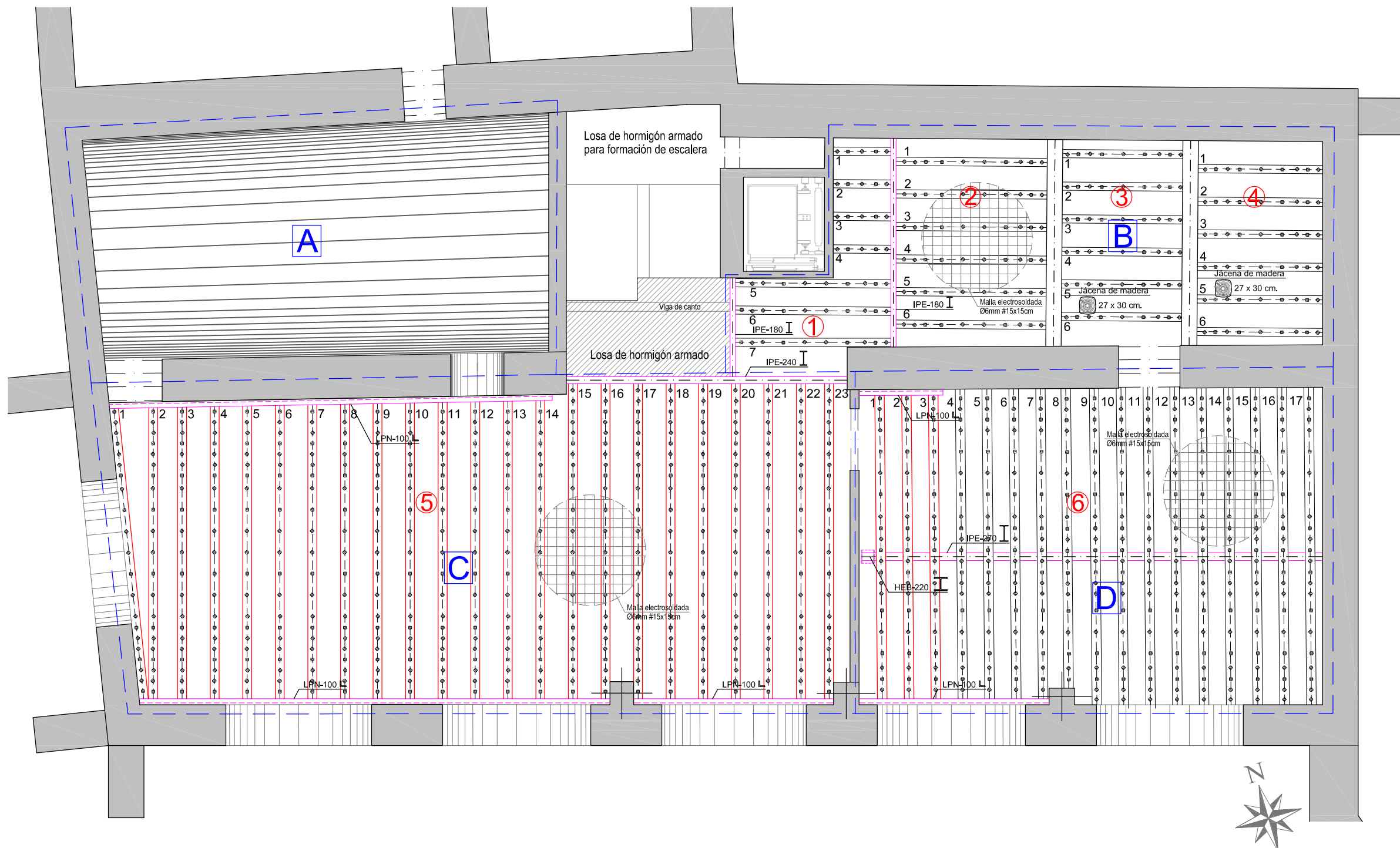
PLANTA PISO  
Derribo en estructura vertical y obra nueva en vertical y horizontal



PLANTA BAJO CUBIERTA  
Derribo en estructura vertical y obra nueva en vertical y horizontal

Derribo  
 Obra nueva





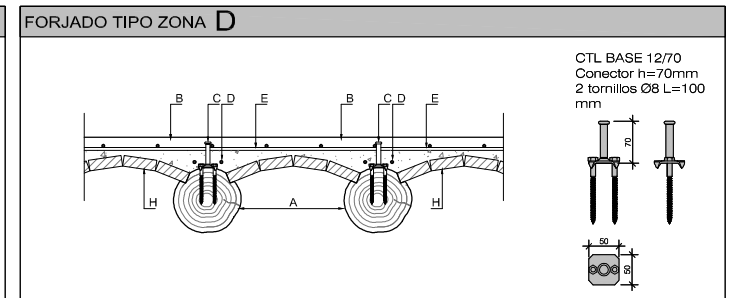
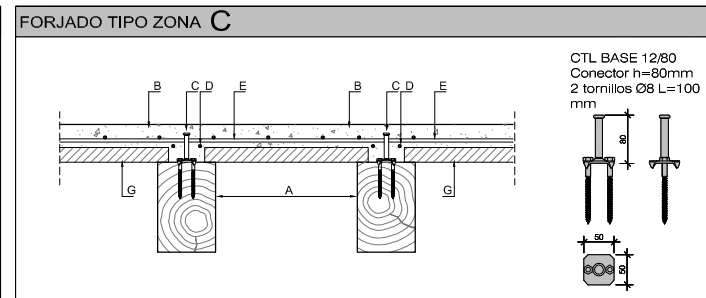
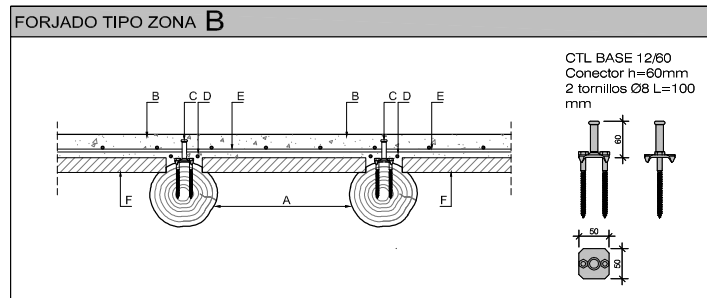
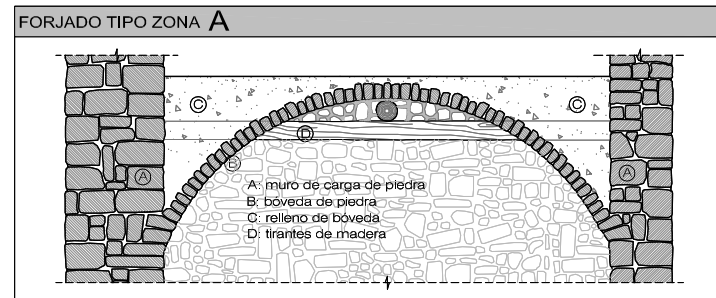
LEYENDA ELEMENTOS ESTRUCTURALES	
	VIGA DE MADERA
	NUEVA VIGA DE MADERA
	JÁCENA DE MADERA
	NUEVA JÁCENA METÁLICA
	DINTEL DE MADERA
	LOSA DE HORMIGÓN ARMADO
	VUELTA O ARCO
	MURO DE CARGA DE PIEDRA
	PILAR DE PIEDRA
	CONECTOR METÁLICO
	MALLA ELECTROSOLDADA 15x15cm

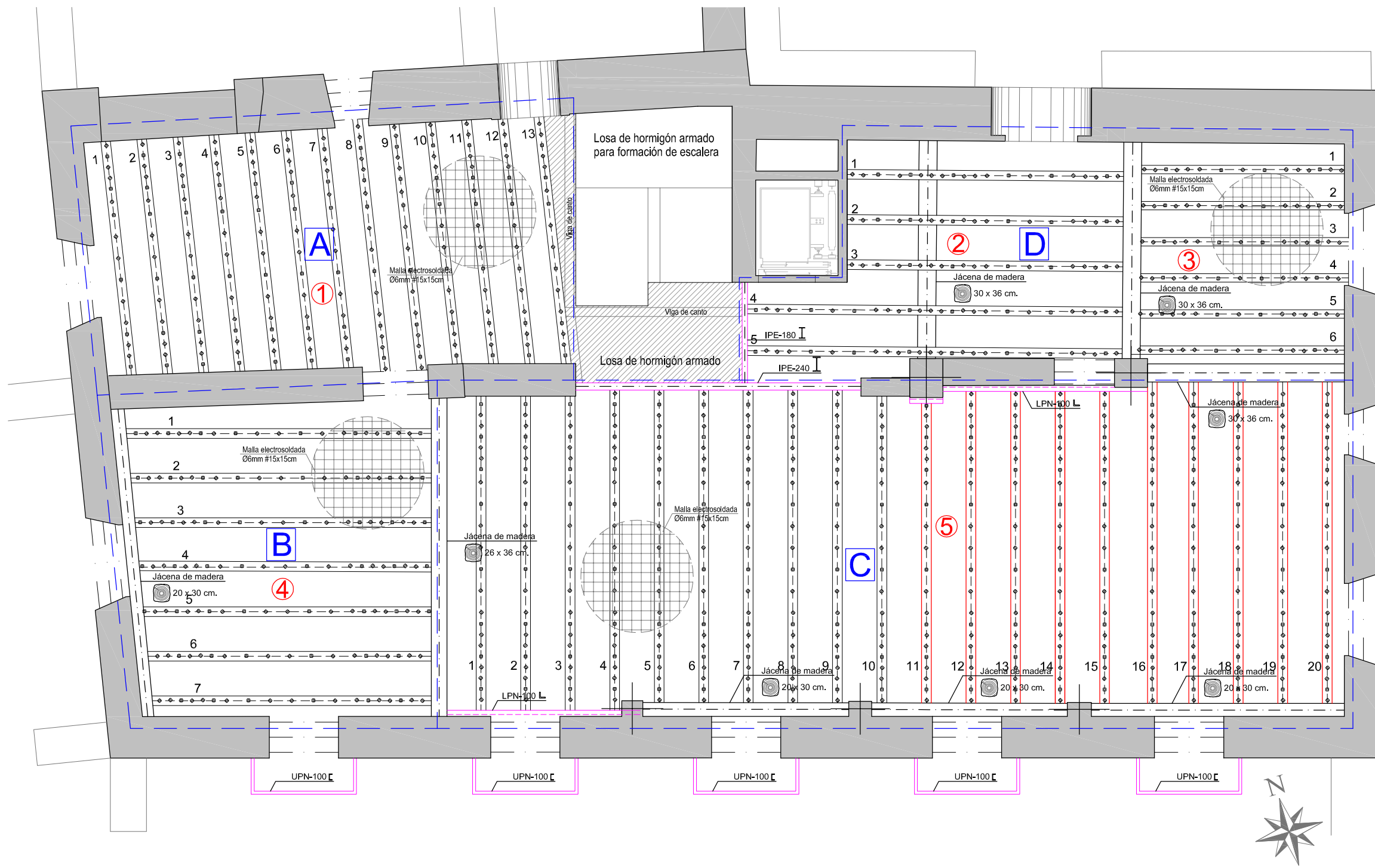
FORJADO 1		FORJADO 2	
V	Luz máxima: 2'60 m	V	Luz máxima: 2'53 m
G	Geometría vigueta: Circular	G	Geometría vigueta: Circular
A	Dimensiones: Ø18 cm	A	Dimensiones: Ø18 cm
S	Dist. entre eje viguetas: 0'55 m	S	Dist. entre eje viguetas: 0'55 m
Tipo entrevigado: Machiembrado		Tipo entrevigado: Machiembrado	
Espesor capa compresión: 5 cm		Espesor capa compresión: 5 cm	
Conectores: h >= 7,5 cm mitad central a 36 cm cuartos extremos a 18 cm		Conectores: h >= 7,5 cm mitad central a 36 cm cuartos extremos a 18 cm	

FORJADO 3		FORJADO 4	
V	Luz máxima: 2'03 m	V	Luz máxima: 2'12 m
G	Geometría vigueta: Circular	G	Geometría vigueta: Circular
A	Dimensiones: Ø18 cm	A	Dimensiones: Ø18 cm
S	Dist. entre eje viguetas: 0'55 m	S	Dist. entre eje viguetas: 0'55 m
Tipo entrevigado: Machiembrado		Tipo entrevigado: Machiembrado	
Espesor capa compresión: 5 cm		Espesor capa compresión: 5 cm	
Conectores: h >= 7,5 cm mitad central a 36 cm cuartos extremos a 18 cm		Conectores: h >= 7,5 cm mitad central a 36 cm cuartos extremos a 18 cm	

FORJADO 5		FORJADO 6	
V	Luz máxima: 5'42 m	V	Luz máxima: 5'36 m
G	Geometría vigueta: Rectangular	G	Geometría vigueta: Circular
A	Dimensiones: 15x30 cm	A	Dimensiones: Ø18 cm
S	Dist. entre eje viguetas: 0'55 m	S	Dist. entre eje viguetas: 0'45 m
Tipo entrevigado: Machiembrado		Tipo entrevigado: Vuelta cerámica	
Espesor capa compresión: 5 cm		Espesor capa compresión: 5 cm	
Conectores: h >= 7,5 cm mitad central a 36 cm cuartos extremos a 18 cm		Conectores: h >= 7,5 cm mitad central a 36 cm cuartos extremos a 18 cm	

LEYENDA MATERIALES	
A:	viga de madera de pino, conífera S1
B:	capa de hormigón, clase C20/25 - Rck25
C:	conector Tecnaría colocado en contacto directo de la viga con entrevigado intempido
D:	armadura de acero longitudinal Ø10mm
E:	mallas electrosoldadas de acero Ø6mm #15x15cm
F:	entrevigado de machiembrados
G:	entrevigado de rasilla
H:	entrevigado de vueltas de rasilla





LEYENDA ELEMENTOS ESTRUCTURALES	
	VIGA DE MADERA
	NUEVA VIGA DE MADERA
	JÁCENA DE MADERA
	NUEVA JÁCENA METÁLICA
	DINTEL DE MADERA
	LOSA DE HORMIGÓN ARMADO
	VUELTA O ARCO
	MURO DE CARGA DE PIEDRA
	PILAR DE PIEDRA
	CONECTOR METÁLICO
	MALLA ELECTROSOLDADA 15x15cm

FORJADO 1		FORJADO 2	
V	Luz máxima: 415 m	V	Luz máxima: 623 m
I	Geometría vigueta: Circular	I	Geometría vigueta: ambas
A	Dimensiones: Ø18 cm	A	Dimensiones: varias
S	Dist. entre eje viguetas: 0'60 m	S	Dist. entre eje viguetas: 0'75 m
Tipo entrevigado: Vuelta cerámica		Tipo entrevigado: Vuelta cerámica	
Espesor capa compresión: 5 cm		Espesor capa compresión: 5 cm	
Conectores: h >= 7,5 cm mitad central a 36 cm cuartos extremos a 18 cm		Conectores: h >= 7,5 cm mitad central a 36 cm cuartos extremos a 18 cm	
FORJADO 3		FORJADO 4	
V	Luz máxima: 339 m	V	Luz máxima: 507 m
I	Geometría vigueta: ambas	I	Geometría vigueta: Rectangular
A	Dimensiones: varias	A	Dimensiones: 27x35 cm
S	Dist. entre eje viguetas: 0'60 m	S	Dist. entre eje viguetas: 0'74 m
Tipo entrevigado: Vuelta cerámica		Tipo entrevigado: Machiembrado	
Espesor capa compresión: 5 cm		Espesor capa compresión: 5 cm	
Conectores: h >= 7,5 cm mitad central a 36 cm cuartos extremos a 18 cm		Conectores: h >= 7,5 cm mitad central a 36 cm cuartos extremos a 18 cm	
FORJADO 5			
V	Luz máxima: 534 m	Tipo entrevigado: Vuelta cerámica	
I	Geometría vigueta: Rectangular	Espesor capa compresión: 5 cm	
A	Dimensiones: 27x35 cm	Conectores: h >= 7,5 cm	
S	Dist. entre eje viguetas: 0'74 m	mitad central a 36 cm cuartos extremos a 18 cm	

LEYENDA MATERIALES	
A:	viga de madera de pino, conifera S1
B:	capa de hormigón, clase C20/25 - Rck25
C:	conector Technaria colocado en contacto directo de la viga con entrevigado intempido
D:	armadura de acero longitudinal Ø10mm
E:	mallas electrosoldadas de acero Ø6mm #15x15cm
F:	entrevigado de vueltas de rasilla
G:	entrevigado de machiembrados
H:	revoco de yeso a buena vista

