

PROTECCIÓ CONTRA INCENDIS

La sectorització d'incendis s'ha realitzat segons el Document Bàsic de Seguretat en cas d'Incendi 1. Propagació Interior.

Es compleixen els següents requisits:

-En general: Un espai diàfan pot constituir un sector d'incendis en si mateix, sempre que al menys el 90% de la seva superfície construïda es desenvolupi en una sola planta i les sortides estiguin comunicades directament amb l'exterior.

-Administratiu: La superfície construïda no ha de superar el 2500 m2.

-Pública concurrència: Els espais destinats a allotjar públic en seients fixes, com ara cinemes, auditoris, teatres... han d'estar compartimentats amb tancaments amb una resistència al foc EI-120.

L'evacuació d'aquests espais ha d'estar resolta de manera que comuniquin amb un sector d'incendis de baix risc, o bé directament amb un espai exterior segur.

Els materials de revestiment de parets, sostres i paviments han de ser B-S1, d0 i BFL S1.

-Docent: Si l'edifici té més d'una planta, la superfície construïda de cada sector d'incendi no deu superar els 4000 m2.

*Els tancaments de separació entre sectors d'incendi diferents han de tenir una resistència al foc EI-120.

*Es col·locaran extintors d'eficàcia 21A-113B com a màxim cada 15 m.

Locals i zones d'especial risc:

Es classifiquen segons grau baix, mitjà o alt segons la taula 2.1. Classificació dels Locals i Zones de Risc Especial del DBSI-1, i han de complir les especificacions de la taula 2.2 Condicions de les Zones de Risc Especial integrades en un Edifici del mateix document.

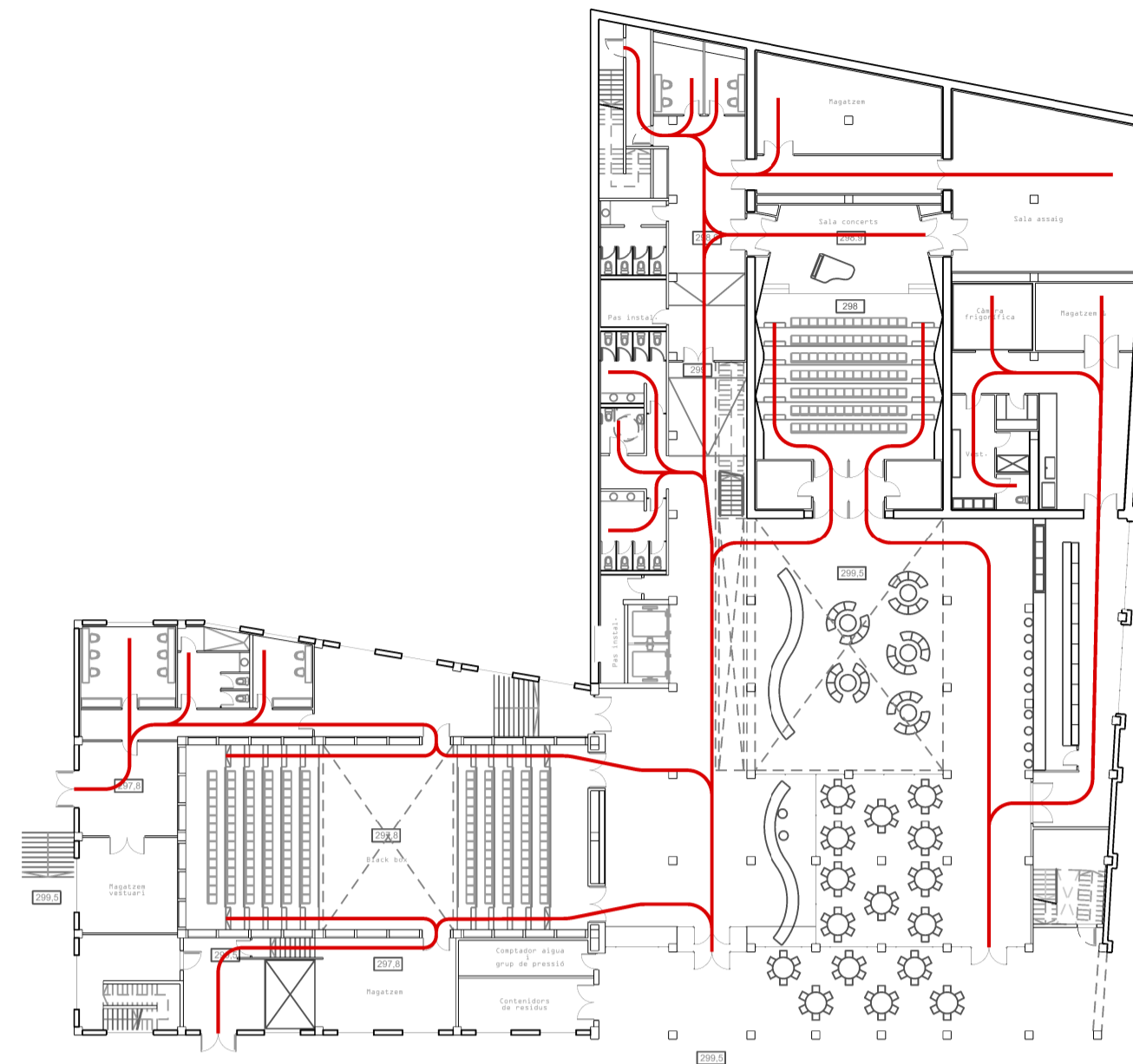
- Sales de calderes
- Estació transformadores
- Espais d'allotjament de comptadors elèctrics
- Magatzems en general

Resistència al foc dels elements estructurals:

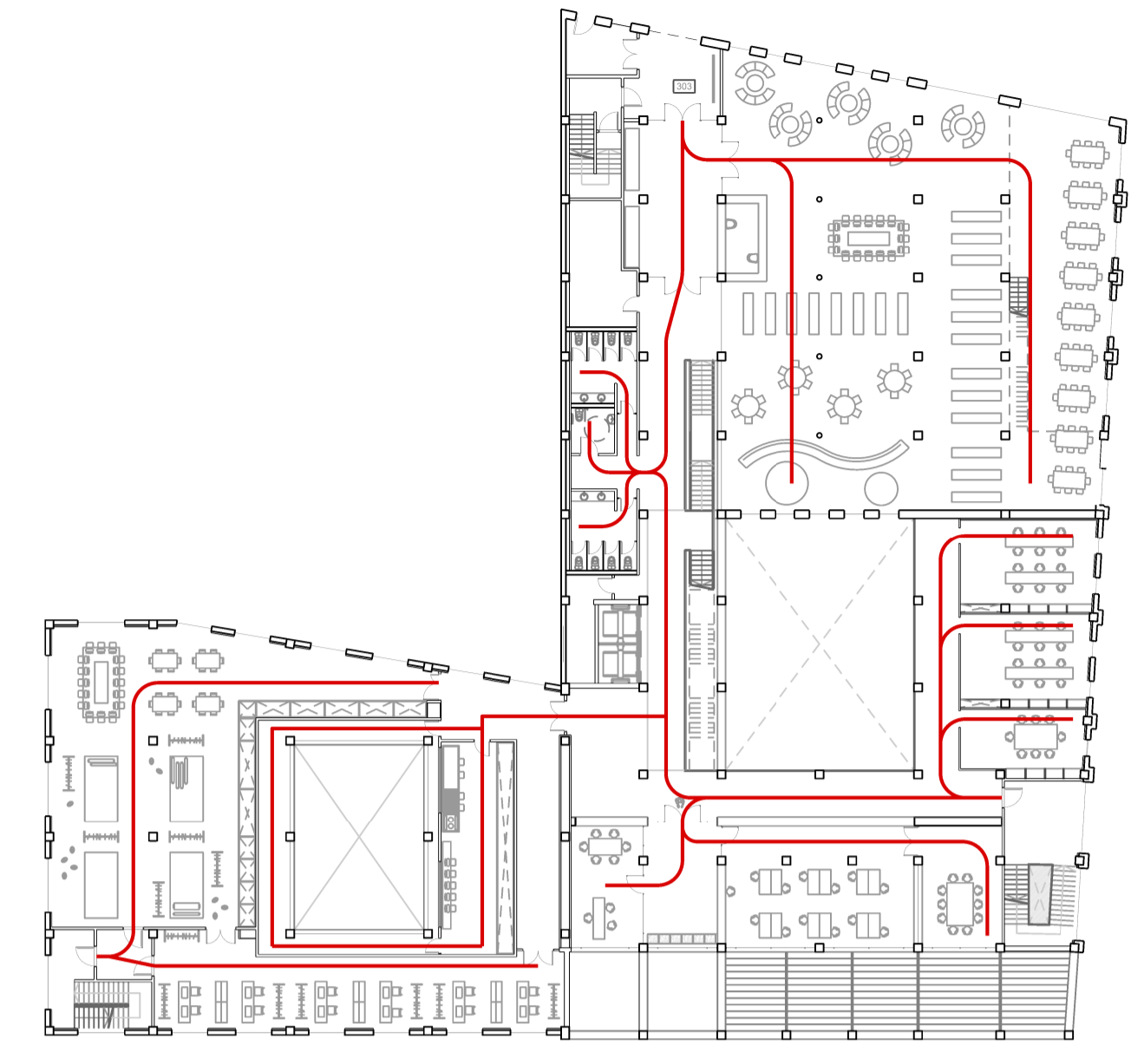
Els elements estructurals principals han de garantir una resistència al foc diferent segons l'ús de les estances i l'alçada de l'edifici. En el cas d'usos Docent i Administratiu a les plantes sobre nivell de rasant i amb una alçada de fins a 15 m, els elements han de complir R-60. En l'ús de Pública Concurrència i amb les mateixes condicions, haurán de garantir R-90.

L'estructura principal de cobertes lleugeres no previstes per ser utilitzades per l'evacuació d'ocupants i amb una alçada que no excedeixi els 28 m, així com els elements que sustenten aquestes cobertes podran ser R-30, sempre que la seva entrada en disfunció no pugui ocasionar danys greus als edificis o establiments propers, ni comprometre l'estabilitat d'altres plantes inferiors o la compartimentació de sectors d'incendis.

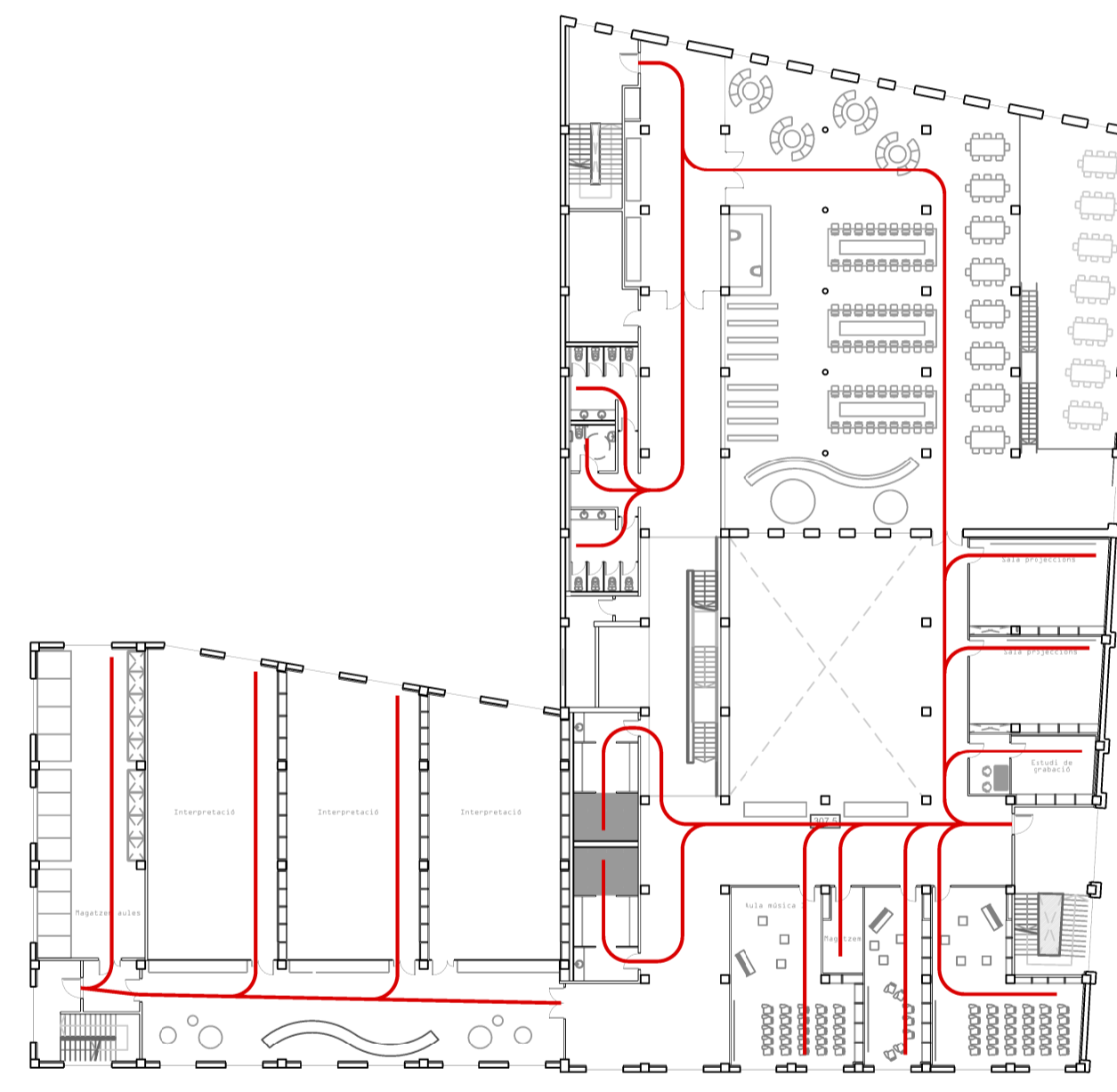
RECORREGUTS D'EVAQUACIÓ



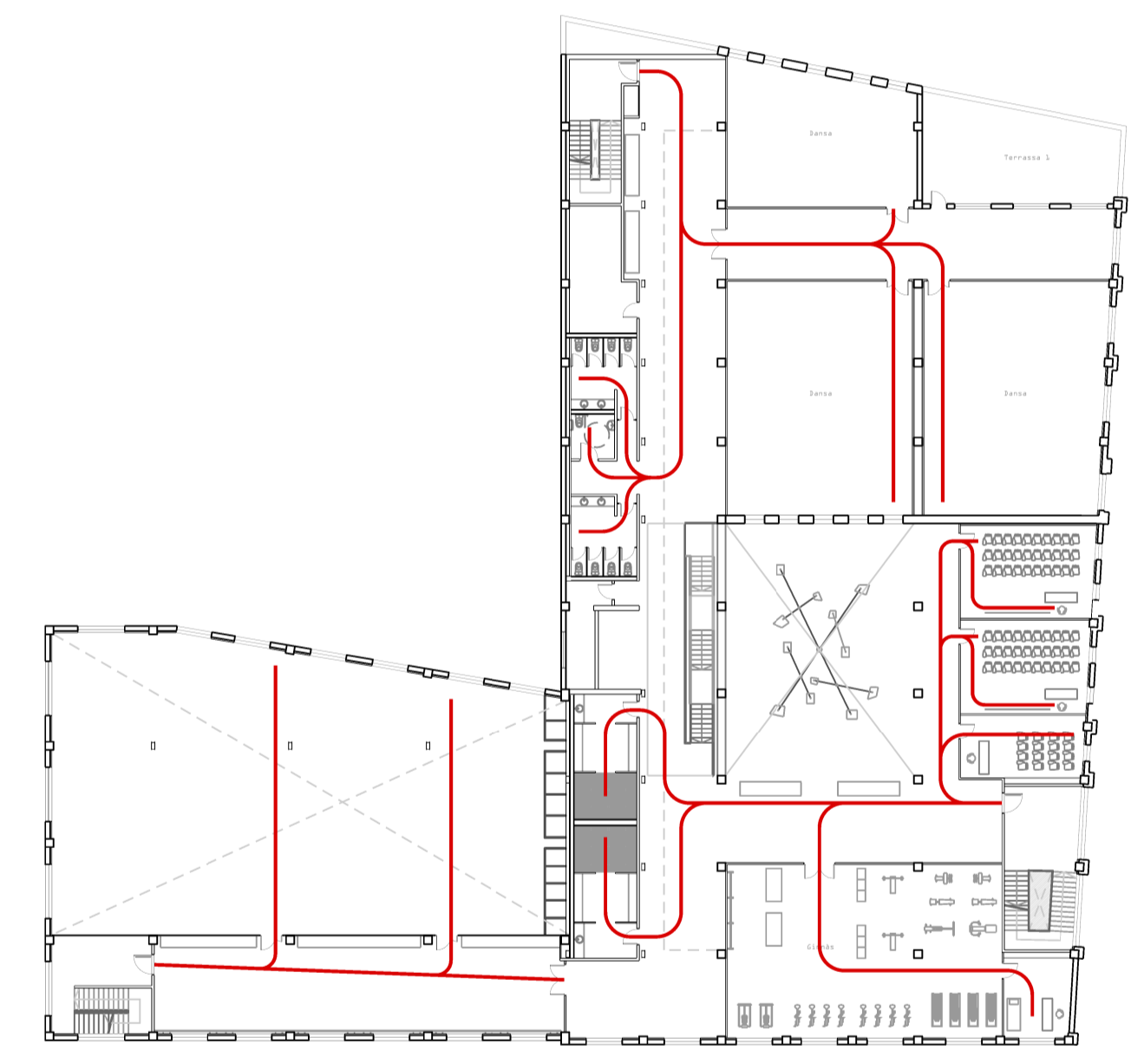
planta baixa



planta primera

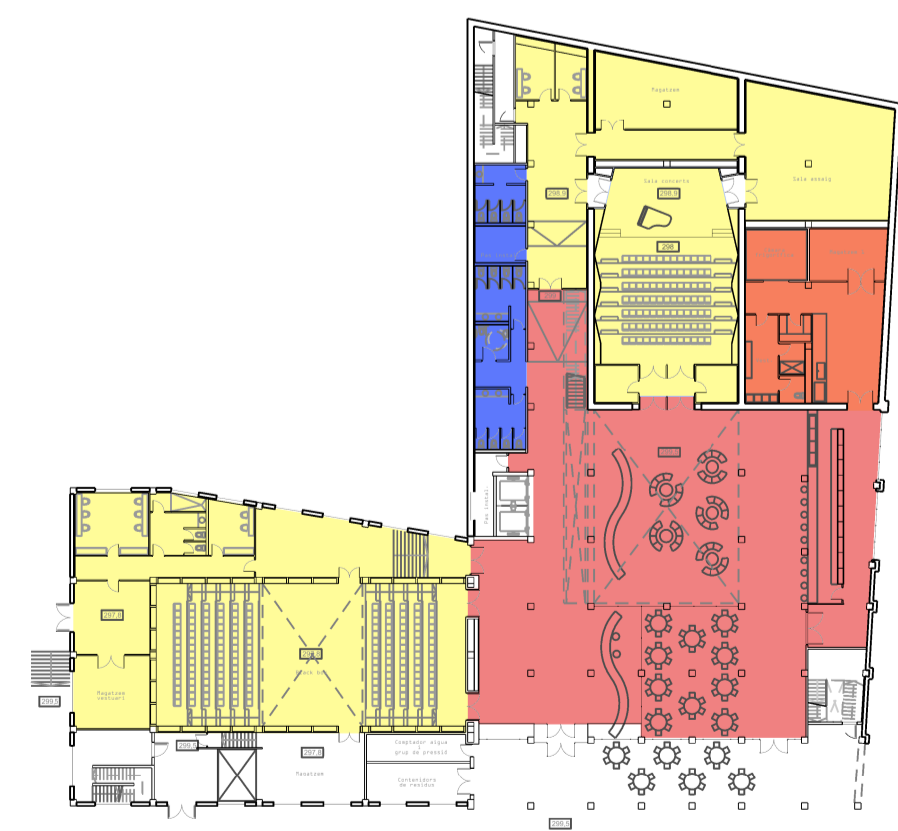


planta segona

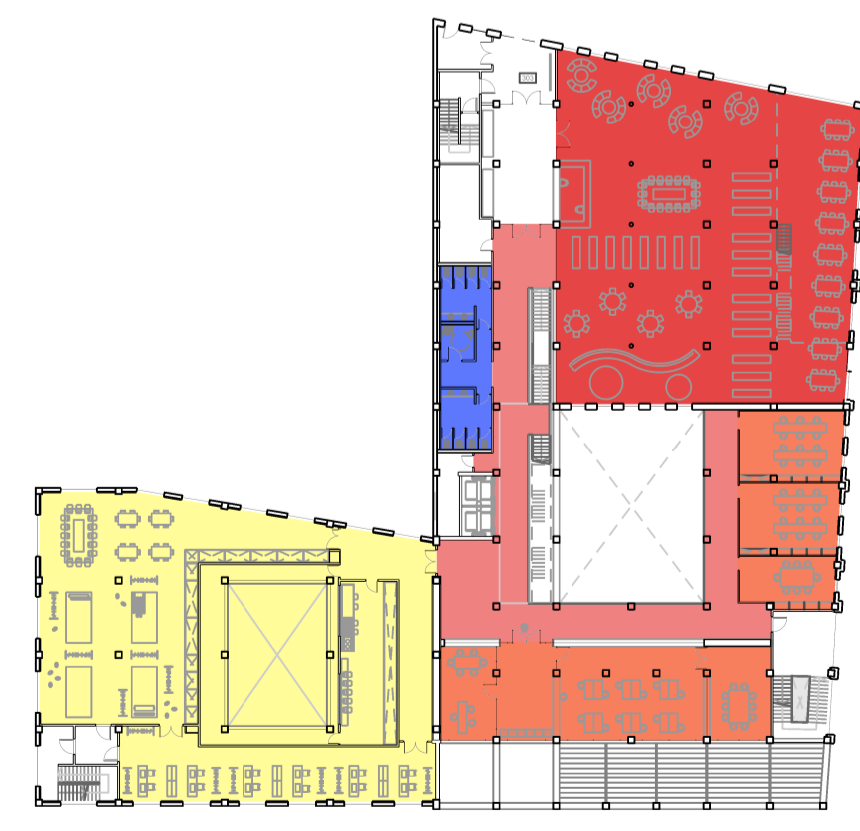


planta tercera

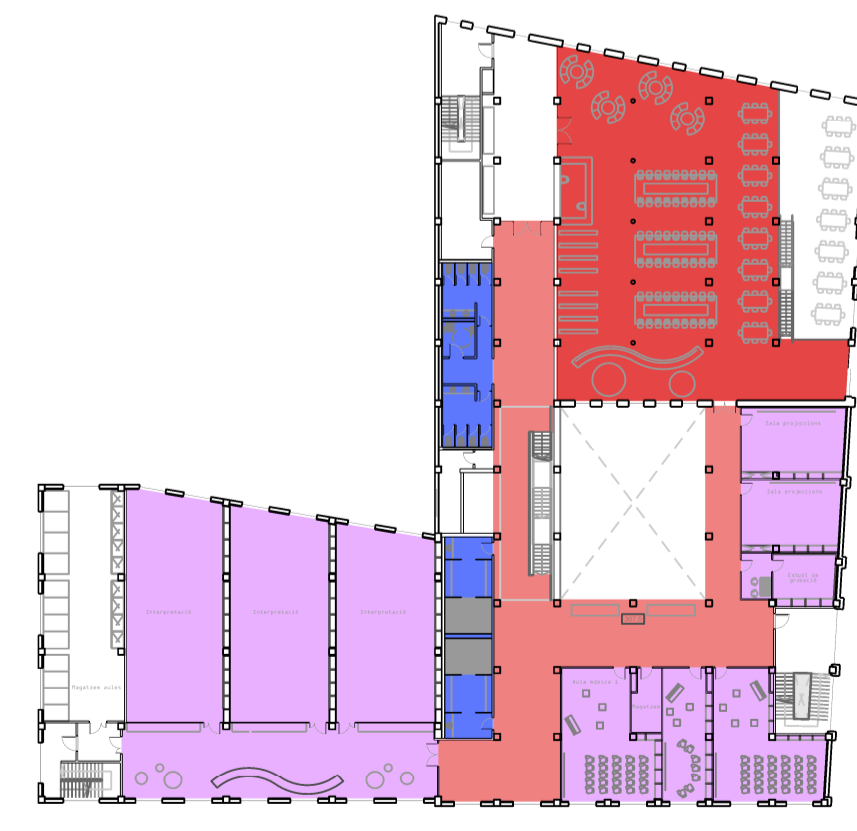
SECTORS D'INCENDIS



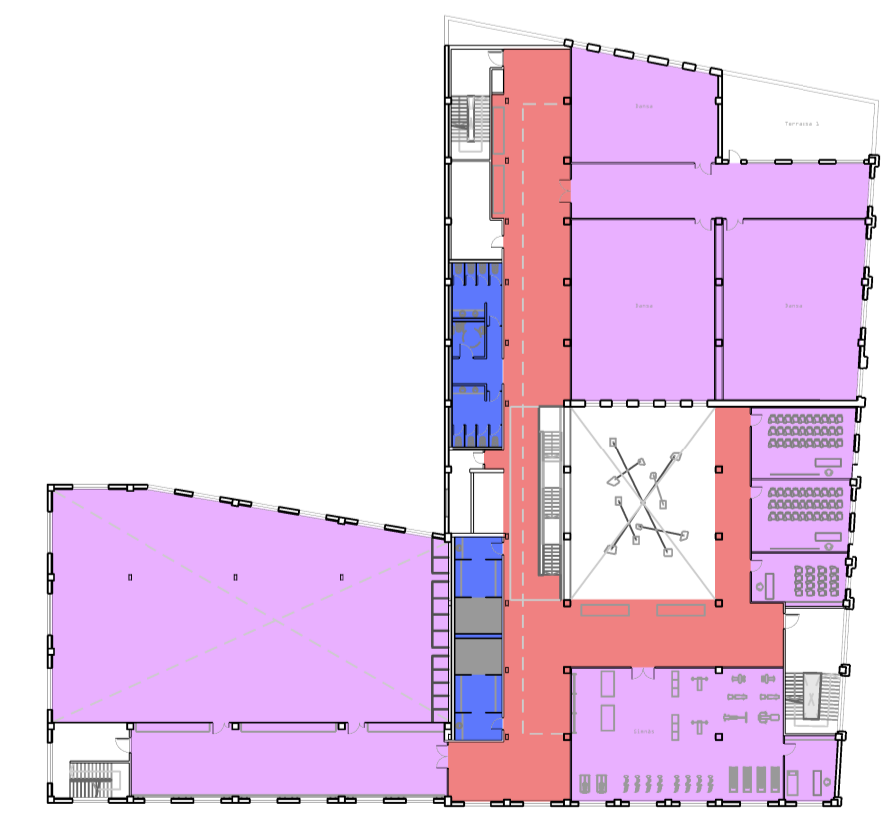
planta baixa



planta primera



planta segona



planta tercera

