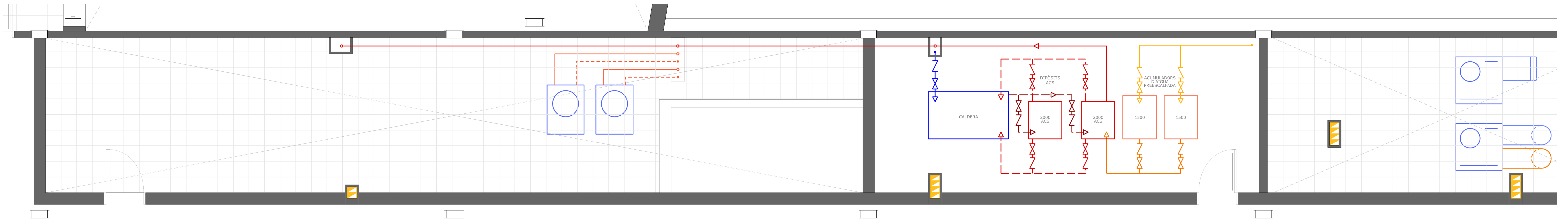
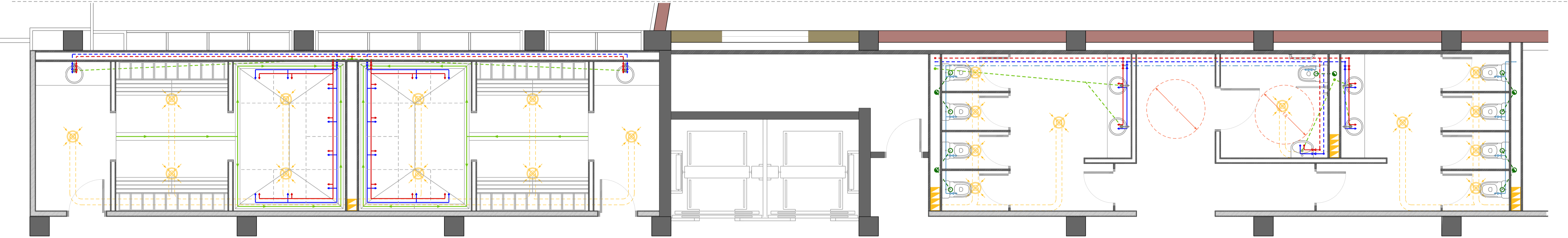


Forjat superior del nucli humit, instal·lacions



Detall nucli humit; planta



Detall nucli humit; secció



DIVISÒRIA NUCLI HUMIT-PASSADÍS:
D'EXTERIOR A INTERIOR:
21.fusta laminada+100.llana.roca+21.fusta laminada
Acabat interior : rajola de gres porcelànic de 500 x 200

PAVIMENT:
DE BAIX A DALT:
paviment.existent+50.morter.regularització+40.llana.roca+60.morter+20.formigó

CEL-RAS PENJAT:
D'EXTERIOR A INTERIOR:
48.al·liment.acústic+cartró guix hidròfug
Acabat interior: pintat

MAMPARA:
12,5.panell.fenòlic
suports metàl·lica regulables

TANCAMENT INTERIOR:
2x12,5.cartró.guix+70.subestructura.metàl·lica+2x12,5.cartró.guix

PAVIMENT:
DE BAST A DALT:
paviment.existent+50.morter.regularització+40.llana.roca+60.morter+20.formigó

