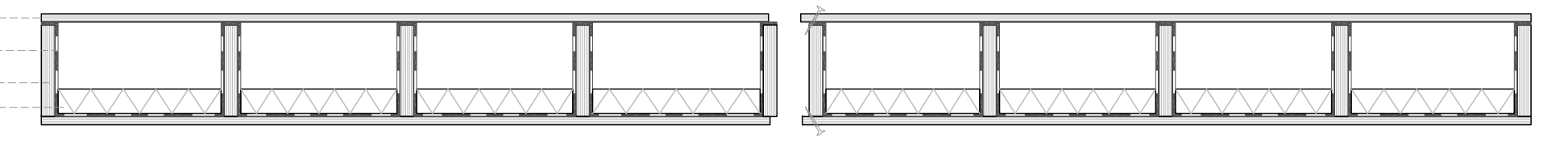
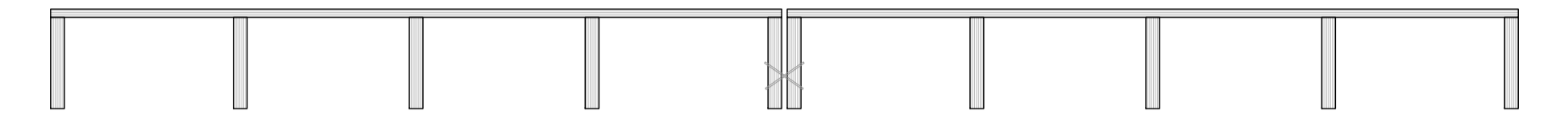


***sistema constructiu de coberta**

Kerto-S (e. 27mm)
barrera de vapor
Kerto-Q (e.45mmx300mm)
llana de roca (e. 80mm)



sistema utilitzat per a la part interior



sistema utilitzat per a la part exterior

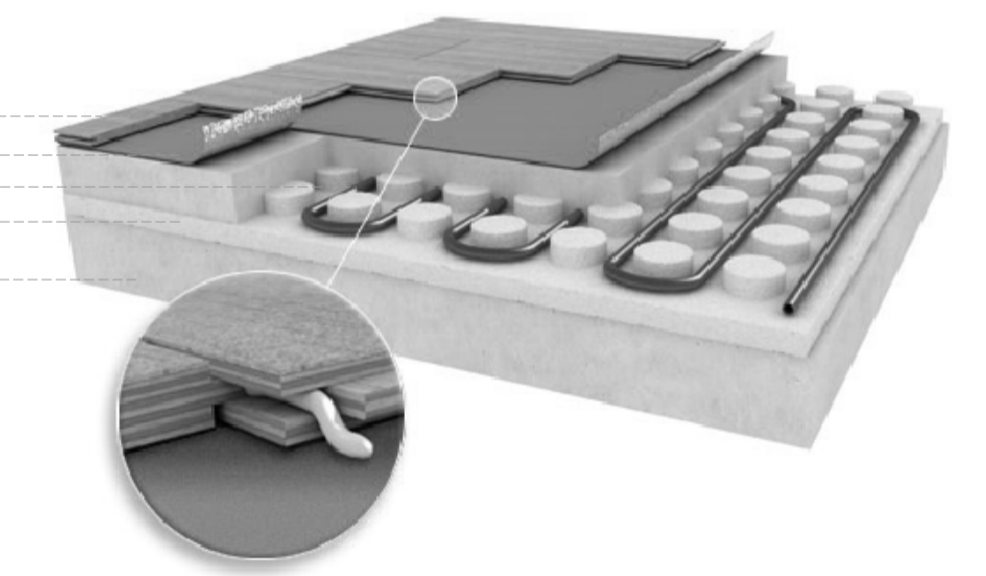
per a la construcció de la coberta s'opta pel sistema constructiu de fusta d'abet microlaminada kerto Ripa (marca comercial de finforest), de gran resistència mecànica degut a la disposició de les seves làmines i amb una resistència davant al foc M3,sense cap tipus de tractament previ aquest sistema de panells autoportants es format per dos tipus de Kerto, el S i el Q, que es distingeixen entre ells per la orientació de les làmines: el Kerto- S es caracteritza per tenir les seves làmines orientades longitudinalment en la mateixa direcció (per elements estructurals i bigues), el Kerto-Q , en canvi, es distingeix per tenir un % de làmines perpendicularment, augmentant així la estabilitat estructural (per a pòrtics o pilars) aquest sistema ens garanteix una excelent resistència a flexió, una bona conductivitat tèrmica i un bon aïllament acústic, alhora que ens permet agilitzar el temps de construcció de la coberta, ja que és tracta d'un sistema prefabricat (per efectes de transport els mòduls tindran unes dimensions màximes de 3m de llargada o d'amplada)

la façana és recobreix amb deployé, malla estirada d'alumini 700x2500mm, ranures 70mm,altura de bandes 24mm, 10.5kg/m², gruix 1,5mm

***sistema constructiu dels terres interiors**

el sistema constructiu triat per al terra és el de parquet de fusta natural Parklex2000 sobre terra radiant

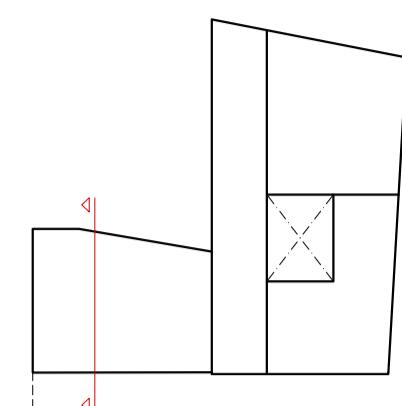
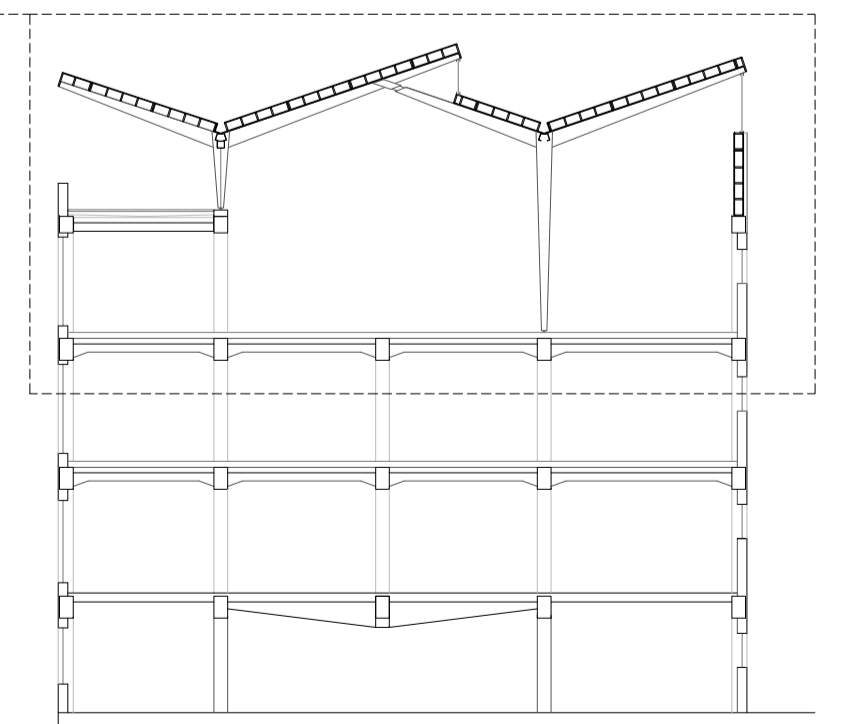
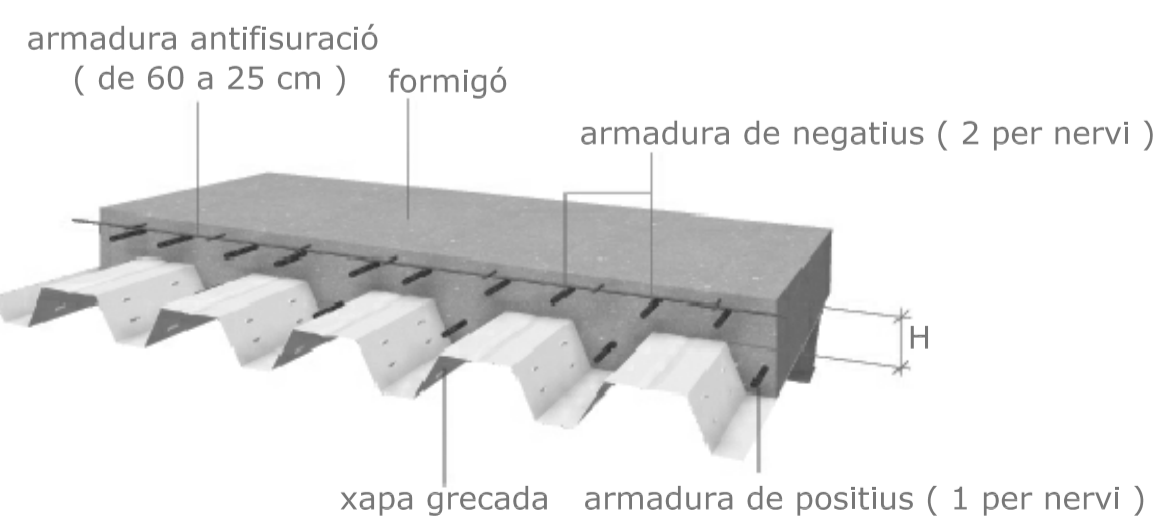
a
b
c
d
e



lames de fusta natural_a
cartró microondulat (2,5mm)_b
morter _c
tubs de polietilè reticulat _d
llosa d'anivellament_e

***sistema constructiu del terra exterior**

el sistema adoptat per a la terrassa és el de forjat col.laborant de 18 cm de cantell per al paviment exterior optarem pel sistema de lloses " filtrón" a base de formigó porós i poliestirè extrudit per a un ús de coberta transitable flotant apoyada sobre uns peus regulables utilitzarem aquesta terrassa exterior a mode de sistema "aljibe" per a la recoll.lecció i l'aprofitament de les aigües pluvials aquest sistema de lloses ens assegura una gran confortabilitat en quant a l'allament tèrmic i acústic



col.lectors solars a la coberta

