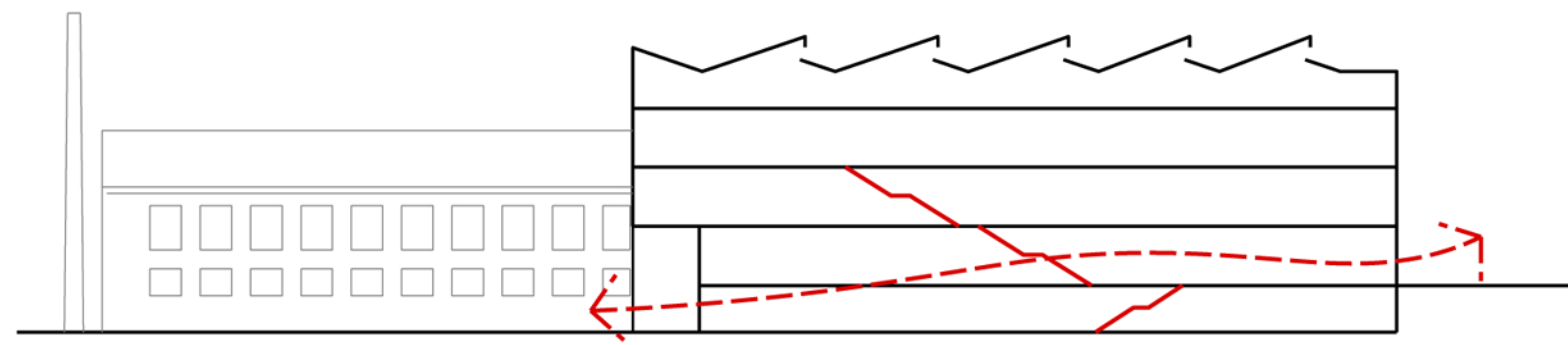


1. PRINCIPIS DE FUNCIONALITAT

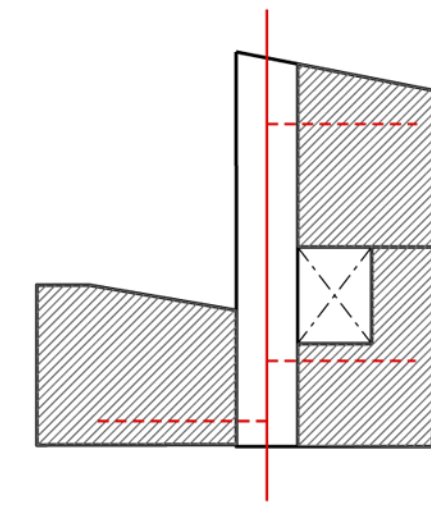
El desnivell entre les dues façanes de la fàbrica (una planta) suggereix una intervenció amb l'objectiu de comunicar les dues plantes baixes visualment.

Es detecta una franja existent en sentit nord-sud i es decideix convertir-la en l'eix de comunicacions i instal·lacions principal.



Aquesta nova linialitat actua com distribuïdor situant-hi els nuclis d'ascensors i l'escala principal. Tenint en compte aquesta centralitat també es situen els nuclis humits. Per tant es tracta d'una franja dedicada als serveis de suport al programa principal.

La creació d'una última planta per ubicar la maquinària d'instal·lacions planteja el replantejar-se la coberta en aquest punt.



Per altra banda, les traces d'un pati preexistent que ha anat cobrint-se segons les necessitats es converteixen en l'element articulador.

Es condiciona per al nou ús i es recupera l'antiga façana de la primera construcció



---> INTERVENCIÓ 1

---> INTERVENCIÓ 2

---> INTERVENCIÓ 3

2. SITUACIÓ DEL PROGRAMA SEGONS ESPAIS DISPONIBLES

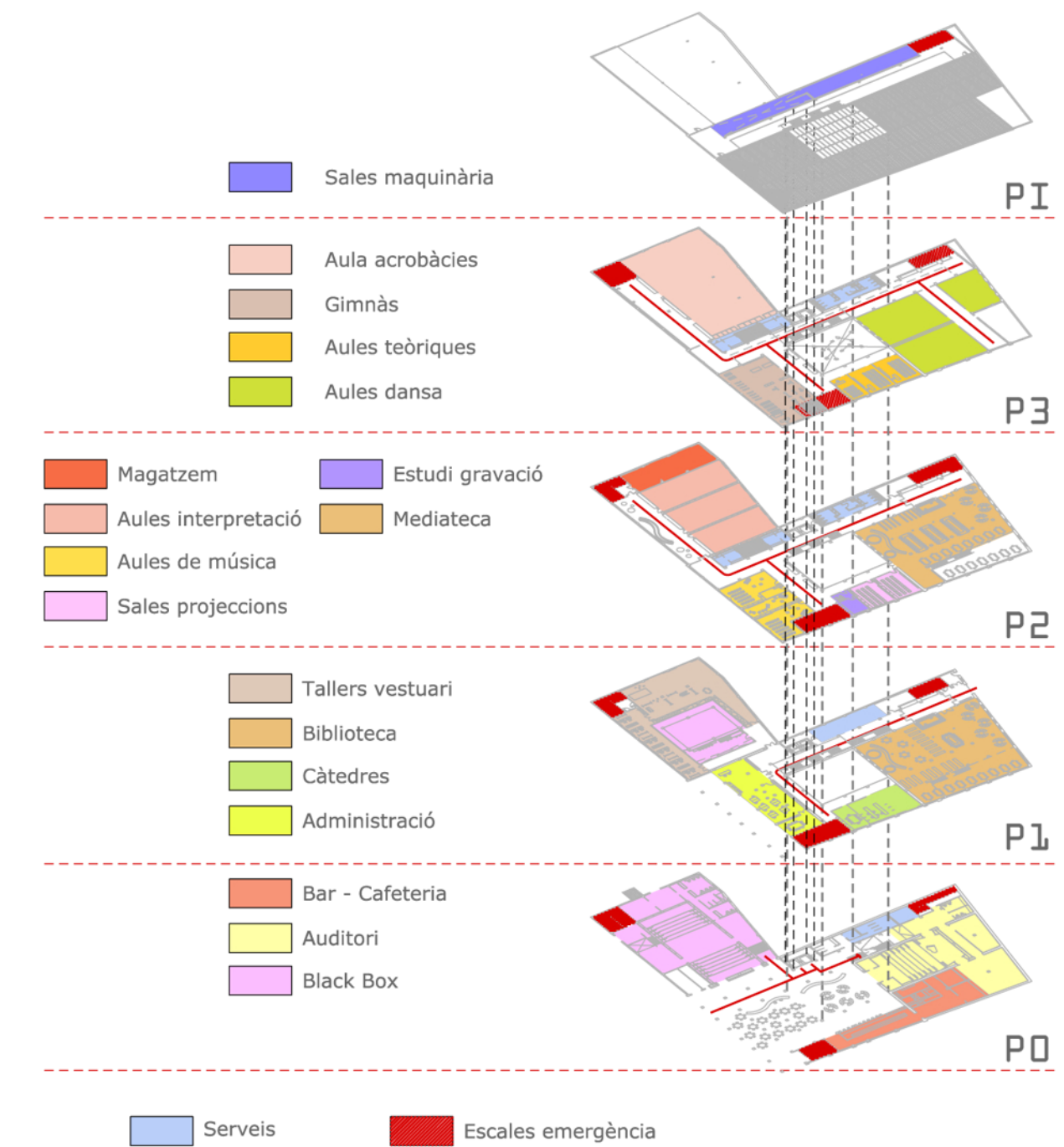
EDIFICI MARTÍ-ENRICH

Crugies	Alçada lliure	Llum natural	Accés des de carrer	Tipologia estructural
P0 4,8 x 4,8 6 x 4,8 5,3 x 4,8	4,1 m	Soterrat	X	Arcs rebaixats i pilastres de maó Forjats ceràmics de volta d'arc rebaixat Murs de càrrega
P1 4,8 x 4,8 6,25 x 4,8 5,8 x variable	4,7 m	Mitjera F. nord F. est	F. nord	Arcs rebaixats i pilastres de maó Pilars circulars de forja Forjats ceràmics de volta d'arc rebaixat
P2 4,8 x 4,8 6,25 x 4,8 5,8 x variable	4,7 m	Mitjera F. nord F. est	X	Arcs rebaixats i pilastres de maó Pilars circulars de forja Forjats ceràmics de volta d'arc rebaixat
P3 4,8 x 4,8 6,25 x 4,8 5,8 x variable	4,5 m	F. oest F. nord F. est	X	Coberta a dues aigües Encaballades de fusta a la Marganell
P0 4,8 x 5,3 4 x 5,3 5,1 x variable	4,1 m	Mitjera F. sud	F. sud	Sistema Hennebique - formigó Forjats ceràmics de volta d'arc rebaixat
P1 4,8 x 4,8 6,25 x 4,8 5,8 x variable	4,7 m	Mitjera F. sud	X	Sistema Hennebique - formigó Forjats ceràmics de volta d'arc rebaixat
P2 4,8 x 4,8 6,25 x 4,8 5,8 x variable	4,7 m	Pati F. sud	X	Sistema Hennebique - formigó Forjats ceràmics de volta d'arc rebaixat
P3 4,8 x 4,8 6,25 x 4,8 5,8 x variable	4,5 m	Pati F. sud	X	Coberta a dues aigües Encaballades de fusta a la Marganell sobre estructura de formigó
P0 8,4 x 5,9 6,3 x 5,9 8,4 x variable	4,1 m	F. nord F. sud F. oest	F. sud	Sistema Hennebique - formigó armat
P1 8,4 x 5,9 6,3 x 5,9 8,4 x variable	4,7 m	F. nord F. sud F. oest	X	Sistema Hennebique - formigó armat
P2 8,4 x 5,9 6,3 x 5,9 8,4 x variable	4,7 m	F. nord F. sud F. oest	X	Sistema Hennebique - formigó armat
P3 8,4 x 5,9 6,3 x 5,9 8,4 x variable	4,5 m	F. nord F. sud F. oest	X	Coberta a dues aigües Encaballades de fusta a la Marganell sobre estructura de formigó

ESCOLA D'ARTS ESCÈNIQUES

Nº	Programa	Llum estructural	Alçada lliure	Dimensions x unitat	Llum natural	Accés des de carrer	Ventilació natural	
1	Auditori	+	+	+	+	+	+	---> INTERVENCIÓ 4
1	Biblioteca Mediateca	+	+	+	+	+	+	
3	Aules dansa	+	+	+	+	+	+	
1	Bar cafeteria	+	+	+	+	+	+	
1	Càtedres Administració	+	+	+	+	+	+	
3	Estudi grabació	+	+	+	+	+	+	
3	Aules música	+	+	+	+	+	+	
3	Aules teòriques	+	+	+	+	+	+	
1	Gimnàs	+	+	+	+	+	+	
1	Black Box	+	+	+	+	+	+	---> INTERVENCIÓ 5
4	Aules interpretació	+	+	+	+	+	+	
1	Aula acrobàcies	+	+	+	+	+	+	---> INTERVENCIÓ 6

DISTRIBUCIÓ DEL PROGRAMA



REFERENTS PROGRAMA

Artes escèniques son las artes destinadas al estudio y práctica de cualquier tipo de obra escénica o escenificación, toda forma de expresión capaz de inscribirse en la escena: el teatro, la danza, la música y, en general, cualquier manifestación del denominado mundo del espectáculo o que se lleve a cabo en algún tipo de espacio escénico, espacio arquitectónico o urbanístico construido especialmente o habilitado ocasionalmente para realizar cualquier tipo de espectáculo en vivo, como ocurre con los espectáculos ambulantes (como el circo, el guiñol, los tradicionales cómicos de la legua y comedia del arte o el actual teatro callejero).

INSTITUT DEL TEATRE (BARCELONA)



ESPACIOS COLGADOS (BARCELONA)

