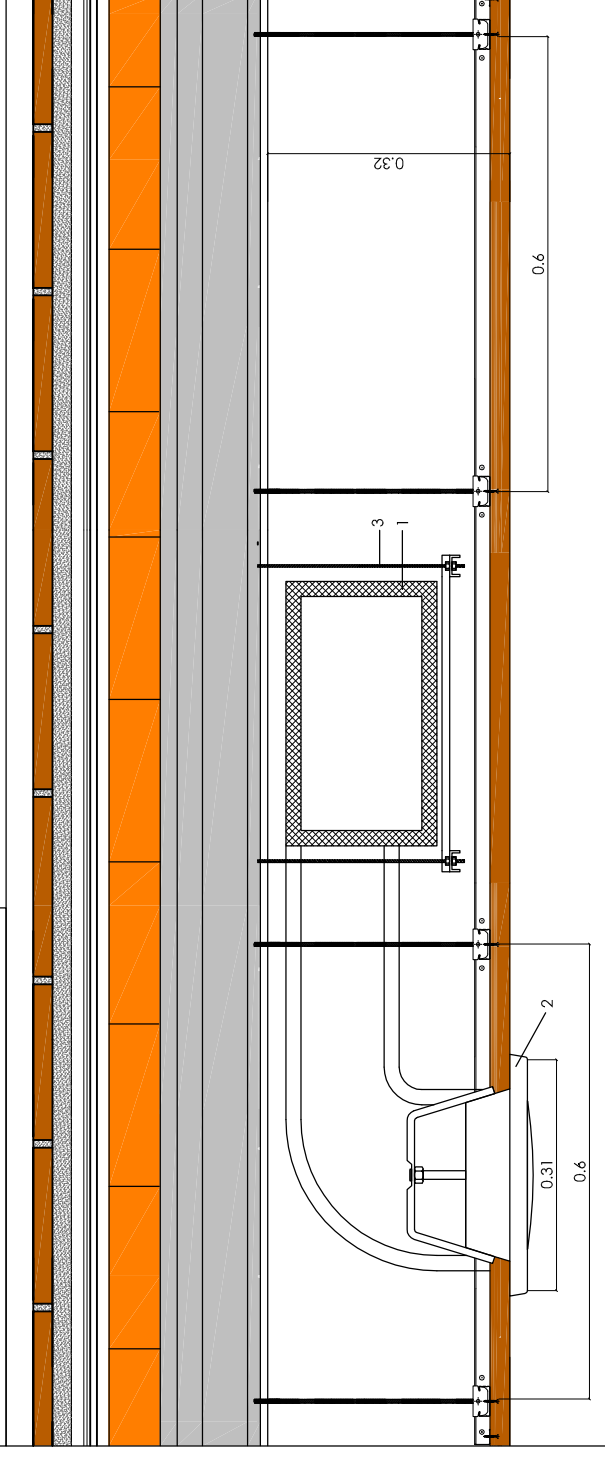


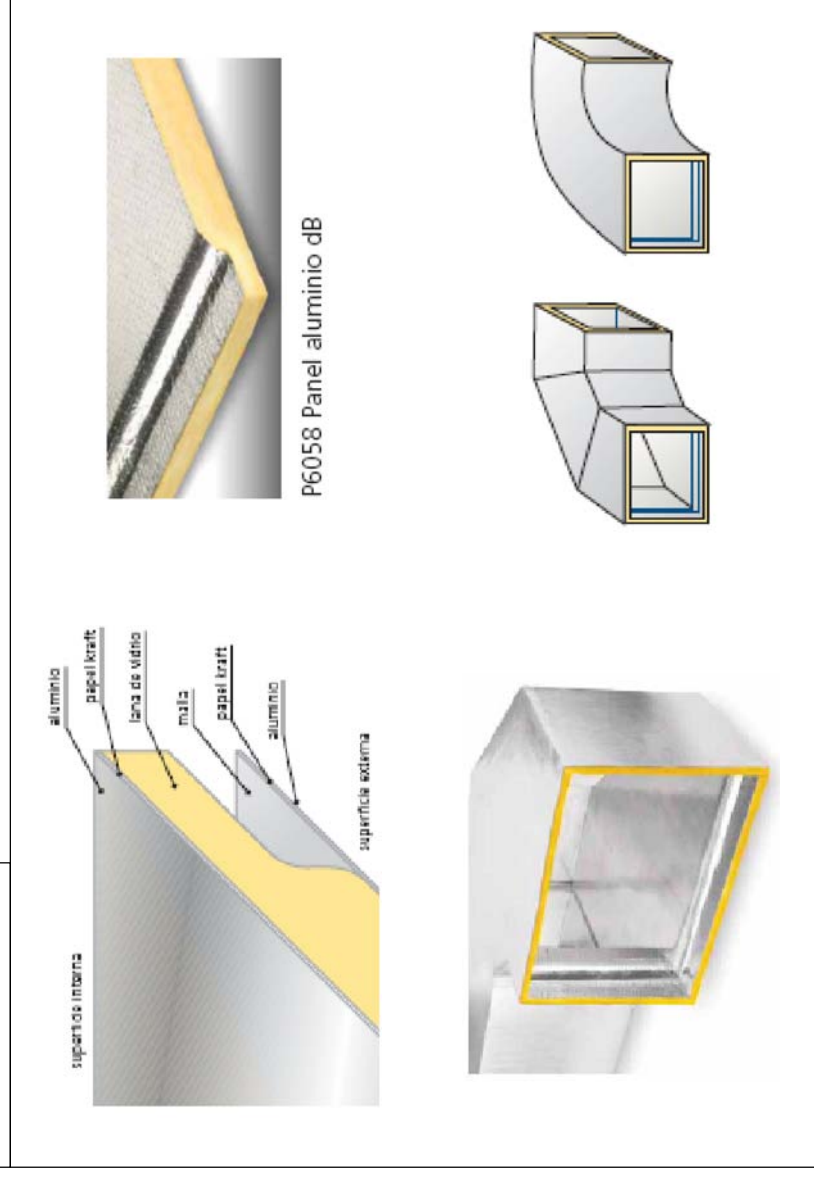
DETALLS DELS ELEMENTS DE LA INSTAL·LACIÓ DE CLIMATITZACIÓ I VENTILACIÓ

PAS CONDUCTES I DIFUSORS CLIMATITZACIÓ

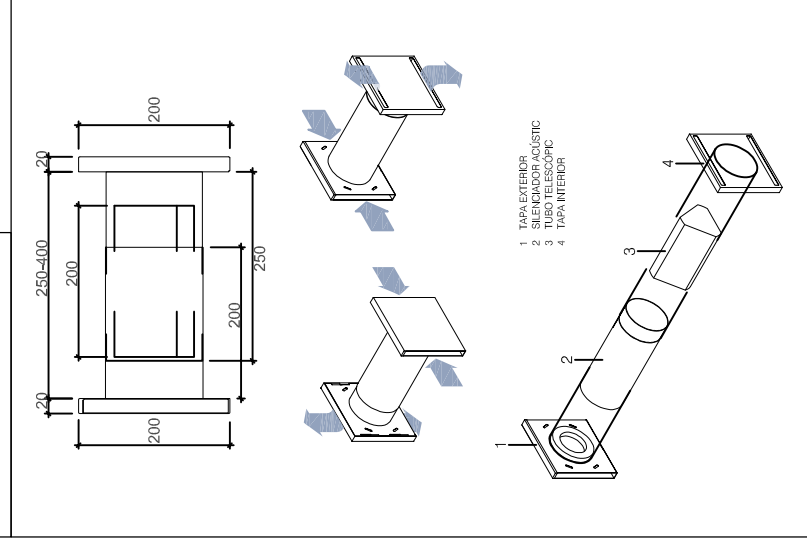


1. Conduïte de climatització de llana mineral de 25mm
2. Difusor d'aire DAU 43
3. Elements de subjecció del conduïte

IMATGES CONDUCTES

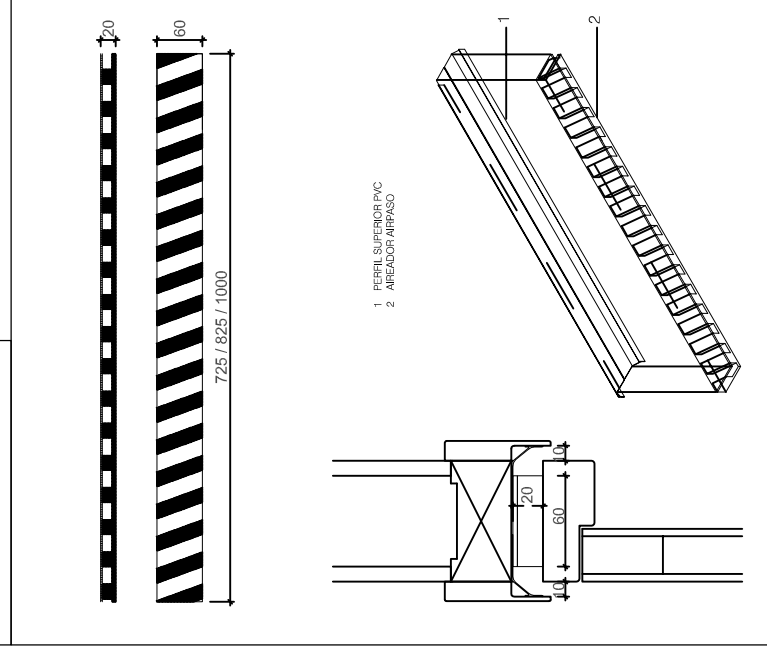


ADMISSIÓ AIRE: AIR-MUR



1. TAPA EXTERIOR
2. SILENCIADOR ACÚSTIC
3. TUBO TELESCÒPIC
4. TAPA INTERIOR

PAS D'AIRE: AIR-PAS



1. REPEL·L SUPERIOR PVC
2. ANEJACIÓ AIR-PAS

IMATGES ACCESSORIS, DIFUSORS I REIXETES



DAU 03/45
difusor circular cònic regulable mitjançant varella roscaada/dos posicions

PFU 41 + AC

- Plenum de connexió axial en chapa de acer galvanitzat + adaptació en acer galvanitzat.

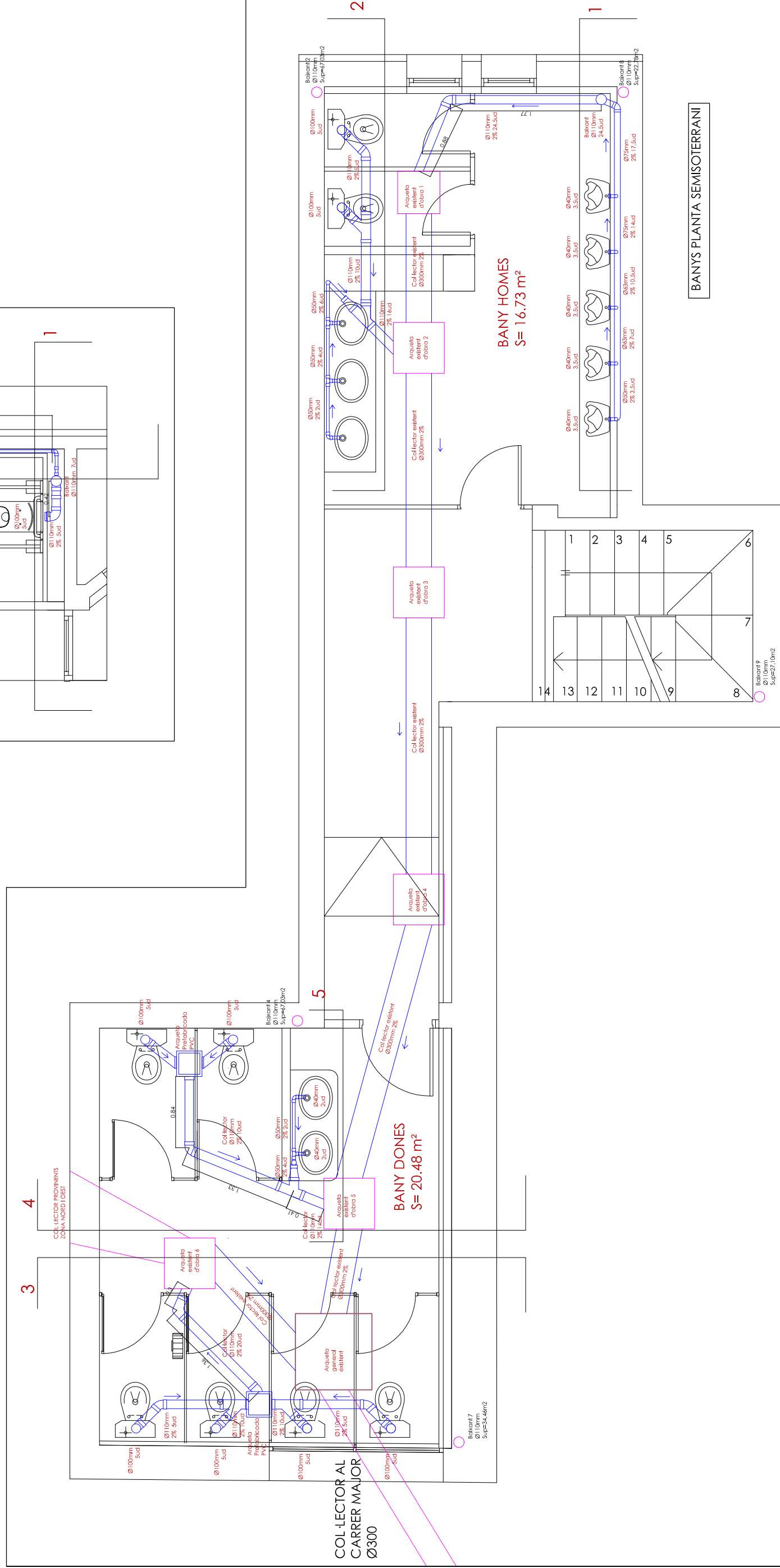
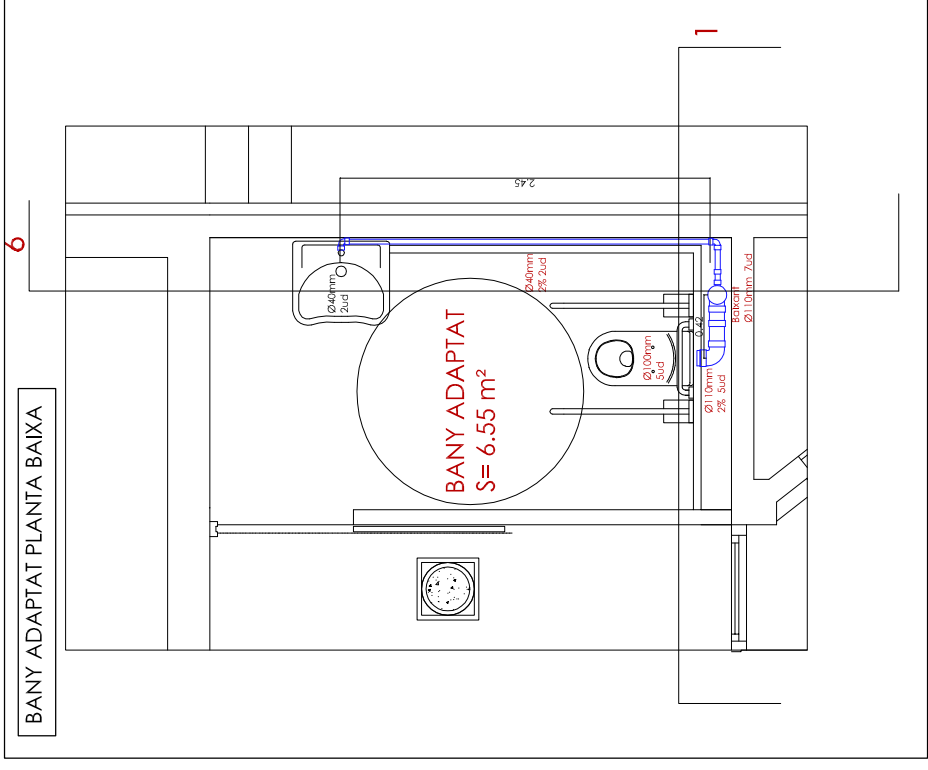
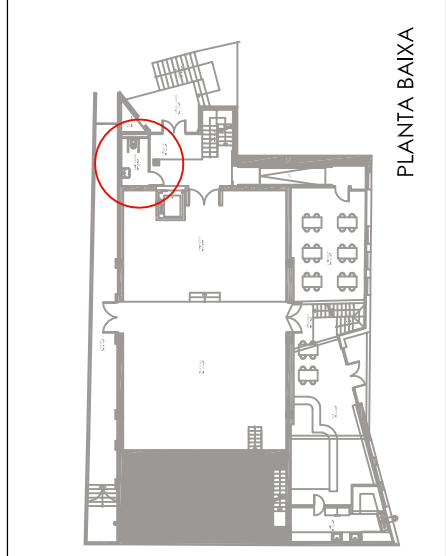
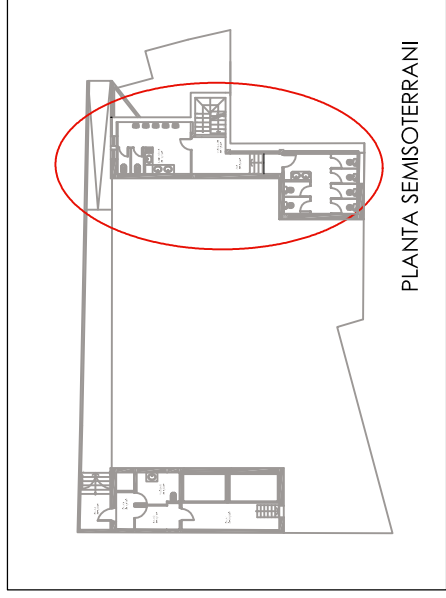
RFU 04

- Registro de regulació circular.

GAC 88
rejilla de retorno de aire
de aluminio
reticulada

ALUMNE	JOSEP OTAL PARÉS
TUTORA	MONTSE BOSCH
ESCOLA	EPSEB-UPC
PROJECTE	REFORMA ATENEU MUNICIPAL DE SANT MARTÍ DE TOUS
OBSERVACIONS	
TÍTOL PLÀNOL	DETALLS CLIMATITZACIÓ I VENTILACIÓ
Nº PLÀNOL	CV 12
ESCALA	1/10

SANEJAMENT BANYS PLANTA SEMISOTERRANI I BANY ADAPTAT PLANTA BAIXA



ORIENTACIÓ	
LLEGENDA	<p> NIVEL FONAMENTACIÓ</p> <p>DIMENSIONS</p> <p>ACOTACIONS EN METRES</p> <p> TUBS DE SANEJAMENT</p> <p> COL·LECTORS PROVENIENTS CUINA I VESTUARI</p> <p> BAIXANTS AIGÜES RESIDUALS</p> <p> BAIXANTS AIGÜES FLUVIALS</p> <p> ARQUETA DE REGISTRE DE PAS DE 70 X 70 CM DE MAÓ PERFORAT I REVOCAT A L'INTERIOR</p> <p> ARQUETA PREFABRICADA DE PVC DE 30X30 CM</p> <p> ARQUETA GENERAL SIFÒNICA REGISTRABLE D'100X100 CM DE MAÓ PERFORAT I REVOCAT INTERIOR</p> <p> DIRECCIÓ PENDENT EVACUACIÓ</p>
NOTES	La localització dels baixants i dimensions d'aquests són extretes del projecte bàsic de construcció de l'any 1980.
ALUMNE	JOSEP OTAL PARÉS
TUTORA	MONTSE BOSCH
ESCOLA	EPSEB-UPC
PROJECTE	REFORMA ATENEU MUNICIPAL DE SANT MARTÍ DE TOUS
TÍTOL PLÀNOL	EVACUACIÓ D'AIGÜES PLANTES BANYS
Nº PLÀNOL	EA 2
ESCALA	1/50

BANYS PLANTA SEMISOTERRANI

BANY HOMES
S= 16.73 m²

BANY DONES
S= 20.48 m²

BANY ADAPTAT
S= 6.55 m²

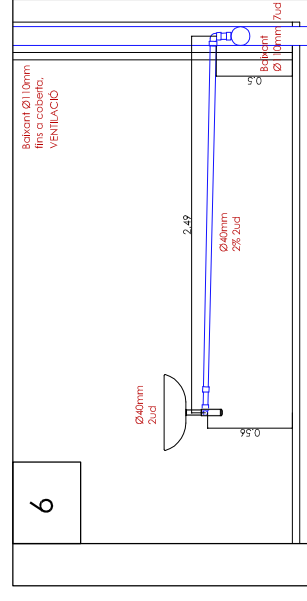
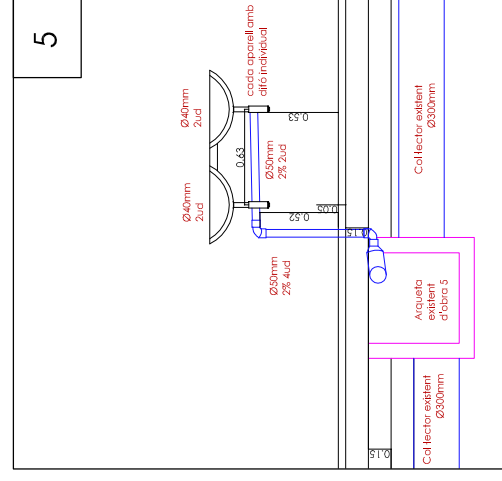
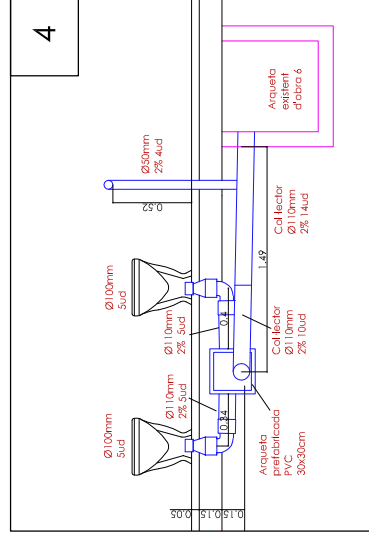
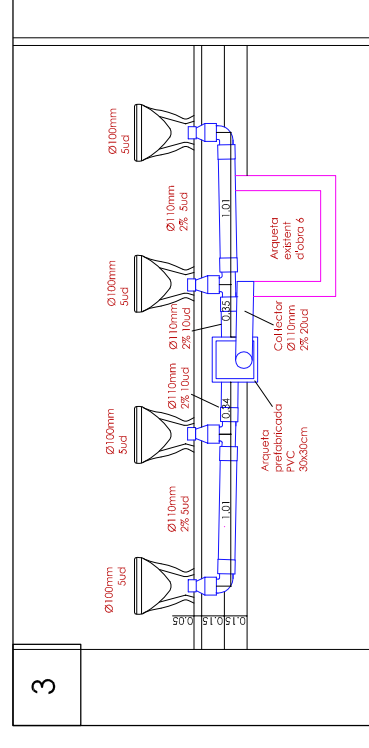
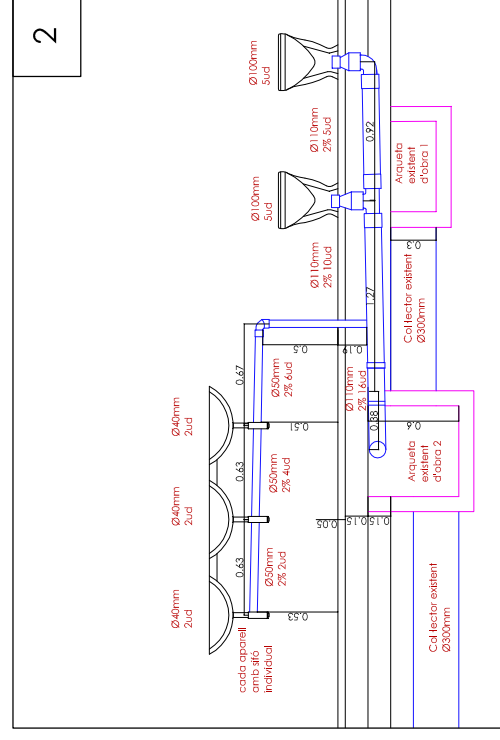
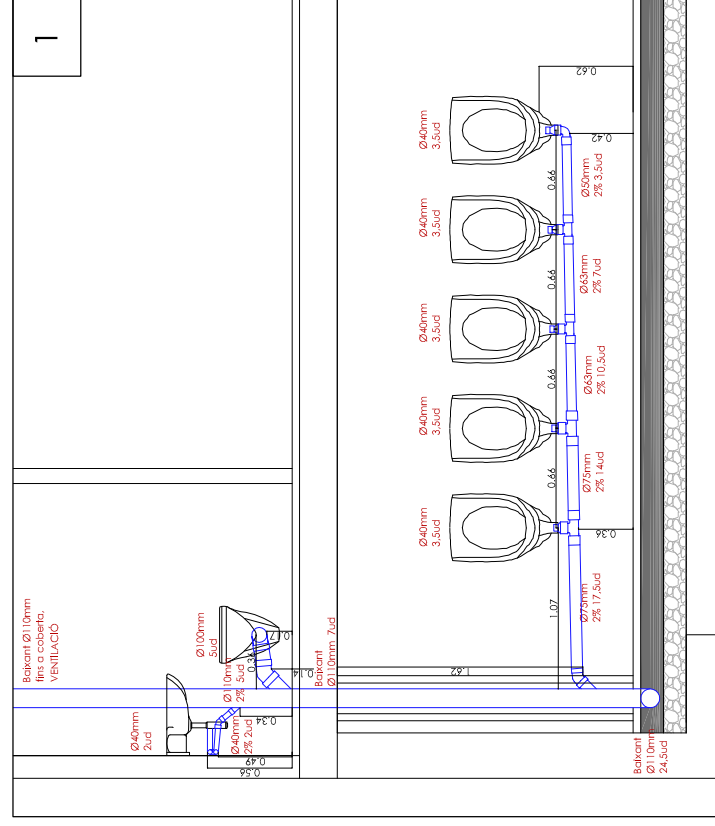
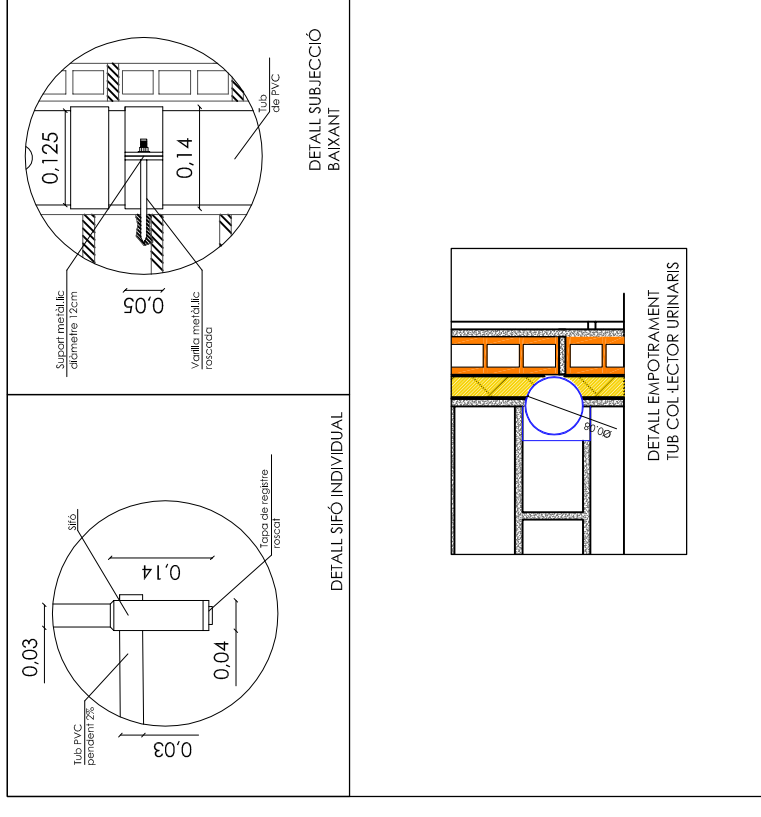
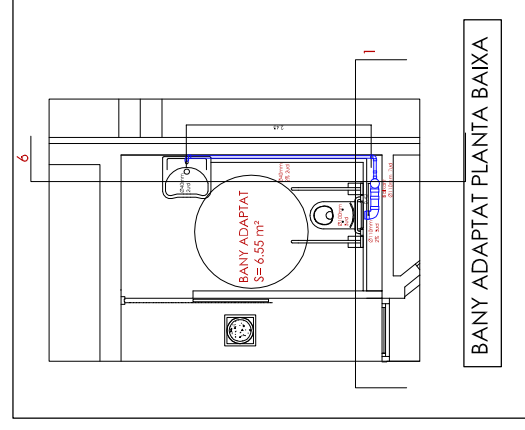
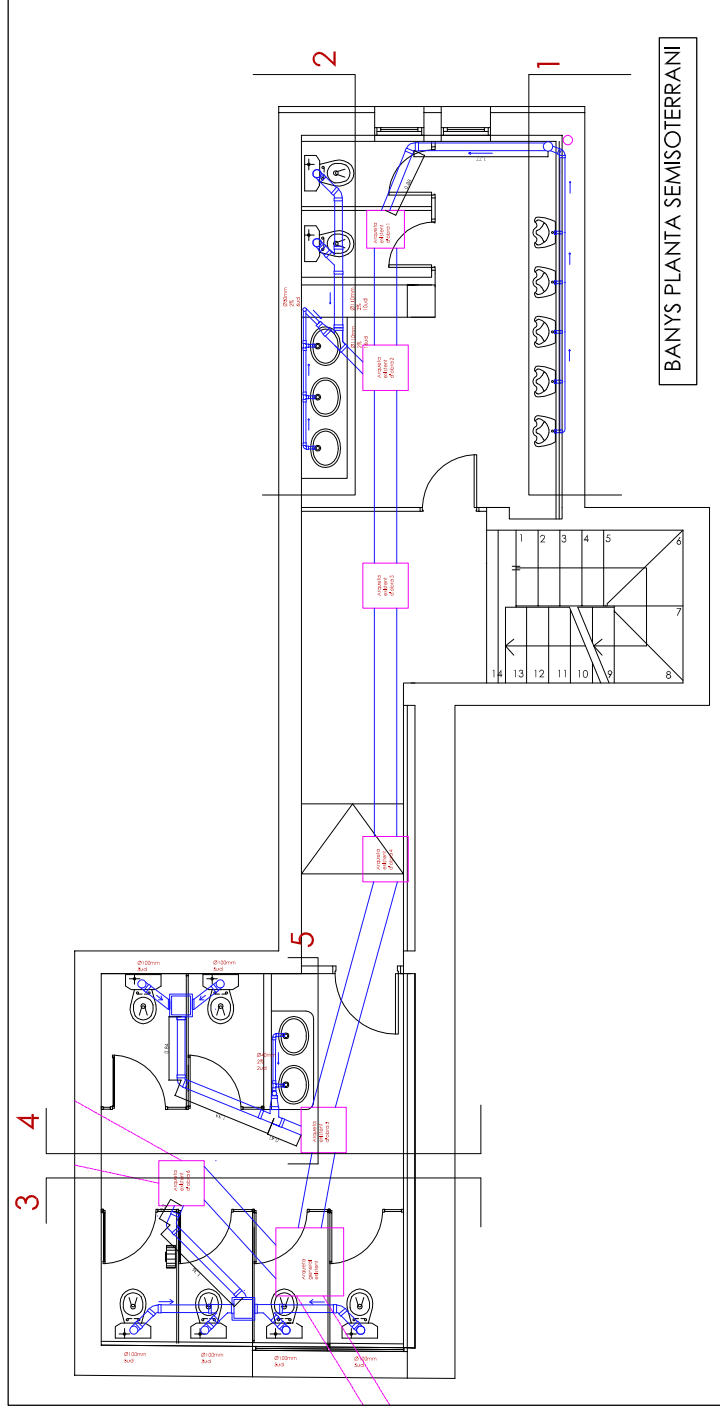
COL·LECTOR AL
CARRER MAJOR
Ø300

BANY ADAPTAT PLANTA BAIXA

PLANTA BAIXA

PLANTA SEMISOTERRANI

SANEJAMENT BANYS PLANTA SEMISOTERRANI I BANY ADAPTAT PLANTA BAIXA



ORIENTACIÓ	N
LLEGENDA	<p> NIVEL FONAMENTACIÓ DIMENSIONS ACOTACIONS EN METRES TUBS DE SANEJAMENT COL·LECTORS PROVENIENTS CUINA I VESTUARIS BAIXANTS AIGÜES RESIDUALS BAIXANTS AIGÜES FLUVIALS ARQUETA DE REGISTRE DE PAS DE 70 X 70 CM DE MAÓ PERFORAT I REVOCAT A L'INTERIOR ARQUETA PREFABRICADA DE PVC DE 30X30 CM ARQUETA GENERAL SIFÒNICA REGISTRABLE D'100X100 MM DE MAÓ PERFORAT I REVOCAT INTERIOR DIRECCIÓ PENDENT EVACUACIÓ </p>
NOTES	<p>La localització dels baixants i dimensions d'aquests són extretes del projecte bàsic de construcció de l'any 1980.</p>
ALUMNE	JOSEP OTAL PARÉS
TUTORA	MONTSE BOSCH
ESCOLA	EPSEB-UPC
PROJECTE	REFORMA ATENEU MUNICIPAL DE SANT MARTÍ DE TOUS
TÍTOL PLÀNOL	EVACUACIÓ D'AIGÜES SECCIONS BANYS
Nº PLÀNOL	EA 3
ESCALA	1/50

ORIENTACIÓ

LLEGENDA

NOVA I
NO. DE PALL
CANVI DE NIVEL
NIVEL SOBRE
PAVIMENT
NIVEL SOBRE
FOUJAT
NIVEL
FORNIMENTADO

DIMENSIONS
ACOTACIONS EN METRES

VISTA
VISTA FOTOGRÀFICA

COBERTA 0
COBERTA 1
COBERTA 2
COBERTA 3

BAIANT D'ANGLES
PLUVIALS DE PVC DE
Ø110 mm

ALUMINE

JOSEP OTAL PARÉS

TUTORA

MONTSE BOSCH

ESCOLA

EPSEB-UPC

PROJECTE

**REFORMA ATENEU
MUNICIPAL DE SANT
MARTÍ DE TOUS**

SUPERFÍCIES

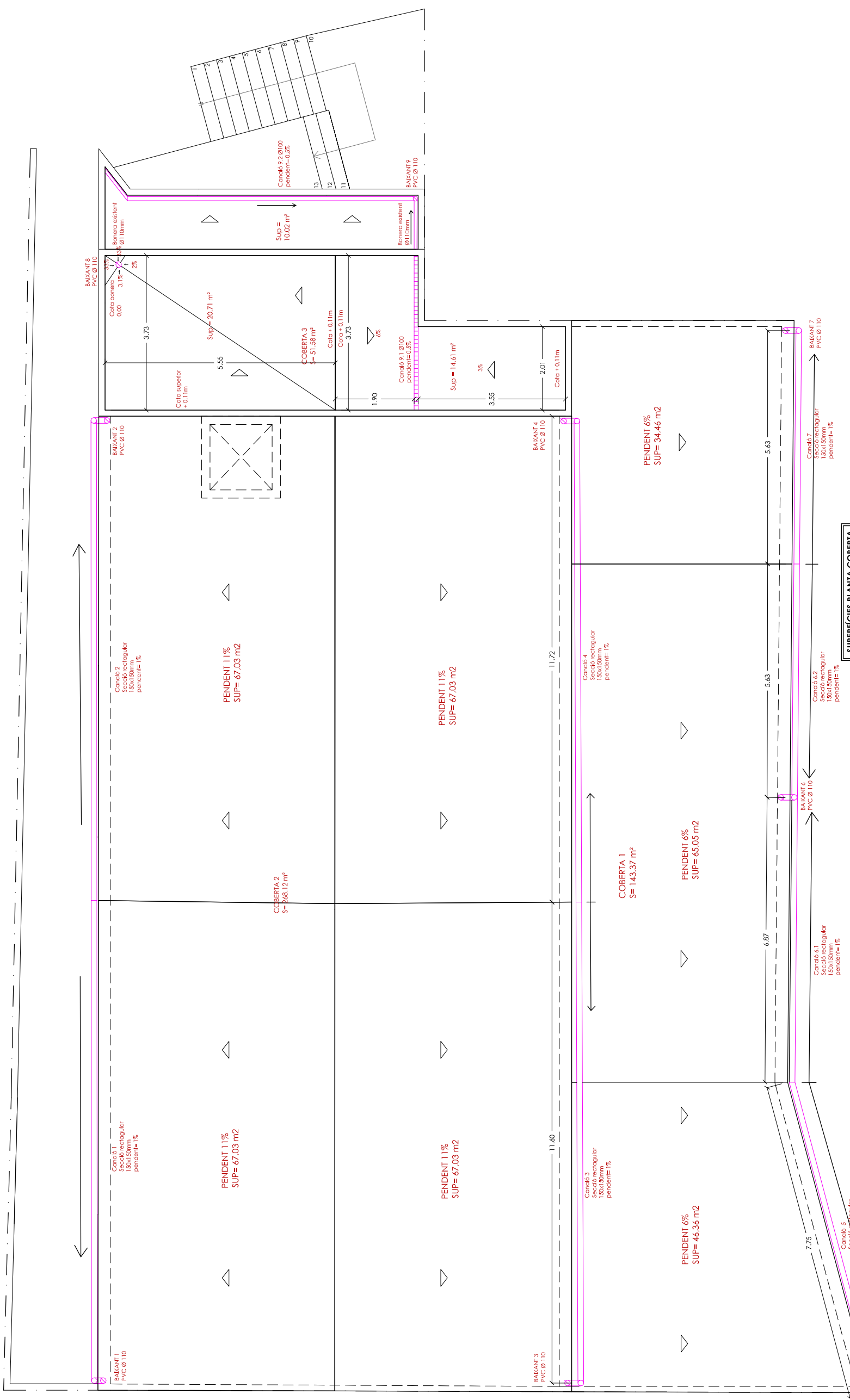
TOTAL
472.00 M2 CONSTRUÏTS

TÍTOL PLÀNOL

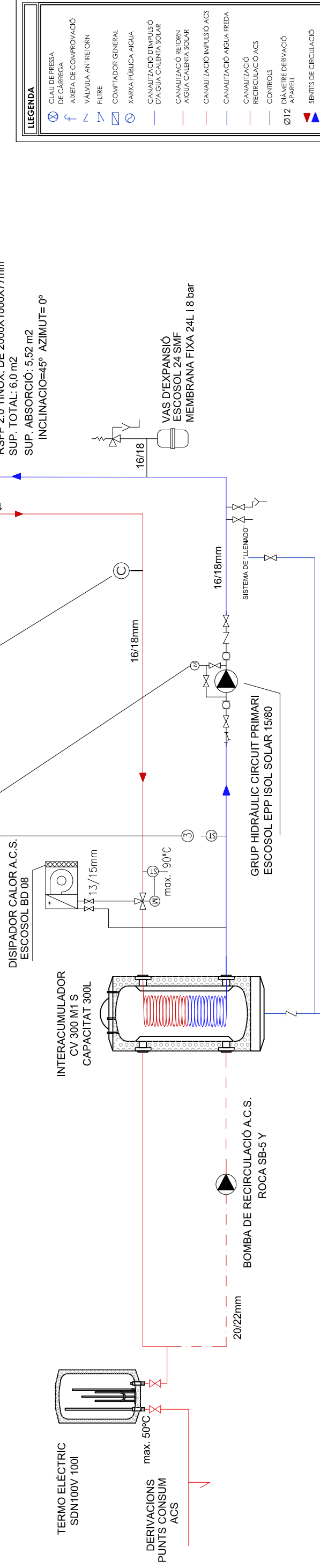
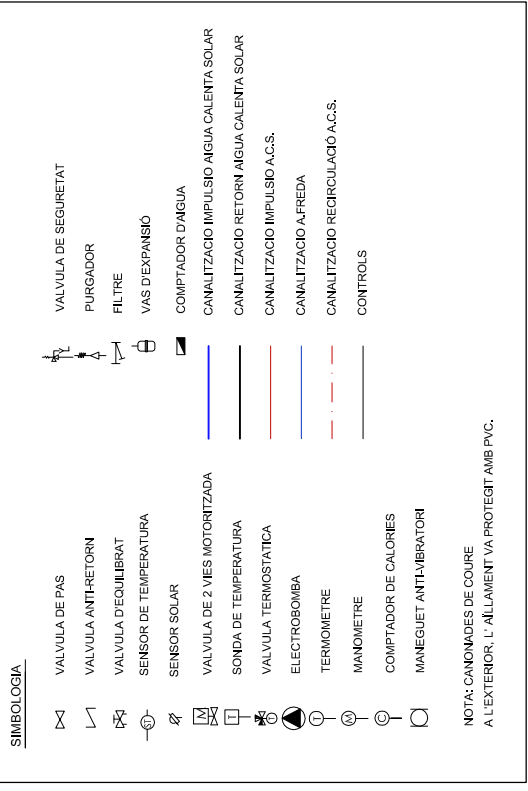
**EVACUACIÓ
AIGÜES PLUVIALS
PLANTA COBERTA**

Nº PLÀNOL
EA 4

ESCALA
1/100



SUPERFÍCIES PLANTA COBERTA				
ESTANÇA	SUPERFÍCIE (m²)	PENDENT (%)	TIPOLOGIA	MATERIAL ACABAT
COBERTA 1	143.37 m²	5 i 6 %	INCLINADA	XAPA METÀL·LICA
COBERTA 2	268.12 m²	11%	INCLINADA	XAPA METÀL·LICA
COBERTA 3	51.58 m²	1-3%	PLANA TRANSITABLE	RAJOLA CERÀMICA



LLEGENDA

CLAU DE PRESSA DE CARRIEGA
AIREJA DE COMPROVACIÓ
VALVULA ANTI-RETORN
FILTRE
COMPTADOR GENERAL
XARXA PÚBLICA AIGUA
CANALITZACIÓ D'IMPULSIÓ D'AIGUA CALENTA SOLAR
CANALITZACIÓ RETORN AIGUA CALENTA SOLAR
CANALITZACIÓ IMPULSIÓ ACS
CANALITZACIÓ AIGUA FREDA
CANALITZACIÓ RECIRCULACIÓ ACS
CONTROLS
DIÀMETRE DERIVACIÓ APARELL
SENTITS DE CIRCULACIÓ

ALUMNE

JOSEP OTAL PARÉS

TUTORA

MONTSE BOSCH

ESCOLA

EPSEB-UPC

PROJECTE

REFORMA ATENEU MUNICIPAL DE SANT MARTÍ DE TOUS

OBSERVACIONS

TÍTOL PLÀNOL

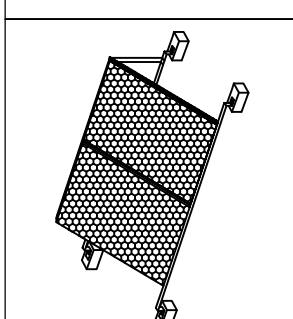
ESQUEMA ENERGIA SOLAR TÈRMICA (ACS)

Nº PLÀNOL

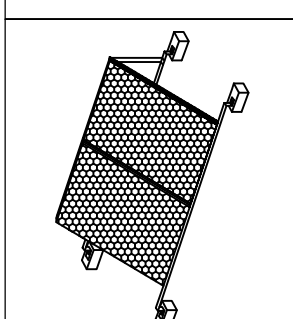
ESCALA

A 2

- Les canonades exteriors aniran aïllades amb k-flex amb un acabat de PVC per evitar el seu desgast
 - Un cop purgat l'aire de la instal·lació, es tancaran amb un dau per evitar la sortida de vapor
 - El termostat de seguretat instal·lat a l'interacumulador controla l'activació del dissipador de calor
 - Els purgadors seran d'alta temperatura i aniran situats a la part més alta de la instal·lació.
 - Les tuberies als trams horitzontals tindran una pendent mínima de l'1%
 *Es seguiran tots els criteris constructius que marca el HE4



- Les canonades exteriors aniran aïllades amb k-flex amb un acabat de PVC per evitar el seu desgast
 - Un cop purgat l'aire de la instal·lació, es tancaran amb un dau per evitar la sortida de vapor
 - El termostat de seguretat instal·lat a l'interacumulador controla l'activació del dissipador de calor
 - Els purgadors seran d'alta temperatura i aniran situats a la part més alta de la instal·lació.
 - Les tuberies als trams horitzontals tindran una pendent mínima de l'1%
 *Es seguiran tots els criteris constructius que marca el HE4



FLUID CALOR PORTANT ESCGLISOL PLUS FLD 160

DISIPADOR CALOR A.C.S. CIRCULACIÓ FORÇADA

AI LLAMENT TUBULAR FLEXIBLE K-FLEX SOLAR FOLRAT PVC ESPESOR 30mm DIÀMETRE 18 I 22mm

3 CAPTADORS SOLARS DE 2,00m²
CAPTADOR RSFP 2.0 TINOX DE 2000X1000X77 mm
SUP TOTAL CAPTADOR = 2,00 m² (x3) = 6,0 m²
SUP ABSORCIÓ = 1,84 m² (x3) = 5,52 m²
INCLINACIÓ = 45 ° AZIMUT = 0°

SERIES RSPF		SERIES RSPF		SERIES RSPF	
RSFP 2.0	RSFP 2.0	RSFP 2.0	RSFP 2.0	RSFP 2.0	RSFP 2.0
1000	1000	1000	1000	1000	1000
2000	2000	2000	2000	2000	2000
3000	3000	3000	3000	3000	3000
4000	4000	4000	4000	4000	4000
5000	5000	5000	5000	5000	5000
6000	6000	6000	6000	6000	6000
7000	7000	7000	7000	7000	7000
8000	8000	8000	8000	8000	8000
9000	9000	9000	9000	9000	9000
10000	10000	10000	10000	10000	10000

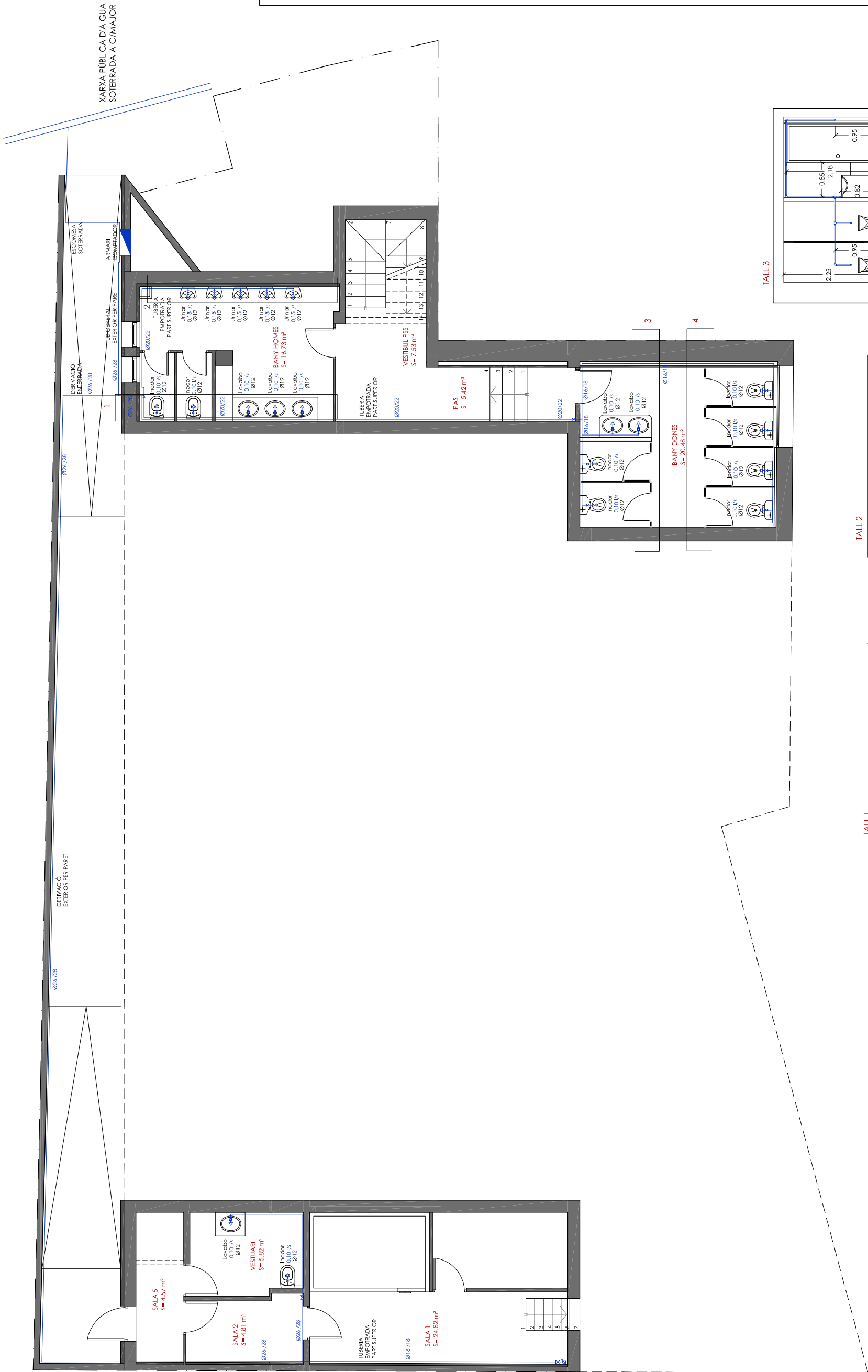
GRUP HIDRÀULIC

VAS D'EXPANSIÓ ESCOSOL 24 SMF MEMBRANA FIXA 24L i 8 bar

DISIPADOR CALOR A.C.S. CIRCULACIÓ FORÇADA

INTERACUMULADOR CV 300 M1 S CAPACITAT 300L
CAPACITAT 300L 1 SERPENTI
T° MÀX ACUM=90°C PRESSIÓ MÀX ACUM= 8 BAR
T° MÀX PRIM=200°C PRESSIÓ MÀX ACUM= 25 BAR
DIÀMETRE 620 mm ALTURA= 1685mm

SISTEMES DE SUPORT ENERGIA SOLAR TÈRMICA TERMOELÈCTRIC SAUNIER DUVAL SDN 100V 100L

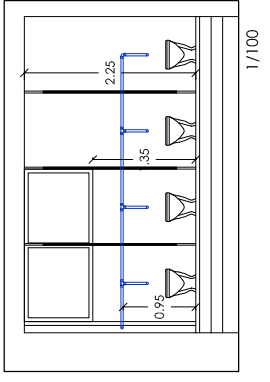
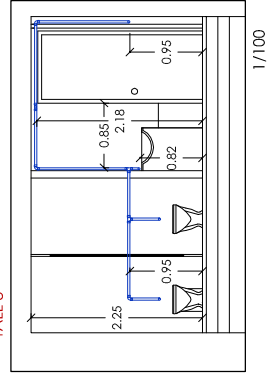
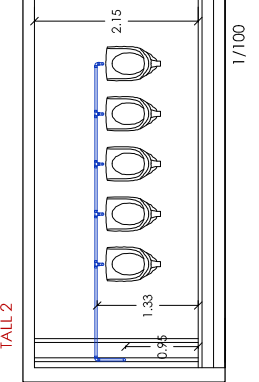
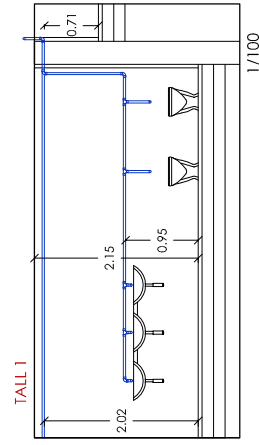


XARXA PÚBLICA D'AIGUA
SOTERRADA A C/MAJOR

DERIVACIÓ
ENERGÈTICA
SOTERRADA
A C/MAJOR

DERIVACIÓ
ENERGÈTICA
SOTERRADA
A C/MAJOR

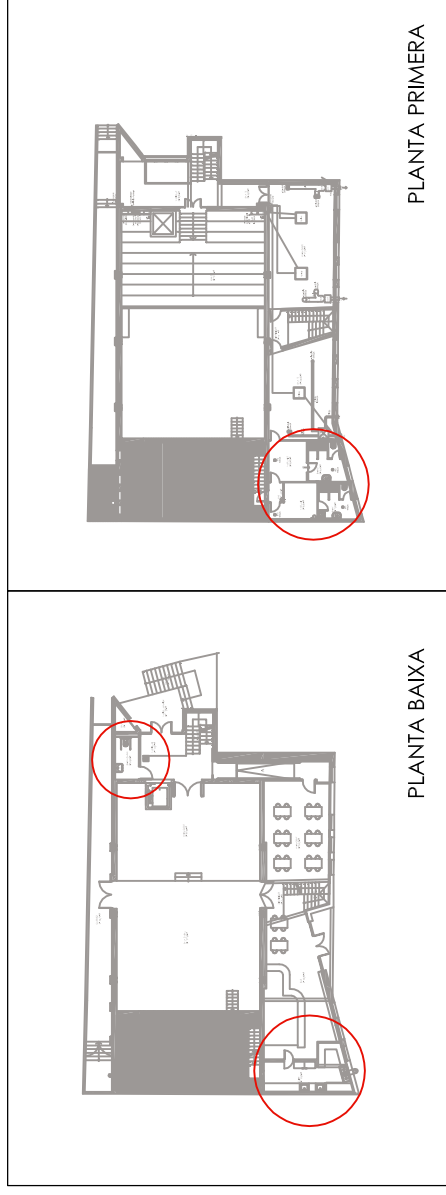
ORIENTACIÓ	
LEGENDA	<p>XARXA PÚBLICA D'AIGUA</p> <p>ARMARI COMPTADOR GENERAL de 900x500x300mm</p> <p>CLAU DE SECCIONAMENT DE QUARTO HUMIT I APARELL</p> <p>CANALITZACIÓ IMPULSIÓ ACS</p> <p>CANALITZACIÓ AIGUA FREDA</p> <p>0.10 l/s CABAL LIT NECESSARI APARELL</p> <p>Ø12 DIÀMETRE DERIVACIÓ APARELL</p>
ALUMNE	JOSEP OTAL PARÉS
TUTORA	MONTSE BOSCH
ESCOLA	EFSEB-UPC
PROJECTE	REFORMA ATENEU MUNICIPAL DE SANT MARTÍ DE TOUS
OBSERVACIONS	
TÍTOL PLÀNOL	DISTRIBUCIÓ AIGUA PLANTA SEMISOTERRANI
Nº PLÀNOL	A 3
ESCALA	1/100



DERIVACIÓ
ENERGÈTICA
SOTERRADA
A C/MAJOR

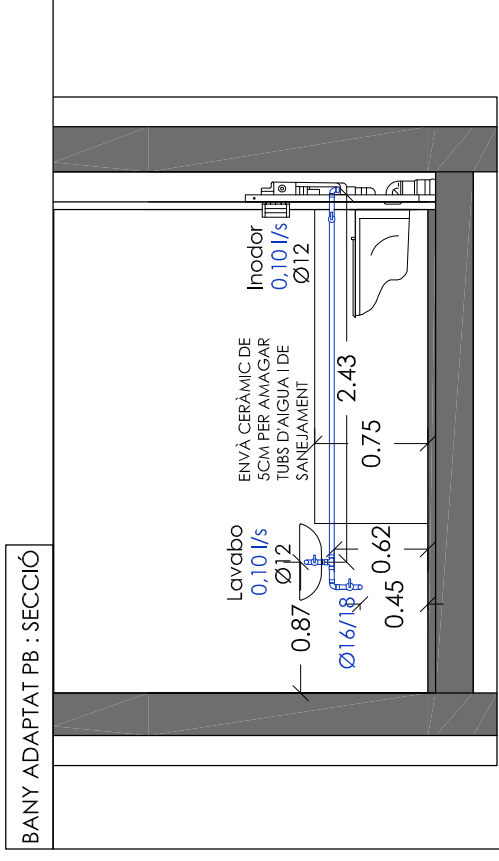
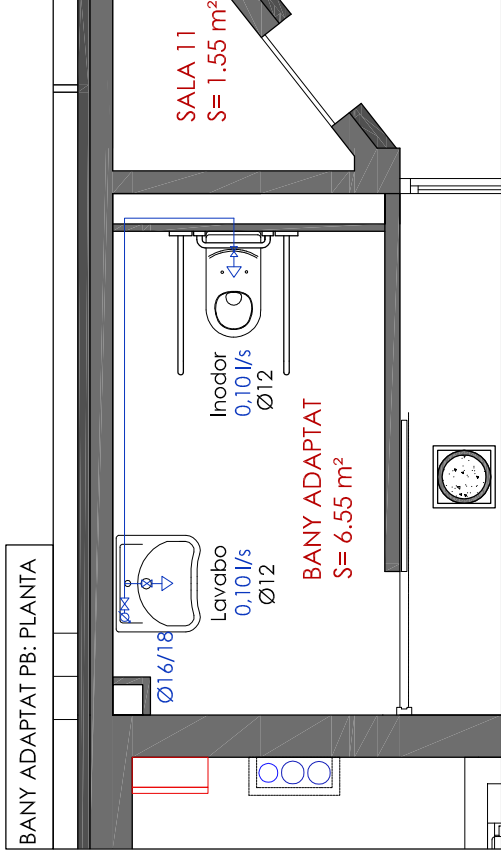
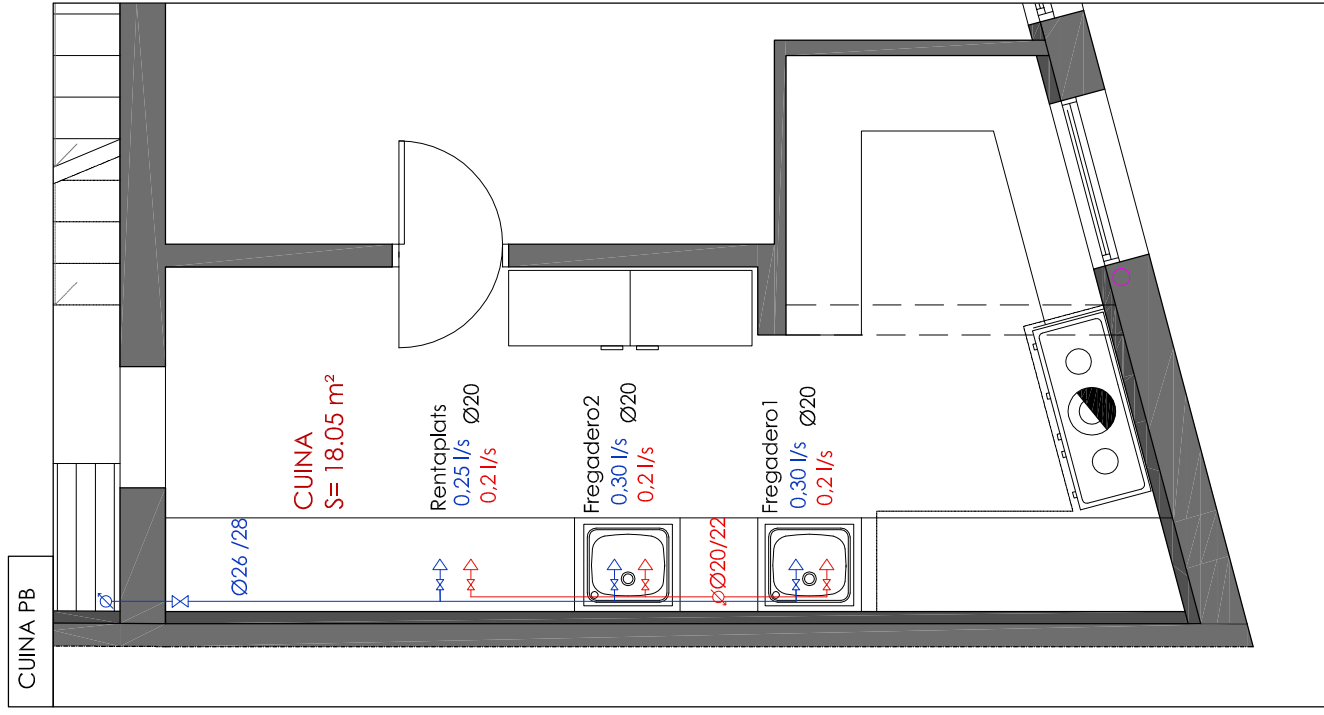
DERIVACIÓ
ENERGÈTICA
SOTERRADA
A C/MAJOR

DISTRIBUCIÓ D'AIGUA FREDA I AIGUA CALENTA PLANTA BAIXA I PRIMERA

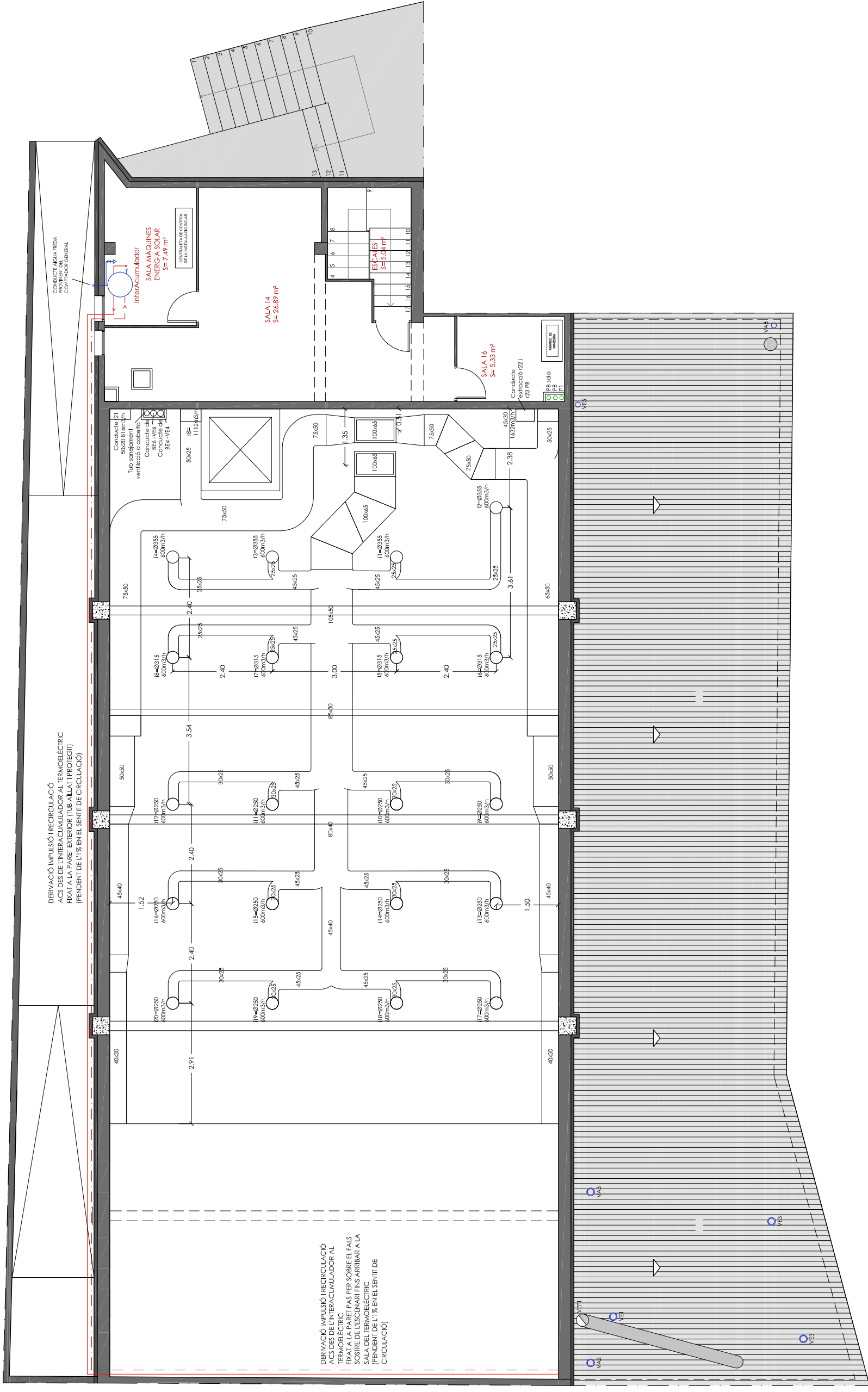


PLANTA BAIXA (CUINA)
 ES MANTINDRÀ LA DISTRIBUCIÓ DE LES TUBERIES PER LA PARET DE LA CUINA I LES ALÇADES DE PAS D'AQUESTES JA QUE NO ES MODIFICA EN PROJECTE

PLANTA PRIMERA (VESTUARIS)
 ES MANTINDRÀ LA DISTRIBUCIÓ DE LES TUBERIES PER LES PARETS DELS VESTUARIS I LES ALÇADES DE PAS D'AQUESTES JA QUE NO ES MODIFICA EN PROJECTE, NOMÉS ES S'HAURAN DE DERIVAR LES TUBERIES FINS AL TERMO ELÈCTRIC PER OBTENIR L'ACS.

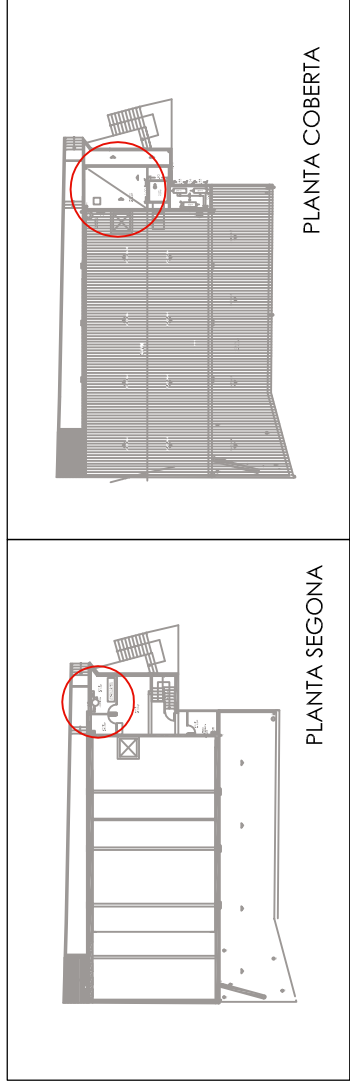


ORIENTACIÓ	
LLEGENDA	<ul style="list-style-type: none"> CANALITZACIÓ D'IMPULSIÓ D'AIGUA CALENTA SOLAR CANALITZACIÓ RETORN AIGUA CALENTA SOLAR CANALITZACIÓ IMPULSIÓ ACS CANALITZACIÓ AIGUA FREDA CANALITZACIÓ RECIRCULACIÓ ACS CONTROLS DIÀMETRE DERIVACIÓ APARELL SENYALS DE CIRCULACIÓ TERMO ELÈCTRIC BOMBA DE CIRCULACIÓ CLAUS DE PAS MONTANTS ASCENDENTS MONTANTS DESCENDENTS 0.10 l/s CABALIF NCESSARI APARELL 0.10 l/s CABAL ACS NECESSARI APARELL
NOTES	
ALUMNE	JOSEP OTAL PARÉS
TUTORA	MONTSE BOSCH
ESCOLA	EPSEB-UPC
PROJECTE	REFORMA ATENEU MUNICIPAL DE SANT MARTÍ DE TOUS
TÍTOL PLÀNOL	DISTRIBUCIÓ AIGUA FREDA I ACS PB I P1
Nº PLÀNOL	A 4
ESCALA	1/50

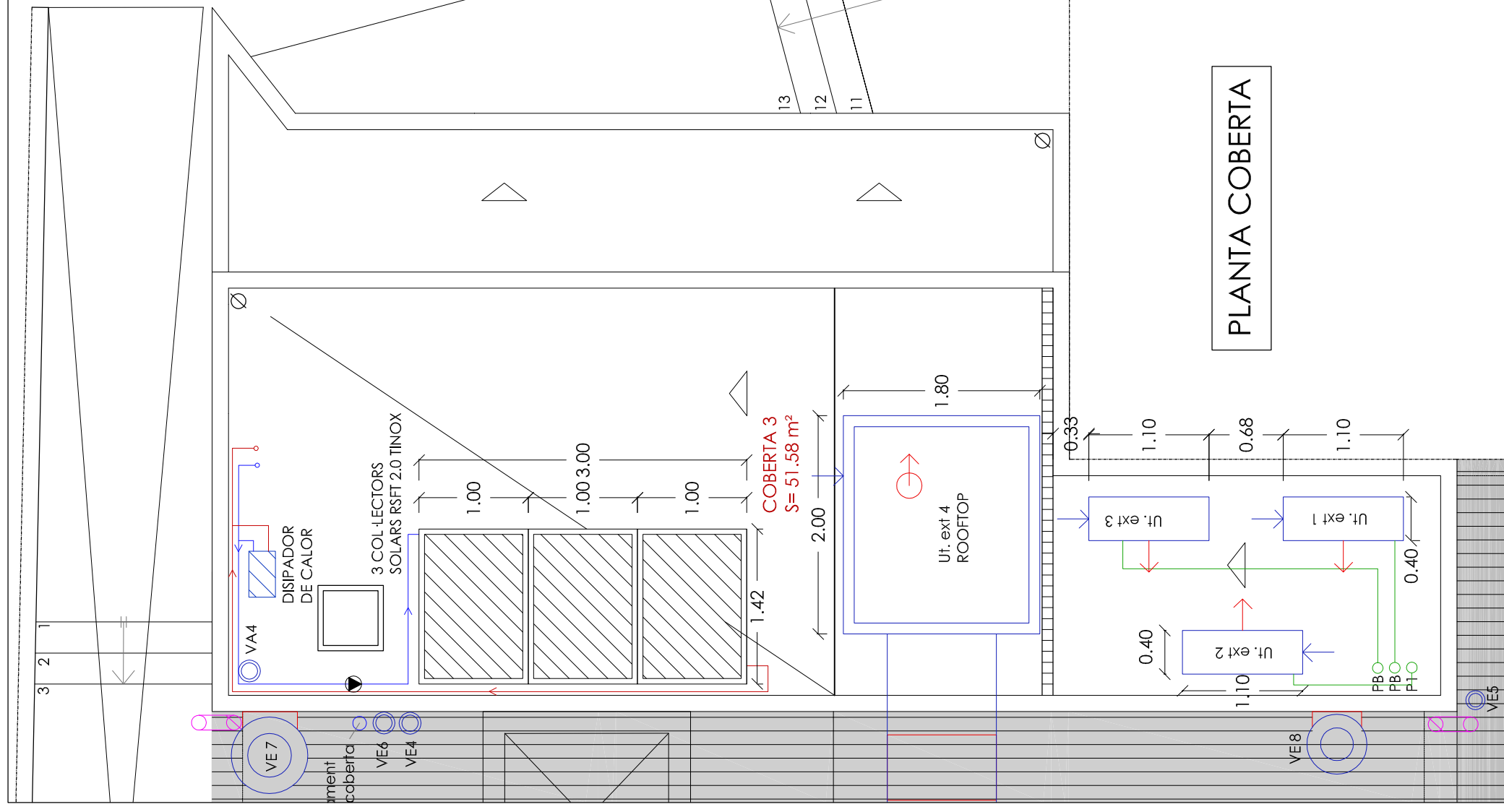
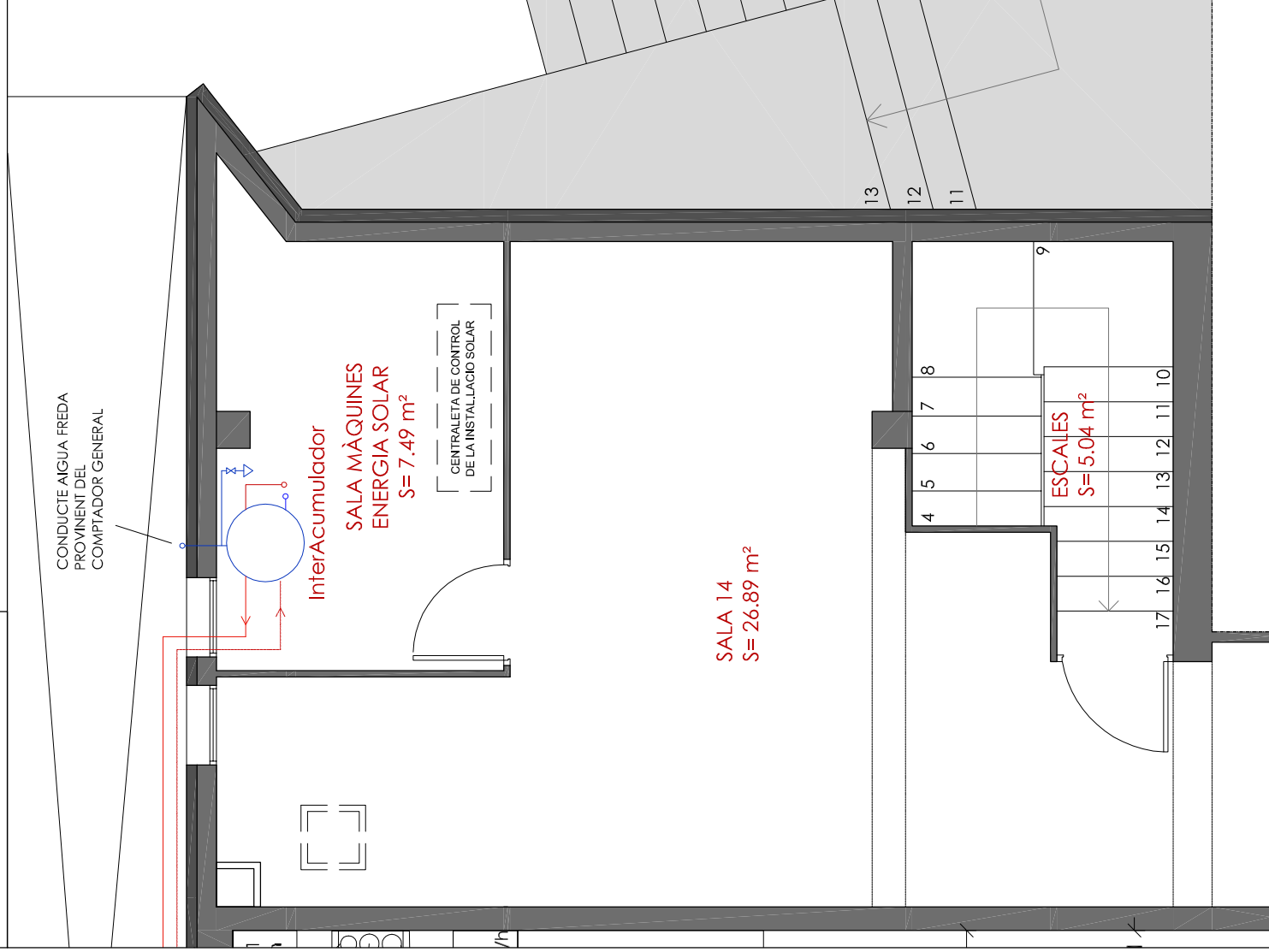


ORIENTACIÓ	
LLEGENDA	<p>XARXA PÚBLICA D'AIGUA GENERAL c/6 900x500x300mm</p> <p>ARMARI COMPTADOR</p> <p>CLAU DE SECCIONAMENT DE QUARTO HUMIT I APARELL</p> <p>CANALITZACIÓ IMPULSIÓ ACS</p> <p>CANALITZACIÓ AIGUA FREDA</p> <p>Ø10/11 CABAL LIT NECESSARI APARELL</p> <p>DIÀMETRE DERIVACIÓ APARELL</p> <p>INTER ACUMULADOR</p>
ALUMNE	JOSEP OTAL PARÉS
TUTORA	MONTSE BOSCH
ESCOLA	EPSEB-UPC
PROJECTE	REFORMA ATENEU MUNICIPAL DE SANT MARTÍ DE TOUS
OBSERVACIONS	
TÍTOL PLÀNOL	DISTRIBUCIÓ AIGUA PLANTA SEGONA
Nº PLÀNOL	A 5
ESCALA	1/100

INSTAL·LACIÓ ENERGIA SOLAR TÈRMICA A PLANTA SEGONA I PLANTA COBERTA

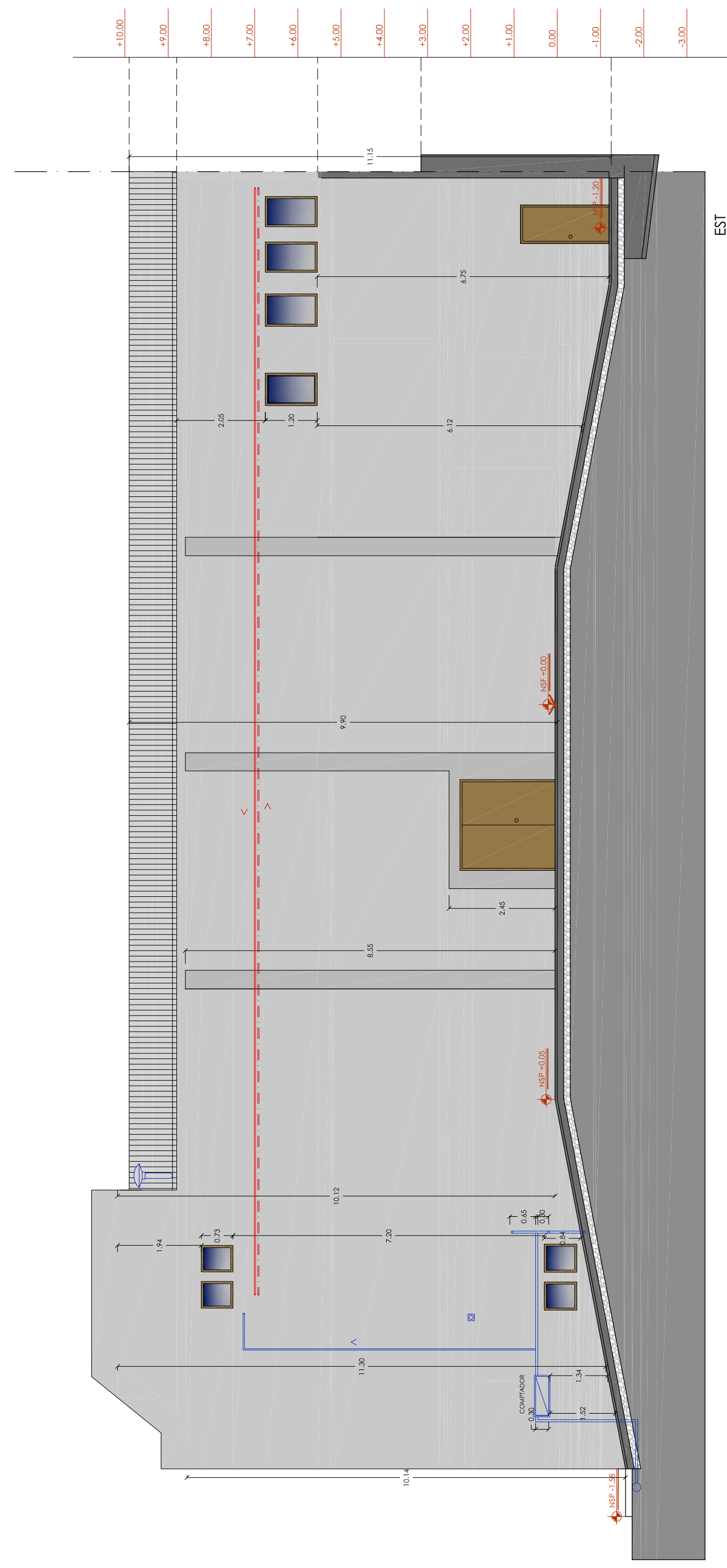


PLANTA SEGONA



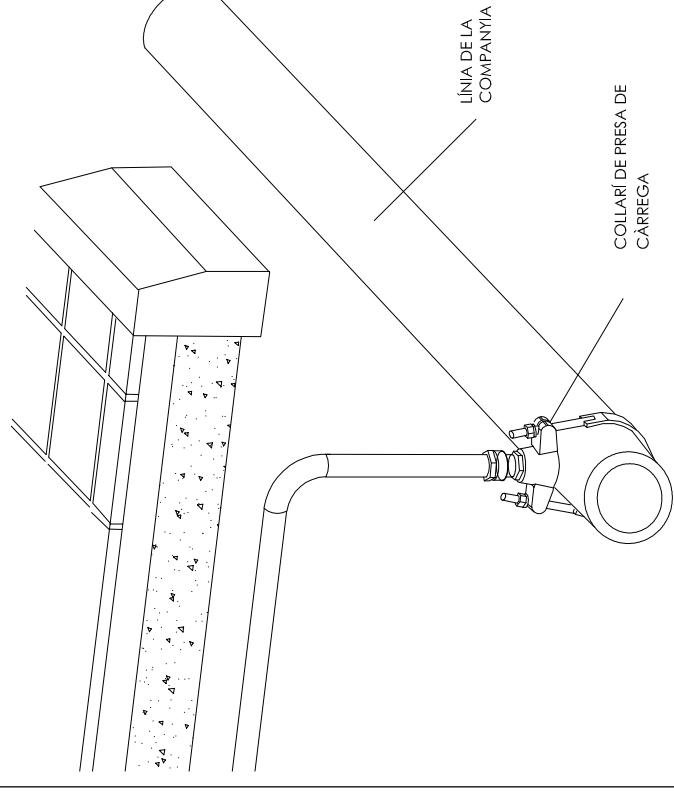
ORIENTACIÓ	
LLEGENDA	<ul style="list-style-type: none"> — CANALITZACIÓ D'IMPULSIÓ D'AIGUA CALENTA SOLAR — CANALITZACIÓ RETORN AIGUA CALENTA SOLAR — CANALITZACIÓ IMPULSIÓ ACS — CANALITZACIÓ AIGUA FREDA — CANALITZACIÓ RECIRCULACIÓ ACS — CONTROLS — Ø12 DIÀMETRE DERIVACIÓ APARELL ▶ SENTITS DE CIRCULACIÓ ⊙ TERMO ELÈCTRIC ⦿ BOMBA DE CIRCULACIÓ ⊗ CLAUS DE PAS ⊘ MONTANTS ASCENDENTS ⊙ MONTANTS DESCENDENTS PLAQUES SOLARS ○ INTER·ACUMULADOR TRAMPEJA D'ACCÉS A COBERTA
NOTES	
ALUMNE	JOSEP OTAL PARÉS
TUTORA	MONTSE BOSCH
ESCOLA	EPSEB-UPC
PROJECTE	REFORMA ATENEU MUNICIPAL DE SANT MARTÍ DE TOUS
TÍTOL PLÀNOL	INSTAL·LACIÓ ENERGIA SOLAR PLANTA SEGONA I PLANTA COBERTA
Nº PLÀNOL	A 6
ESCALA	1/50

ORIENTACIÓ			
LEGENDA			
	XARXA PÚBLICA D'AIGUA		ARMARI COMPTADOR GENERAL de 900x500x300mm
	CLAU DE SECCIONAMENT DE QUARTO HUMIT I APARELL		CANALITZACIÓ D'IMPULSIÓ D'AIGUA CALENTA SOLAR
	CANALITZACIÓ RETORN AIGUA CALENTA SOLAR		CANALITZACIÓ IMPULSIÓ ACS
	CANALITZACIÓ AIGUA FREDA		CANALITZACIÓ RECIRCULACIÓ ACS
	CONTROLS		SENYTIS DE CIRCULACIÓ
ALUMNE			
JOSEP OTAL PARÉS			
TUTORA			
MONTSE BOSCH			
ESCOLA			
EPSEB-UPC			
PROJECTE			
REFORMA ATENEU MUNICIPAL DE SANT MARTÍ DE TOUS			
OBSERVACIONS			
TÍTOL PLÀNOL			
ALÇAT EST - PAS AIGUA FREDA I ACS			
Nº PLÀNOL	ESCALA		
A 7	1/100		



DETALLS DELS ELEMENTS DE LA INSTAL·LACIÓ DE AIGUA

DETALL DE LA CLAU DE PRESA



NIVELL VORERA

CANAL PREFABRICAT DE 15x15 cm
TUBERIA DE POLIETILÈ DE 60 mm

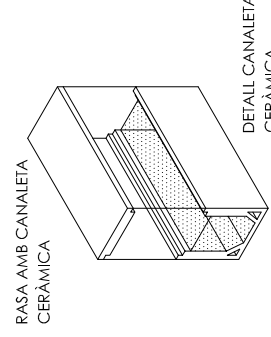
COLLARI DE PRESA DE CÀRREGA

LÍNIA DE LA COMPANIA

COLLARI DE PRESA DE CÀRREGA

1/20

DETALL PAS ESCOMESA PER VORERA



NIVELL VORERA

REOMPLERT DE TERRA

CANAL PREFABRICAT DE 15x15 cm

DETALL CANALETA CERÀMICA

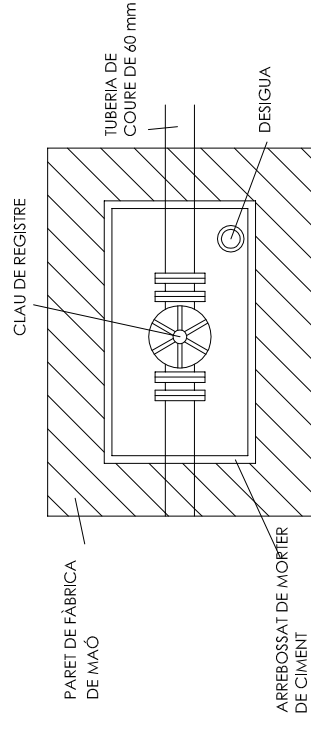
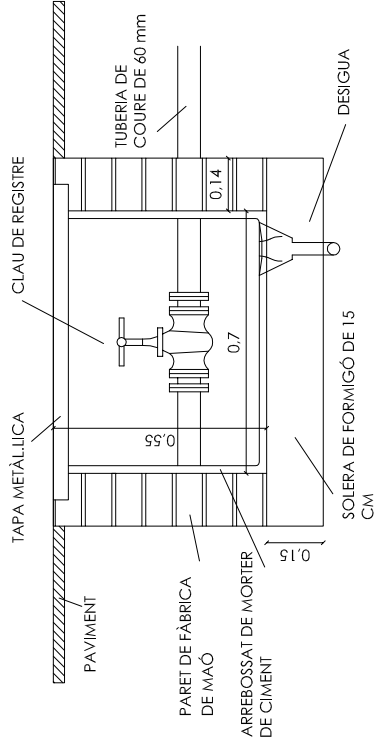
91'0

TUB Ø 60mm

0,4

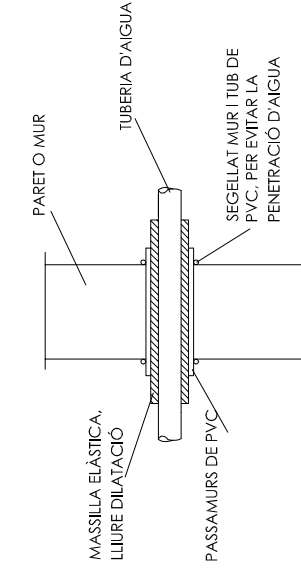
1/20

DETALL DE LA CLAU GENERAL DE L'EDIFICI



1/20

DETALL PASSAMURS



PARET O MUR

TUBERIA D'AIGUA

SEGELLAT MUR I TUB DE PVC. PER EVITAR LA PENETRACIÓ D'AIGUA

PASSAMURS DE PVC

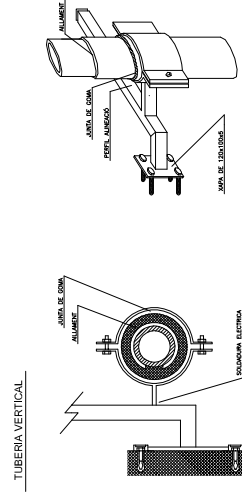
MASSILLA ELÀSTICA, LLUIRE DILATACIÓ

TUBERIA D'AIGUA

SEGELLAT MUR I TUB DE PVC. PER EVITAR LA PENETRACIÓ D'AIGUA

1/20

DETALL PAS EMPOTRAT TUBS IFF I ACS



1/10

TUB DE PROTECCIÓ CORRUGAT

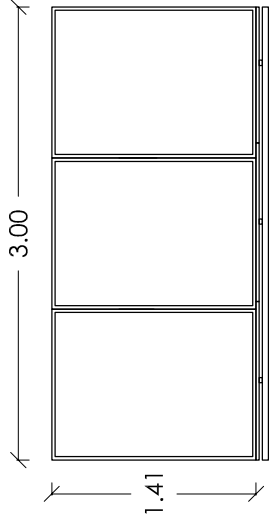
TUBERIA COURE IFF I ACS EMPOTRADA EN PARET

1/20

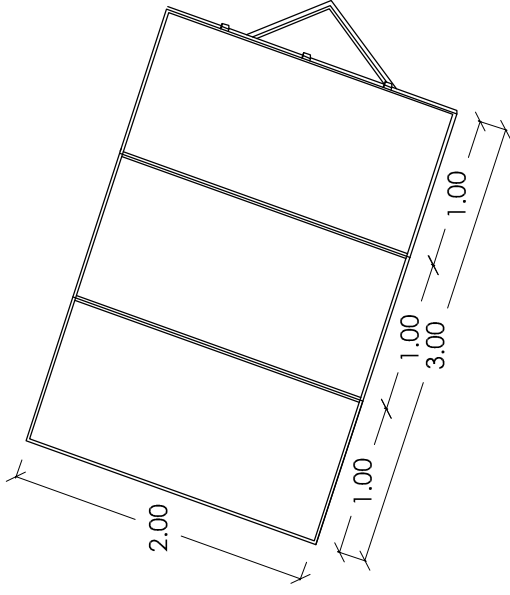
ALUMNE	JOSEP OTAL PARÉS
TUTORA	MONTSE BOSCH
ESCOLA	EPSEB-UPC
PROJECTE	REFORMA ATENEU MUNICIPAL DE SANT MARTÍ DE TOUS
OBSERVACIONS	
TÍTOL PLÀNOL	DETALLS INSTAL·LACIÓ AIGUA
Nº PLÀNOL	A 8
ESCALA	1/20

DETALLS DELS ELEMENTS DE LA INSTAL·LACIÓ DE AIGUA CALENTA SANITÀRIA

ALÇAT FRONTAL PLAQUES

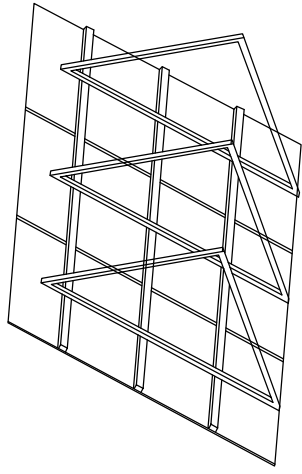


PERSPECTIVA FRONTAL PLAQUES

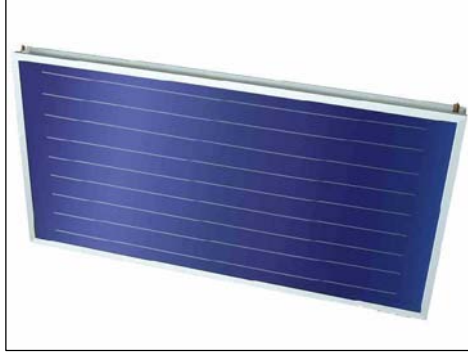
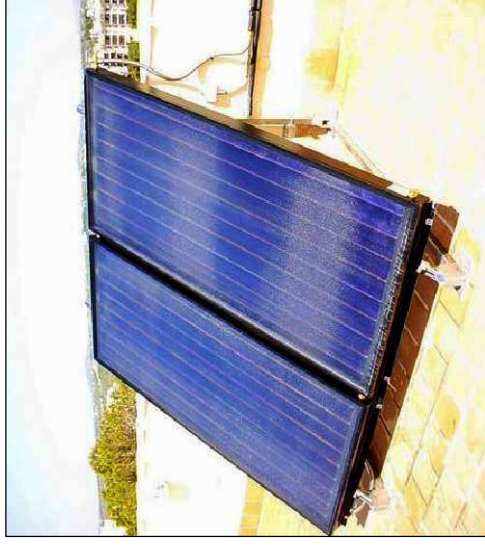


L'estructura de recolzament dels captadors solars està formada per perfils d'acer normalitzats, tallats, taladrats i posteriorment galvanitzats en calent per a resistir els efectes de la intempèrie. L'unió entre les diferents barres que componen l'estructura es realitza mitjançant cargols de seguretat d'acer inoxidable.

PERSPECTIVA POSTERIOR

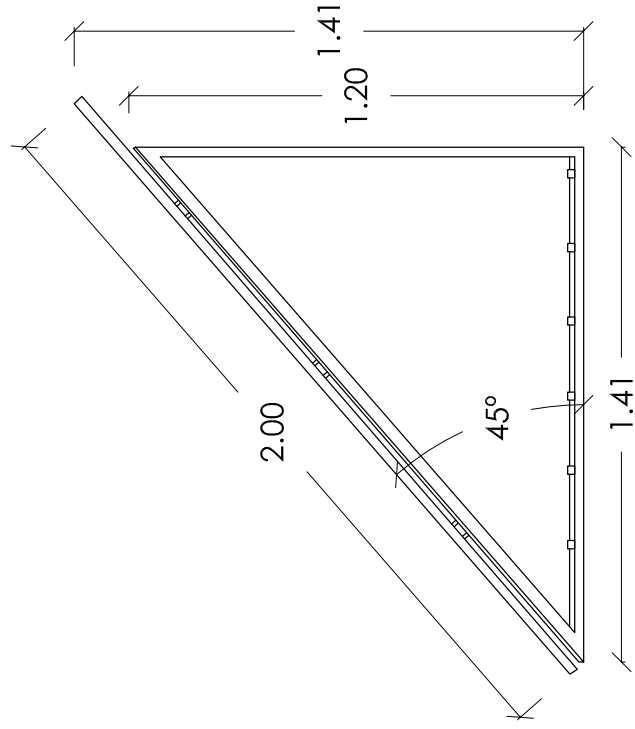


IMATGES PLAQUES



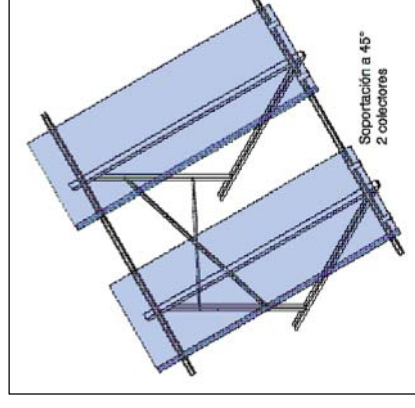
MODELO	2.0 inox
CODIGO	S001052
L x A x H (mm)	2000x1000x77
S. total (m²)	2
S. Absorció (m²)	1,84
η_p	0,74
η_a W/m²K	4,5
Concepció de homologació	NPS-85/6
Característiques	
Dimen. ext.	
Material	
Concepció de homologació	

ALÇAT LATERAL PLAQUES



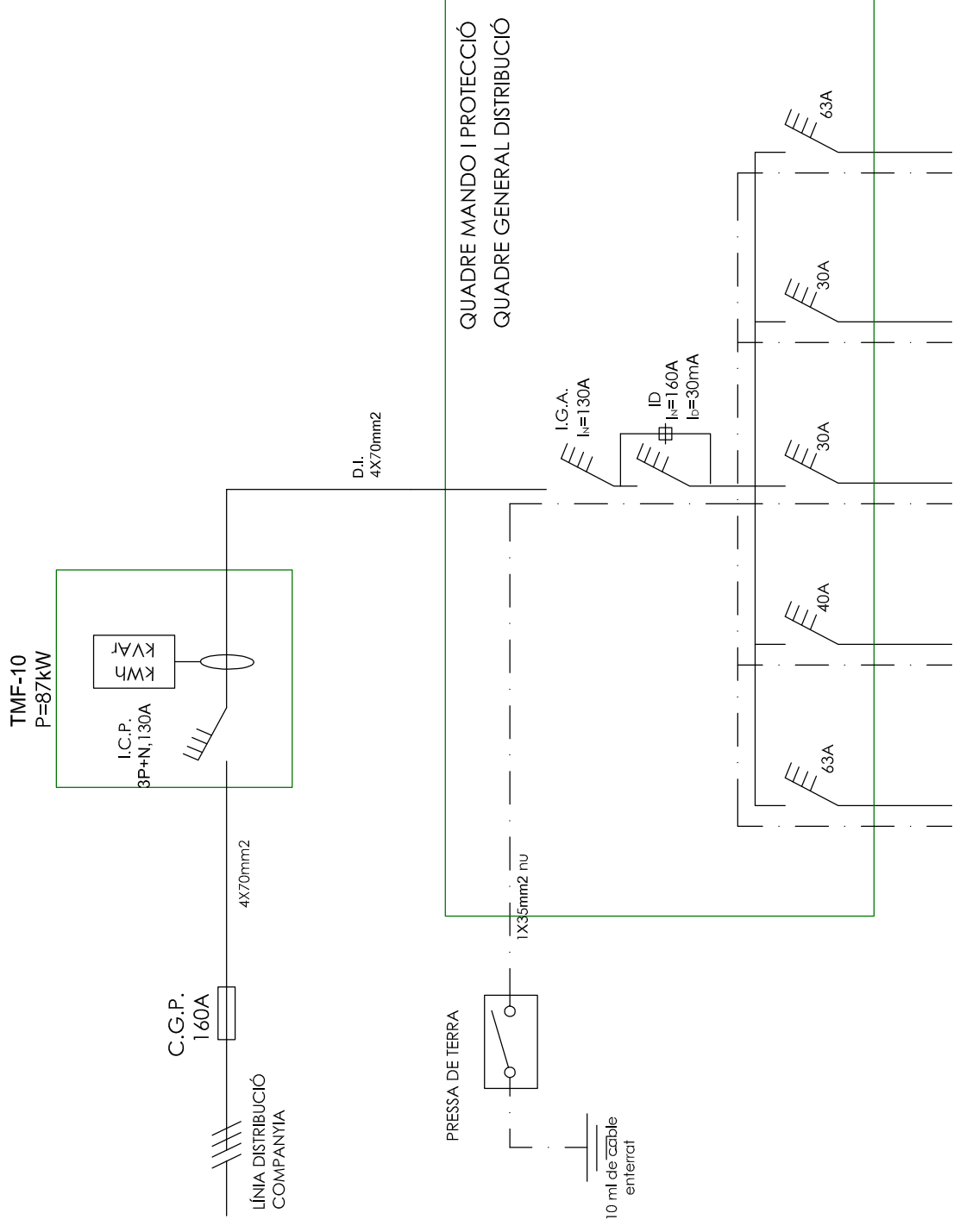
1/20

IMATGES ESTRUCTURA



ALUMNE	JOSEP OTAL PARÉS
TUTORA	MONTSE BOSCH
ESCOLA	EPSEB-UPC
PROJECTE	REFORMA ATENEU MUNICIPAL DE SANT MARTÍ DE TOUS
OBSERVACIONS	
TÍTOL PLÀNOL	DETALLS INSTAL·LACIÓ ACS
Nº PLÀNOL	A 9
ESCALA	1/50

EQUIP DE
SUBMINSTRAMENT TMF-10
80A - 160A
POTÈNCIA= 87kW
ICP=160/125 A



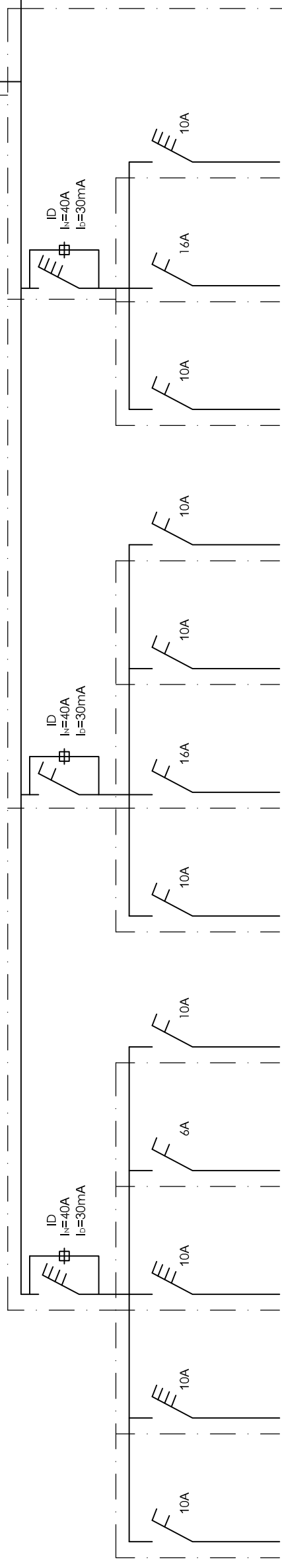
DESCRIPCIÓ	SECCIÓ	LONGITUD	POTÈNCIA	Nº CIRCUIT
ALIMENTACIÓ S.Q.1. BAR I PIS SUP.	4x16+T16-DN-40	3m	29.40kW	C1
ALIMENTACIÓ S.Q.2. CUJINA	4x10+T10-DN-32	5m	20.88kW	C2
ALIMENTACIÓ S.Q.3. SALA POLIV.	4x10+T10-DN-32	8m	15.73kW	C3
ALIMENTACIÓ S.Q.4. ZONA SUD	4x10+T10-DN-32	30m	8.47kW	C4
ALIMENTACIÓ S.Q.5. P2 I P COBERTA	4x25+T25-DN-90	40m	37.47kW	C5

ESQUEMA UNIFILAR
"EQUIPS DE COMPTATGE I
QUADRE DISTRIBUCIÓ"

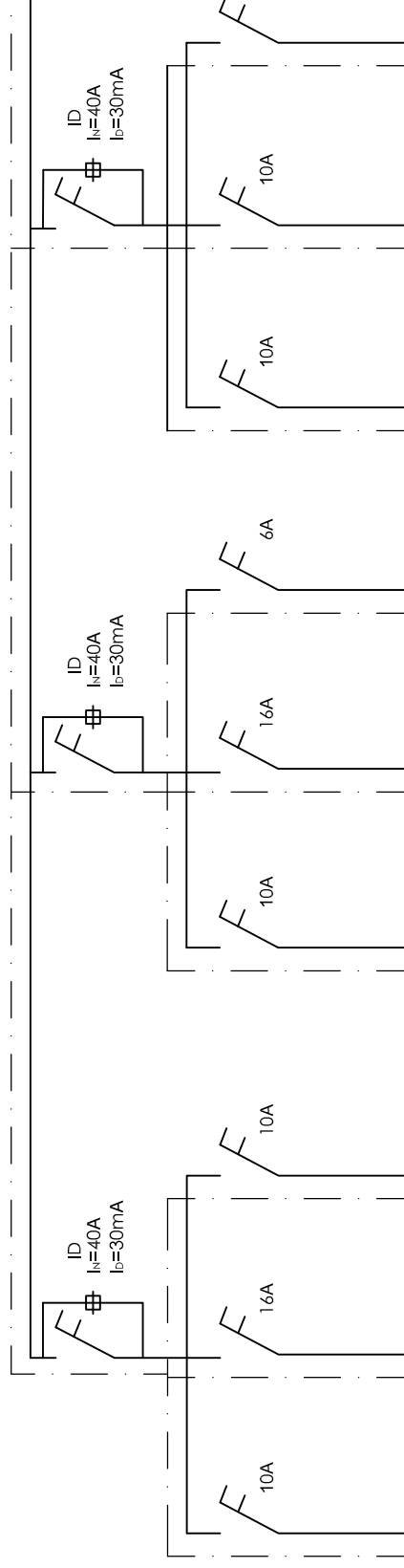
ALUMNE	JOSEP OTAL PARÉS
TUTORA	MONTSE BOSCH
ESCOLA	EPSEB-UPC
PROJECTE	REFORMA ATENEU MUNICIPAL DE SANT MARTÍ DE TOUS
OBSERVACIONS	
TÍTOL PLÀNOL	ELECTRICITAT I IL·LUMINACIÓ
Nº PLÀNOL	ESQUEMA UNIFILAR QUADRE GENERAL
ESCALA	E 1
	-

De quadre general
distribució

SECCIONADOR
GENERAL
63A



DESCRIPCIÓ	SECCIÓ	LONGITUD	POTÈNCIA	Nº CIRCUIT
IL·LUMINACIÓ ZONA BAR PLANTA BAIXA	2x1,5+T1,5-DN-16	30m	0,65kW	C6
ENDOLLS ZONA BAR PETITES MÀQUINES	4x2,5+T2,5-DN-20	20m	5kW	C7
ENDOLLS ZONA BAR PLANTA BAIXA	4x2,5+T2,5-DN-20	30m	3,6kW	C8
IL·LUMINACIÓ EMERGENCIA PLANTA BAIXA	2x1,5+T1,5-DN-16	30m	0,036kW	C9
RECUPERADOR ENTÀPIC ZONA BAR PB	2x2,5+T2,5-DN-20	10m	0,38kW	C10
IL·LUMINACIÓ ZONA MENJAD. PLANTA BAIXA	2x1,5+T1,5-DN-16	40m	0,73kW	C11
ENDOLLS ZONA MENJADOR P.B.	2x4+T4-DN-20	40m	3,6kW	C12
IL·LUMINACIÓ ENTRADA CARRER	2x1,5+T1,5-DN-16	15m	0,2kW	C13
RECUPERADOR ENTÀPIC ZONA MENJ. PB	4x2,5+T2,5-DN-20	40m	0,38kW	C14
IL·LUMINACIÓ MENJADOR P1	2x1,5+T1,5-DN-16	45m	0,74kW	C15
ENDOLLS MENJADOR P1	2x4+T4-DN-20	45m	3,6kW	C16
SISTEMA VENTILACIÓ	4x2,5+T2,5-DN-20	45m	0,23kW	C17



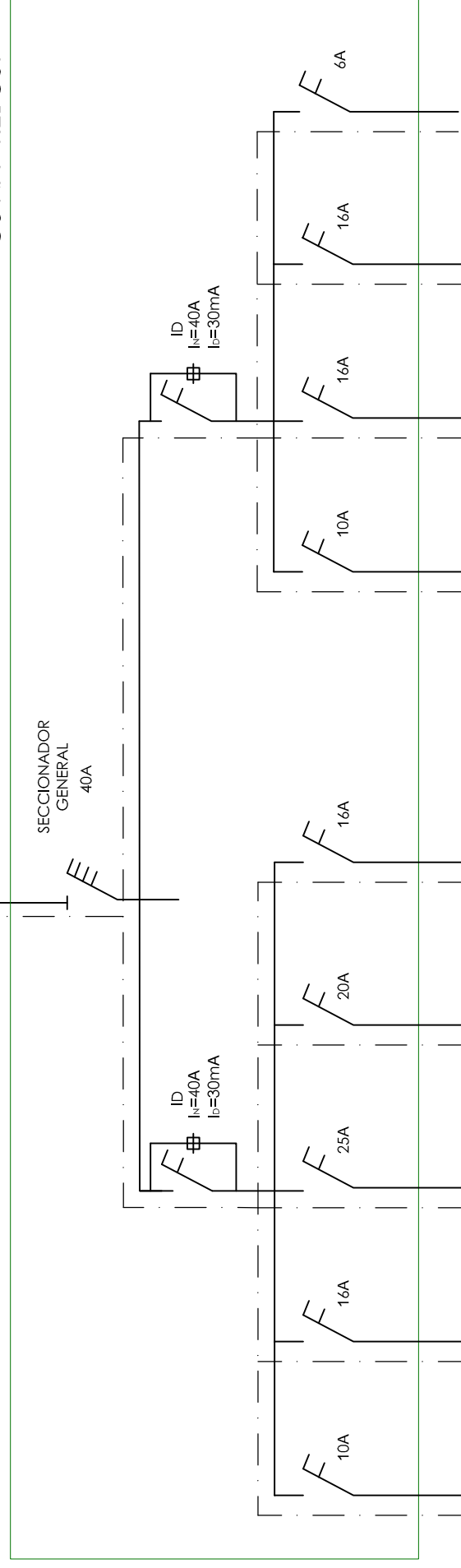
IL·LUMINACIÓ SALA PRIVADA P1	2x1,5+T1,5-DN-16	35m	0,3kW	C18
ENDOLLS SALA PRIVADA P1	2x4+T4-DN-20	35m	3,6kW	C19
RECUPERADOR ENTÀPIC	2x2,5+T2,5-DN-20	20m	0,11kW	C20
IL·LUMINACIÓ VESTUARIS P1	2x1,5+T1,5-DN-16	30m	0,275kW	C21
ENDOLLS VESTUARIS P1	2x2,5+T2,5-DN-20	30m	3,6kW	C22
IL·LUMINACIÓ EMERGENCIA P1	2x1,5+T1,5-DN-16	50m	0,066kW	C23
SALA MÀQUINES TERMO ELÈCTRIC P1	2x2,5+T2,5-DN-20	15m	1,2kW	C24
VENTILADORS EXTRACCIÓ I IMPULSIÓ PC	2x2,5+T2,5-DN-20	30m	1,1kW	C25
RESERVA			-	C26

ESQUEMA UNIFILAR
SUB-QUADRE 1: ZONA OEST
BAR-RESTAURANT

ALUMNE	JOSEP OTAL PARÉS
TUTORA	MONTSE BOSCH
ESCOLA	EPSEB-UPC
PROJECTE	REFORMA ATENEU MUNICIPAL DE SANT MARTÍ DE TOUS
OBSERVACIONS	
TÍTOL PLÀNOL	ELECTRICITAT I IL·LUMINACIÓ
Nº PLÀNOL	ESQUEMA UNIFILAR SUB-QUADRE 1
ESCALA	E 2
	-

De quadre general
distribució

SUB-QUADRE 2:
CUINA I REBOST



DESCRIPCIÓ	SECCIÓ	LONGITUD	POTÈNCIA	Nº CIRCUIT
------------	--------	----------	----------	------------

ILLUMINACIÓ CUINA	2x1,5+T1,5-DN-16	15m	0,2kW	C27
-------------------	------------------	-----	-------	-----

ENDOLLS GENERALS	2x2,5+T2,5-DN-20	15m	3,6kW	C28
------------------	------------------	-----	-------	-----

CUINA/FORN	2x6+T6-DN-25	10m	5,7kW	C29
------------	--------------	-----	-------	-----

LAVAVAJILLAS	2x4+T4-DN-20	15m	3,5kW	C30
--------------	--------------	-----	-------	-----

RESERVA	2x2,5+T2,5-DN-20	15m	1kW	C31
---------	------------------	-----	-----	-----

ILLUMINACIÓ PSS	2x1,5+T1,5-DN-16	40m	0,24kW	C32
-----------------	------------------	-----	--------	-----

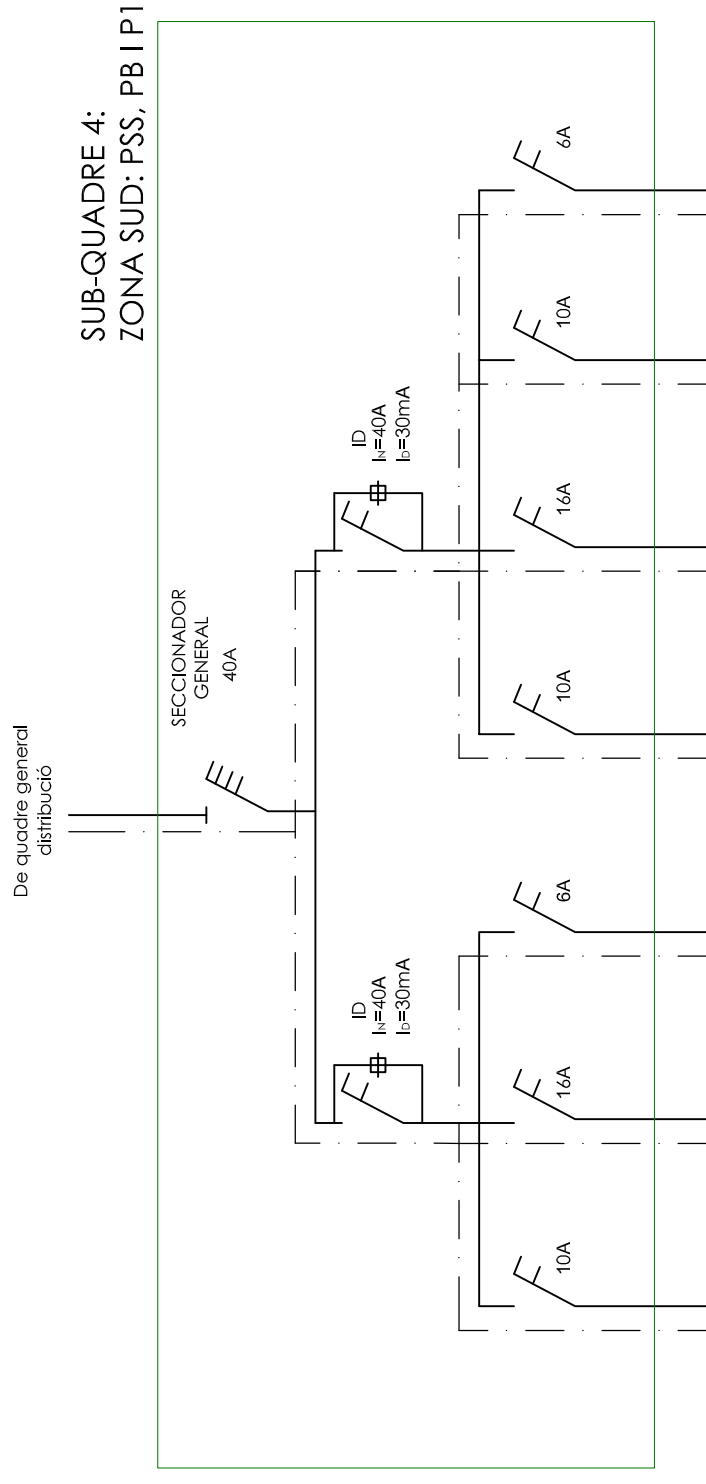
ENDOLLS PSS	2x4+T4-DN-20	40m	3,6kW	C33
-------------	--------------	-----	-------	-----

MÀQUINA FRIGORÍFICA PSS	2x2,5+T2,5-DN-20	25m	3kW	C34
-------------------------	------------------	-----	-----	-----

ILLUMINACIÓ EMERGENCIA PSS	2x1,5+T1,5-DN-16	40m	0,036kW	C35
----------------------------	------------------	-----	---------	-----

ESQUEMA UNIFILAR
SUB-QUADRE 2:
CUINA I REBOST

ALUMNE	JOSEP OTAL PARÉS
TUTORA	MONTSE BOSCH
ESCOLA	EPSEB-UPC
PROJECTE	REFORMA ATENEU MUNICIPAL DE SANT MARTÍ DE TOUS
OBSERVACIONS	
TÍTOL PLÀNOL	ELECTRICITAT I IL·LUMINACIÓ
Nº PLÀNOL	ESQUEMA UNIFILAR SUB-QUADRE 2
ESCALA	E 3
	-



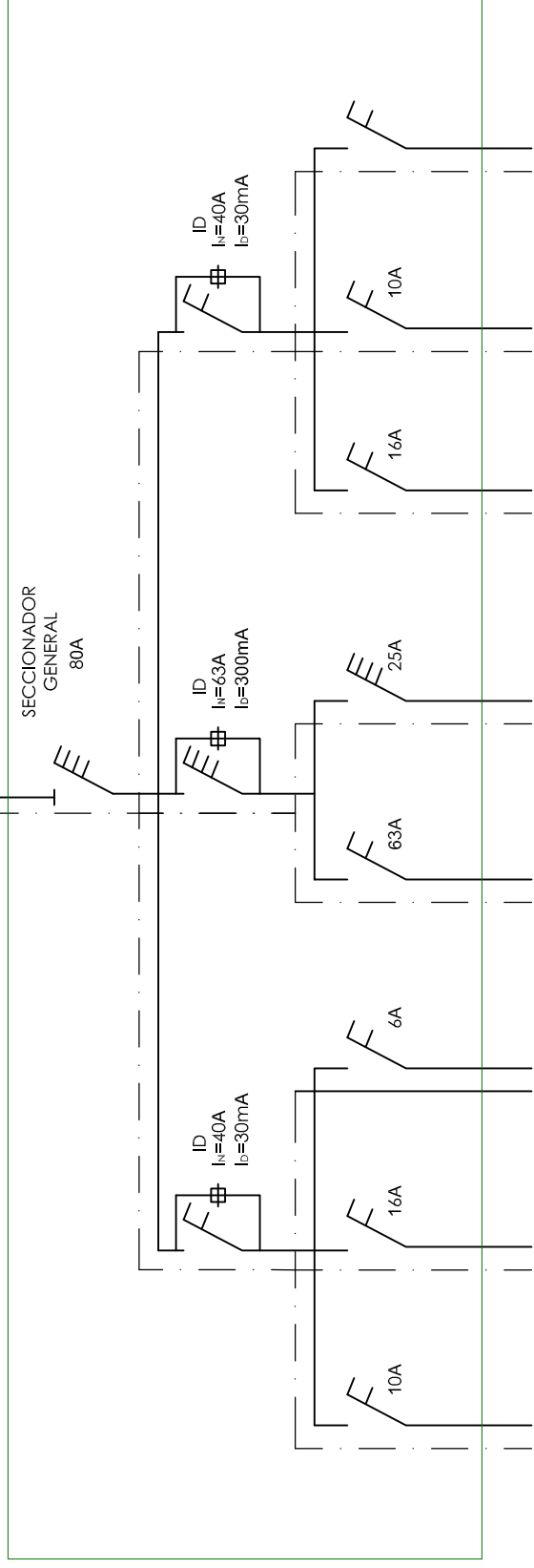
DESCRIPCIÓ	SECCIÓ	LONGITUD	POTÈNCIA	Nº CIRCUIT
ILLUMINACIÓ LAVABOS PSS	2x1,5+T1,5-DN-16	50m	0,56kW	C48
ENDOLLS LAVABOS PSS	2x4+T4-DN-20	45m	3,6kW	C49
ILLUMINACIÓ EMERGENCIA PSS	2x1,5+T1,5-DN-16	45m	0,066kW	C50
ILLUMINACIÓ LAVABOS VESTIBUL PB	2x1,5+T1,5-DN-16	35m	0,4kW	C51
ENDOLLS PB I PI	2x4+T4-DN-20	35m	3,6kW	C52
ILLUMINACIÓ ENTRADA EXTERIOR	2x1,5+T1,5-DN-16	25m	0,2kW	C53
ILLUMINACIÓ EMERGENCIA PB I PI	2x1,5+T1,5-DN-16	35m	0,036kW	C54

ESQUEMA UNIFILAR
SUB-QUADRE 4:
ZONA SUD: PSS, PB I PI

ALUMNE	JOSEP OTAL PARÉS
TUTORA	MONTSE BOSCH
ESCOLA	EPSEB-UPC
PROJECTE	REFORMA ATENEU MUNICIPAL DE SANT MARTÍ DE TOUS
OBSERVACIONS	
TÍTOL PLÀNOL	ELECTRICITAT I IL·LUMINACIÓ
Nº PLÀNOL	ESQUEMA UNIFILAR SUB-QUADRE 4
ESCALA	E 5
	-

De quadre general distribució

SUB-QUADRE 5
SALES MÀQUINES PLANTA 2, AIRE
CONDICIONAT I VENTILADORS
COBERTA

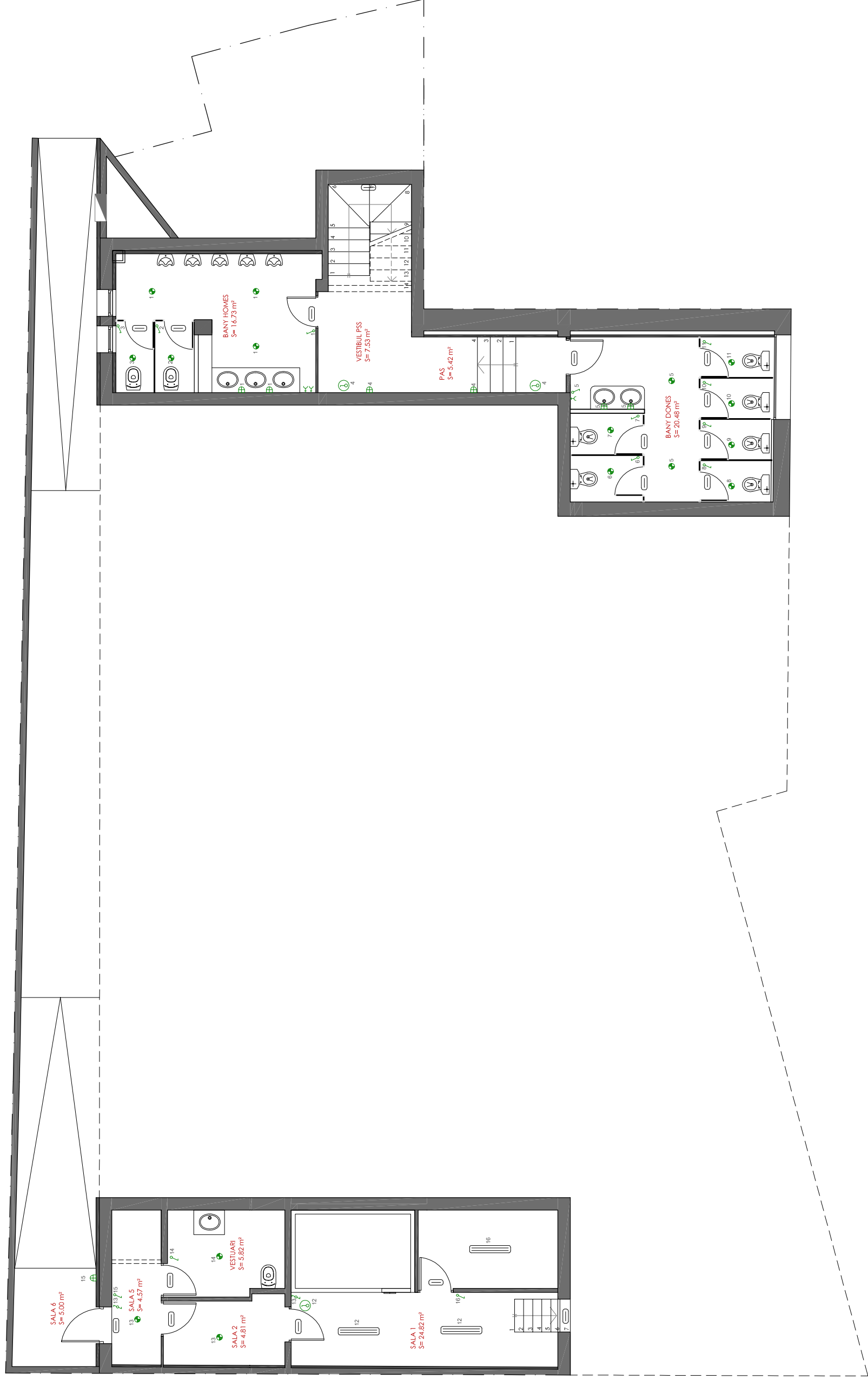


DESCRIPCIÓ	SECCIÓ	LONGITUD	POTÈNCIA	Nº CIRCUIT
	2x1,5+T1,5-DN-16	25m	0,2kW	C55
	2x2,5+T2,5-DN-20	25m	3,6kW	C56
	2x1,5+T1,5-DN-16	25m	0,018kW	C57
	2x1,6+T1,6-DN-32	30m	12,46kW	C58
	4x10+T10-DN-32	30m	14,77kW	C59
	2x2,5+T2,5-DN-20	30m	3kW	C60
	2x2,5+T2,5-DN-20	45m	1,412kW	C61
			-	C62

DESCRIPCIÓ	SECCIÓ	LONGITUD	POTÈNCIA	Nº CIRCUIT
IL·LUMINACIÓ P2	2x1,5+T1,5-DN-16	25m	0,018kW	C57
ENDOLLS P2	2x2,5+T2,5-DN-20	25m	3,6kW	C56
IL·LUMINACIÓ EMERGENCIA P2	2x1,5+T1,5-DN-16	25m	0,018kW	C57
AIRE CONDICIONAT MULTISPLIT	2x1,6+T1,6-DN-32	30m	12,46kW	C58
AIRE CONDICIONAT ROOF TOP	4x10+T10-DN-32	30m	14,77kW	C59
SALA MÀQUINES ACS	2x2,5+T2,5-DN-20	30m	3kW	C60
VENTILADORS IMPULSIÓ I EXTRACCIÓ	2x2,5+T2,5-DN-20	45m	1,412kW	C61
RESERVA			-	C62

ESQUEMA UNIFILAR
SUB-QUADRE 5:
SALES MÀQUINES PLANTA 2,
AIRE CONDICIONAT I
VENTILADORS COBERTA

ALUMNE	JOSEP OTAL PARÉS
TUTORA	MONTSE BOSCH
ESCOLA	EPSEB-UPC
PROFECTE	REFORMA ATENEU MUNICIPAL DE SANT MARTÍ DE TOUS
OBSERVACIONS	
TÍTOL PLÀNOL	ELECTRICITAT I IL·LUMINACIÓ
Nº PLÀNOL	ESQUEMA UNIFILAR SUB-QUADRE 5
ESCALA	E 6
	-



ORIENTACIÓ



LLEGENDA

- ☐ LLUMS D'EMERGÈNCIA
- ⊕ ENDOLLS
- ⊖ FLUORESCENT
- ⊕ LLUMS DOWNLIGHT
- ⊖ INTERRUPTORS
- ⊖ PENJATS
- ⊕ APLICS PARET
- ⊕ APLICS SOSTRE
- ⊖ INTERRUPTOR AUTOMÀTIC DE DETECCIÓ DE MOVIMENT AMB TEMPORIZADOR
- ⊖ COMUTADOR

ALUMINE

JOSEP OTAL PARÉS

TUTORA

MONTSE BOSCH

ESCOLA

EPSEB-UPC

PROJECTE

REFORMA ATENEU MUNICIPAL DE SANT MARTÍ DE TOUS

SUPERFÍCIES

TOTAL
143.73 M2 CONSTRUÏTS
95.51 M2 ÚTILS

TÍTOL PLÀNOL

ELECTRICITAT I IL·LUMINACIÓ PLANTA SEMISOTERRANI

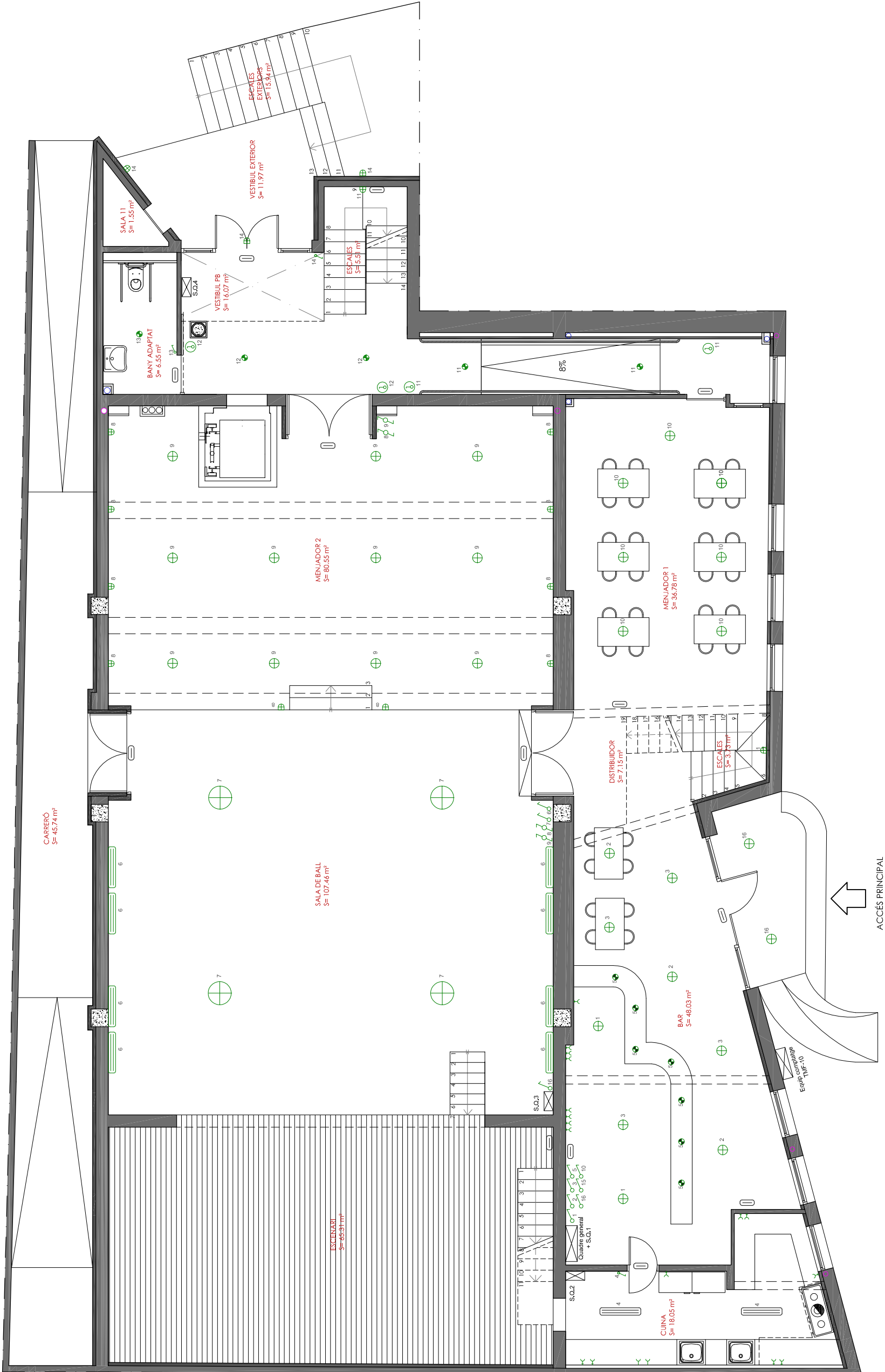
Nº PLÀNOL

E 7

ESCALA

1/100

ORIENTACIÓ	
LLEGENDA	<ul style="list-style-type: none"> LLUMS D'EMERGENCIA ENDOLLS FLUORESCENT LLUMS DOWNLIGHT INTERRUPTORS PENJATS APLICS PARET APLICS SOSTRE INTERRUPTOR AUTOMÀTIC DE DETECCIÓ DE MOVIMENT AMB TEMPORIZADOR COMUTADOR
ALUMNE	JOSEP OTAL PARÉS
TUTORA	MONTSE BOSCH
ESCOLA	EPSEB-UPC
PROJECTE	REFORMA ATENEU MUNICIPAL DE SANT MARTÍ DE TOUS
SUPERFÍCIES	TOTAL 544.53 M2 CONSTRUÏTS 412.30 M2 ÚTILS
TÍTOL PLÀNOL	ELECTRICITAT I IL·LUMINACIÓ PLANTA BAIXA
Nº PLÀNOL	E 8
ESCALA	1/100



ORIENTACIÓ	
LLEGENDA	<ul style="list-style-type: none"> LLUMS D'EMERGENCIA ENDOLLS FLUORESCENT LLUMS DOWNLIGHT INTERRUPTORS PENJATS APLICS PARET APLICS SOSTRE INTERRUPTOR AUTOMÀTIC DE DETECCIÓ DE MOVIMENT AMB TEMPORIZADOR COMUTADOR
ALUMNE	JOSEP OTAL PARÉS
TUTORA	MONTSE BOSCH
ESCOLA	EPSEB-UPC
PROJECTE	REFORMA ATENEU MUNICIPAL DE SANT MARTÍ DE TOUS
SUPERFÍCIES	TOTAL 544.53 M2 CONSTRUÏTS 412.30 M2 ÚTILS
TÍTOL PLÀNOL	ELECTRICITAT I IL·LUMINACIÓ PLANTA BAIXA
Nº PLÀNOL	E 8
ESCALA	1/100