



**F - 1 FF - 1** HUMEDADES POR CAPILARIDAD EN FACHADA: Afectan a las zonas bajas de la fachada aproximadamente entre 0,50 y 1 m. de altura. Descomposición y degradación progresiva de la pared.



**F - 2 FF - 2** FISURAS Y GRIETAS EN FACHADA: Producidas por acciones mecánicas de origen estructural, como pueden ser los asentamientos, los desplazamientos de los cimientos, flechas de vigas y techos.



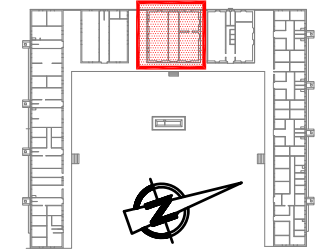
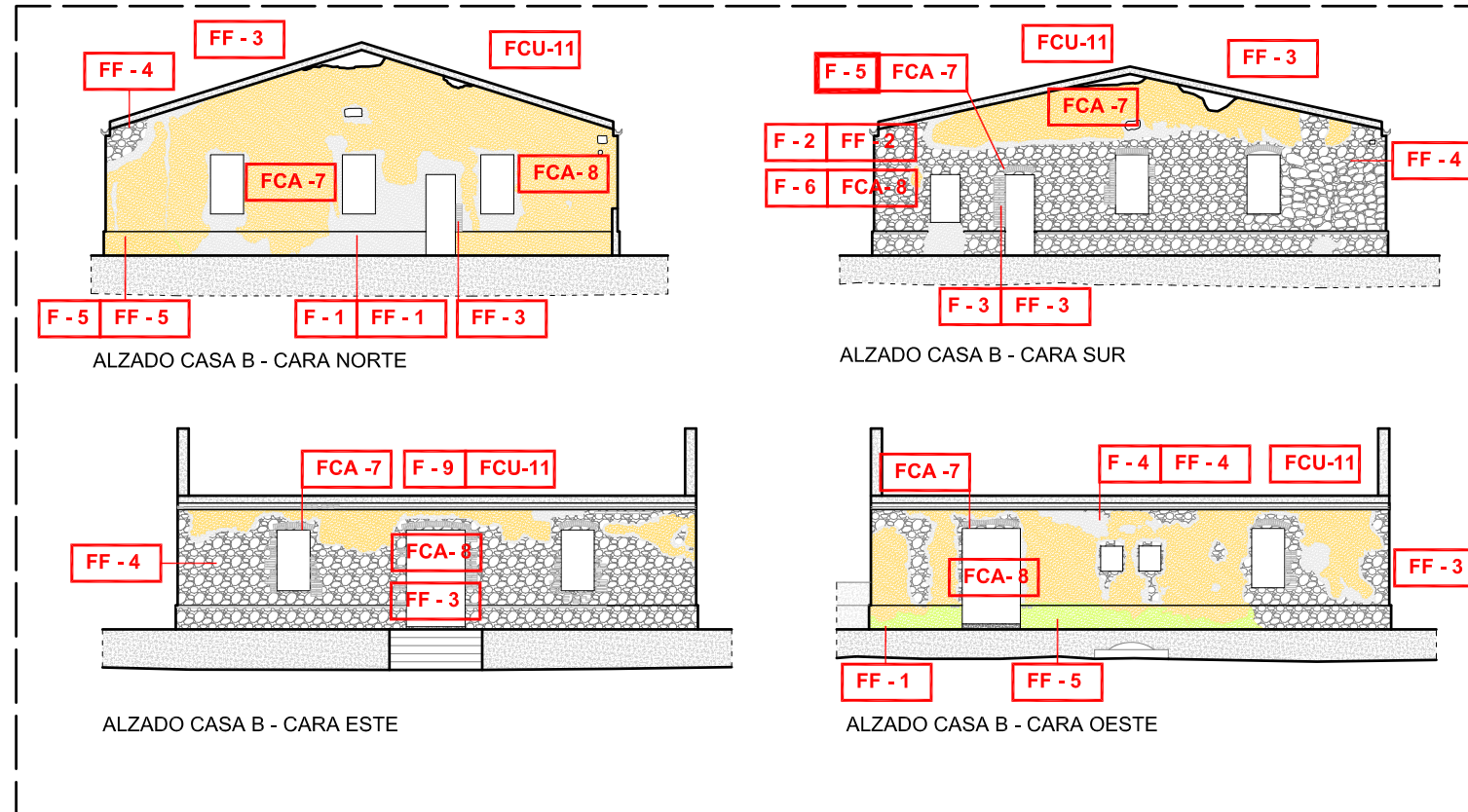
**F - 3 FF - 3** EROSIÓN EN FACHADA: Abrasión o desgaste superficial producido por la lluvia y el viento. Provocan pérdida de sección y originan una pérdida de capacidad portante.



**F - 4 FF - 4** DESPRENDIMIENTOS EN FACHADA: Del mortero de cal, producida por una falta de adherencia entre el revestimiento y el soporte, que puede ser causada por la presencia de sales, un defecto de ejecución o la degradación del material de soporte.



**F - 5 FF - 5** MANCHAS Y EFLORESCENCIAS EN FACHADA: En los zócalos las manchas y eflorescencias tienen su inicio en la humedad por capilaridad. Las fachadas norte y este, están muy manchadas debido a la sombra y humedad que se genera en éstas.



ORDEN DE FOTOGRAFIA EN PLANO

**F - 1 FF - 1** ORDEN DE FICHA

IDENTIFICACIÓN DE SUBSISTEMA



**F - 5 FCA - 7** CARPINTERÍA EXTERIOR: Putrefacción de la carpintería de madera, causada por la presencia de humedad y falta de mantenimiento.



**F - 6 FCA - 8** CORROSIÓN DE ANCLAJES PARA VENTANAS Y PUERTAS: Oxidación y corrosión progresiva de los anclajes provocan la meteorización del soporte.



**F - 9 FCU - 11** CUBIERTAS: Totalmente desaparecidas, provocado por la falta de mantenimiento en un ambiente marino y al abandono del cuartel. Ha incrementado las patologías afectando gravemente a la cubierta y a las piezas estructurales.

LEYENDA DE PATOLOGÍAS	
<b>FF - 1</b>	HUMEDADES POR CAPILARIDAD EN FACHADA
<b>FF - 2</b>	FISURAS Y GRIETAS EN FACHADA
<b>FF - 3</b>	EROSIÓN EN FACHADA
<b>FF - 4</b>	DESPRENDIMIENTOS EN FACHADA
<b>FF - 5</b>	MANCHAS Y EFLORESCENCIAS EN FACHADA
<b>FEV - 6</b>	DESPRENDIMIENTOS DE ZÓCALOS INTERIORES
<b>FCA - 7</b>	CARPINTERÍA EXTERIOR
<b>FCA - 8</b>	CORROSIÓN DE ANCLAJES PARA VENTANAS Y PUERTAS
<b>FCI - 9</b>	ASENTAMIENTO DIFERENCIAL LOSA DE CIMENTACIÓN
<b>FCI - 10</b>	ABOMBAMIENTOS Y ROTURAS TÉRMICAS
<b>FCU - 11</b>	CUBIERTAS





**F-1 FF-1** HUMEDADES POR CAPILARIDAD EN FACHADA: Afectan a las zonas bajas de la fachada aproximadamente entre 0,50 y 1 m de altura. Descomposición y degradación progresiva de la pared.



**F-2 FF-2** FISURAS Y GRIETAS EN FACHADA: Producidas por acciones mecánicas de origen estructural, como pueden ser los asentamientos y los desplazamientos de los cimientos, flechas de vigas y techos.



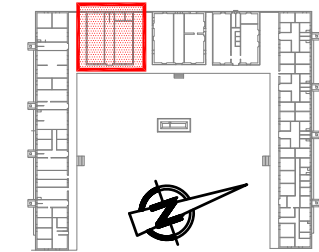
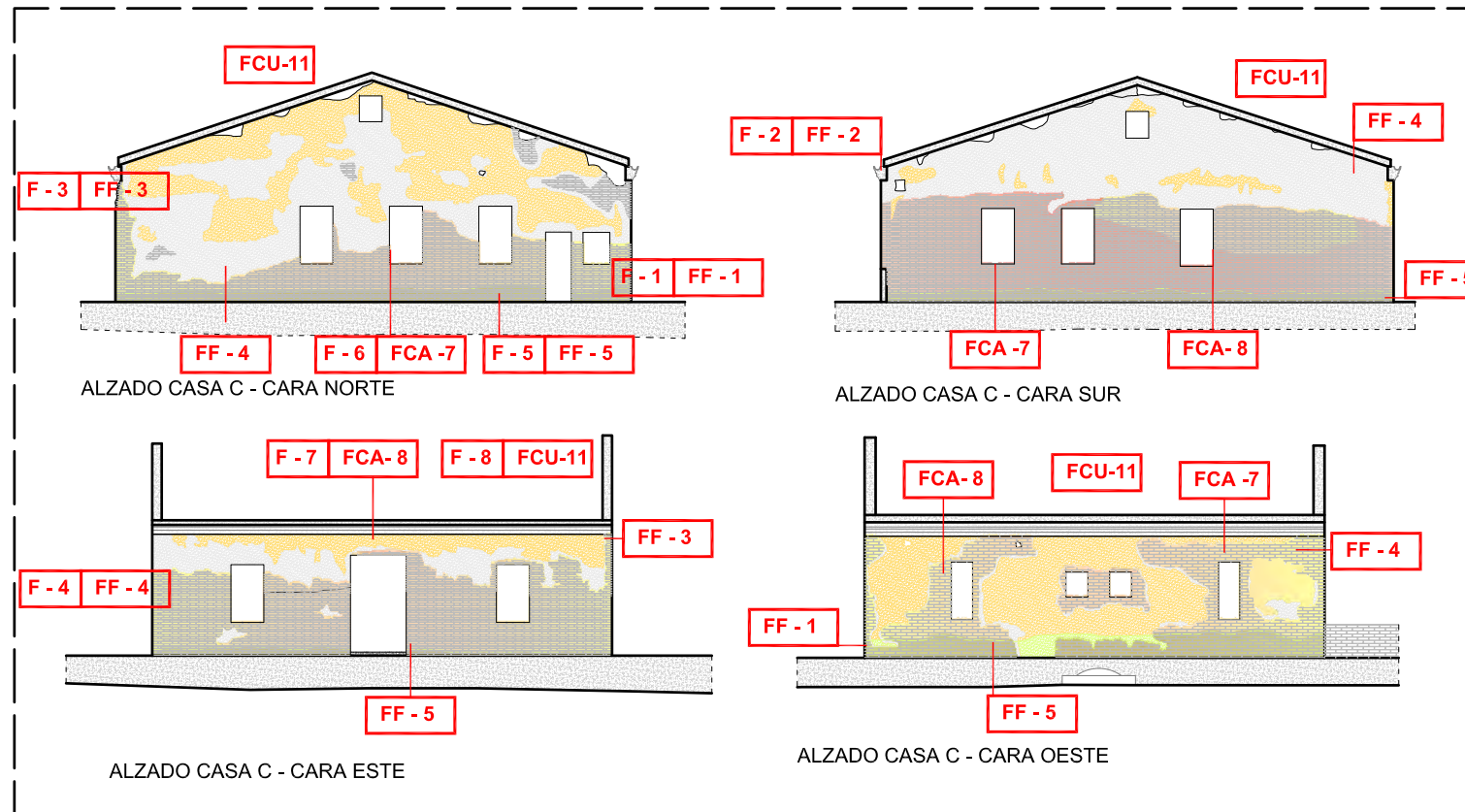
**F-3 FF-3** EROSIÓN EN FACHADA: Abrasión o desgaste superficial producido por la lluvia y el viento. Provocan pérdida de sección y originan una pérdida de capacidad portante.



**F-4 FF-4** DESPRENDIMIENTOS EN FACHADA: Del mortero de cal, producida por una falta de adherencia entre el revestimiento y el soporte, que puede ser causada por la presencia de sales, un defecto de ejecución o la degradación del material de soporte.



**F-5 FF-5** MANCHAS Y EFLORESCENCIAS EN FACHADA: En los zócalos las manchas y eflorescencias tienen su inicio en la humedad por capilaridad. Las fachadas norte y este, están muy manchadas debido a la sombra y humedad que se genera en éstas.



ORDEN DE FOTOGRAFÍA EN PLANO  
**F-1 FF-1** — ORDEN DE FICHA  
 IDENTIFICACIÓN DE SUBSISTEMA



**F-6 FCA-7** CARPINTERÍA EXTERIOR: Putrefacción de la carpintería de madera, causada por la presencia de humedad y falta de mantenimiento.



**F-7 FCA-8** CORROSIÓN DE ANCLAJES PARA VENTANAS Y PUERTAS: Oxidación y corrosión progresiva de los anclajes provocan la meteorización del soporte.



**F-8 FCU-11** CUBIERTAS: Totalmente desaparecidas, provocado por la falta de mantenimiento en un ambiente marino y al abandono del cuartel. Ha incrementado las patologías afectando gravemente a la cubierta y a las piezas estructurales.

LEYENDA DE PATOLOGÍAS	
<b>FF-1</b>	HUMEDADES POR CAPILARIDAD EN FACHADA
<b>FF-2</b>	FISURAS Y GRIETAS EN FACHADA
<b>FF-3</b>	EROSIÓN EN FACHADA
<b>FF-4</b>	DESPRENDIMIENTOS EN FACHADA
<b>FF-5</b>	MANCHAS Y EFLORESCENCIAS EN FACHADA
<b>FEV-6</b>	DESPRENDIMIENTOS DE ZÓCALOS INTERIORES
<b>FCA-7</b>	CARPINTERÍA EXTERIOR
<b>FCA-8</b>	CORROSIÓN DE ANCLAJES PARA VENTANAS Y PUERTAS
<b>FCI-9</b>	ASENTAMIENTO DIFERENCIAL LOSA DE CIMENTACIÓN
<b>FCI-10</b>	ABOMBAMIENTOS Y ROTURAS TÉRMICAS
<b>FCU-11</b>	CUBIERTAS





**F-1** HUMEDADES POR CAPILARIDAD EN FACHADA:  
Afectan a las zonas bajas de la fachada  
aproximadamente entre 0.50 y 1 m. de altura.  
**FF-1** Descomposición y degradación progresiva de la pared.



**F-2** FISURAS Y GRIETAS EN FACHADA:  
Producidas por acciones mecánicas  
de origen estructural, como pueden  
ser los asentamientos, etc.  
**FF-2**



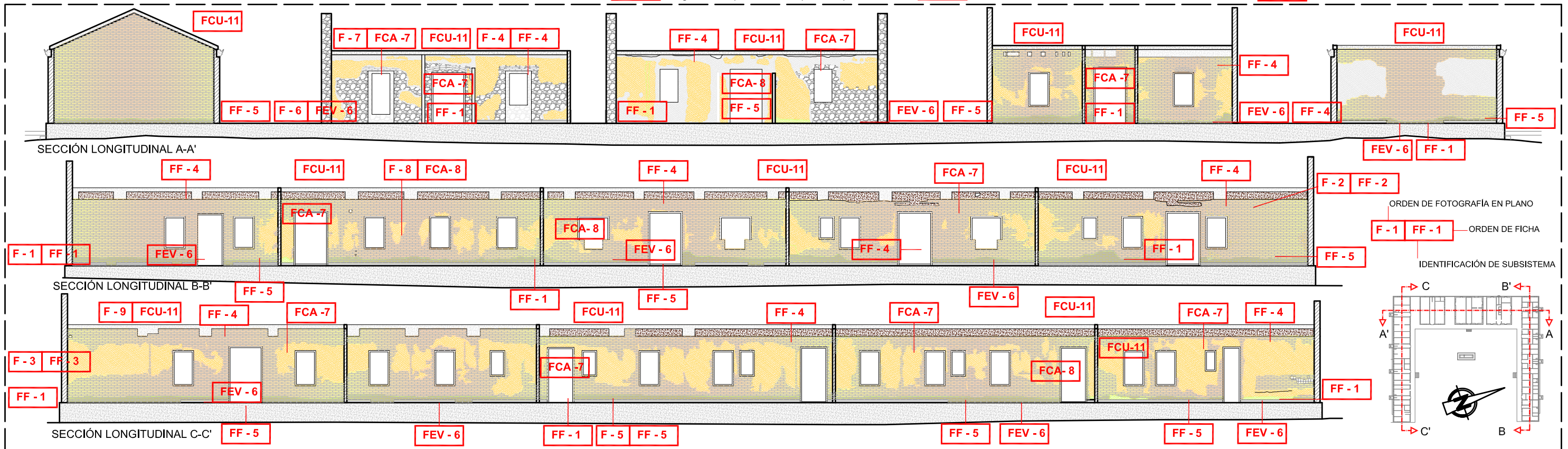
**F-3** EROSIÓN EN FACHADA: Abrasión o  
desgaste superficial producido por la lluvia y  
el viento. Provocan pérdida de sección y  
originan una pérdida de capacidad portante.  
**FF-3**



**F-4** DESPRENDIMIENTOS EN FACHADA: Del mortero de  
cal, producida por una falta de adherencia entre el  
revestimiento y el soporte, que puede ser causada por  
la presencia de sales, un defecto de ejecución, etc.  
**FF-4**



**F-5** MANCHAS Y EFLORESCENCIAS EN FACHADA:  
En los zócalos las manchas y eflorescencias  
tienen su inicio en la humedad por capilaridad.  
**FF-5**



**F-6** **FEV-6** DESPRENDIMIENTOS DE  
ZÓCALOS INTERIORES: La  
presencia de humedad provoca la  
pérdida de adherencia del  
enfoscado, causando el  
desprendimiento del zócalo.



**F-7** **FCA-7** CARPINTERÍA EXTERIOR:  
Putrefacción de la carpintería de  
madera, causada por la presencia  
de humedad y falta de  
mantenimiento.



**F-8** **FCA-8** CORROSIÓN DE ANCLAJES PARA  
VENTANAS Y PUERTAS: Oxidación y  
corrosión progresiva de los anclajes  
provocan la meteorización del soporte.



**F-9** **FCU-11** CUBIERTAS: Totalmente  
desaparecidas, provocado por la  
falta de mantenimiento en un  
ambiente marino y al abandono  
del cuartel. Ha incrementado las  
patologías afectando gravemente  
a la cubierta y a las piezas  
estructurales.

LEYENDA DE PATOLOGÍAS	
<b>FF-1</b>	HUMEDADES POR CAPILARIDAD EN FACHADA
<b>FF-2</b>	FISURAS Y GRIETAS EN FACHADA
<b>FF-3</b>	EROSIÓN EN FACHADA
<b>FF-4</b>	DESPRENDIMIENTOS EN FACHADA
<b>FF-5</b>	MANCHAS Y EFLORESCENCIAS EN FACHADA
<b>FEV-6</b>	DESPRENDIMIENTOS DE ZÓCALOS INTERIORES
<b>FCA-7</b>	CARPINTERÍA EXTERIOR
<b>FCA-8</b>	CORROSIÓN DE ANCLAJES PARA VENTANAS Y PUERTAS
<b>FCA-9</b>	ASENTAMIENTO DIFERENCIAL LOSA DE CIMENTACIÓN
<b>FCA-10</b>	ABOMBAMIENTOS Y ROTURAS TÉRMICAS
<b>FCU-11</b>	CUBIERTAS