



F-1 FF-1 HUMEDADES POR CAPILARIDAD EN FACHADA: Afectan a las zonas bajas de la fachada aproximadamente entre 0,50 y 1 m. de altura. Descomposición y degradación progresiva de la pared.



F-2 FF-2 FISURAS Y GRIETAS EN FACHADA: Producidas por acciones mecánicas de origen estructural, como pueden ser los asentamientos y los desplazamientos de los cimientos, flechas de vigas y techos.



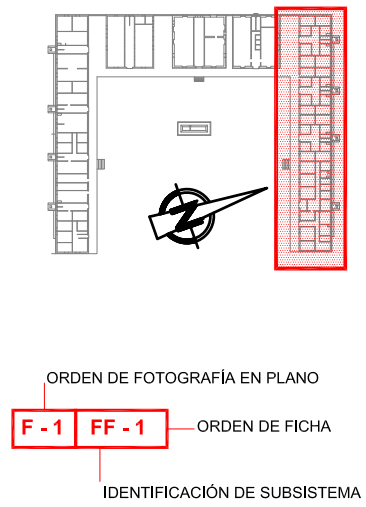
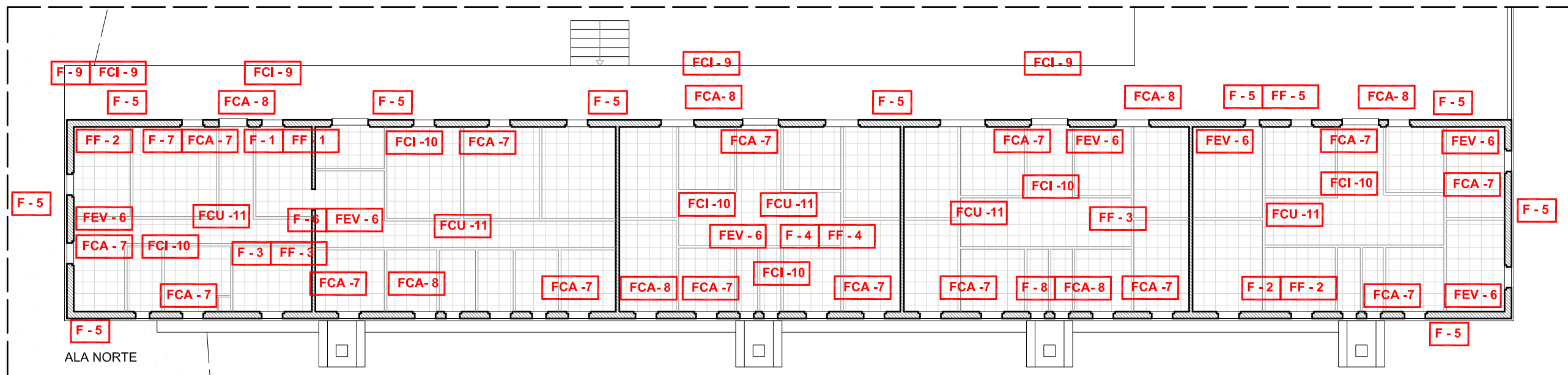
F-3 FF-3 EROSIÓN EN FACHADA: Abrasión o desgaste superficial producido por la lluvia y el viento. Provocan pérdida de sección y originan una pérdida de capacidad portante.



F-4 FF-4 DESPRENDIMIENTOS EN FACHADA: Del mortero de cal, producida por una falta de adherencia entre el revestimiento y el soporte, que puede ser causada por la presencia de sales, un defecto de ejecución o la degradación del material de soporte.



F-5 FF-5 MANCHAS Y EFLORESCENCIAS EN FACHADA: En los zócalos las manchas y eflorescencias tienen su inicio en la humedad por capilaridad. Las fachadas norte y este, están muy manchadas debido a la sombra y humedad que se genera en éstas.



F-6 FEV-6 DESPRENDIMIENTOS DE ZÓCALOS INTERIORES: La presencia de humedad provoca la pérdida de adherencia del enfoscado, causando el desprendimiento del zócalo.



F-7 FCA-7 CARPINTERÍA EXTERIOR: Putrefacción de la carpintería de madera, causada por la presencia de humedad y falta de mantenimiento.



F-8 FCA-8 CORROSIÓN DE ANCLAJES PARA VENTANAS Y PUERTAS: Oxidación y corrosión progresiva de los anclajes provocan la meteorización del soporte.



F-9 FCI-9 ASENTAMIENTO DIFERENCIAL LOSA DE CIMENTACIÓN: El cemento en algunas zonas, no es capaz de absorber una deformación local del suelo causada por una variación en la humedad del mismo.

LEYENDA DE PATOLOGÍAS	
FF-1	HUMEDADES POR CAPILARIDAD EN FACHADA
FF-2	FISURAS Y GRIETAS EN FACHADA
FF-3	EROSIÓN EN FACHADA
FF-4	DESPRENDIMIENTOS EN FACHADA
FF-5	MANCHAS Y EFLORESCENCIAS EN FACHADA
FEV-6	DESPRENDIMIENTOS DE ZÓCALOS INTERIORES
FCA-7	CARPINTERÍA EXTERIOR
FCA-8	CORROSIÓN DE ANCLAJES PARA VENTANAS Y PUERTAS
FCI-9	ASENTAMIENTO DIFERENCIAL LOSA DE CIMENTACIÓN
FCI-10	ABOMBAMIENTOS Y ROTURAS TÉRMICAS
FCU-11	CUBIERTAS



F-1 **FF-1** HUMEDADES POR CAPILARIDAD EN FACHADA: Afectan a las zonas bajas de la fachada aproximadamente entre 0,50 y 1 m de altura. Descomposición y degradación progresiva de la pared.



F-2 **FF-2** FISURAS Y GRIETAS EN FACHADA: Producidas por acciones mecánicas de origen estructural, como pueden ser los asentamientos y los desplazamientos de los cimientos, flechas de vigas y techos.



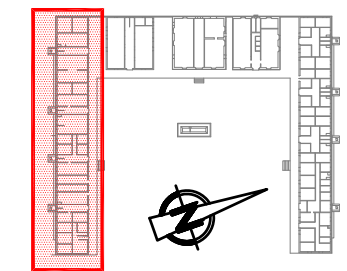
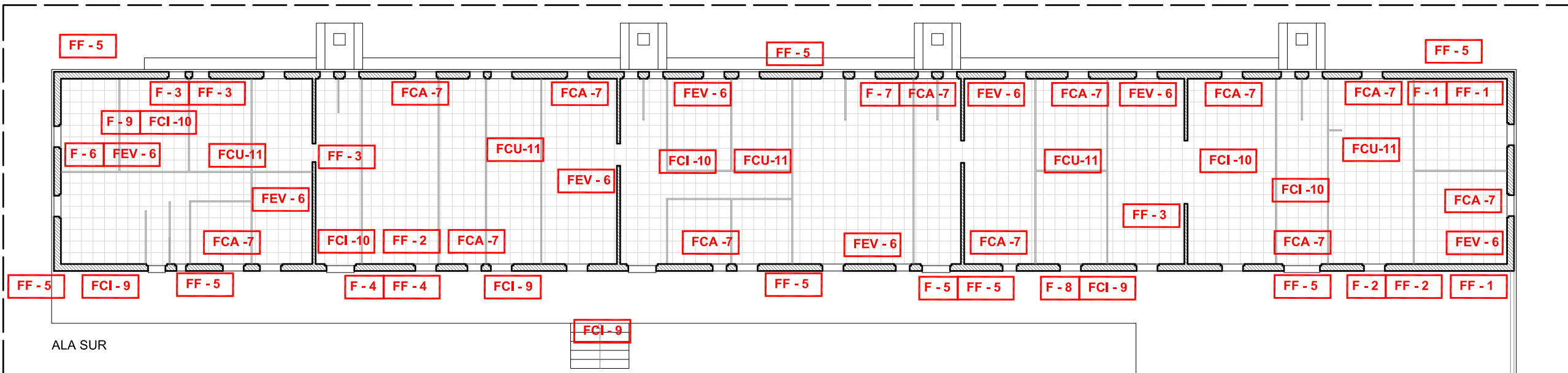
F-3 **FF-3** EROSIÓN EN FACHADA: Abrasión o desgaste superficial producido por la lluvia y el viento. Provocan pérdida de sección y una pérdida de capacidad portante.



F-4 **FF-4** DESPRENDIMIENTOS EN FACHADA: Del mortero de cal, producida por una falta de adherencia entre el revestimiento y el soporte, que puede ser causada por la presencia de sales, un defecto de ejecución o la degradación del material de soporte.



F-5 **FF-5** MANCHAS Y EFLORESCENCIAS EN FACHADA: En los zócalos las manchas y eflorescencias tienen su inicio en la humedad por capilaridad. Las fachadas norte y este, están muy manchadas debido a la sombra y humedad que se genera en éstas.



ORDEN DE FOTOGRAFÍA EN PLANO
F-1 **FF-1** — ORDEN DE FICHA
 IDENTIFICACIÓN DE SUBSISTEMA



F-6 **FEV-6** DESPRENDIMIENTOS DE ZÓCALOS INTERIORES: La presencia de humedad provoca la pérdida de adherencia del enfoscado, causando el desprendimiento del zócalo.



F-7 **FCA-7** CARPINTERÍA EXTERIOR: Putrefacción de la carpintería de madera, causada por la presencia de humedad y falta de mantenimiento.



F-8 **FCI-9** ASENTAMIENTO DIFERENCIAL LOSA DE CIMENTACIÓN: El cimiento no es capaz de absorber una deformación del suelo causada por una variación en la humedad del mismo.



F-9 **FCI-10** ABOMBAMIENTOS Y ROTURAS TÉRMICAS: Producto del gran salto térmico al que está solicitado el pavimento y a la ausencia de juntas de libre dilatación. La inexistencia de la cubierta ha incrementado tal patología.

LEYENDA DE PATOLOGÍAS	
FF-1	HUMEDADES POR CAPILARIDAD EN FACHADA
FF-2	FISURAS Y GRIETAS EN FACHADA
FF-3	EROSIÓN EN FACHADA
FF-4	DESPRENDIMIENTOS EN FACHADA
FF-5	MANCHAS Y EFLORESCENCIAS EN FACHADA
FEV-6	DESPRENDIMIENTOS DE ZÓCALOS INTERIORES
FCA-7	CARPINTERÍA EXTERIOR
FCA-8	CORROSIÓN DE ANCLAJES PARA VENTANAS Y PUERTAS
FCI-9	ASENTAMIENTO DIFERENCIAL LOSA DE CIMENTACIÓN
FCI-10	ABOMBAMIENTOS Y ROTURAS TÉRMICAS
FCU-11	CUBIERTAS



F - 1 FF - 1 HUMEDADES POR CAPILARIDAD EN FACHADA: Afectan a las zonas bajas de la fachada aproximadamente entre 0,50 y 1 m de altura. Descomposición y degradación progresiva de la pared.



F - 2 FF - 2 FISURAS Y GRIETAS EN FACHADA: Producidas por acciones mecánicas de origen estructural, como pueden ser los asentamientos y los desplazamientos de los cimientos, flechas de vigas y techos.



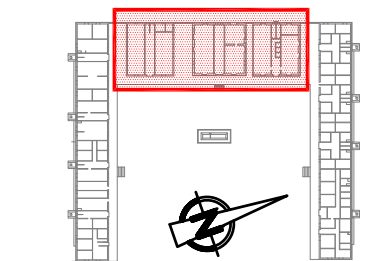
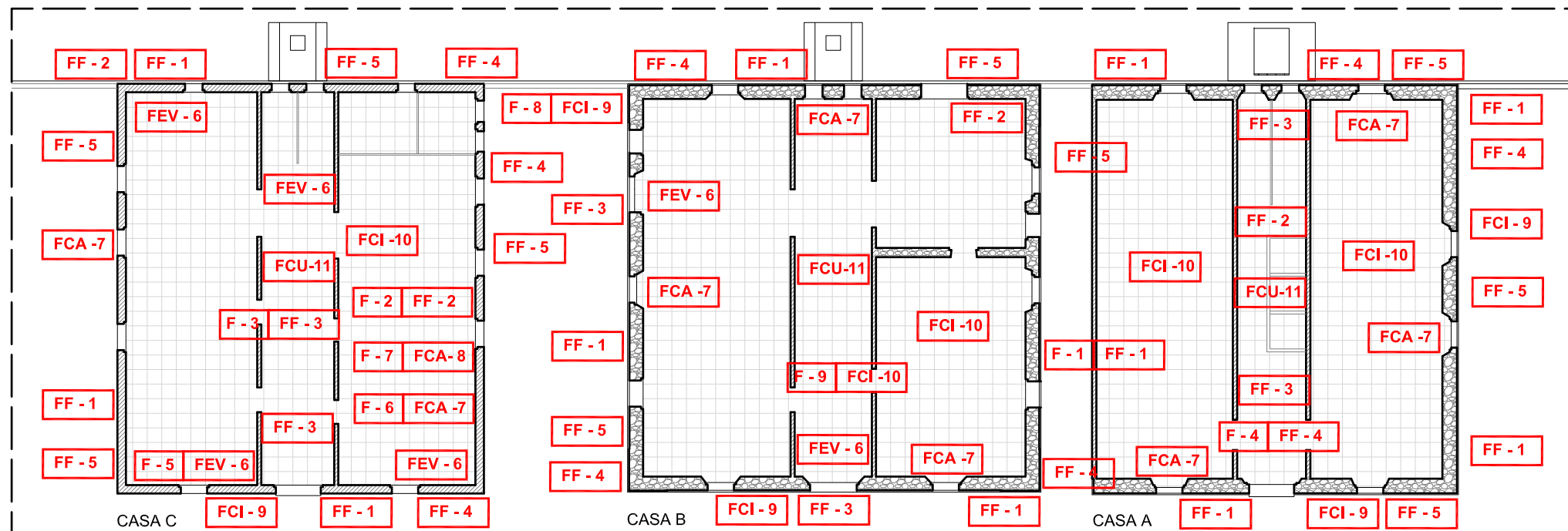
F - 3 FF - 3 EROSIÓN EN FACHADA: Abrasión o desgaste superficial producido por la lluvia y el viento. Provocan pérdida de sección y originan una pérdida de capacidad portante.



F - 4 FF - 4 DESPRENDIMIENTOS EN FACHADA: Del mortero de cal, producida por una falta de adherencia entre el revestimiento y el soporte, que puede ser causada por la presencia de sales, etc



F - 5 FEV - 6 DESPRENDIMIENTOS DE ZÓCALOS INTERIORES: La presencia de humedad provoca la pérdida de adherencia del enfoscado, causando el desprendimiento del zócalo.



ORDEN DE FOTOGRAFÍA EN PLANO
F - 1 FF - 1 — ORDEN DE FICHA
 IDENTIFICACIÓN DE SUBSISTEMA



F - 6 FCA - 7 CARPINTERÍA EXTERIOR: Putrefacción de la carpintería de madera, causada por la presencia de humedad y falta de mantenimiento.



F - 7 FCA - 8 CORROSIÓN DE ANCLAJES PARA VENTANAS Y PUERTAS: Oxidación y corrosión progresiva de los anclajes provocan la meteorización del soporte.



F - 8 FCI - 9 ASENTAMIENTO DIFERENCIAL LOSA DE CIMENTACIÓN: El cimiento en algunas zonas, no es capaz de absorber una deformación local del suelo causada por una variación en la humedad del mismo.



F - 9 FCI - 10 ABOMBAMIENTOS Y ROTURAS TÉRMICAS: Producto del gran salto térmico al que está solicitado el pavimento y a la ausencia de juntas de libre dilatación. La inexistencia de la cubierta ha incrementado tal patología.

LEYENDA DE PATOLOGÍAS	
FF - 1	HUMEDADES POR CAPILARIDAD EN FACHADA
FF - 2	FISURAS Y GRIETAS EN FACHADA
FF - 3	EROSIÓN EN FACHADA
FF - 4	DESPRENDIMIENTOS EN FACHADA
FF - 5	MANCHAS Y EFLORESCENCIAS EN FACHADA
FEV - 6	DESPRENDIMIENTOS DE ZÓCALOS INTERIORES
FCA - 7	CARPINTERÍA EXTERIOR
FCA - 8	CORROSIÓN DE ANCLAJES PARA VENTANAS Y PUERTAS
FCI - 9	ASENTAMIENTO DIFERENCIAL LOSA DE CIMENTACIÓN
FCI - 10	ABOMBAMIENTOS Y ROTURAS TÉRMICAS
FCU - 11	CUBIERTAS