



RELACIÓN DE SUPERFICIES ÚTILES	
ALA SUR	
AMBIENTE 1	110,26 m ²
AMBIENTE 2	76,00 m ²
AMBIENTE 3	117,60 m ²
AMBIENTE 4	104,00 m ²
AMBIENTE 5	86,80 m ²
TOTAL ALA SUR	494,66 m²
ALA NORTE	
AMBIENTE 1	82,39 m ²
AMBIENTE 2	104,00 m ²
AMBIENTE 3	76,64 m ²
AMBIENTE 4	99,64 m ²
AMBIENTE 5	128,36 m ²
TOTAL ALA NORTE	491,03 m²
ALA CENTRAL	
CASA A	157,08 m ²
CASA B	172,36 m ²
CASA C	161,63 m ²
TOTAL ALA CENTRAL	491,07 m²
TOTAL SUPERFICIE ÚTIL	1.476,76 m²

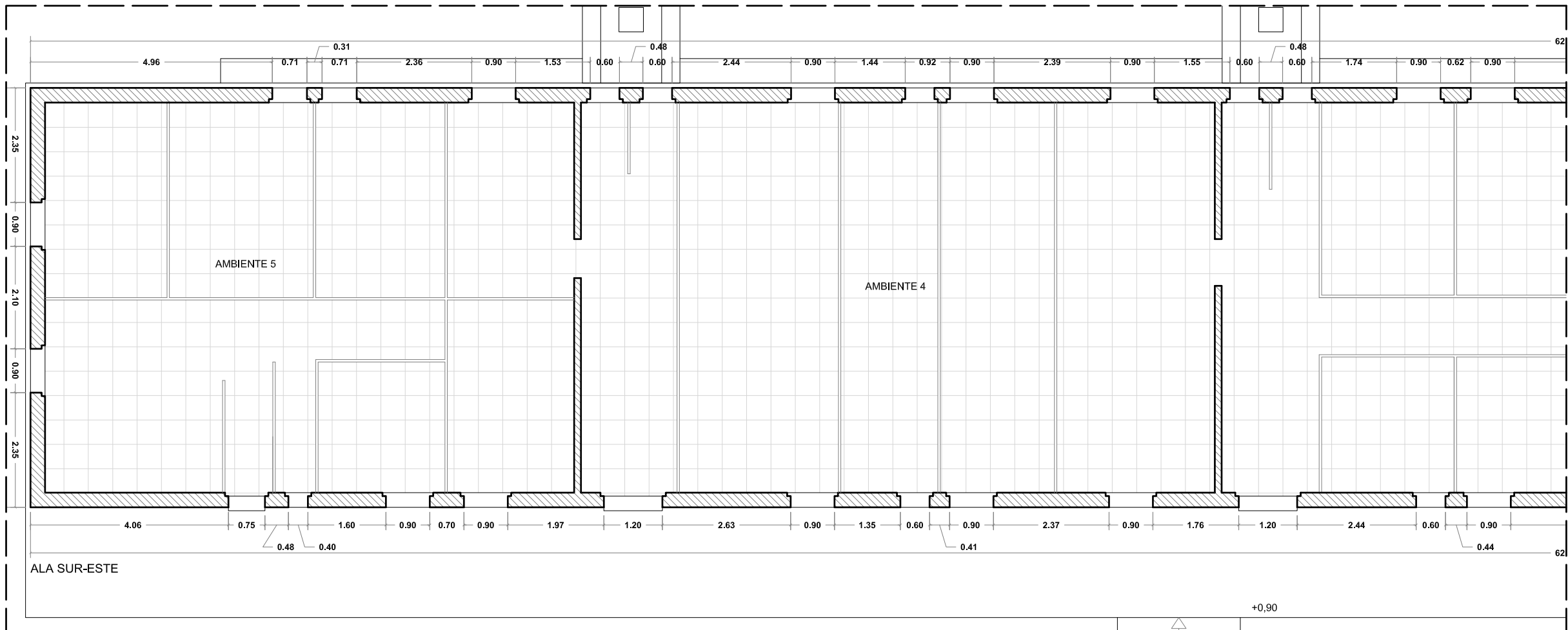
RELACIÓN DE SUPERFICIES CONSTRUIDAS	
ALA SUR	541,73 m²
ALA NORTE	537,50 m²
ALA CENTRAL	
CASA A	177,24 m ²
CASA B	198,66 m ²
CASA C	176,73 m ²
TOTAL ALA CENTRAL	491,07 m²
TOTAL SUPERFICIE CONSTRUIDA	1.631,86 m²



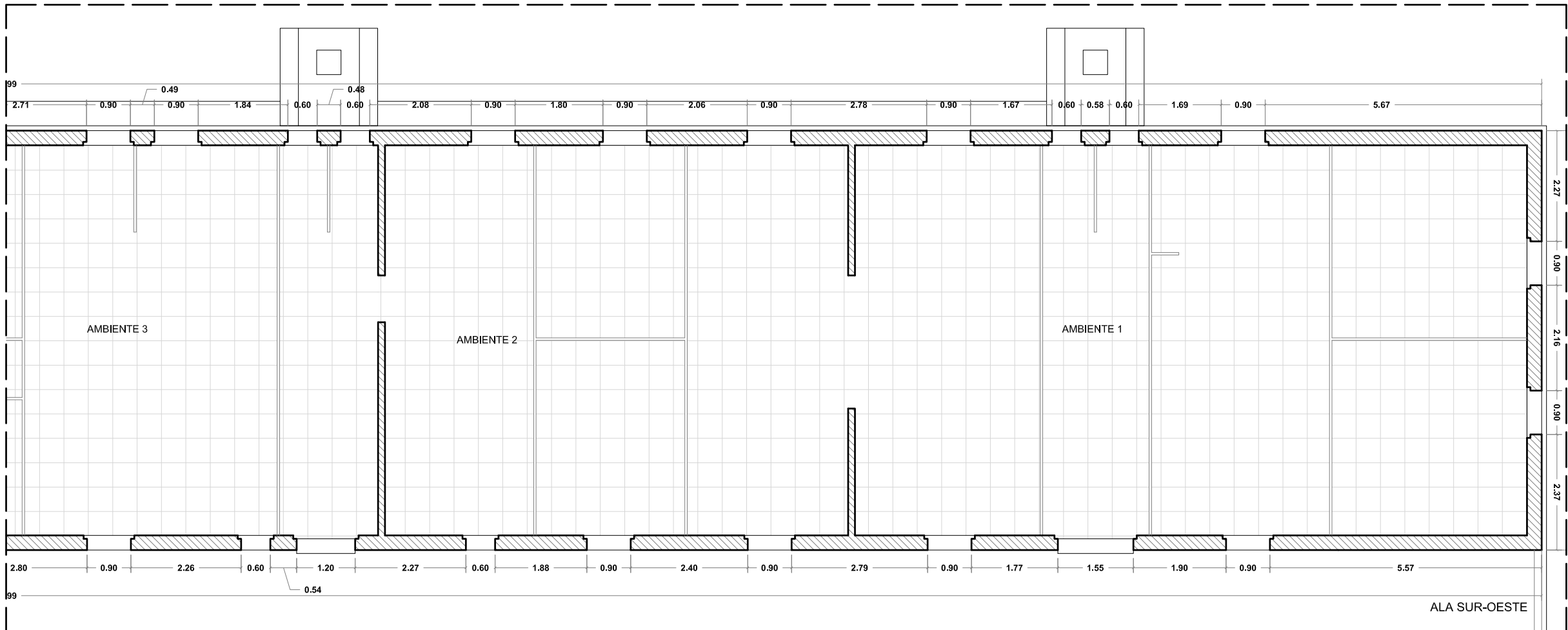
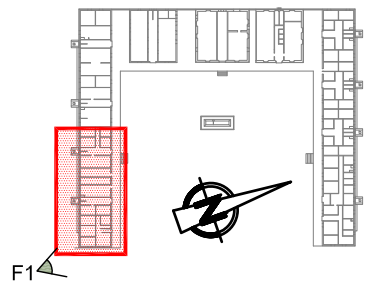
F1 - VISTA AÉREA GENERAL



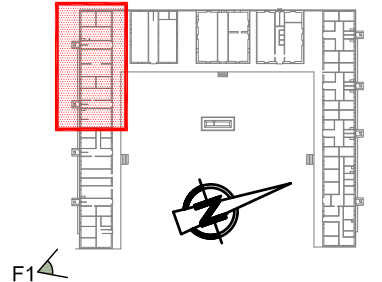
F2 - VISTA AÉREA GENERAL



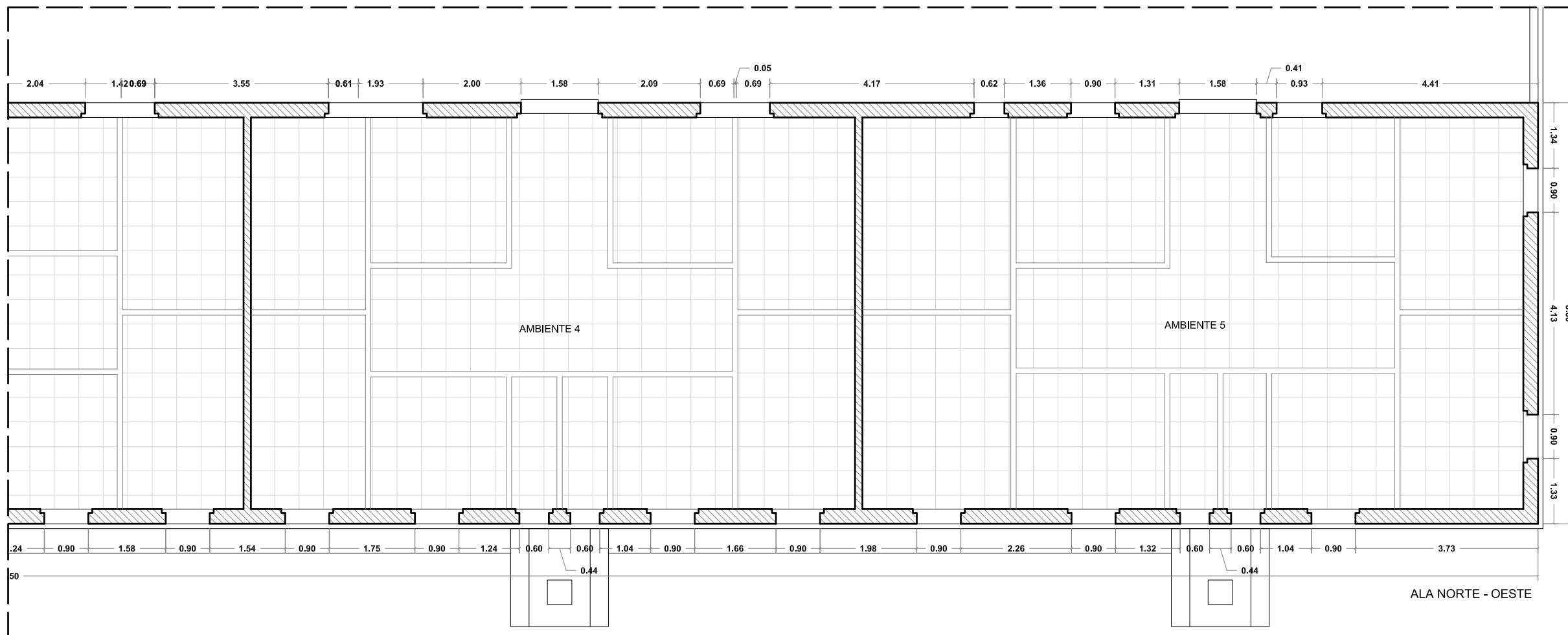
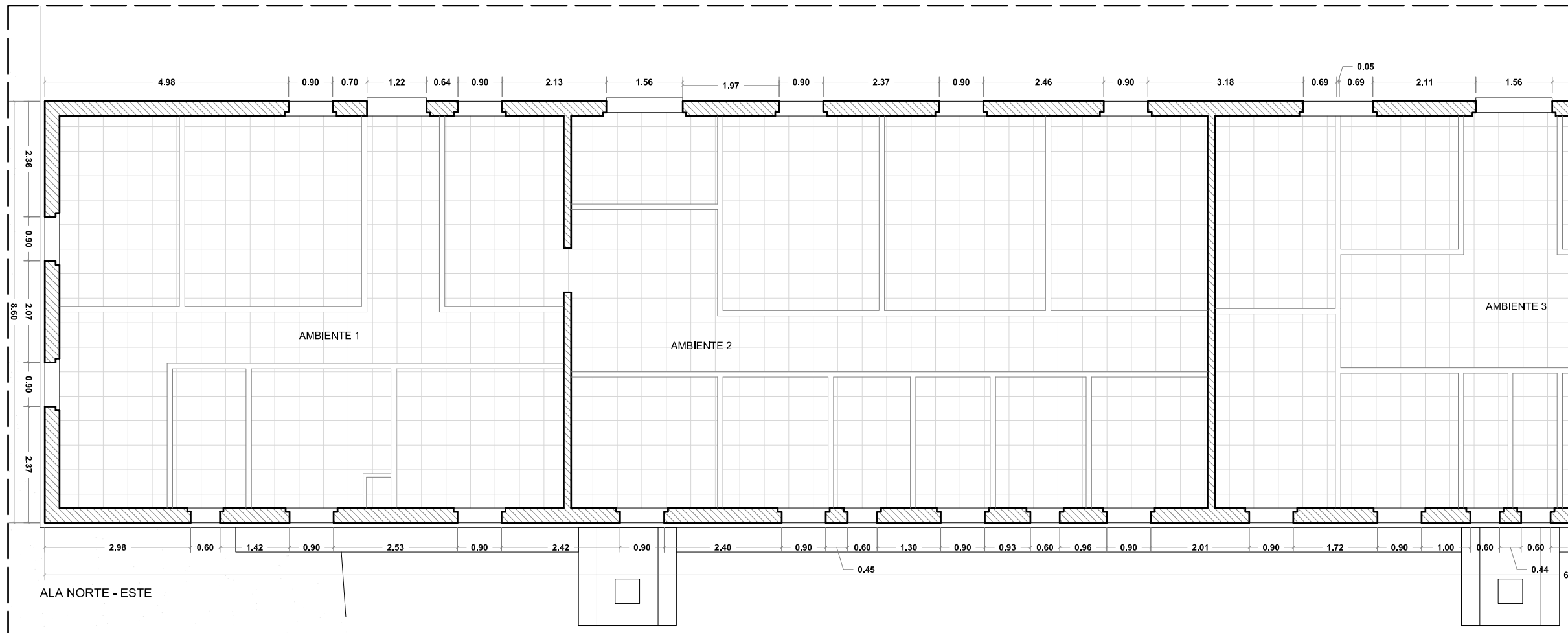
RELACIÓN DE SUPERFICIES ÚTILES	
ALA SUR	
AMBIENTE 1	110,26 m ²
AMBIENTE 2	76,00 m ²
AMBIENTE 3	117,60 m ²
AMBIENTE 4	104,00 m ²
AMBIENTE 5	86,80 m ²
TOTAL ALA SUR	494,66 m ²
ALA NORTE	
AMBIENTE 1	82,39 m ²
AMBIENTE 2	104,00 m ²
AMBIENTE 3	76,64 m ²
AMBIENTE 4	99,64 m ²
AMBIENTE 5	128,36 m ²
TOTAL ALA NORTE	491,03 m ²
ALA CENTRAL	
CASA A	157,08 m ²
CASA B	172,36 m ²
CASA C	161,63 m ²
TOTAL ALA CENTRAL	491,07 m ²
TOTAL SUPERFICIE ÚTIL	1.476,76 m²



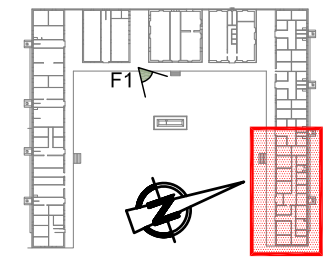
RELACIÓN DE SUPERFICIES CONSTRUIDAS	
ALA SUR	541,73 m ²
ALA NORTE	537,50 m ²
ALA CENTRAL	
CASA A	177,24 m ²
CASA B	198,66 m ²
CASA C	176,73 m ²
TOTAL ALA CENTRAL	491,07 m ²
TOTAL SUPERFICIE CONSTRUIDA	1.631,86 m²



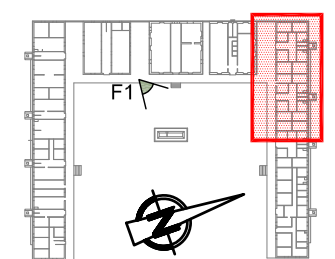
F1 - FOTOGRAFÍA ALA SUR - ALZADO ESTE



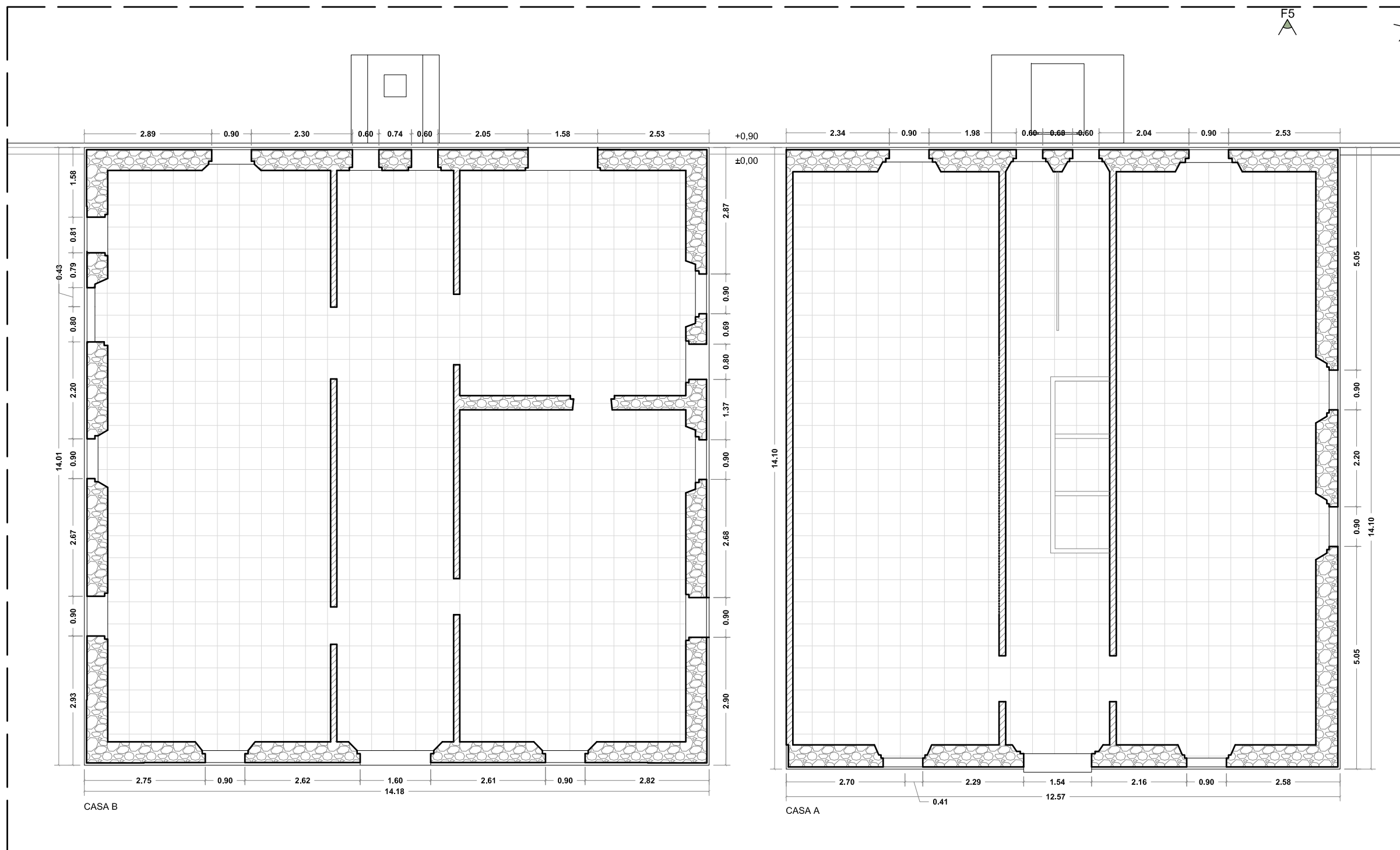
RELACIÓN DE SUPERFICIES ÚTILES	
ALA SUR	
AMBIENTE 1	110,26 m ²
AMBIENTE 2	76,00 m ²
AMBIENTE 3	117,60 m ²
AMBIENTE 4	104,00 m ²
AMBIENTE 5	86,80 m ²
TOTAL ALA SUR	494,66 m²
ALA NORTE	
AMBIENTE 1	82,39 m ²
AMBIENTE 2	104,00 m ²
AMBIENTE 3	76,64 m ²
AMBIENTE 4	99,64 m ²
AMBIENTE 5	128,36 m ²
TOTAL ALA NORTE	491,03 m²
ALA CENTRAL	
CASA A	157,08 m ²
CASA B	172,36 m ²
CASA C	161,63 m ²
TOTAL ALA CENTRAL	491,07 m²
TOTAL SUPERFICIE ÚTIL	1.476,76 m²



RELACIÓN DE SUPERFICIES CONSTRUIDAS	
ALA SUR	541,73 m ²
ALA NORTE	537,50 m ²
ALA CENTRAL	
CASA A	177,24 m ²
CASA B	198,66 m ²
CASA C	176,73 m ²
TOTAL ALA CENTRAL	491,07 m²
TOTAL SUPERFICIE CONSTRUIDA	1.631,86 m²

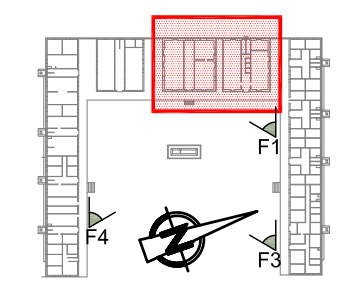


F1 - FOTOGRAFÍA DE ALA NORTE



RELACIÓN DE SUPERFICIES ÚTILES	
ALA SUR	
AMBIENTE 1	110,26 m ²
AMBIENTE 2	76,00 m ²
AMBIENTE 3	117,60 m ²
AMBIENTE 4	104,00 m ²
AMBIENTE 5	86,80 m ²
TOTAL ALA SUR	494,66 m²
ALA NORTE	
AMBIENTE 1	82,39 m ²
AMBIENTE 2	104,00 m ²
AMBIENTE 3	76,64 m ²
AMBIENTE 4	99,64 m ²
AMBIENTE 5	128,36 m ²
TOTAL ALA NORTE	491,03 m²
ALA CENTRAL	
CASA A	157,08 m ²
CASA B	172,36 m ²
CASA C	161,63 m ²
TOTAL ALA CENTRAL	491,07 m²
TOTAL SUPERFICIE ÚTIL	1.476,76 m²

RELACIÓN DE SUPERFICIES CONSTRUIDAS	
ALA SUR	541,73 m ²
ALA NORTE	537,50 m ²
ALA CENTRAL	
CASA A	177,24 m ²
CASA B	198,66 m ²
CASA C	176,73 m ²
TOTAL ALA CENTRAL	491,07 m²
TOTAL SUPERFICIE CONSTRUIDA	1.631,86 m²



ALA CENTRAL - CASAS A Y B



F1 - FOTOGRAFÍA CASA B - ALZADO ESTE



F2 - FOTOGRAFÍA CASAS A - B



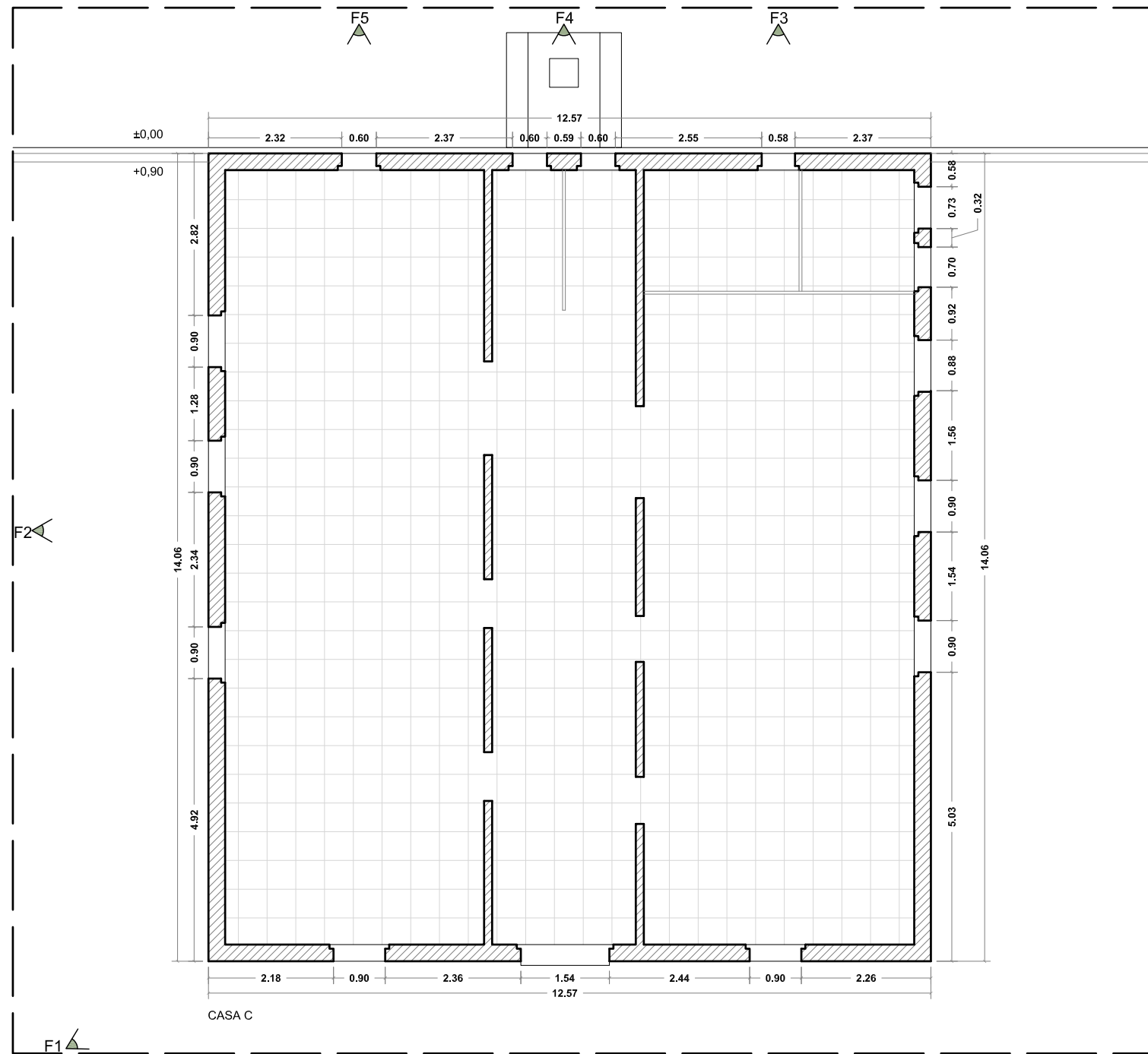
F3 - FOTOGRAFÍA INTERIOR CASA A - B - C



F4 - FOTOGRAFÍA INTERIOR CASA A - B - C



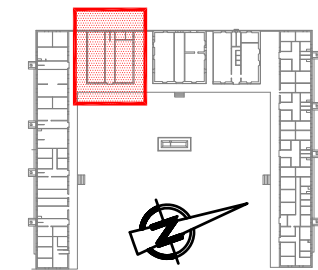
F5 - FOTOGRAFÍA CASA A - ALZADO OESTE



ALA CENTRAL - CASA C

RELACIÓN DE SUPERFICIES ÚTILES	
ALA SUR	
AMBIENTE 1	110,26 m ²
AMBIENTE 2	76,00 m ²
AMBIENTE 3	117,60 m ²
AMBIENTE 4	104,00 m ²
AMBIENTE 5	86,80 m ²
TOTAL ALA SUR	494,66 m²
ALA NORTE	
AMBIENTE 1	82,39 m ²
AMBIENTE 2	104,00 m ²
AMBIENTE 3	76,64 m ²
AMBIENTE 4	99,64 m ²
AMBIENTE 5	128,36 m ²
TOTAL ALA NORTE	491,03 m²
ALA CENTRAL	
CASA A	157,08 m ²
CASA B	172,36 m ²
CASA C	161,63 m ²
TOTAL ALA CENTRAL	491,07 m²
TOTAL SUPERFICIE ÚTIL	1.476,76 m²

RELACIÓN DE SUPERFICIES CONSTRUIDAS	
ALA SUR	541,73 m ²
ALA NORTE	537,50 m ²
ALA CENTRAL	
CASA A	177,24 m ²
CASA B	198,66 m ²
CASA C	176,73 m ²
TOTAL ALA CENTRAL	491,07 m²
TOTAL SUPERFICIE CONSTRUIDA	1.631,86 m²



F1 - FOTOGRAFÍA CASA C - ALZADO ESTE



F2 - FOTOGRAFÍA CASA C - ALZADO SUR



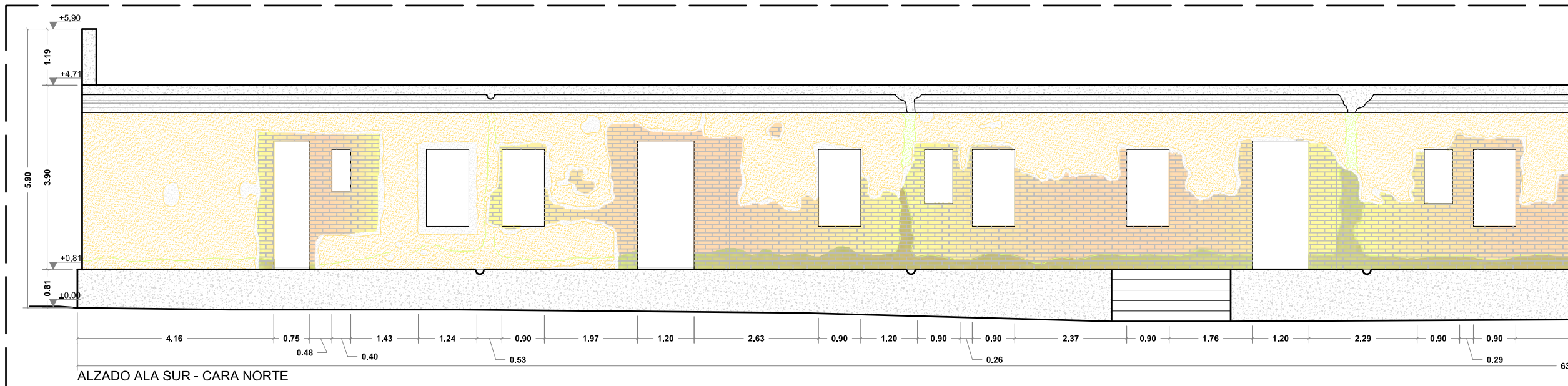
F3 - FOTOGRAFÍA CASA C - ALZADO OESTE



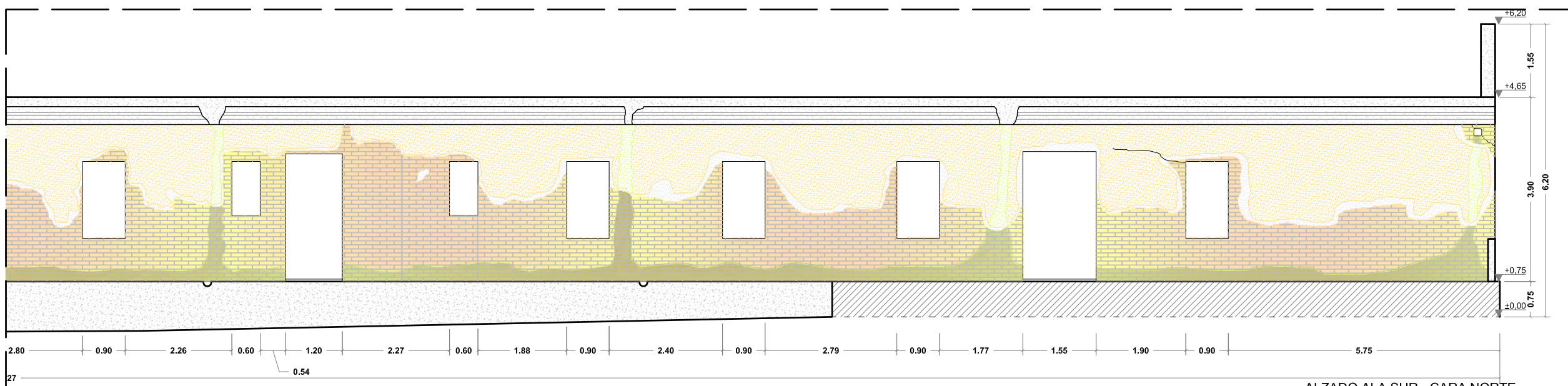
F4 - FOTOGRAFÍA CASA C - ALZADO OESTE



F5 - FOTOGRAFÍA CASA C - ALZADO OESTE

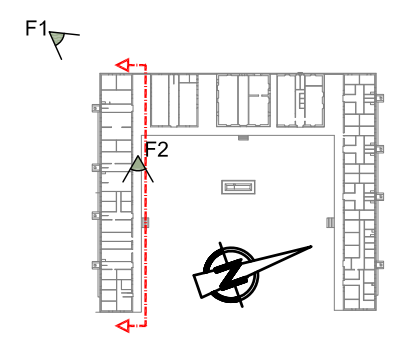


ALZADO ALA SUR - CARA NORTE



ALZADO ALA SUR - CARA NORTE

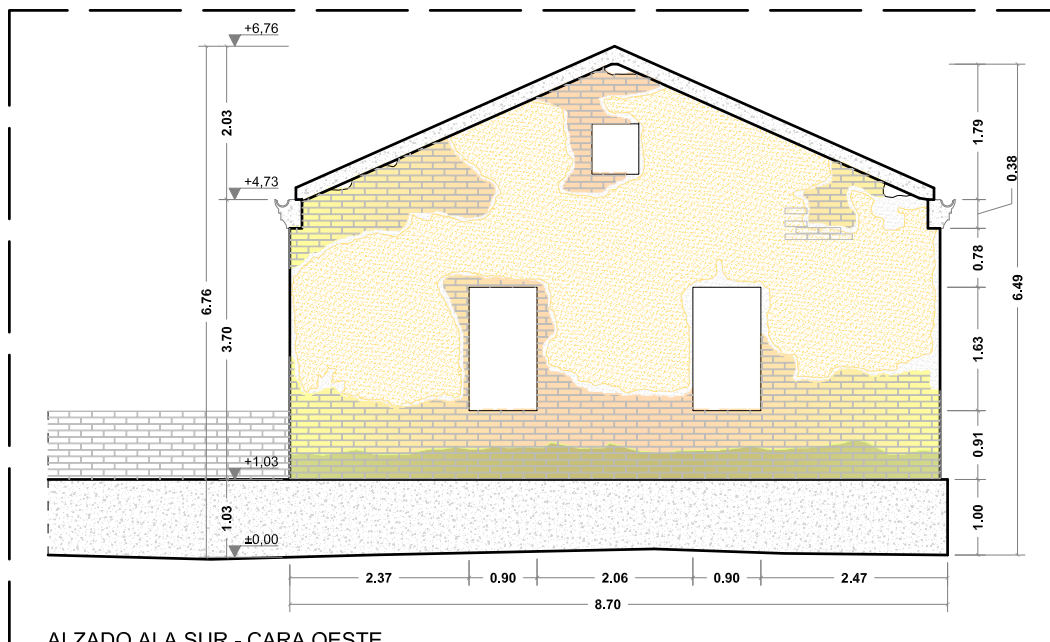
LEYENDA DE MATERIALES	
	ELEMENTOS DE HORMIGÓN
	CORNISA DE SECCIONES PREFABRICADAS DE HORMIGÓN
	ENLUCIDO DE MORTERO DE CEMENTO PORTLÁND PINTADO DE COLOR BLANCO
	ENLUCIDO DE MORTERO DE CEMENTO PORTLÁND, CON HUMEDADES DE DIFERENTES PATOLOGÍAS
	ENFOSCADO DE MORTERO DE CEMENTO PORTLÁND
	MUROS DE LADRILLOS CERÁMICOS, DE MEDIA ASTA
	MUROS DE LADRILLOS CERÁMICOS, DE MEDIA ASTA, CON HUMEDADES DE CAPILARIDAD
	MURO DE PIEDRA ARENISCA TIPO MONTJUIC, CON TROZOS DE TOCHANA ETC...
	ENLUCIDO DE MORTERO DE CEMENTO PORTLÁND, PINTADO DE COLOR ROJO
	CORONAMIENTO DE LOS MUROS CON HORMIGÓN POBRE



F1 - FOTOGRAFÍA ALA SUR - ALZADO NORTE



F2 - FOTOGRAFÍA ALA SUR - ALZADO OESTE



ALZADO ALA SUR - CARA OESTE

